



Enduits de rénovation
minéraux, simples, universels



Préserver la substance, acquérir des valeurs.

Motivée par des raisons esthétiques, constructives ou énergétiques, une rénovation professionnelle assure la préservation de la valeur du bien immobilier.

Les façades sont particulièrement soumises aux influences extérieures et, durant leur cycle de vie, elles doivent être rénovées complètement ou seulement au niveau de certaines zones.

Outre l'aspect esthétique, les façades remplissent d'importantes fonctions de protection contre les pertes thermiques, le feu, le bruit et l'humidité. Elles doivent également satisfaire à toutes les exigences inhérentes à la physique du bâtiment, ceci par n'importe quel temps et durant de nombreuses années.

Une rénovation exigeante et durable réclame impérativement une exécution artisanale irréprochable et l'emploi de matériaux de construction minéraux et de haute qualité.

Pour cela, des produits performants et naturels sont requis. Ils doivent être faciles à mettre en œuvre, fiables et leur domaine d'application doit couvrir un large éventail.

■ Minéral – naturel et sain

Grâce à leur composition minérale, hautement calcaire et avec effet d'ouverture à la diffusion de vapeur, les produits de rénovation sont particulièrement durables, sains et régulateurs d'humidité. Ils permettent à la façade de respirer et sont en outre entièrement recyclables.

■ Mise en œuvre incomparable

Qu'il s'agisse d'enduits d'égalisation, de rénovation ou de lissage, les produits de rénovation minéraux et à base de chaux conviennent particulièrement par leur mise en œuvre aisée et pratique – à la main ou à la machine. La garantie d'un résultat économique et convaincant.

■ Emploi universel

La solution adaptée à chaque exigence spécifique au support, de l'ancienne isolation crépie (SITE) aux crépis-sages défectueux. Les enduits de rénovation adhèrent parfaitement à de nombreux supports, durcissent avec très peu de tension et, grâce à leur élasticité naturelle, pontent certaines fissures d'enduit.

Les enduits de rénovation Fixit solutionnent les problèmes propres à chaque chantier. La composition minérale et ouverte à la diffusion de vapeur d'eau des produits Fixit leur confère d'excellentes propriétés d'adhérence. De plus, ils sont faciles à appliquer.

Sûrs et beaux

Partout où auparavant seules des masses de spatulage au ciment ou à base organique étaient disponibles, les nouveaux enduits de rénovation Fixit, avec leur champ d'application universel, s'imposent dans de nombreux domaines. Les masses de spatulage d'enduit et de lissage exécutent toutes les tâches inhérentes aux constructions nouvelles et anciennes, aux transformations ou aux travaux de modernisation.

Approche écologique

Grâce à l'emploi de liants naturels et la fabrication régionale, les produits Fixit conviennent par une faible consommation ainsi qu'un traitement souple. De plus, ils sont exempts de biocides.

Élasticité naturelle

Ils adhèrent parfaitement sur pratiquement tous les supports et durcissent avec très peu de tension. Grâce à leur élasticité naturelle, ils pontent certaines fissures et peuvent être appliqués à la main ou à la machine. Les produits Fixit séduisent par leur polyvalence et sont recouvrables selon les besoins.

Ouverture élevée à la diffusion

L'assemblage de sable et de liants minéraux, soit la chaux, le gypse ou le ciment, confère aux enduits de rénovation Fixit une ouverture à la diffusion élevée par rapport aux produits de rénovation traditionnels. Les produits Fixit absorbent l'humidité pour ensuite la laisser s'évaporer par les pores.

De nombreux objets de référence dans la construction des façades ou dans la rénovation d'espaces intérieurs confirment les caractéristiques spécifiques des systèmes d'enduits Fixit. La mise en œuvre aisée ainsi que l'excellente qualité sont particulièrement appréciées.



Les produits Fixit permettent de concevoir une nouvelle surface moderne sur chaque support. L'idée de créer une palette de produits apte à apporter des solutions universelles est née des inspirations de nos clients et d'une évolution constante.

À l'intérieur, come à l'extérieur

Les enduits de rénovation Fixit permettent une conception simple et sûre de surfaces modernes et historiques.

Fixit 460 Enduit d'assainissement de fissures

Enduit d'assainissement de fissures armé de fibres. Applicable comme mortier d'enrobage avec Fixit Treillis d'armature à mailles serrées pour l'assainissement de façades lézardées. Comme mortier d'enrobage du treillis sur Fixit 688 Enduit thermo-isolant ainsi que pour le recouvrement d'anciens enduits de finition.

- Épaisseur de couche 2–10 mm
- Couche d'égalisation sur enduits isolants
- Idéal pour l'enrobage de treillis d'armature et le collage
- Idéal pour les supports minéraux



Fixit 461 Spatulage d'assainissement blanc

Enduit d'assainissement armé de fibres. Pour l'assainissement de façades lézardées avec enrobage du treillis d'armature et comme enduit d'assainissement pour la rénovation de supports recouverts d'enduit. Sa fine granulométrie permet de réaliser des surfaces fines.

- Épaisseur de couche 2–10 mm
- Pour des surfaces fines
- Peut être poncé, recouvrabilité universelle
- Idéal pour l'enrobage de treillis d'armature
- Blanc naturel
- Pour le recouvrement d'anciennes façades SITE
- Comme enduit de finition et de modelage à peindre



Fixit 462 Enduit de rénovation

Enduit de rénovation à base de chaux contenant du ciment blanc. Il peut être appliqué directement sur divers supports, à la main ou à la machine, à une épaisseur de couche de 3 à 30 mm. Comme mortier d'enrobage du treillis sur un enduit thermo-isolant minéral tel que Fixit 288 CalceClima® Thermo.

- Épaisseur de couche 3–30 mm
- Pour recouvrir d'anciennes couches de crépis
- Pour le remplissage d'imperfections
- Adhérence optimisée
- Beige clair
- Comme enduit de finition et de modelage à peindre



Les possibilités d'intervention



Surfaces d'enduit imparfaites
Fixit 462



Surfaces d'enduit inesthétiques
Fixit 460 / Fixit 461 / Fixit 462



Enrobage de treillis d'armature
Fixit 460 / Fixit 461 / Fixit 462



Ebréchantures de différentes épaisseurs
Fixit 462



Égalisation de support
Fixit 462



Anciens enduits à la résine synthétique
Fixit 460 / Fixit 461 / Fixit 462



Assainissement de façades SITE
Fixit 461



Enduit de finition et de modelage à peindre
Fixit 460 / Fixit 461 / Fixit 462



Fissures d'enduit
Fixit 460 / Fixit 461

Domaine intérieur

Les enduits de rénovation Fixit pour l'intérieur répondent aux hautes exigences des constructions modernes et classiques.

Fixit 125 Enduit d'égalisation au plâtre

Spécialement pour les transformations dans des locaux secs, à l'intérieur. Grâce à sa composition, Fixit 125 peut être appliqué directement sur des supports porteurs, sans pont d'adhérence. Cet enduit au plâtre est directement appliqué pour l'égalisation sur des anciens supports minéraux et organiques, des peintures porteuses, des plaques de plâtre cartonné, des briques, des briques silico-calcaires ou du béton. Le produit peut être appliqué à la main ou, plus rationnellement sur de grandes surfaces, avec une machine à enduire* appropriée. Sa haute solidité permet de réaliser différentes épaisseurs de couche en une seule opération.

- Épaisseur de couche 2–30 mm
- Longue phase de grattage
- Comportement régulier de la prise
- 1 produit pour tous les supports
- Idéal pour le collage de panneaux de construction à base de plâtre
- Délai de mise en œuvre env. 50 minutes



Fixit 632 Rapid Mortier d'égalisation et de rénovation

Enduit d'égalisation à prise rapide au ciment. Il est idéal pour les travaux où le facteur temps joue un grand rôle, par exemple dans la rénovation de cuisines/salles de bain. Le produit est directement appliqué pour l'égalisation sur des anciens supports minéraux et organiques, des peintures porteuses, des briques, des briques silico-calcaires ou du béton. Il ne convient pas à l'application sur des supports en plâtre. Par contre, il convient comme support pour des grands carreaux muraux en céramique ≥ 1600 cm². Le produit peut être appliqué à la main ou, plus rationnellement, avec une machine à enduire.

- Épaisseur de couche 3–30 mm
- Granulométrie 0–1 mm
- Résistance à la compression > 6 N/mm²
- Séchage rapide
- Beige clair
- Minéral
- Délai de mise en œuvre env. 30 – 45 minutes



Les possibilités d'intervention



Directement sur le béton
Fixit 125 / Fixit 632 Rapid



Directement sur la brique ou la brique silico-calcaire
Fixit 125 / Fixit 632 Rapid



Directement sur le plâtre cartonné
Fixit 125



Ebréchures de différentes épaisseurs
Fixit 125 / Fixit 632 Rapid



Égalisation du support
Fixit 125* / Fixit 632 Rapid



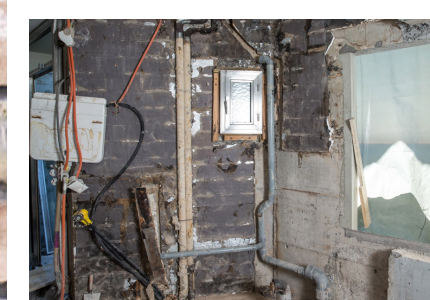
Résidus de dispersion
Fixit 125 / Fixit 632 Rapid



Anciens supports différents
Fixit 125 / Fixit 632 Rapid



Pour des grands carreaux muraux en céramique ≥ 1600 cm²
Fixit 632 Rapid



Assainissement de salles de bain
Fixit 632 Rapid

* Uniquement avec PFT Ritmo



Rénover correctement avec les produits Fixit

Objet de référence Fixit

Maison Dubach, Hägglingen

Le bâtiment classé monument historique du début du XIXe siècle servait autrefois de boulangerie. Avec beaucoup d'amour pour le matériau de construction historique, la maison a été transformée en une maison à plusieurs étages et la façade a été recouverte avec Fixit 288 Calce Clima Thermo Crépi thermo-isolant écologique protecteur, conformément aux exigences de la préservation des monuments historiques.

Produits utilisés

- Fixit 100 Plâtre de construction
- Fixit 145 Enduit de lissage fin Planofix
- Fixit 206 Enduit de fond pour la restauration
- Fixit 211 Prégiclage au ciment avec adjuvant d'adhérence
- Fixit 288 CalceClima® Thermo
- Fixit 462 Enduit de rénovation
- Fixit 497 Emulsion pour crépis, mortiers et enduits
- Fixit 777 Ribage précieux extrablanc
- Fixit 784 OF Peinture minérale sol-silicate
- Fixit 830 evo Chape fluide au sulfate de calcium et ciment spécial



Aperçu de l'assortiment des enduits de rénovation Fixit

Du traitement préalable jusqu'à la peinture – Parfaitement adaptés les uns aux autres, les produits Fixit sont applicables universellement pour les nouvelles constructions, les transformations et les assainissements.

	Certificat	Mode de livraison			Consommation	
		Unité	Poids	Quantité/pal.	Poids/pal.	Env.
Fixit 125 Enduit d'égalisation au plâtre			30 kg	24	720 kg	1 kg/m ² /mm
Fixit 341 Combi Pont d'adhérence quartz R+S			25 kg	24	600 kg	0,3 kg/m ²
Fixit 343 Pont d'adhérence quartz universel			25 kg	40	1'000 kg	0,29–0,36 kg/m ²
Fixit 454 Multipro Mortier d'adhérence et de rénovation			25 kg	35	875 kg	1,3 kg/m ² /mm
			1'000 kg			1,3 kg/m ² /mm
Fixit 460 Enduit d'assainissement de fissures			25 kg	40	1'000 kg	1,4 kg/m ² /mm
Fixit 461 Spatulage d'assainissement blanc			25 kg	40	1'000 kg	1,2 kg/m ² /mm
Fixit 462 Enduit de rénovation			25 kg	40	1'000 kg	1,45 kg/m ² /mm
			1'000 kg			1,45 kg/m ² /mm
Fixit 491 Fond pénétrant sans solvant Aquafix			10 kg			0,1–0,2 kg/m ²
Fixit 493 Stabilisateur pour supports minéraux			10 kg	36	360 kg	0,2–0,8 kg/m ²
Fixit 632 Rapid Mortier d'égalisation et de rénovation Résistance à la compression: ≥ 6 N/mm ²			30 kg	30	900 kg	1,2 kg/m ² /mm
Fixit 777 Ribage précieux extrablanc, p.ex.: ribé plein 1,5 mmb			25 kg	40	1'000 kg	2,2–2,5 kg/m ²
Fixit 784 OF Peinture minérale sol-silicate			20 kg	24	480 kg	0,25 kg/m ²

Comparaison des enduits de rénovation Fixit

Les enduits de rénovation Fixit peuvent être utilisés de manière flexible. Le tableau montre les caractéristiques et spécifications de chaque produit, quels supports peuvent être travaillés avec quel enduit de rénovation Fixit ainsi que les possibilités d'applications en général.



Fixit 454 Multipro	Fixit 460	Fixit 461	Fixit 462	Fixit 125	Fixit 632 Rapid
Mortier d'adhérence et de rénovation	Enduit d'assainissement de fissures	Spatulage d'assainissement blanc	Enduit de rénovation	Enduit d'égalisation au plâtre	Mortier d'égalisation et de rénovation

Spécifications

Unité d'emballage	Sac/silo	Sac	Sac	Sac/silo	Sac	Sac
Granulométrie	0-1 mm	0-1,5 mm	0-0,5 mm	0-1,2 mm	0-0,8 mm	0-1 mm
Couleur	gris	gris	ivoire	beige clair	blanc naturel	beige
Liant	Chaux hydraulique / ciment	Chaux hydraulique / ciment	Chaux blanche / ciment blanc	Chaux blanche / ciment blanc	Plâtre naturel / chaux blanche	Ciment / chaux blanche
Armé de fibres	-	✓	✓	✓	✓	✓
Épaisseur de couche	1-10 mm	2-10 mm	2-10 mm	3-30 mm	2-30 mm	3-30 mm
Résistance à la compression 28d	-	≥ 2,5 N/mm ²	> 3 N/mm ²	≥ 3 N/mm ²	≥ 2 N/mm ²	≥ 6 N/mm ²
Mise en œuvre à la machine	✓	✓	✓	✓	✓*	✓
Lieu d'application	Intérieur et extérieur	Intérieur et extérieur	Intérieur et extérieur	Intérieur et extérieur	Intérieur	Intérieur

* Seulement PFT Ritmo

	Fixit 454 Multipro	Fixit 460	Fixit 461	Fixit 462	Fixit 125	Fixit 632 Rapid
Supports						
SITE	✓	-	✓	-	-	-
Crépissage fissuré avec treillis enrobé	✓	✓	✓	✓	✓	-
Enduit à la résine synth. / enduit de dispersion ou peintures	✓	✓	✓	✓	✓	✓
Maçonnerie	✓	✓	-	✓	✓	✓
Béton	✓	✓	✓	✓	✓	✓
Plaques de plâtre cartonnées	-	✓	✓	-	✓	-
Enduit plâtre ou chaux-plâtre	-	-	-	-	✓	-
Enduit chaux-ciment	-	✓	✓	✓	✓	-
Enduit ciment	✓	✓	✓	✓	✓	✓
Couche d'égalisation sur enduit isolant Fixit 688	-	✓	✓	-	-	-
Couche d'égalisation sur enduit isolant Fixit 288	-	✓	-	✓	-	-
Mise en œuvre						
Comme enduit de fond ou égalisation	✓	-	-	✓	✓	✓
Comme couche d'armature avec Fixit treillis d'armature	✓	✓	✓	✓	✓	✓
Comme enduit feutré	✓	✓	-	✓	✓	✓
Comme enduit de modelage	✓	-	✓	✓	✓	✓
Support pour crépis minéraux	-	✓	✓	✓	✓	✓
Recouvrable de peinture à la chaux	-	✓	-	✓	✓	✓
Recouvrable de peinture de résine silicate / silicone	✓	✓	✓	✓	-	✓

Bureaux de vente régionaux

Région Ouest / France

1880 Bex VD

Tel. +41 (0)24 463 05 45

Fax +41 (0)24 463 05 46

ventes@fixit.ch

Région Centre

5113 Holderbank AG

Tel. +41 (0)62 887 53 63

Fax +41 (0)62 887 53 53

verkauf.mitte@fixit.ch

Région Est

7204 Untervaz GR

Tel. +41 (0)81 300 06 66

Fax +41 (0)81 300 06 63

verkauf.ost@fixit.ch

fixit.ch

