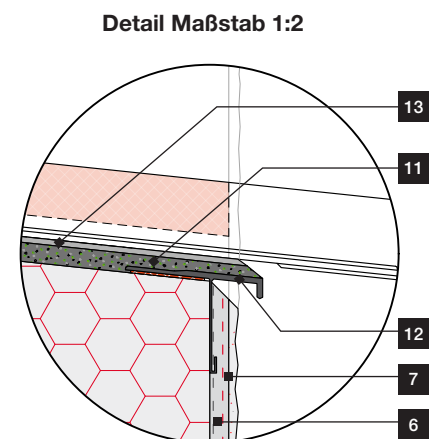
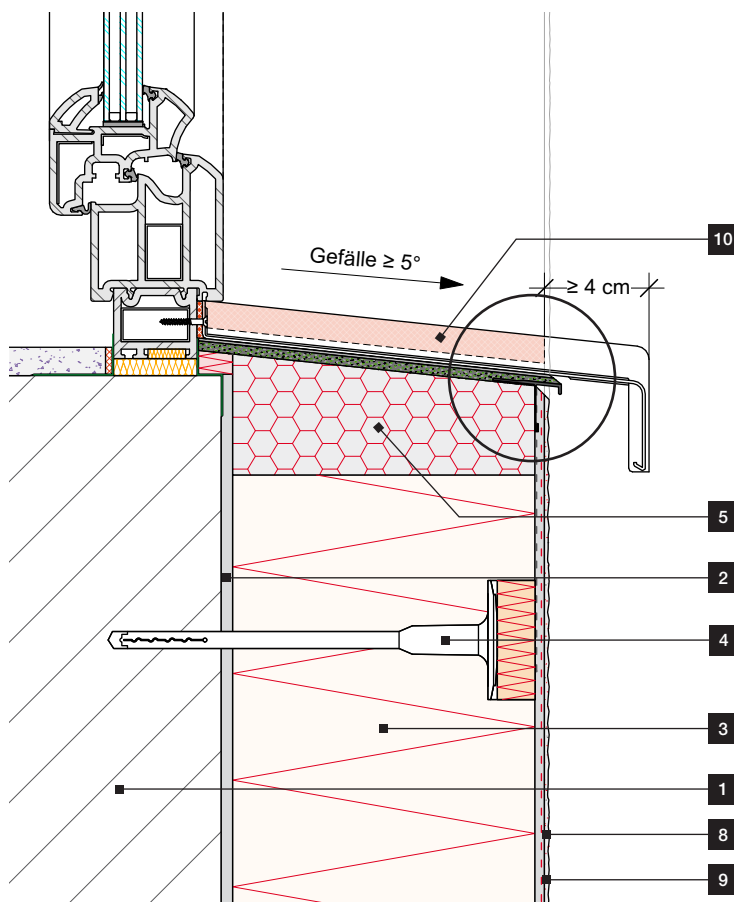


Wärmedämmverbundsysteme

Alu-Fensterbank nachträgliche Montage
Vertikalschnitt



LEGENDE

- | | | | | | |
|---|------------------------------------------------|---|------------------------------------------|----|-------------------------------------|
| 1 | Wandbildner | 6 | RÖFIX Unterputz samt Amierungsgewebe | 10 | RÖFIX Fugendichtband |
| 2 | RÖFIX Systemklebemörtel | 7 | RÖFIX Putzgrund PREMIUM (systemabhängig) | 11 | RÖFIX OPTIFLEX® (zweite Dichtebene) |
| 3 | RÖFIX Fassadendämmplatte | 8 | RÖFIX Oberputz | 12 | RÖFIX SOL-PAD Kantenprofil |
| 4 | RÖFIX Systemdübel inkl. Rondelle ¹⁾ | 9 | RÖFIX Fassadenanstrich (systemabhängig) | 13 | RÖFIX Dicht- und Klebmasse Polymer |
| 5 | RÖFIX SOL-PAD Base Dämmkeil | | | | |

¹⁾ Ausnahme siehe jeweilige gültige ÖNORM bzw. Systemherstellerangabe

Unsere Detailzeichnungen verstehen sich als Leitdetails und sind vom Planverfasser, Bauführer usw. projektspezifisch zu prüfen und gegebenenfalls an bautechnische und baurechtliche Randbedingungen anzupassen. Maßstab 1:4. Stand 01/22.