

RÖFIX SOL-PAD FB-Dichtleiste

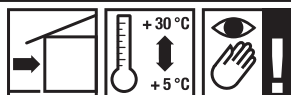
für Steinfensterbänke mit einer Stärke von 20–30 mm

Rechtliche und technische Hinweise: Bei der Verarbeitung unserer Produkte sind die Angaben in unseren technischen Merkblättern zu beachten, sowie die Einhaltung der allgemeinen und jeweiligen spezifischen Ländernormen und die Empfehlung der jeweiligen nationalen Fachverbände zu berücksichtigen.

Anwendungsbereiche: Universelle Fensterbank-Dichtleiste zur Ergänzung für RÖFIX SOL-PAD mit integrierter Schutzlippe für den sicheren Anschluss von Steinfensterbänken mit einer Stärke von 20–30 mm an das Fenster und optischer Verschluss des sichtbaren Bereiches am Fensterstock. Farben: Schwarz oder Weiss.
Anwendungen, die nicht eindeutig im Technischen Merkblatt beschrieben sind, dürfen erst nach Rücksprache mit dem Systemhalter erfolgen.

Eigenschaften: • Optischer Verschluss des sichtbaren Bereiches am Fensterstock

Verarbeitung:



Technische Daten:		
SAP-Art. Nr.:	2000148446	2000148445
NAV-Art. Nr.:	143754	143753
Typ	schwarz	weiss
Verpackungsart		
Einheit pro Palette	400 Stk./Pal.	
Menge pro Einheit	20 Stk./Ktn.	
Länge	150 cm	
Farbe	Schwarz	Weiss
Untergrund-Temperatur	> 5 °C	
Brandverhalten	B1 (DIN 4102)	

Materialbasis: • Dichtleiste aus hart-PVC mit Schutzlippe aus weich-PVC

Verarbeitungsbedingungen: Während der Verarbeitungs- und Trocknungsphase darf die Umgebungs- bzw. Untergrundtemperatur nicht unter +5 °C sinken.

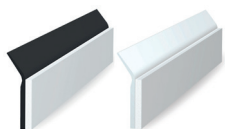
Untergrund: Der Untergrund muss trocken, tragfähig sowie frei von Verunreinigungen, wie z.B. Staub, Russ, Algen, Ausblühungen etc. sein.

Verarbeitung: Die Dichtleiste wird mit dem Schaum-Klebeband an den Fensterbank oder an den Fensterstock geklebt und dann beim Einbau der Fensterbank an den Fensterstock geschoben bzw. angepresst.

Gefahrenhinweise: Detaillierte Sicherheitshinweise erhalten Sie aus unseren separaten Sicherheitsdatenblättern. Vor der Anwendung sind diese Sicherheitsdatenblätter durchzulesen.

Verarbeitungshinweis: Vor dem Beginn der Putzarbeiten Abdeckpapier von der Schutzlasche abziehen und die Schutzfolien für die Fenster oder Türen auf der selbstklebenden Schutzlasche aufkleben.

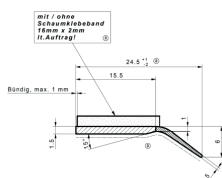
Lagerung: Profile werden im Karton verpackt ausgeliefert. Unbedingt auf stabilem und ebenen Untergrund flach lagern. Vor Feuchte, Nässe und großer Hitze schützen.
Lagerzeit min. 12 Monate.



RÖFIX SOL-PAD FB-Dichtleiste

für Steinfensterbänke mit einer Stärke von 20–30 mm

Abmessung:



Allgemeine Hinweise:

Mit diesem Merkblatt werden alle früheren Ausgaben ungültig.

Die Angaben dieses technischen Merkblattes entsprechen unseren derzeitigen Kenntnissen und praktischen Anwendungserfahrungen.

Die Angaben wurden sorgfältig und gewissenhaft erstellt, allerdings ohne Gewähr für Richtigkeit und Vollständigkeit und ohne Haftung für die weiteren Entscheidungen des Benutzers. Die Angaben für sich alleine begründen kein Rechtsverhältnis oder sonstige Nebenverpflichtungen. Sie befreien den Kunden grundsätzlich nicht, das Produkt auf seine Eignung für den vorgesehenen Verwendungszweck eigenständig zu prüfen.

Unsere Produkte unterliegen, wie alle enthaltenen Rohstoffe, einer kontinuierlichen Überwachung, wodurch eine gleichbleibende Qualität gewährleistet ist.

Unser technischer Beratungsdienst steht Ihnen für Fragen bezüglich Verwendung und Verarbeitung sowie Vorführung unserer Produkte zur Verfügung.

Den aktuellen Stand unserer techn. Merkblätter finden Sie auf unserer Internet-Homepage bzw. können in der nationalen Geschäftsstelle angefordert werden.