

RÖFIX d.o.o. - Pojatno/Centrala
Ulica Lusci 3, Pojatno
10 294 Donja Pušća
Tel. +385 (0)1 3340-300
Fax +385 (0)1 3340-330
office.pojatno@roefix.com

RÖFIX d.o.o. - Siverić
Bandaluše bb
22321 Siverić
Tel. +385 (0)22 778310
Fax +385 (0)22 778318
office.siveric@roefix.com

RÖFIX d.o.o. - Zaprešić
Avenija hrvatskih branitelja 19
10290 Zaprešić
Tel. +385 (0)1 3310-523
Fax +385 (0)1 3310-574
office.pojatno@roefix.com

roefix.com



Creteo[®] Gala CC 644

Mort za fugiranje opločnika

Kada posao treba odraditi brzo i jednostavno!

Mort za fugiranje opločnika – Creteo®Gala CC 644

Za fugiranje (**bez prethodnog miješanja**) prirodnog i umjetnog kamena, ploča i klinkera na vanjskim podlogama izloženim manjim opterećenjima (pješačke staze i povremeni prolaz osobnih vozila). Može se koristiti za sanacije istrošenih i odlomljenih fuga.

Kratki prikaz ugradnje



1
Naspite



2
Rasporedite



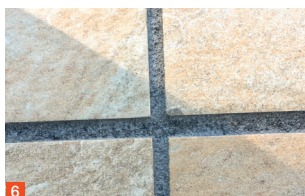
3
Umetite



4
Namočite vodom



5
Očistite



6
Očistite

Detaljne upute o ugradnji i informacije i načinu korištenja potražite u aktualnom tehničkom listu i sigurnosno-tehničkom listu proizvoda. Na mjestu ugradnje treba osigurati crijevo za vodu (optimalno 3/4") i špricu na kojoj je moguće regulirati mlaz, tlak vode mora biti na razini tlaka gradskog vodovoda, a sve kako bi se osigurala mogućnost detaljnog i kvalitetnog čišćenja površine.

Prednosti materijala

- fizička barijera protiv korova i insekata
- UV-postojan materijal otporan na vremenske uvjete
- jednokomponentni mort
- nakon sušenja materijal stvrdnjava, ne propušta vodu
- Jednostavna ugradnja: namesti u fuge, namočiti, očistiti
- otporno na smrzavanje i sol (< 56 ciklusa)
- klasa korištenja N 1 i N 2 (privatna upotreba)
- dubina fuga 10 -100 mm

Tehnički podaci

Granulacija	0–1,5 mm
Boja	tarnosiva
Širina fuga	5–25 mm
Otporno na kišu	nakon 4h
Potrošnja	Potrošnja materijala ovisi o formatu obloga, širini i dubini fuga
Temperatura ugradnje	+5 °C do +30 °C
Tlačna čvrstoća	≥ 10 N/mm ²
Prohodno	12 h
U potpunosti opteretivo	1 d

Baza materijala

- specijalna kombinacija veziva
- vatrom sušeni pijesak za fugiranje, optimirana linija prosijavanja
- mineralna baza

Rok upotrebe

Min. 12 mjeseci od datuma proizvodnje

