

KONFORM NACH MINDESTUMWELTKRITERIEN

CAM-MUK

RÖFIX EPS-P BASE Sockel-Dämmplatte

* Übereinstimmung mit den Anforderungen nach den Mindestumweltkriterien CAM-MUK (M.D. 11. Oktober 2017)

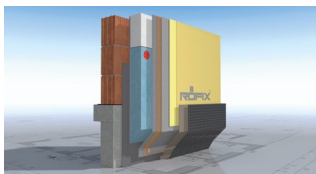
2.4.2.9 ANFORDERUNG THERMISCHE UND AKUSTISCHE DÄMMSTOFFE*

Die Dämmplatten erfüllen folgende Kriterien

- Sie dürfen nicht unter Verwendung von Flammenschutzmitteln hergestellt werden, die nach den geltenden nationalen oder gemeinschaftlichen Rechtsvorschriften Beschränkungen oder Verboten unterliegen
- Sie dürfen nicht mit Treibmitteln mit einem Ozonabbaupotential größer als Null hergestellt werden
- Sie dürfen nicht unter Verwendung von Bleikatalysatoren beim Sprühen oder bei der Bildung von Kunststoffschäum hergestellt oder formuliert werden
- Wenn aus einem expandierbaren Polystyrolharz hergestellt, müssen die Treibmittel weniger als 6 % des Gewichts des Endprodukts ausmachen
- Recyceltes und/oder wiedergewonnenes Material entsprechend den angegebenen Mindestmengen, gemessen am Gewicht des Endprodukts: expandierter Polystyrol-Hartschaum von 10–60 %

ÜBERPRÜFUNG

Produktzertifizierung (Umweltdeklaration nach ISO 14021)



Die Sockel-Dämmplatte ist Bestandteil der RÖFIX Wärmedämmsysteme mit Europäischer Technischer Zulassung ETA nach ETAG 004.