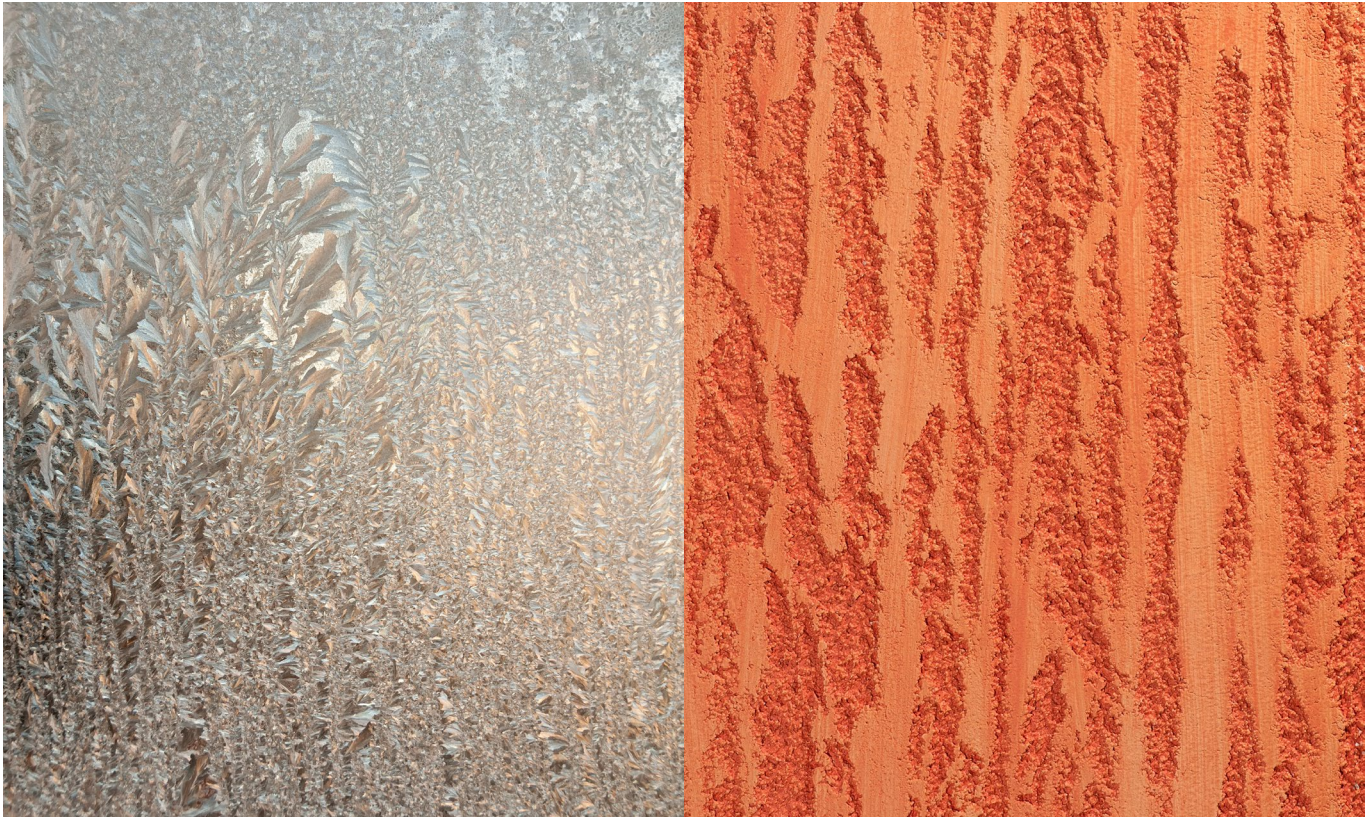


RÖFIX Linea KREATIV - RÖFIX DESIGNPUTZ - Kreativ Effect «KORAL»



Lavorazione

1. Preparazione del supporto.

- Il supporto deve essere asciutto, maturato, pulito e privo di polvere, planare, non gelato, piano, sufficientemente scabro e consistente, nonché esente da efflorescenze e prodotti distaccanti.
- Gli elementi costruttivi adiacenti, quali finestre, ringhiere, corrimano, lastre di pietra e simili vanno adeguatamente protette.
- In ogni caso vanno rispettate le indicazioni di preparazione dei supporti, nelle schede tecniche dei prodotti nonché le direttive di lavorazione previste.
- Durante tutte le fasi di lavorazione, essiccazione ed indurimento, deve esserci una temperatura minima di + 5 °C (temperatura supporto, materiale e aria). Nella fase di lavorazione, non deve essere presente alcuna condensa sulla superficie (con superamento del punto di rugiada) o acqua. Durante la lavorazione dell'intonaco e finitura tenere in considerazione le condizioni.
- I ponteggi devono essere progettati e montati in conformità alle norme di sicurezza ed in modo tale da consentire l'esecuzione dei lavori previsti. Prevedere dei teli di protezione della facciata sui ponteggi.

2. Realizzazione della finitura

La finitura è realizzata con rivestimento minerale speciale **RÖFIX DESIGNPUTZ**, idrofobizzato, modellabile con svariate tecniche di strutturazione superficiale, per sistemi di isolamento termico nonché per facciate o anche superfici interne, da applicare su intonaci di fondo e pannelli pretrattati (ad es. cartongesso). A base di calce idraulica NHL e inerti selezionati con granulometria fino a 1,2 mm, massa volumica ca. 1400 kg/m³, permeabilità al vapore acqueo ($\mu=20$), assorbimento d'acqua W2, reazione al fuoco Euroclasse A1, conforme a EN 998-1. Applicazione con spatola in acciaio inox e successiva lavorazione con **attrezzo KREATIV** idoneo in base alla tecnica scelta per realizzare la struttura superficiale con l'effetto estetico desiderato. Successiva lisciatura con spatola liscia per conferire l'effetto desiderato.

3. Pitturazione

Pitturazione delle superfici mediante applicazione di idropittura per esterni **RÖFIX PE 519 PREMIUM SiSi**, pittura permeabile al vapore con tecnologia SiSi per facciate intonacate e rivestite con sistemi di isolamento termico, pittura ibrida basata sulla tecnologia SiSi (legante SiSi-Matrix: resina ai silossani, ai silicati, acriliche) e cariche selezionate, opaca, idrorepellente, con elevato potere coprente, permeabile al vapore, tensioni ridotte e stabilità del colore. G3E3S1V2W3A0C0 sec. EN 1062-1. Peso specifico 1,5 kg/L; valore SD ca. 0,2 m; valore pH 8,5; contenuto COV 1 g/L. Bianca o colorata (colore a scelta della D.L.). Il prodotto è applicato in modo uniforme e coprente in due mani successive, con idoneo pennello o rullo. L'applicazione meccanica va effettuata in modo uniforme con un'adeguata apparecchiatura airless. La tonalità sarà scelta tra i colori della mazzetta RÖFIX ColorDesign. Su sistemi di isolamento termico a cappotto la tinta dovrà avere un indice di riflessione alla luce superiore al 25 %.

Alternativa pitturazione interna: E' possibile applicare, per le superfici interne, tutte le pitture della linea RÖFIX Pitture per l'edilizia per INTERNI, secondo le specifiche di applicazione e di preparazione del fondo riportate nelle relative schede tecniche

4. Ulteriore Velatura possibile

Finitura decorativa delle superfici già preparate, mediante applicazione di **RÖFIX PP 403 MULTI** Velatura ai silossani, per interni ed esterni su pitture o rivestimenti, leggermente satinata, a basso contenuto COV; il prodotto va applicato in modo uniforme e coprente in una o due mani, con idoneo pennello e con la tecnica ad effetto velatura. Trasparente o colorata (colore a scelta della D.L.). In esterno il prodotto sarà additivato con **RÖFIX Film Protettivo EXTRA**.

AVVERTENZE

- L'effetto estetico potrà variare in funzione della tecnica applicativa e della manualità dell'operatore.
- La modalità applicativa di strutturazione e finitura dei prodotti della linea KREATIV, definisce un effetto di finitura sempre unico, disomogeneo e mai uguale. Questo fa parte delle caratteristiche che danno valore ad un'opera unica, come RÖFIX KREATIV, e dipendono dalle modalità di lavorazione, e non possono essere oggetto di reclamazioni sul prodotto.
- Si consiglia pertanto, prima dell'esecuzione dei lavori, di predisporre una superficie campione di grandi dimensioni.
- Per impiego su sistemi di isolamento termico all'esterno tutte le tonalità con un fattore di riflessione superiore al 25 %. Per impiego su intonaco di fondo all'esterno tutte le tonalità secondo RÖFIX Mazzetta colori attuale (con fattore di riflessione FR <15 % impiegare **RÖFIX PE 519 PREMIUM DARK SycoTec®**). Per impiego su pannelli di costruzione all'esterno tutte le tonalità secondo RÖFIX Mazzetta colori attuale (con fattore di riflessione FR <15 % impiegare **RÖFIX PE 519 PREMIUM DARK SycoTec®**) Per impiego su intonaco di fondo e cartongesso all'interno tutte le tonalità secondo RÖFIX Mazzetta colori attuale.
- Tutte le lavorazioni sono possibili sui seguenti sistemi di isolamento termico con rasatura armata: **RÖFIX LIGHT EPS - RÖFIX W50 EPS - RÖFIX POLY EPS - RÖFIX FIRESTOP LIGHT - RÖFIX FIRESTOP - RÖFIX CORKTHERM** Per lavorazioni su sistemi di isolamento termico RÖFIX diversi da quelli sopradescritti, contattare il referente tecnico RÖFIX.
- Lavorazioni possibili anche sui seguenti sistemi RÖFIX Intonaci di fondo: RÖFIX Intonaci a base calce, calce/cemento - RÖFIX Intonaci di fondo leggeri - **RÖFIX Renostar® + RÖFIX P50**
- All'interno su RÖFIX Intonaci e rasanti a base calce, calce/cemento - Cartongesso pretrattato con **RÖFIX PRIMER COLOR PLUS**
- Per intonachini e pitture Salvo diverse prescrizioni:
- Si consiglia il prodotto necessario per l'esecuzione di fronti continui, della stessa partita.
- Non applicare in presenza di sole battente e forte ventilazione.
- L'esecuzione di fronti continui deve essere completata in giornata.
- Proteggere la facciata da pioggia e gelo nell'arco delle prime 72 ore dalla stesura.

Per quanto non espressamente indicato si prega di far riferimento alle schede tecniche dei prodotti citati che si trovano nel sito www.roefix.com