

Aufdoppelung mit Aerogel-Dämmputz

mit Detailzeichnungen

Vorteile bei einer Aufdoppelung mit Aerogeldämmputz



Dübelabzeichnungen verschwinden

Durch den Aerogeldämmputz verschwinden die lästigen Dübelabzeichnungen. Mit dem geringen Auftrag ab 3cm (gegenüber der üblichen Dämmung von 6cm bei Aufdoppelungen) spart man zusätzlich Schichtdicken.



Verbesserung der Wärmedämmung

Mit der Aufdoppelung von Aerogeldämmputz wird die Wärmedämmung mit geringen Auftragsdicken nochmals um einiges verbessert. Dadurch erhält das Gebäude einen Mehrwert. Beim Aerogeldämmputz sind individuelle Schichtdicken machbar, der U-Wert kann genau auf die benötigte Schichtdicke berechnet und ausgeführt werden.

Kein Abzeichnen der Platten

Durch den Auftrag von Aerogeldämmputz hat man eine homogene Schicht, auf der keine Abzeichnungen von Platten ersichtlich sind. Ein Schüsseln oder Schwinden wie bei Platten ist beim Dämmputz nicht möglich.

Keine Verdübelung nachträglich notwendig

Verdübelungen verursachen Lärm. Gerade in der Sanierung und Aufdoppelung ist aber das Gebäude bewohnt. Mit dem Auftrag des Aerogeldämmputzes ist diese zusätzliche Lärmbelastung nicht nötig. Auf eine Verdübelung kann mit dem Fixit 222 Aerogeldämmputz nachträglich verzichtet werden.



Wenig Tauwasser an der Oberfläche

Mit einer höheren Masse im Gewicht wie konventionelle Dämmung und idealen Saugverhalten reduziert Aerogeldämmputz das Tauwasser an der Oberfläche. Die Fassade reduziert den Algen- und Pilzbefall und wird weniger unterhaltspflichtig.

Keine Hohlräume zwischen den Dämmschichten

Da Aufdoppelungen bei gedämmten Fassaden vollflächig geklebt werden müssen, sind Hohlräume nicht auszuschliessen. Da der Taupunkt sich bei Aufdoppelungen nach vorne schiebt, kann der Aerogeldämmputz mit seiner kapillaren Saugfähigkeit die Feuchtigkeit nach aussen transportieren. Die Fassade bleibt intakt.

Vorbereitungen / Abklärungen

Untergrundmatrix			
Untergrund	Schichtdicke < 5 cm	Schichtdicke < 7 cm	Schichtdicke ≥ 7 cm
EPS / Steinwolle	Fixit 439*	Fixit 439 + Welnet 3 cm	Fixit 439 + Welnet 5 cm
Netzeinbettung	Fixit 462*	Welnet 3 cm	Welnet 5 cm
Deckputz	Fixit 462*	Welnet 3 cm	Welnet 5 cm

* = 5 mm aufgetragen und mit einem Besen horizontal aufgerissen.

Brandriegel

Brandschutznorm 1 – 15

Art. 2, Abs. 2 – Geltungsbereich

- 2 Bestehende Bauten und Anlagen sind verhältnismässig an die Brandschutzvorschriften anzupassen, wenn:
 - a wesentliche bauliche oder betriebliche Veränderungen, Erweiterungen oder Nutzungsänderungen vorgenommen werden.
 - b die Gefahr für Personen besonders gross ist.

Die Entscheidung, ob Brandriegel eingesetzt werden müssen oder nicht, entscheidet **IMMER** und **NUR** die zuständige Behörde.

Checkliste für Untergrundprüfung bei Aufdoppelungen mit Fixit Aerogel-Dämmputz

» CHECK

Checkliste für Untergrundprüfung bei Aufdoppelungen mit Fixit Aerogel-Dämmputz

Verkaufsbüro: _____ Termin: _____
 Tel. Nr. für Rückfragen: _____

Bauehr
 Architekt
 Unternehmer

Tel: _____
 E-Mail: _____
 Objektadresse: _____

Bewertung des Verputzes

Weist der Grundputz eine geringere Festigkeit aus (2 – 7 mm Schichtstärke)?

Ja
 Nein → Ritz bis auf die Dämmung entfernen

Ist die Bewehrung vollständig im Grundputz eingebettet?

Ja
 Nein → Ritz bis auf die Dämmung entfernen

Ist die Haftung des Deckputzes genügend (Kleinprobe)?

Ja
 Nein → Deckputz entfernen

Ist die Deckschicht sorgfältig Bewehrungsprüf?

Ja
 Nein → zu stark saugende Untergründe mit Tiefgrund versetzen

» CHECK

Bewertung der Wasserführung im Bereich der Aussenwärmedämmung

Sind Ritzarbeiten vorhanden (Blasenbildung, Hohlräume etc.)?

Ja → aufschneiden und ausgleichen mit Fixit 462 / 439
 Nein

Weist der Ritz Algen oder Pilzbefall auf?

Ja → Beseitigen und Fixit 583 Feuchtschutzgrund auftragen
 Nein

Sind bei den Ritzarbeiten Anzeichen für Wasserführung vorhanden?

Ja → muss abgefragt und korrigiert werden
 Nein

Flusst das Regenwasser von der Fassade weg?

Ja
 Nein → das Gefälle auf mindestens 1,5 % abfließen nach aussen korrigieren

Sonstige Mängeluntersuchung

Sind bei den Ritzarbeiten Anzeichen für Wasserführung vorhanden?

Ja → Ritz aufschneiden und ersetzen
 Nein

Sind verestete Beschädigungen wie Insekten oder Klammern vorhanden?

Ja → Ritz aufschneiden und ersetzen
 Nein

Ist die Fassade bereits verputzt?

Ja
 Nein → Vor dem Auftrag von Fixit 462 oder 439 müssen die bestehenden Dämmplatten sorgfältig mit Schlaglöcher befreit werden. Bei Vakuum Montage erfolgt nach einer eventuellen Verklebung.

Sind die Plattenlöcher voll geteasert?

Ja
 Nein → Bei offenen Plattenlöchern > 2 mm müssen sie mit XPS Kalle verschlossen werden.

FDIT



zur Checkliste

Die Vorabklärungen auf der Baustelle werden vom zuständigen Fixit Berater begleitet.

U-Wert Berechnungen mit Fixit 222 Aerogel-Hochleistungs-dämmputz

Bestehendes Gebäude mit System-Backstein 17,5 cm, gedämmt mit EPS nicht überwacht

		neuer U-Wert nach Aufdoppelung	
		0,25 W/m ² K	0,20 W/m ² K
Dämmdicke aktuell	U-Wert aktuell	erforderliche Aufdoppelung mit Fixit 222 Aerogel-Dämmputz	
EPS 6 cm	0,53 W/m ² K	6,0 cm	8,5 cm
EPS 8 cm	0,43 W/m ² K	4,5 cm	7,5 cm
EPS 10 cm	0,36 W/m ² K	3,5 cm	6,5 cm
EPS 12 cm	0,31 W/m ² K	3,0 cm	5,0 cm
EPS 14 cm	0,27 W/m ² K	–	3,5 cm
EPS 16 cm	0,24 W/m ² K	–	3,0 cm

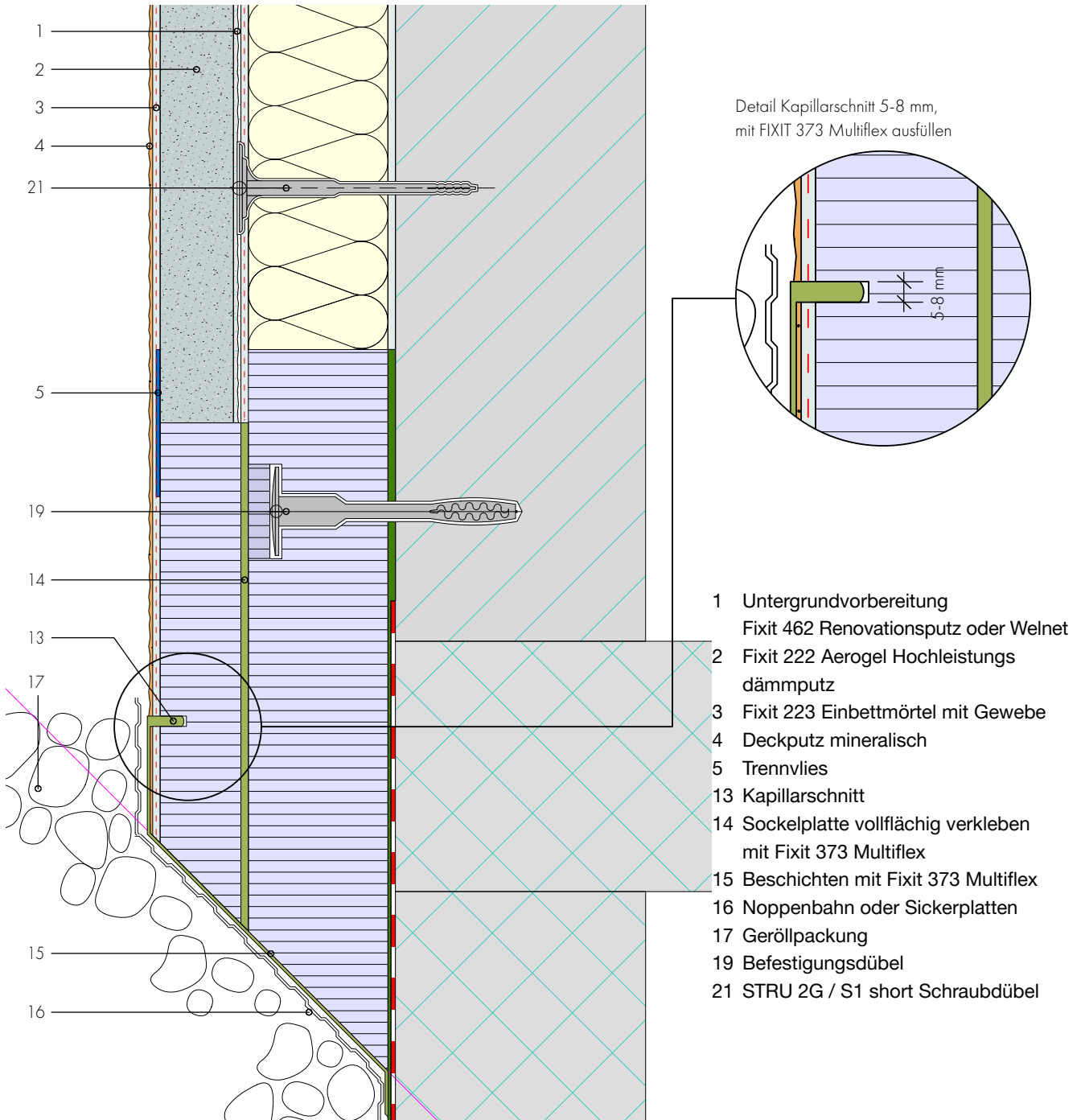
Bestehendes Gebäude mit System-Backstein 17,5 cm, gedämmt mit Steinwolle nicht überwacht

		neuer U-Wert nach Aufdoppelung	
		0,25 W/m ² K	0,20 W/m ² K
Dämmdicke aktuell	U-Wert aktuell	erforderliche Aufdoppelung mit Fixit 222 Aerogel-Dämmputz	
SW 6 cm	0,60 W/m ² K	6,5 cm	9,5 cm
SW 8 cm	0,50 W/m ² K	5,5 cm	8,5 cm
SW 10 cm	0,42 W/m ² K	4,5 cm	7,5 cm
SW 12 cm	0,36 W/m ² K	3,5 cm	6,5 cm
SW 14 cm	0,30 W/m ² K	3,0 cm	5,5 cm
SW 16 cm	0,28 W/m ² K	–	4,5 cm

Sockel

Aufdoppelung Sockel flächenbündig mit Perimeterisolation

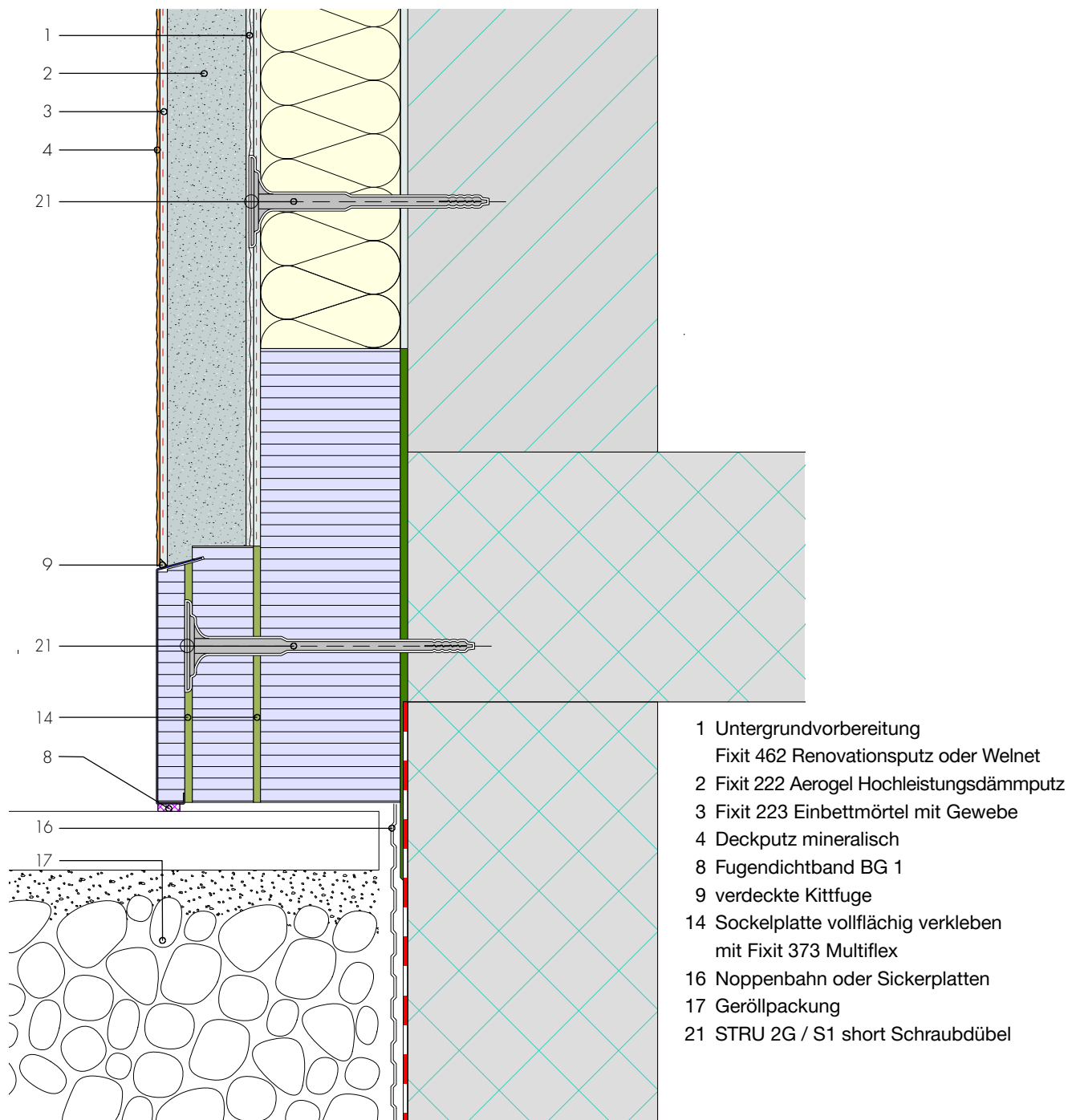
Detail A1



Sockel

Aufdoppelung Sockelelement aus Blech auf bestehenden Belag

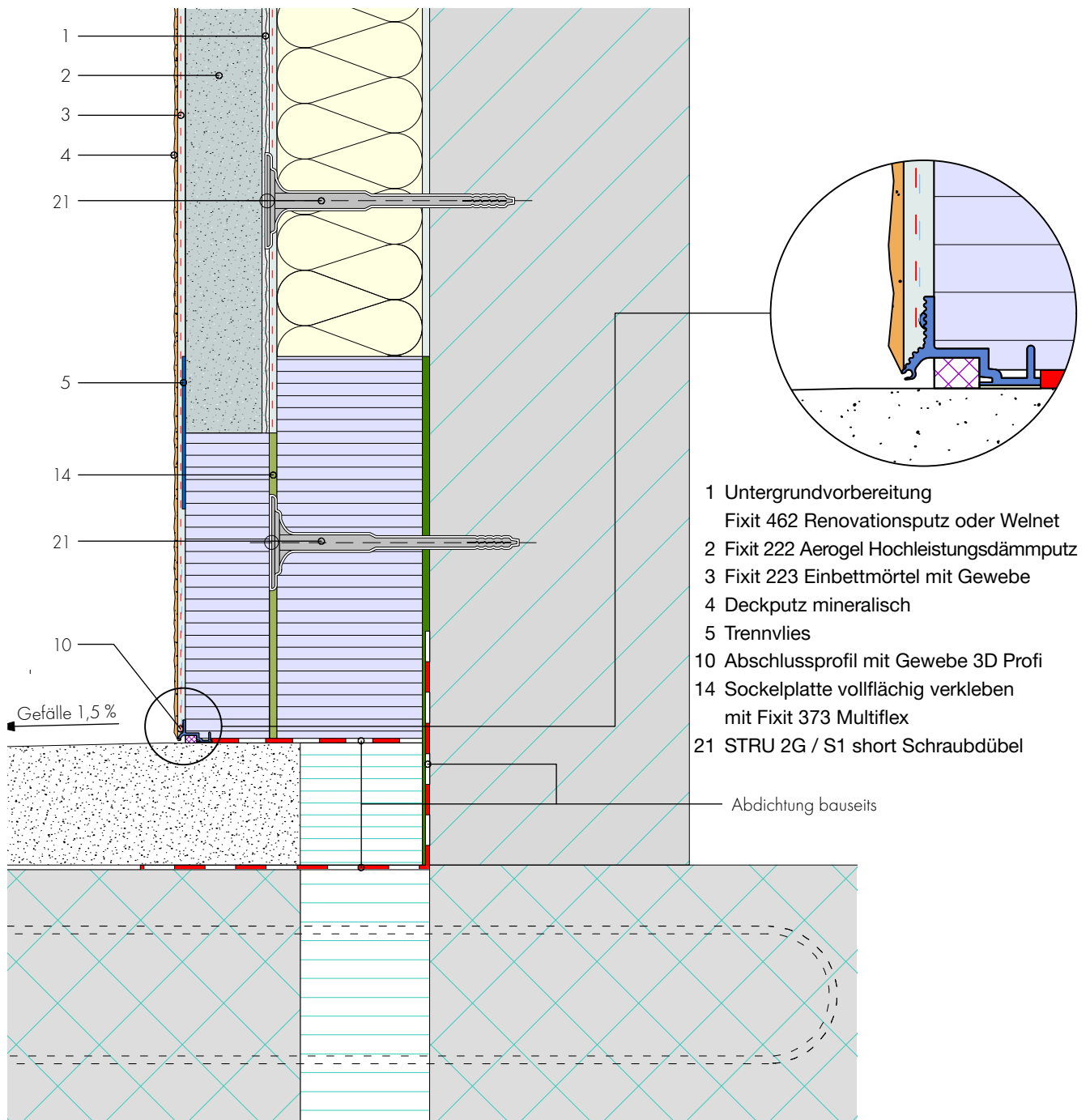
Detail A2



Sockel

Aufdoppelung Anschluss beim Sockel mit Anschlussprofil

Detail A3



- 1 Untergrundvorbereitung
Fixit 462 Renovationsputz oder Welnet
- 2 Fixit 222 Aerogel Hochleistungsämmputz
- 3 Fixit 223 Einbettmörtel mit Gewebe
- 4 Deckputz mineralisch
- 5 Trennvlies
- 10 Abschlussprofil mit Gewebe 3D Profi
- 14 Sockelplatte vollflächig verkleben
mit Fixit 373 Multiflex
- 21 STRU 2G / S1 short Schraubdübel

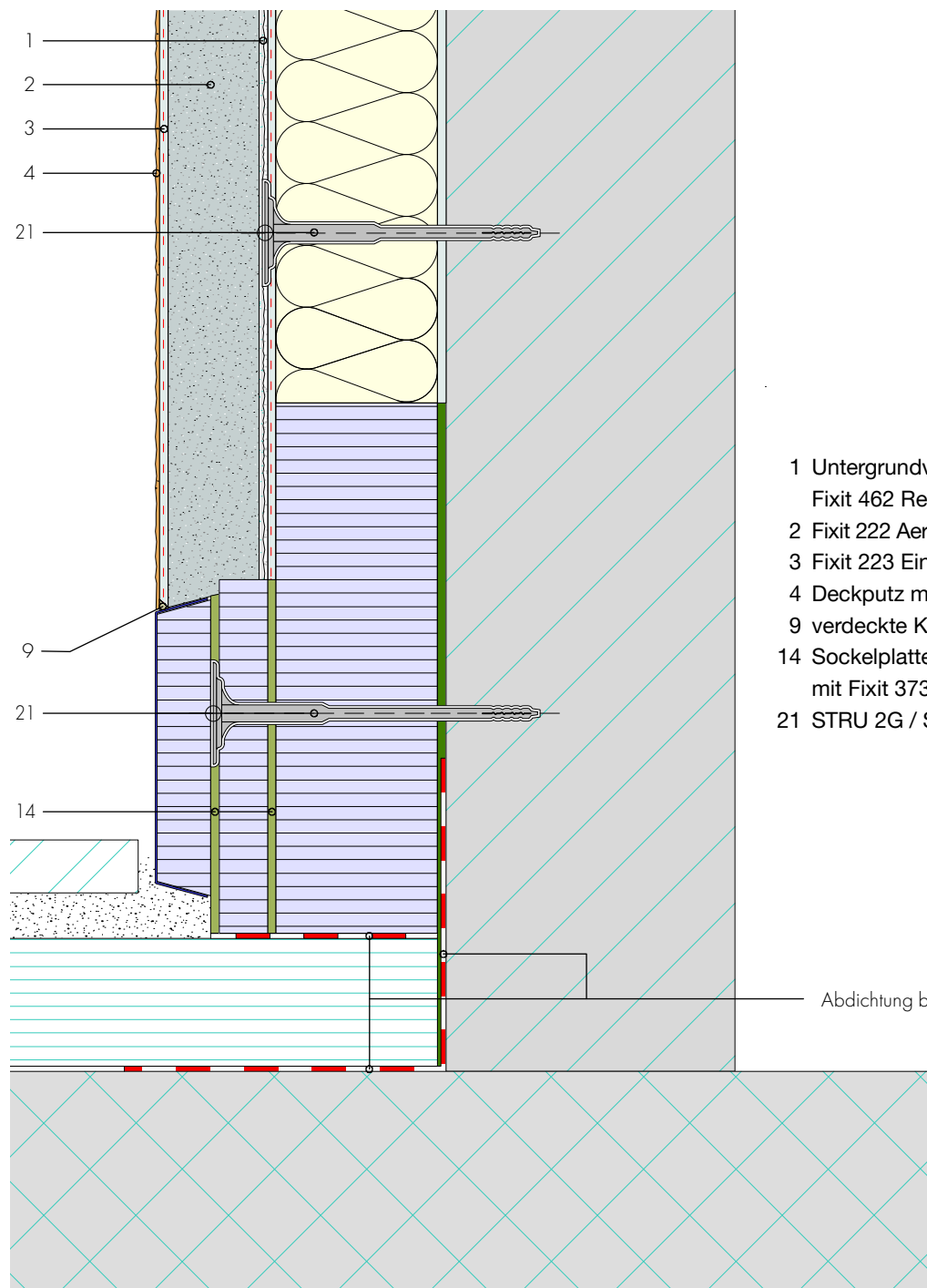
Abdichtung bauseits

Dieses Ausführungsdetail ist rein informativer Natur und entspricht unserem derzeitigen Kenntnisstand. Es ist lediglich ein allgemeiner Hinweis und berücksichtigt nicht den konkreten Anwendungsfall. Es gelten unsere Allgemeinen Geschäftsbedingungen. Änderungen bleiben jederzeit vorbehalten. Ersetzt alle früheren Ausführungsdetails.

Sockel

Aufdoppelung Anschluss beim Sockel mit gedämmtem Blechsockel

Detail A4



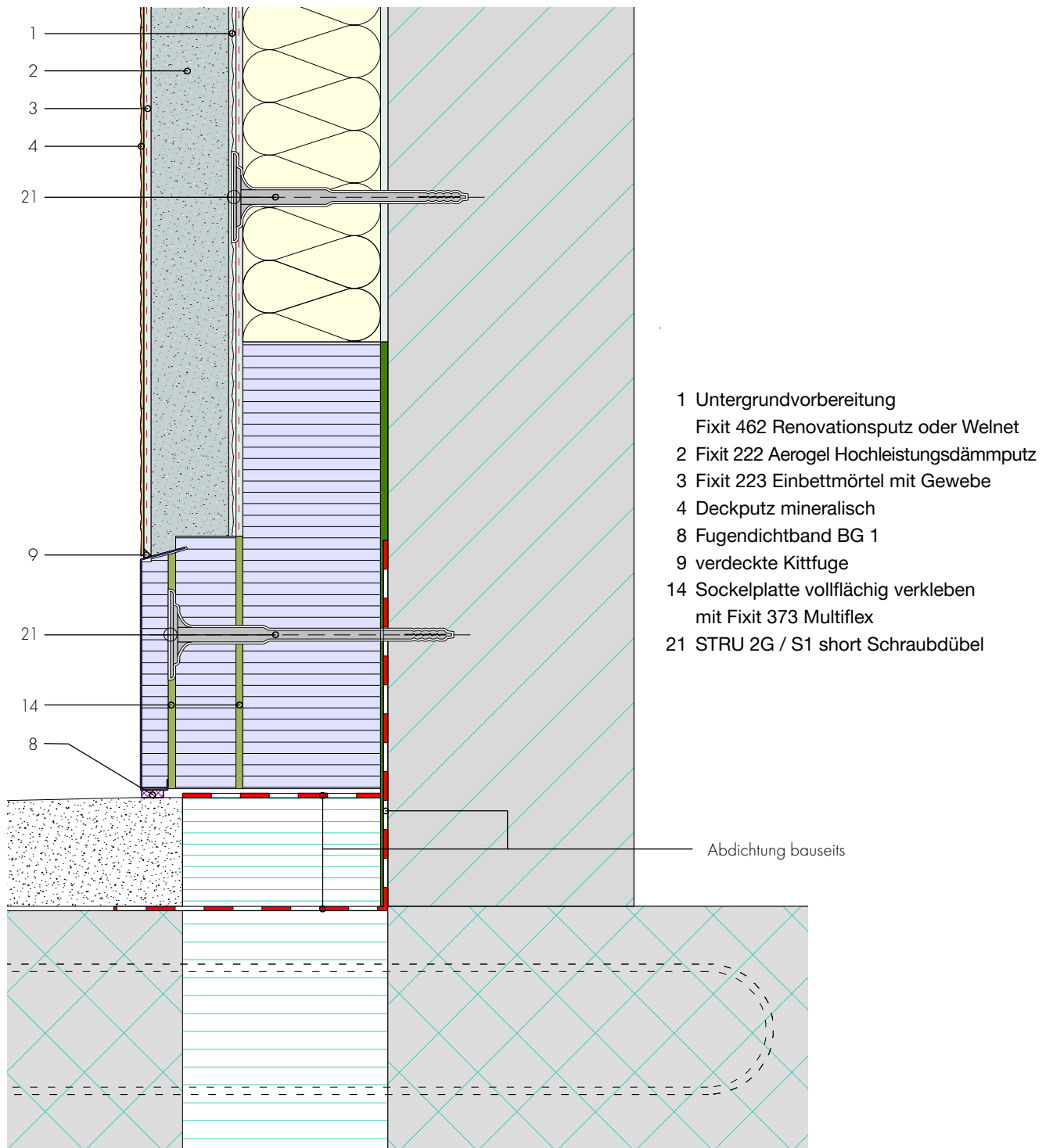
- 1 Untergrundvorbereitung
Fixit 462 Renovationsputz oder Welnet
- 2 Fixit 222 Aerogel Hochleistungsdämmputz
- 3 Fixit 223 Einbettmörtel mit Gewebe
- 4 Deckputz mineralisch
- 9 verdeckte Kittfuge
- 14 Sockelplatte vollflächig verkleben
mit Fixit 373 Multiflex
- 21 STRU 2G / S1 short Schraubdübel

Abdichtung bauseits

Sockel

Aufdoppelung Anschluss beim Sockel mit Sockelleiste aus Blech

Detail A5

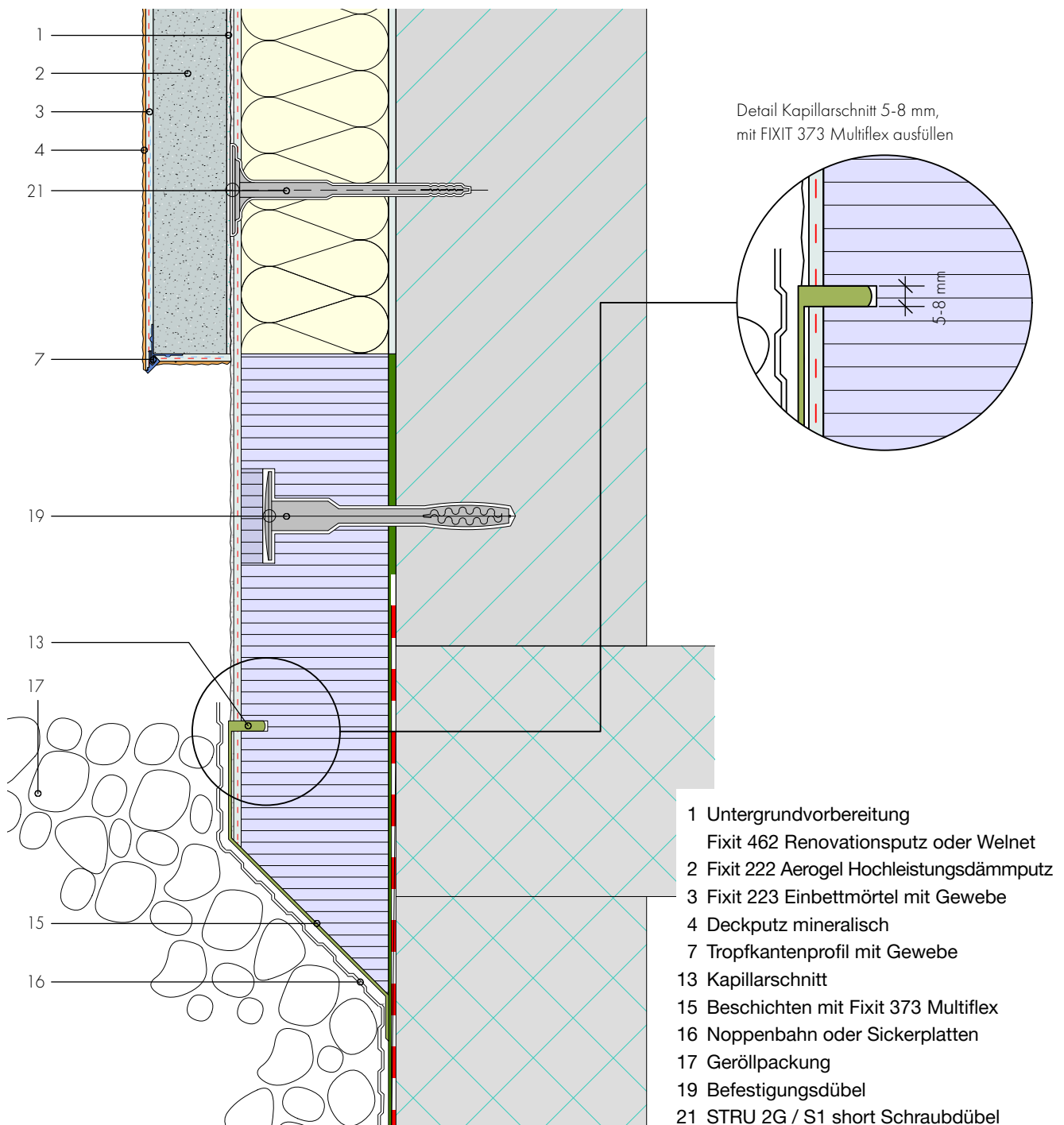


Dieses Ausführungsdetail ist rein informativer Natur und entspricht unserem derzeitigen Kenntnisstand. Es ist lediglich ein allgemeiner Hinweis und berücksichtigt nicht den konkreten Anwendungsfall. Es gelten unsere Allgemeinen Geschäftsbedingungen. Änderungen bleiben jederzeit vorbehalten. Ersetzt alle früheren Ausführungsdetails.

Sockel

Aufdoppelung Sockel mit Perimeterisolation

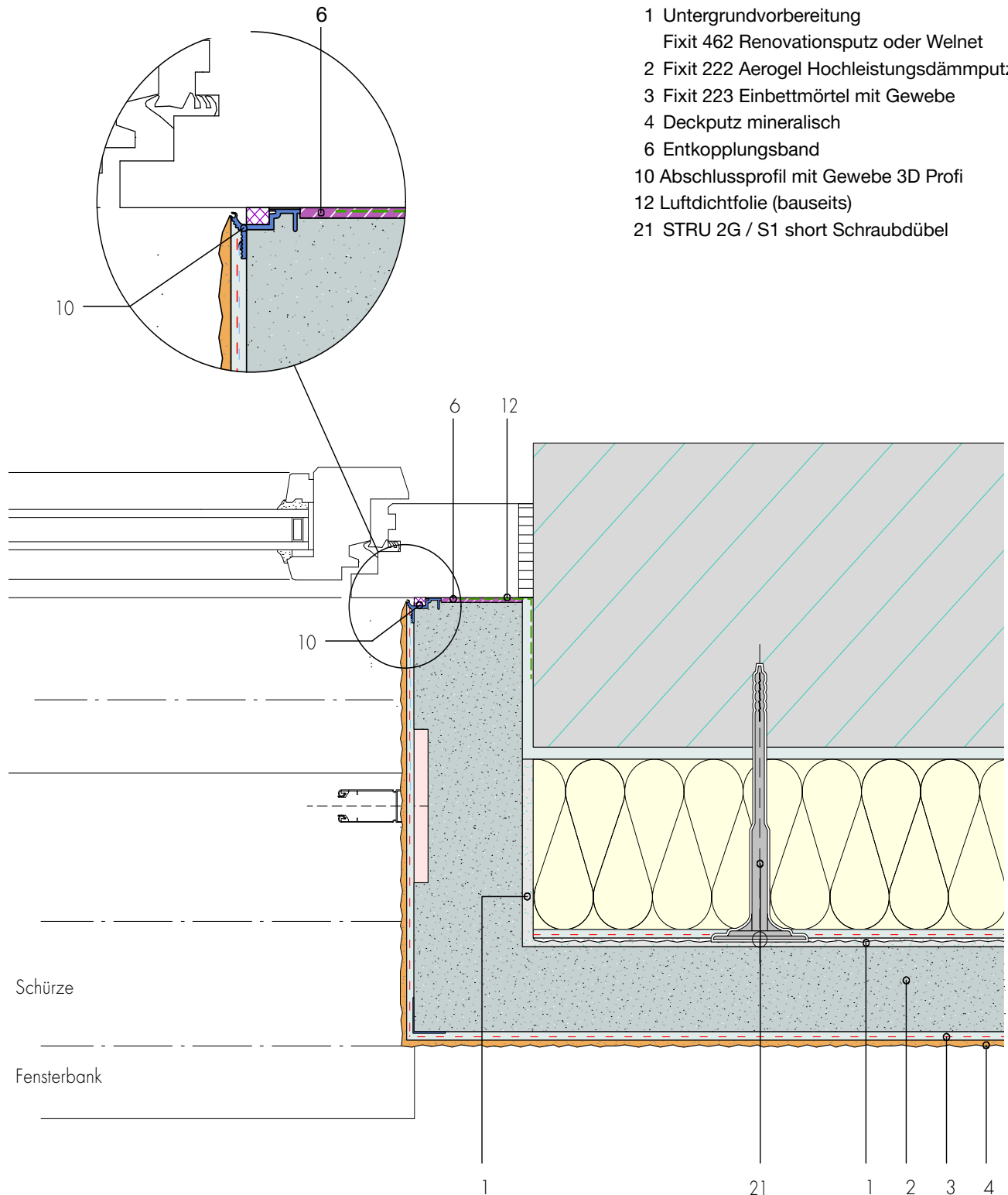
Detail A6



Fensterleibung

Aufdoppelung an Leibungen

Detail C1

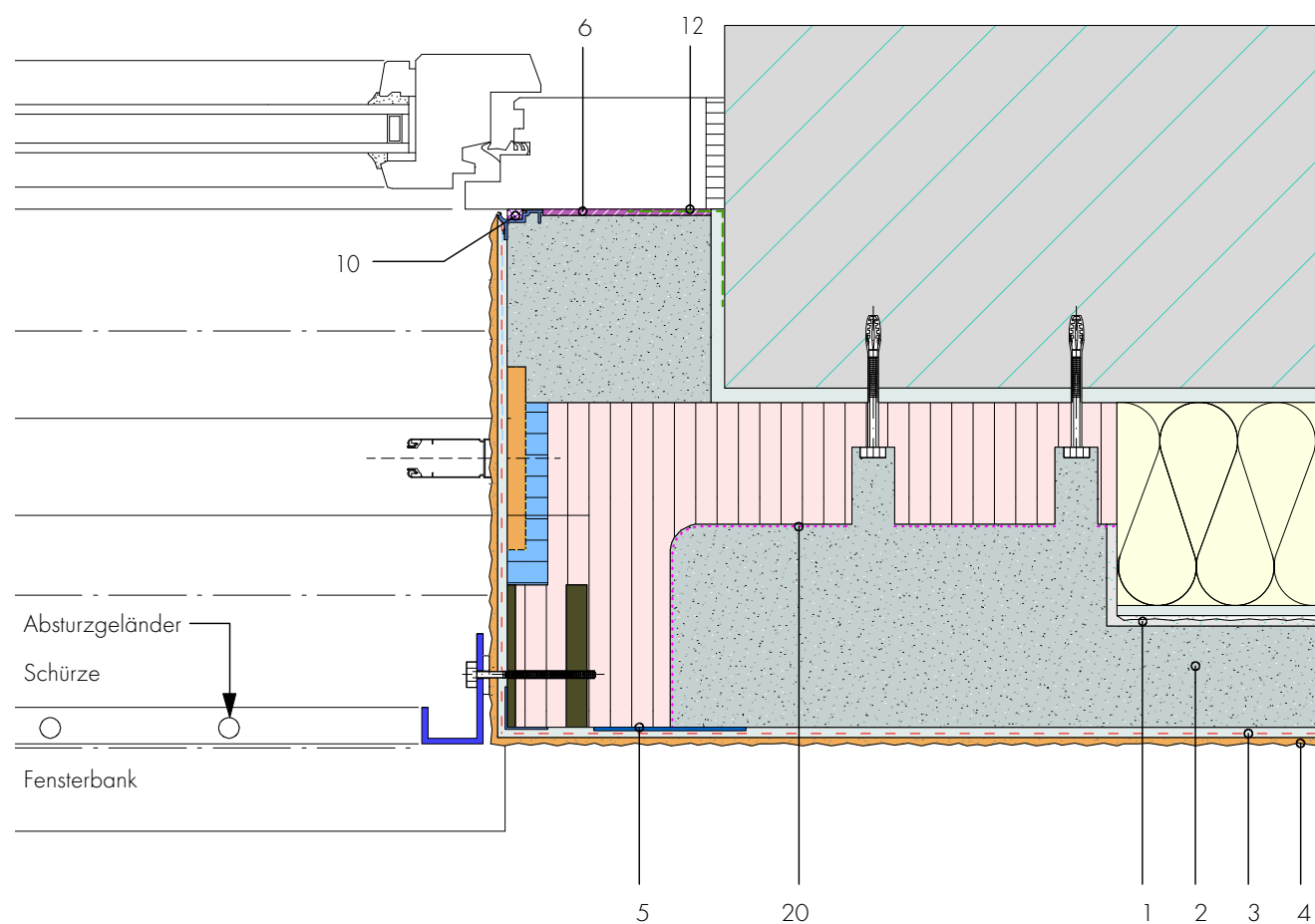


- 1 Untergrundvorbereitung
Fixit 462 Renovationsputz oder Welnet
- 2 Fixit 222 Aerogel Hochleistungsdämmputz
- 3 Fixit 223 Einbettmörtel mit Gewebe
- 4 Deckputz mineralisch
- 6 Entkopplungsband
- 10 Abschlussprofil mit Gewebe 3D Profi
- 12 Luftdichtfolie (bauseits)
- 21 STRU 2G / S1 short Schraubdübel

Fensterleibung

Aufdoppelung Französischer Balkon wärmebrückenfrei

Detail C2

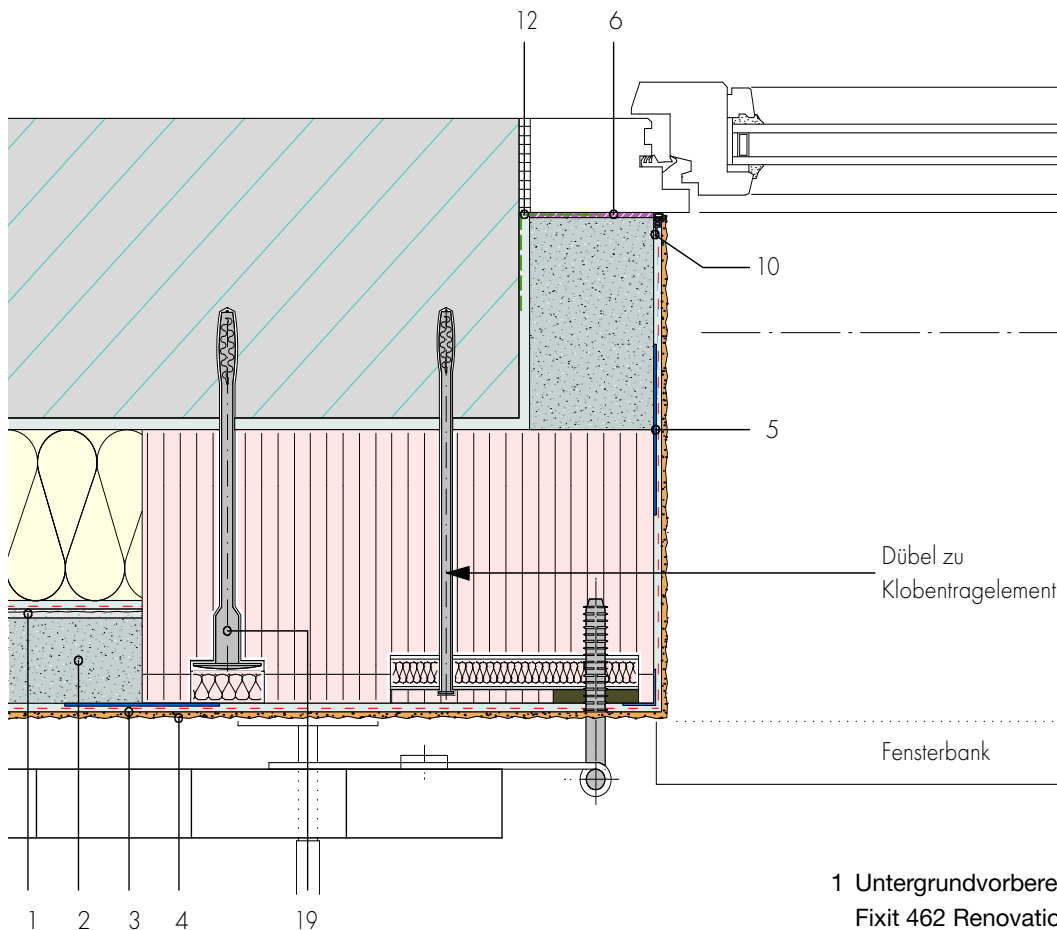


- 1 Untergrundvorbereitung
Fixit 462 Renovationsputz oder Welnet
- 2 Fixit 222 Aerogel Hochleistungsdämmputz
- 3 Fixit 223 Einbettmörtel mit Gewebe
- 4 Deckputz mineralisch
- 5 Trennvlies
- 6 Entkopplungsband
- 10 Abschlussprofil mit Gewebe 3D Profi
- 12 Luftdichtfolie (bauseits)
- 20 Quarzhaftbrücke spezial Fixit 346

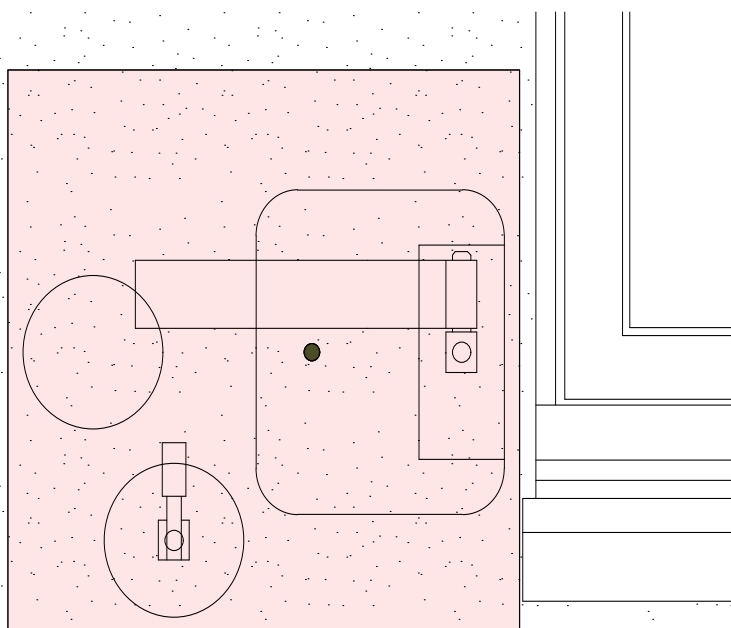
Fensterleibung

Aufdoppelung bei Klobentrageelement zur Befestigung von Klappläden

Detail C3



- 1 Untergrundvorbereitung
Fixit 462 Renovationsputz oder Welnet
- 2 Fixit 222 Aerogel Hochleistungsdämmputz
- 3 Fixit 223 Einbettmörtel mit Gewebe
- 4 Deckputz mineralisch
- 5 Trennvlies
- 6 Entkopplungsband
- 10 Abschlussprofil mit Gewebe 3D Profi
- 12 Luftdichtfolie (bauseits)
- 19 Befestigungsdübel

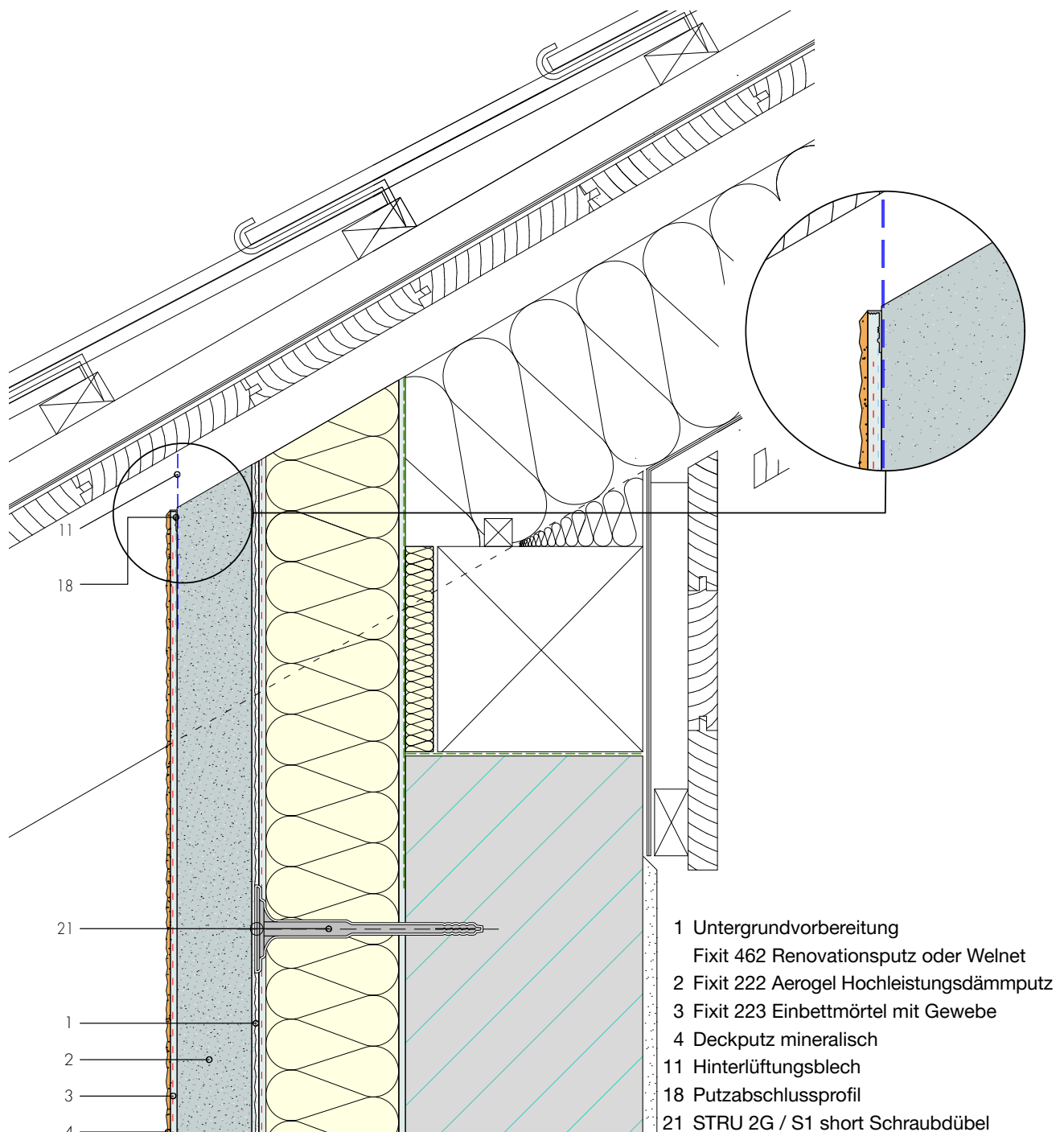


Dieses Ausführungsdetail ist rein informativer Natur und entspricht unserem derzeitigen Kenntnisstand. Es ist lediglich ein allgemeiner Hinweis und berücksichtigt nicht den konkreten Anwendungsfall. Es gelten unsere Allgemeinen Geschäftsbedingungen. Änderungen bleiben jederzeit vorbehalten. Ersetzt alle früheren Ausführungsdetails.

Steildach

Anschluss an Kaltdach

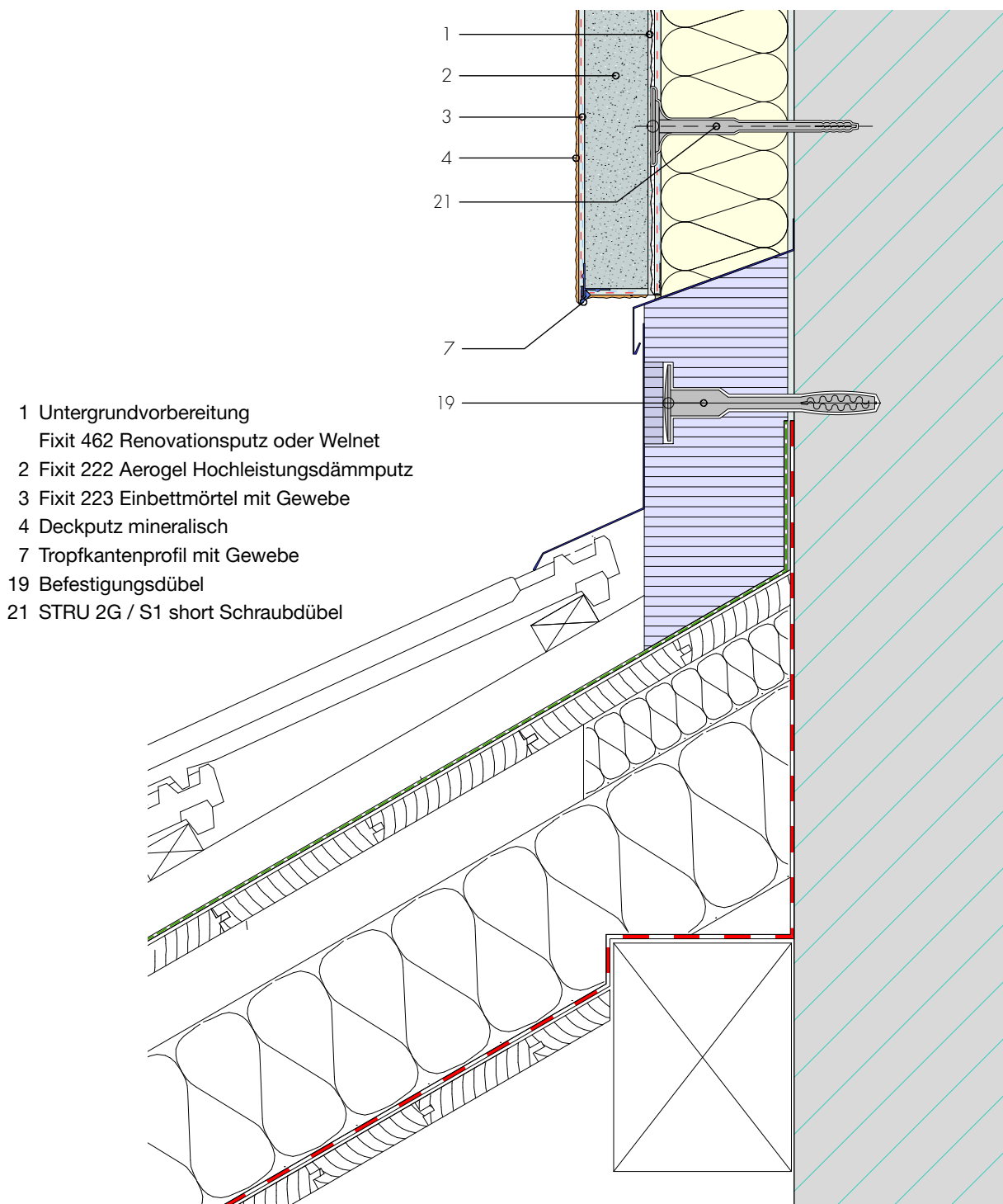
Detail H1



Steildach

Anschluss beim Schrägdach

Detail H2

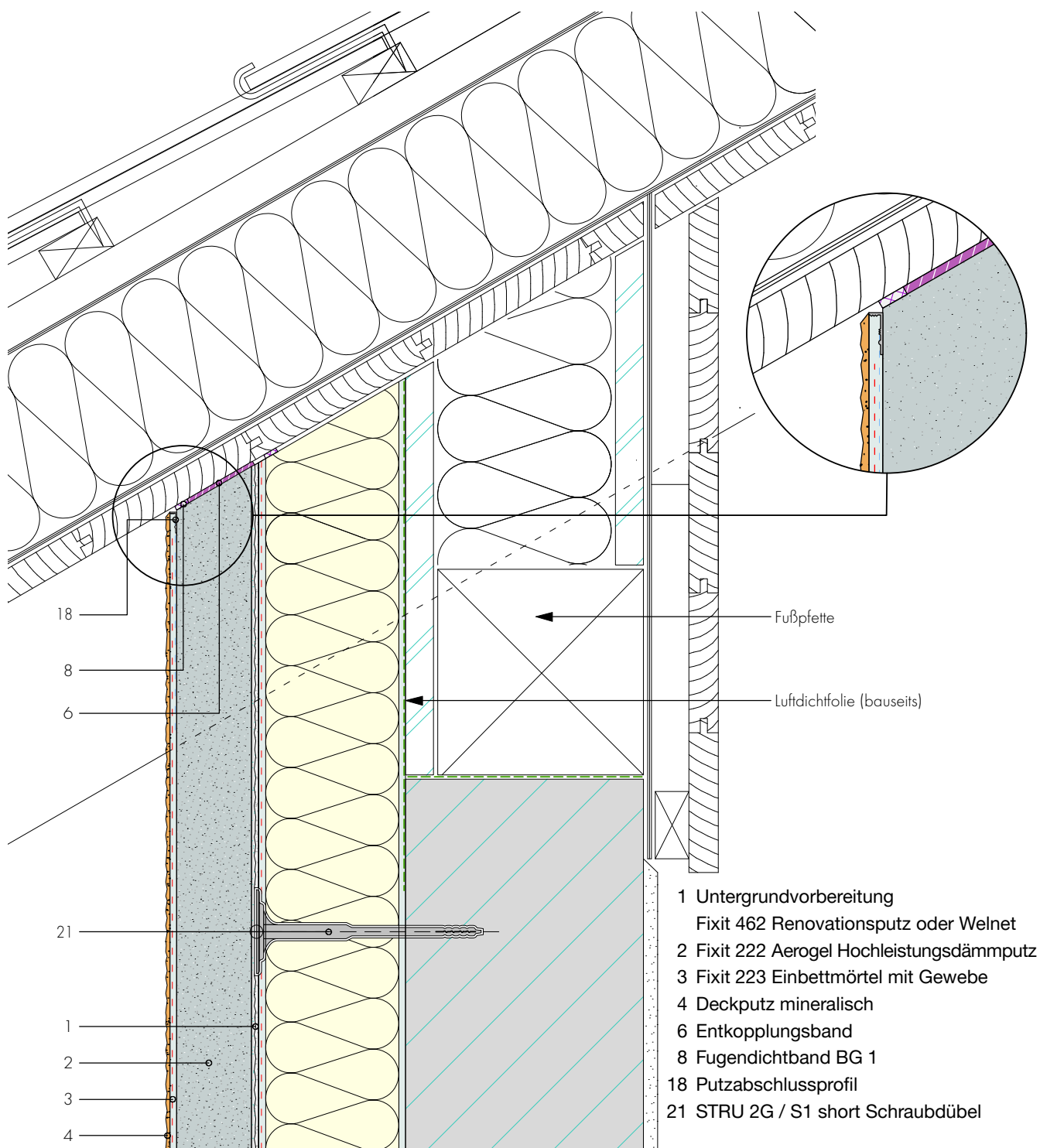


- 1 Untergrundvorbereitung
Fixit 462 Renovationsputz oder Welnet
- 2 Fixit 222 Aerogel Hochleistungsdämmputz
- 3 Fixit 223 Einbettmörtel mit Gewebe
- 4 Deckputz mineralisch
- 7 Tropfkantenprofil mit Gewebe
- 19 Befestigungsdübel
- 21 STRU 2G / S1 short Schraubdübel

Steildach

Aufdoppelung Anschluss an Warmdach

Detail H3

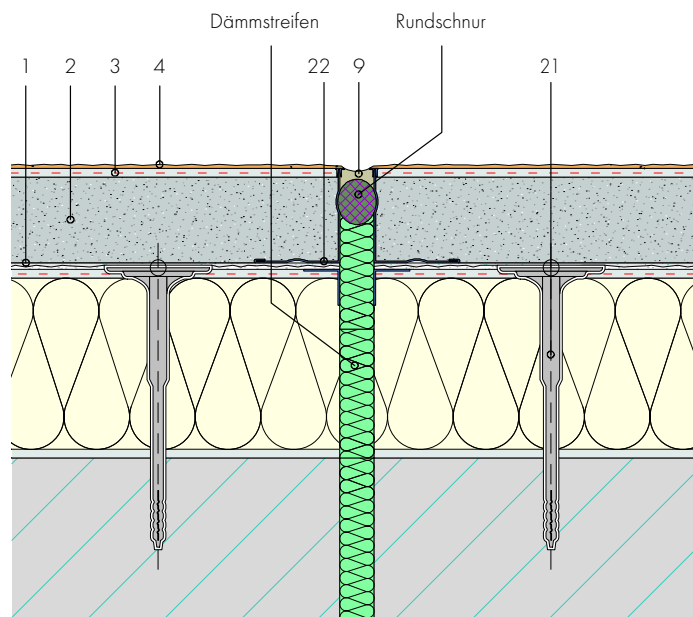
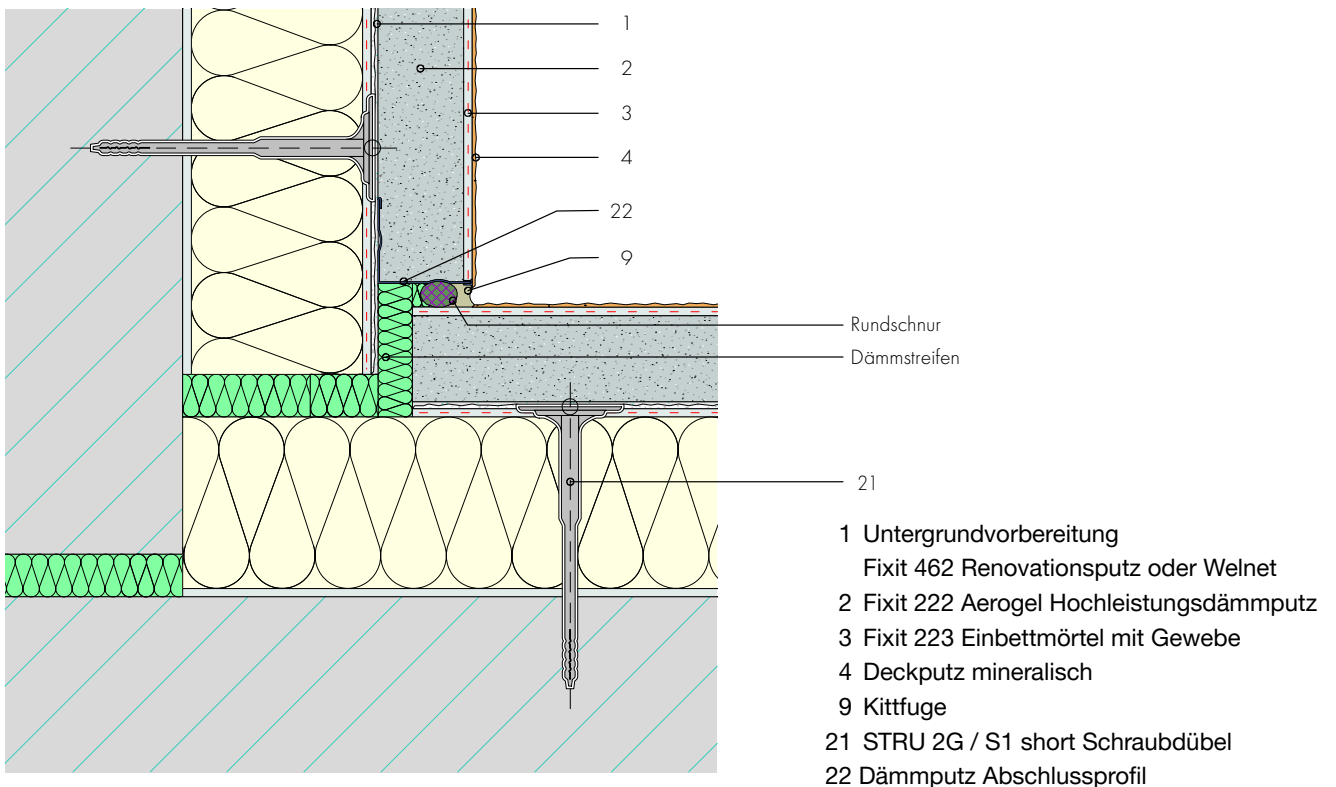


- 1 Untergrundvorbereitung
Fixit 462 Renovationsputz oder Welnet
- 2 Fixit 222 Aerogel Hochleistungsdämmputz
- 3 Fixit 223 Einbettmörtel mit Gewebe
- 4 Deckputz mineralisch
- 6 Entkopplungsband
- 8 Fugendichtband BG 1
- 18 Putzabschlussprofil
- 21 STRU 2G / S1 short Schraubdübel

Fugen & Anschlüsse

Aufdoppelung Dilatationsfugen

Detail I1



Dieses Ausführungsdetail ist rein informativer Natur und entspricht unserem derzeitigen Kenntnisstand. Es ist lediglich ein allgemeiner Hinweis und berücksichtigt nicht den konkreten Anwendungsfall. Es gelten unsere Allgemeinen Geschäftsbedingungen. Änderungen bleiben jederzeit vorbehalten. Ersetzt alle früheren Ausführungsdetails.

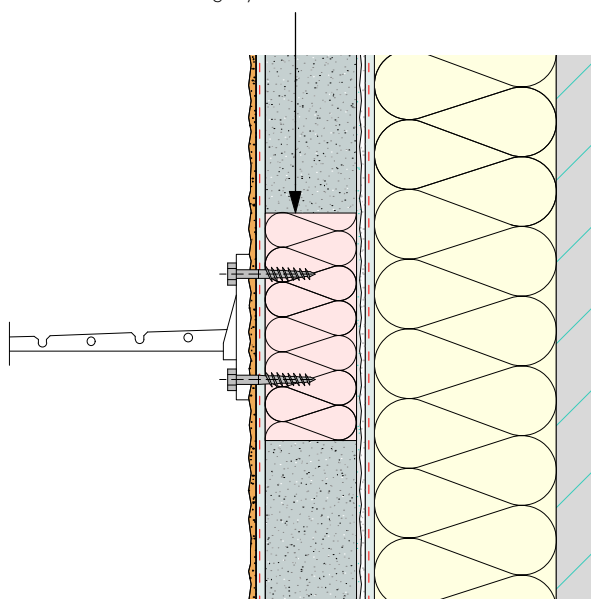
Fugen & Anschlüsse

Fremdmontage EPS / Steinwolle

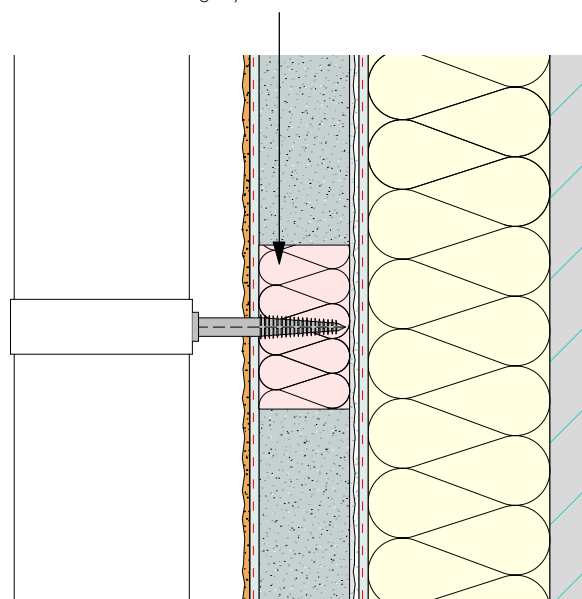
Detail I2

für EPS

Montagezylinder VARIZ Ø 125 mm

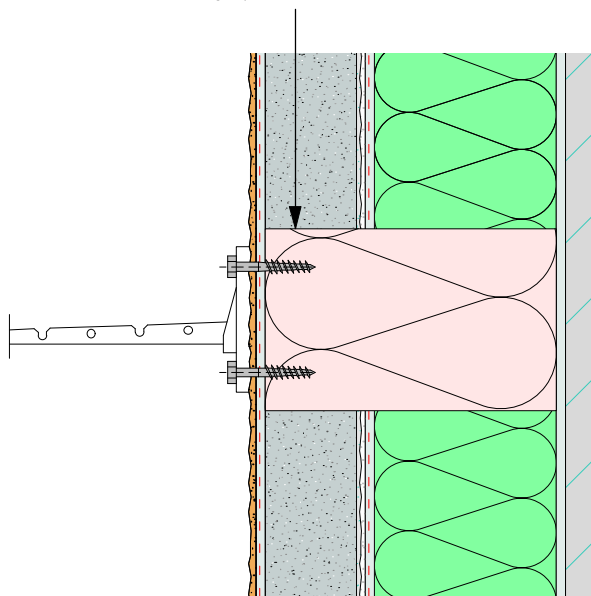


Montagezylinder VARIZ Ø 90 mm

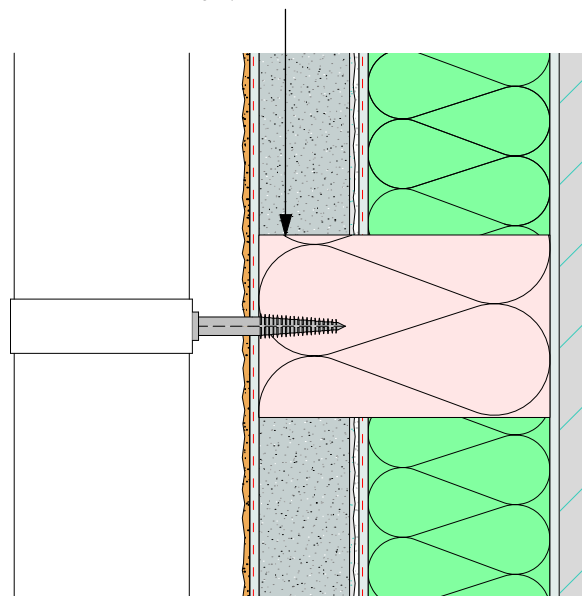


für Steinwolle

Montagequader VARIR 100 x 150 mm



Montagequader VARIR 100 x 100 mm

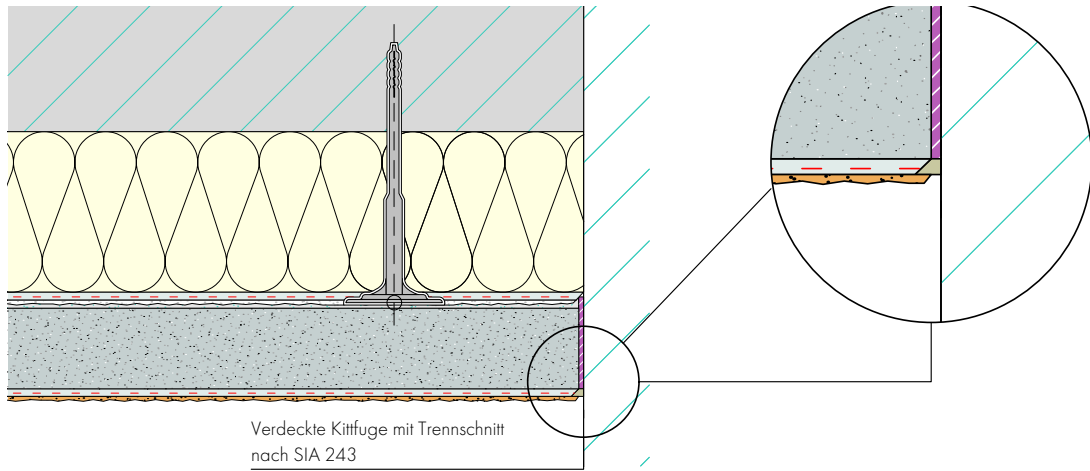


Dieses Ausführungsdetail ist rein informativer Natur und entspricht unserem derzeitigen Kenntnisstand. Es ist lediglich ein allgemeiner Hinweis und berücksichtigt nicht den konkreten Anwendungsfall. Es gelten unsere Allgemeinen Geschäftsbedingungen. Änderungen bleiben jederzeit vorbehalten. Ersetzt alle früheren Ausführungsdetails.

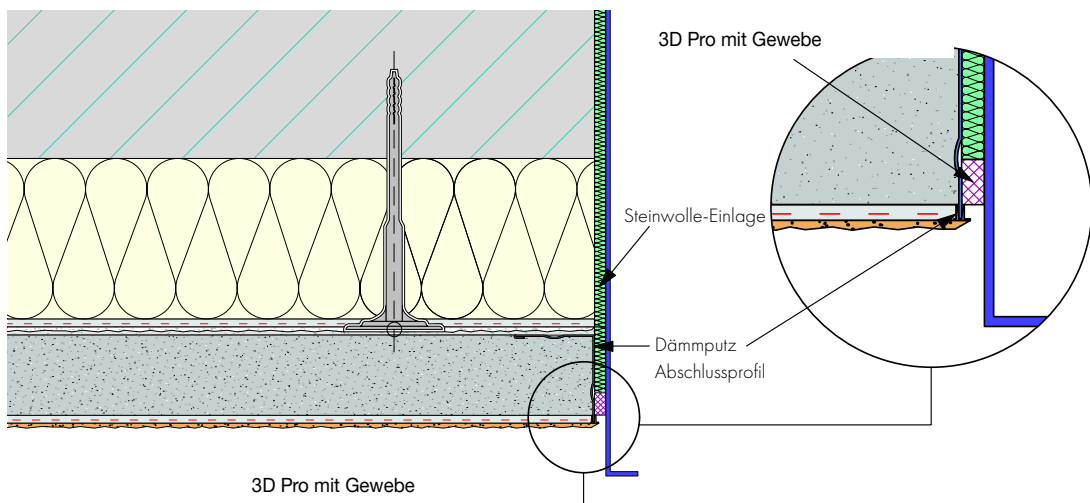
Fugen & Anschlüsse

Femdmontage

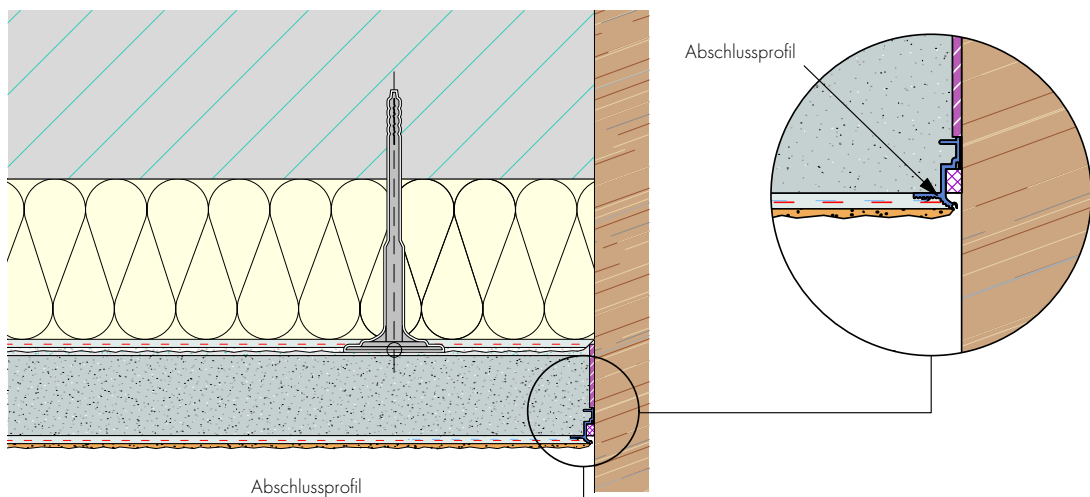
Detail I3



Trennschnitt mit vorkomprimiertem Fugendichtband (Metallzarge)



Anschluss mit Abschlussprofil (Holz)



Dieses Ausführungsdetail ist rein informativer Natur und entspricht unserem derzeitigen Kenntnisstand. Es ist lediglich ein allgemeiner Hinweis und berücksichtigt nicht den konkreten Anwendungsfall. Es gelten unsere Allgemeinen Geschäftsbedingungen. Änderungen bleiben jederzeit vorbehalten. Ersetzt alle früheren Ausführungsdetails.

Regionale Verkaufsbüros

Region Mitte
5113 Holderbank AG
Tel. +41 (0)62 887 53 63
verkauf.mitte@fixit.ch

Region Nord
8112 Otelfingen ZH
Tel. +41 (0)43 411 77 11
verkauf.nord@fixit.ch

Region Ost
7204 Untervaz GR
Tel. +41 (0)81 300 06 66
verkauf.ost@fixit.ch

Region West
1880 Bex VD
Tel. +41 (0)24 463 05 45
ventes@fixit.ch

fixit.ch

fixit-aerogel.com

