



Aufdoppelung mit Aerogel-  
Dämmputz mit Detailzeichnungen

# Vorteile bei einer Aufdoppelung mit Aerogeldämmputz



## ✓ Dübelabzeichnungen verschwinden

Durch den Aerogeldämmputz verschwinden die lästigen Dübelabzeichnungen. Mit dem geringen Auftrag ab 3cm (gegenüber der üblichen Dämmung von 6cm bei Aufdoppelungen) spart man zusätzlich Schichtdicken.



## ✓ Verbesserung der Wärmedämmung

Mit der Aufdoppelung von Aerogeldämmputz wird die Wärmedämmung mit geringen Auftragsdicken nochmals um einiges verbessert. Dadurch erhält das Gebäude einen Mehrwert. Beim Aerogeldämmputz sind individuelle Schichtdicken machbar, der U-Wert kann genau auf die benötigte Schichtdicke berechnet und ausgeführt werden.

## ✓ Kein Abzeichnen der Platten

Durch den Auftrag von Aerogeldämmputz hat man eine homogene Schicht, auf der keine Abzeichnungen von Platten ersichtlich sind. Ein Schüsseln oder Schwinden wie bei Platten ist beim Dämmputz nicht möglich.



## ✓ Keine Verdübelung nachträglich notwendig

Verdübelungen verursachen Lärm. Gerade in der Sanierung und Aufdoppelung ist aber das Gebäude bewohnt. Mit dem Auftrag des Aerogeldämmputzes ist diese zusätzliche Lärmbelastung nicht nötig. Auf eine Verdübelung kann mit dem Fixit 222 Aerogeldämmputz nachträglich verzichtet werden.

## ✓ Wenig Tauwasser an der Oberfläche

Mit einer höheren Masse im Gewicht wie konventionelle Dämmung und idealen Saugverhalten reduziert Aerogeldämmputz das Tauwasser an der Oberfläche. Die Fassade reduziert den Algen- und Pilzbefall und wird weniger unterhaltspflichtig.

## ✓ Keine Hohlräume zwischen den Dämmschichten

Da Aufdoppelungen bei gedämmten Fassaden vollflächig geklebt werden müssen, sind Hohlräume nicht auszuschließen. Da der Taupunkt sich bei Aufdoppelungen nach vorne schiebt, kann der Aerogeldämmputz mit seiner kapillaren Saugfähigkeit die Feuchtigkeit nach aussen transportieren. Die Fassade bleibt intakt.

## Untergrundmatrix

Untergrund	Schichtdicke < 5 cm	Schichtdicke < 7 cm	Schichtdicke ≥ 7 cm
EPS / Steinwolle	Fixit 439*	Fixit 439 + Welnet 3 cm	Fixit 439 + Welnet 5 cm
Netzeinbettung	Fixit 462*	Welnet 3 cm	Welnet 5 cm
Deckputz	Fixit 462*	Welnet 3 cm	Welnet 5 cm

\* = 5 mm aufgetragen und mit einem Besen horizontal aufgerissen.

## Brandriegel

### Brandschutznorm 1 – 15

#### Art. 2, Abs. 2 – Geltungsbereich

- 2 Bestehende Bauten und Anlagen sind verhältnismässig an die Brandschutzvorschriften anzupassen, wenn:
- a wesentliche bauliche oder betriebliche Veränderungen, Erweiterungen oder Nutzungsänderungen vorgenommen werden.
  - b die Gefahr für Personen besonders gross ist.

Die Entscheidung, ob Brandriegel eingesetzt werden müssen oder nicht, entscheidet **IMMER** und **NUR** die zuständige Behörde.

## Checkliste für Untergrundprüfung bei Aufdoppelungen mit Fixit Aerogel-Dämmputz

**>> CHECK**

**Checkliste für Untergrundprüfung bei Aufdoppelungen mit Fixit Aerogel-Dämmputz**

Verbindungsstelle:  
 Tel. Nr. für Rückfragen: \_\_\_\_\_ Termin: \_\_\_\_\_

Bauherr: \_\_\_\_\_  
 Architekt: \_\_\_\_\_  
 Unternehmer: \_\_\_\_\_

Tel. \_\_\_\_\_  
 E-Mail: \_\_\_\_\_  
 Objektadresse: \_\_\_\_\_

**Beurteilung des Verputzes**

Wird der Grundputz eine genügende Festigkeit aus (2 – 7 mm Schichtstärke)?

Ja  
 Nein → Putz bis auf die Dämmung entfernen

Ist die Bewehrung vollständig im Grundputz eingeklebt?

Ja  
 Nein → Putz bis auf die Dämmung entfernen

Ist die Haftung des Deckputzes genügend (Abraspprobe)?

Ja  
 Nein → Deckputz entfernen

Ist die Deckfläche eingetrag (Bewehrungsgröße)?

Ja  
 Nein → zu stark ausgezogene Untergründe mit Teilgrund versehen

**FDIT**

**>> CHECK**

Sind Putzschubben vorhanden (Blasenbildung, Hohlräume etc.)?

Ja  
 Nein → aufschneiden und ausgleichen mit Fixit 462 / 439

Wird der Putz Algen- oder Pilzbefall aus?

Ja  
 Nein → Bestreuen und Fixit 383 Fassadeintrag auftragen

**Beurteilung der Wasserführung im Bereich der Aussenwärmedämmung**

Bestehen Anschlüsse des Anstrichs an versickernde Ebenen?

Ja  
 Nein → muss eingetütet und fertigiert werden

Flusst der Regenwasser von der Fassade weg?

Ja  
 Nein → das Gefälle auf mindestens 1,5 % abfallend nach aussen korrigieren

**Sonstige Mängeluntersuchung**

Bestehen offensichtliche Mängel mit Plattenabblösungen?

Ja  
 Nein → Platten aufschneiden und ersetzen

Sind vertikale Beschädigungen wie Insekten oder Klammern vorhanden?

Ja  
 Nein → Platten aufschneiden und ersetzen

Ist die Fassade bereits verputzt?

Ja  
 Nein → Vor dem Auftrag von Fixit 462 oder 439 müssen die bestehenden Dämmplatten sorgfältig mit Schlagbohrer lackiert werden. Bei Welnet Montage erfolgt sich eine zusätzliche Verklebung.

Sind die Plattenkanten satt gestrichelt?

Ja  
 Nein → Bei offenen Plattenfugen > 2 mm müssen sie mit XPS Kalle verschlossen werden.

**FDIT**



zur Checkliste

Die Vorabklärungen auf der Baustelle werden vom zuständigen Fixit Berater begleitet.

# U-Wert Berechnungen mit Fixit 222 Aerogel-Hochleistungsdämmputz

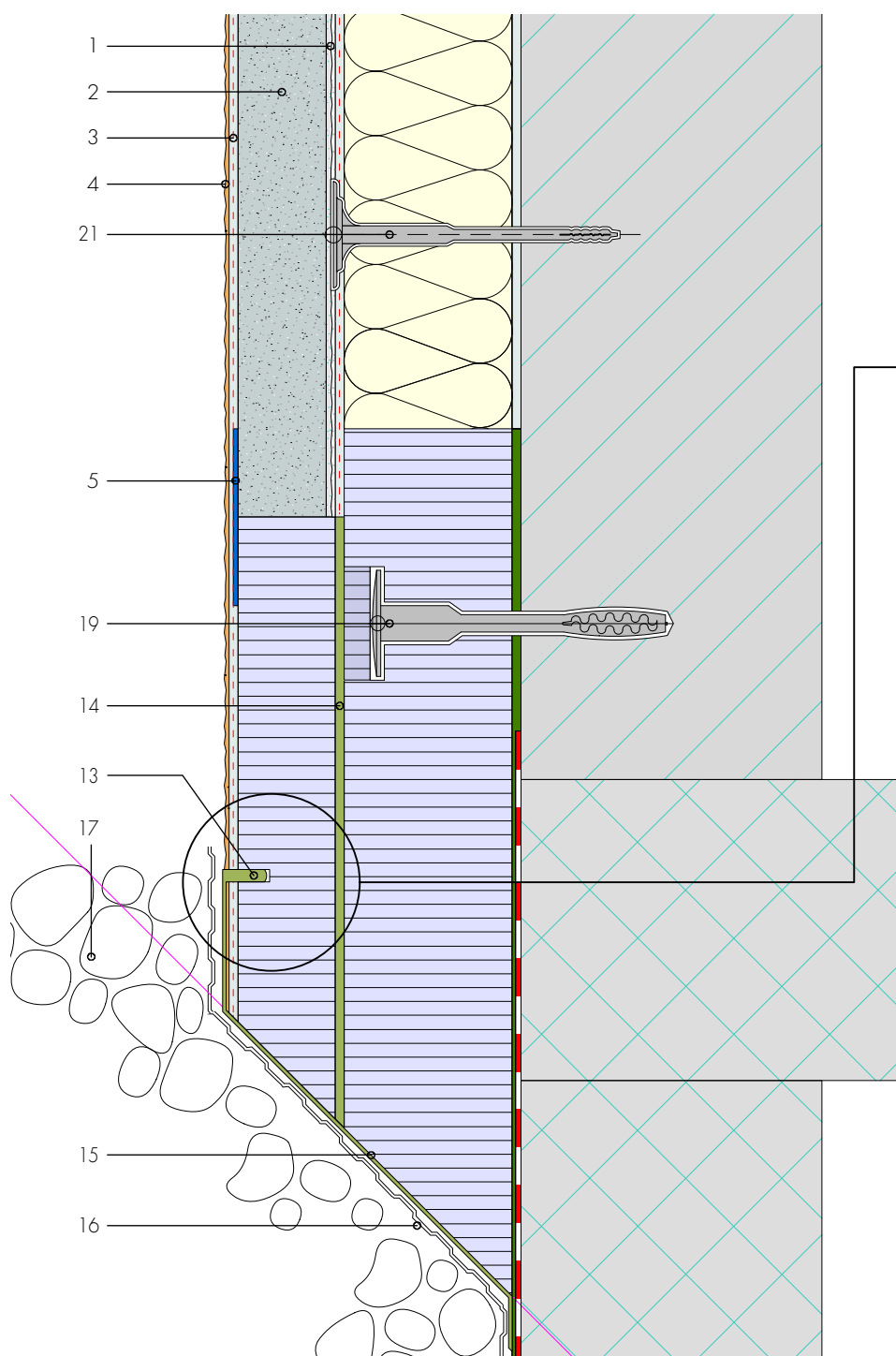
## Bestehendes Gebäude mit System-Backstein 17,5 cm, gedämmt mit EPS nicht überwacht

		neuer U-Wert nach Aufdoppelung	
		0, 25 W/m <sup>2</sup> K	0, 20 W/m <sup>2</sup> K
Dämmdicke aktuell	U-Wert aktuell	erforderliche Aufdoppelung mit Fixit 222 Aerogel-Dämmputz	
EPS 6 cm	0,53 W/m <sup>2</sup> K	6,0 cm	8,5 cm
EPS 8 cm	0,43 W/m <sup>2</sup> K	4,5 cm	7,5 cm
EPS 10 cm	0,36 W/m <sup>2</sup> K	3,5 cm	6,5 cm
EPS 12 cm	0,31 W/m <sup>2</sup> K	3,0 cm	5,0 cm
EPS 14 cm	0,27 W/m <sup>2</sup> K	–	3,5 cm
EPS 16 cm	0,24 W/m <sup>2</sup> K	–	3,0 cm

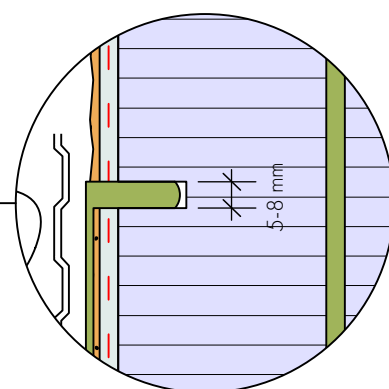
## Bestehendes Gebäude mit System-Backstein 17,5 cm, gedämmt mit Steinwolle nicht überwacht

		neuer U-Wert nach Aufdoppelung	
		0, 25 W/m <sup>2</sup> K	0, 20 W/m <sup>2</sup> K
Dämmdicke aktuell	U-Wert aktuell	erforderliche Aufdoppelung mit Fixit 222 Aerogel-Dämmputz	
SW 6 cm	0,60 W/m <sup>2</sup> K	6,5 cm	9,5 cm
SW 8 cm	0,50 W/m <sup>2</sup> K	5,5 cm	8,5 cm
SW 10 cm	0,42 W/m <sup>2</sup> K	4,5 cm	7,5 cm
SW 12 cm	0,36 W/m <sup>2</sup> K	3,5 cm	6,5 cm
SW 14 cm	0,30 W/m <sup>2</sup> K	3,0 cm	5,5 cm
SW 16 cm	0,28 W/m <sup>2</sup> K	–	4,5 cm

**Detail bei Aufdoppelung  
Sockel flächenbündig  
mit Perimeterisolation**

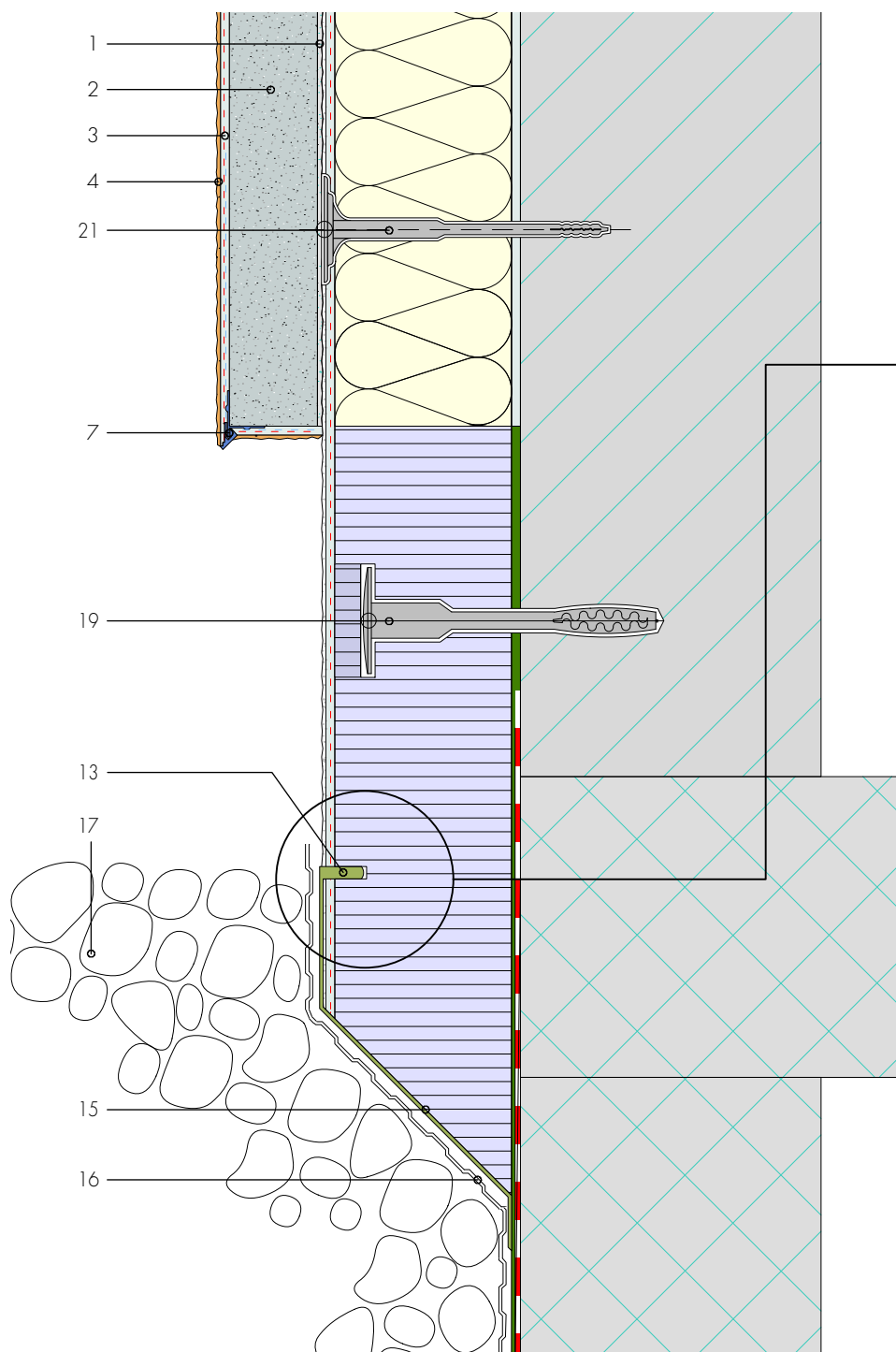


Detail Kapillarschnitt 5-8 mm,  
mit FIXIT 373 Multiflex ausfüllen



- 1 Untergrundvorbereitung  
Fixit 462 Renovationsputz oder Welnet
- 2 Fixit 222 Aerogel Hochleistungsdämmputz
- 3 Fixit 223 Einbettmörtel mit Gewebe
- 4 Deckputz mineralisch
- 5 Trennvlies
- 13 Kapillarschnitt
- 14 Sockelplatte vollflächig verkleben  
mit Fixit 373 Multiflex
- 15 Beschichten mit Fixit 373 Multiflex
- 16 Noppenbahn oder Sickerplatten
- 17 Geröllpackung
- 19 Befestigungsdübel
- 21 Schlagdübel H 1 eco

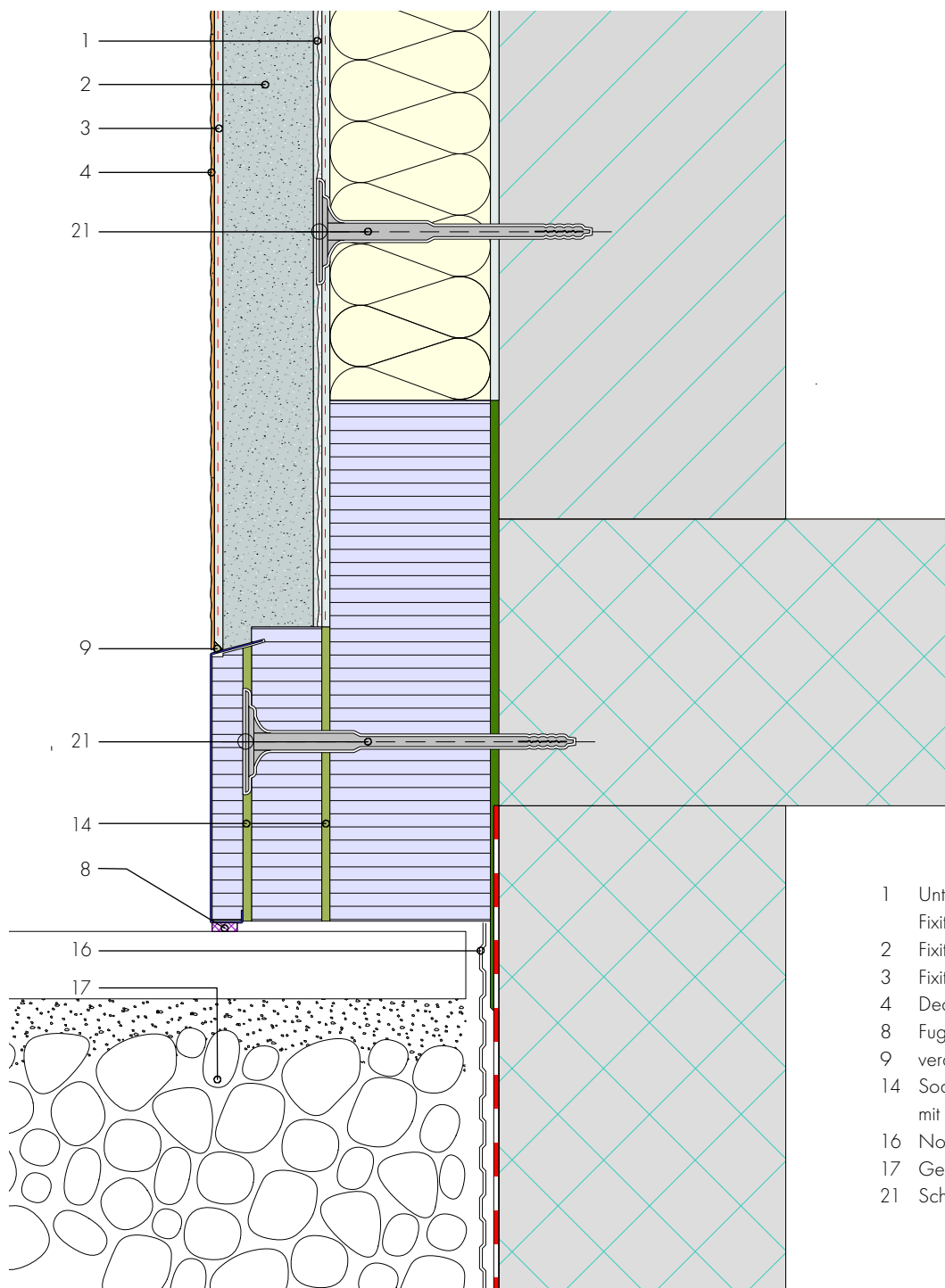
### Detail bei Aufdoppelung Sockel mit Perimeterisolation



Detail Kapillarschnitt 5-8 mm,  
mit FIXIT 373 Multiflex ausfüllen

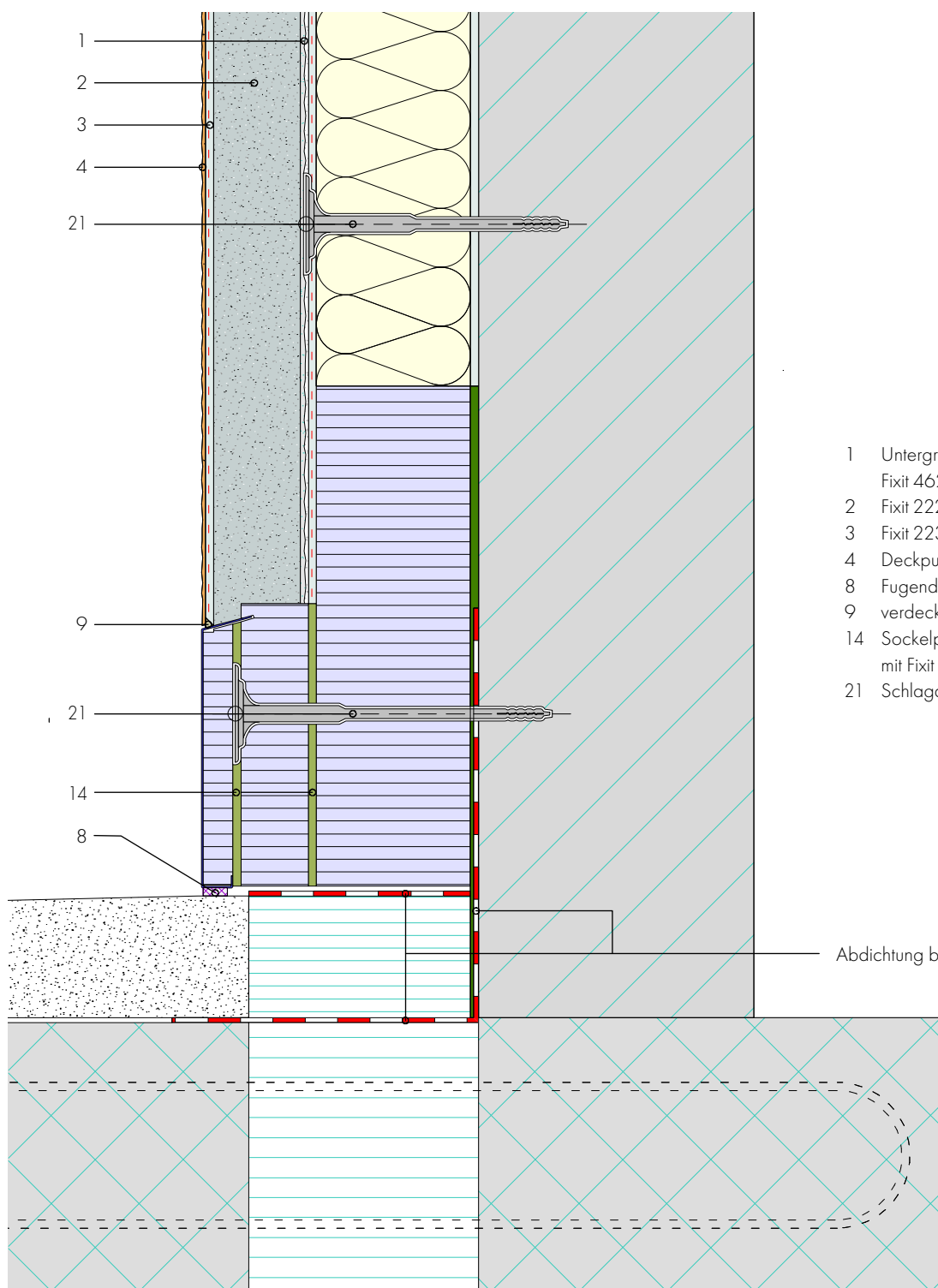
- 1 Untergrundvorbereitung  
Fixit 462 Renovationsputz oder Welnet
- 2 Fixit 222 Aerogel Hochleistungsdämmputz
- 3 Fixit 223 Einbettmörtel mit Gewebe
- 4 Deckputz mineralisch
- 7 Tropfkantenprofil mit Gewebe
- 13 Kapillarschnitt
- 15 Beschichten mit Fixit 373 Multiflex
- 16 Noppenbahn oder Sickerplatten
- 17 Geröllpackung
- 19 Befestigungsdübel
- 21 Schlagdübel H 1 eco

**Detail bei Aufdoppelung  
Sockelelement aus Blech  
auf bestehenden Belag**



- 1 Untergrundvorbereitung  
Fixit 462 Renovationsputz oder Welnet
- 2 Fixit 222 Aerogel Hochleistungsdämmputz
- 3 Fixit 223 Einbettmörtel mit Gewebe
- 4 Deckputz mineralisch
- 8 Fugendichtband BG 1
- 9 verdeckte Kittfuge
- 14 Sockelplatte vollflächig verkleben  
mit Fixit 373 Multiflex
- 16 Noppenbahn oder Sickerplatten
- 17 Geröllpackung
- 21 Schlagdübel H 1 eco

**Detail bei Aufdoppelung  
Anschluss beim Sockel  
mit Sockelleiste aus Blech**

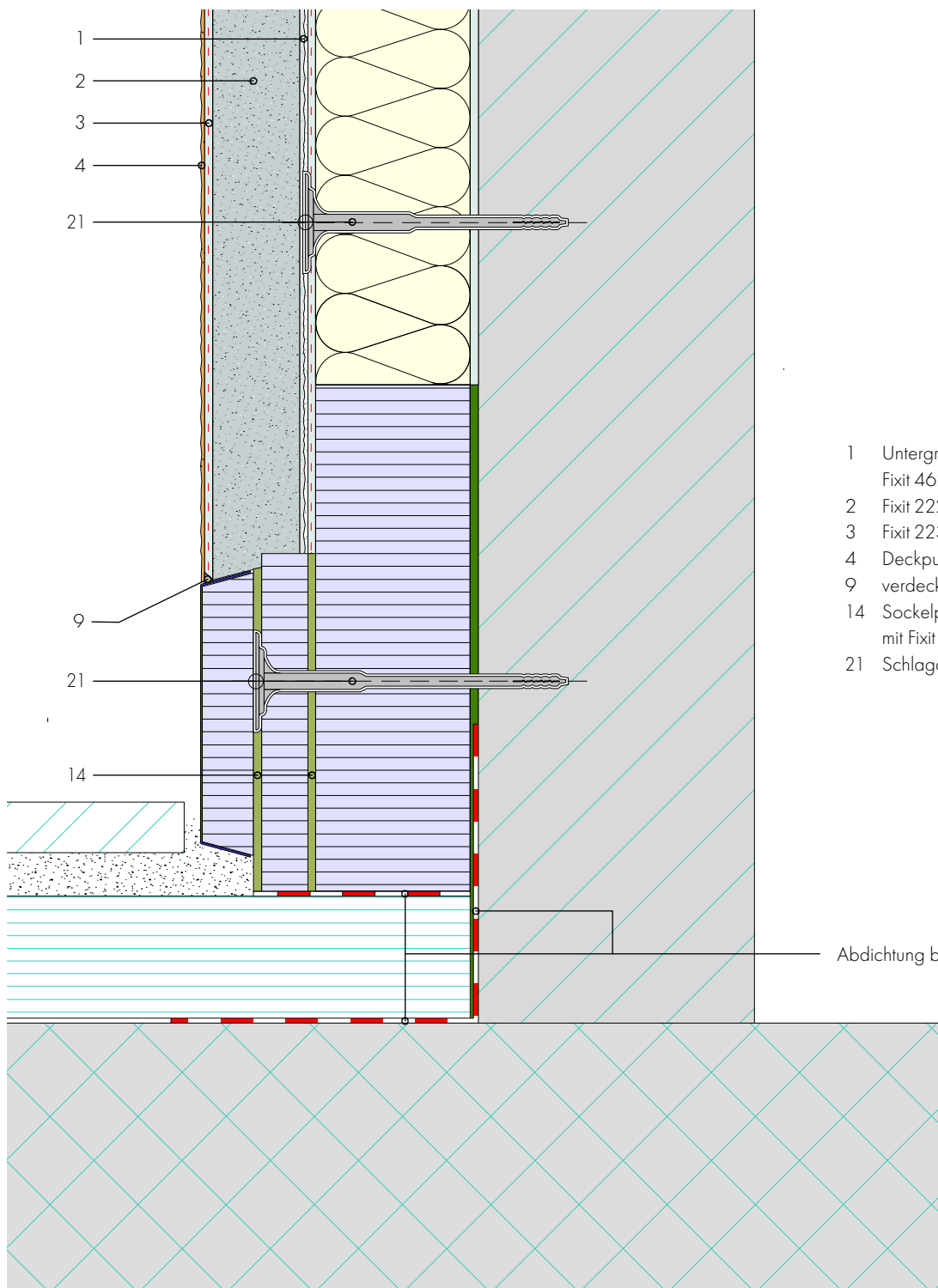


- 1 Untergrundvorbereitung  
Fixit 462 Renovationsputz oder Welnet
- 2 Fixit 222 Aerogel Hochleistungsdämmputz
- 3 Fixit 223 Einbettmörtel mit Gewebe
- 4 Deckputz mineralisch
- 8 Fugendichtband BG 1
- 9 verdeckte Kittfuge
- 14 Sockelplatte vollflächig verkleben  
mit Fixit 373 Multiflex
- 21 Schlagdübel H 1 eco

Abdichtung bauseits



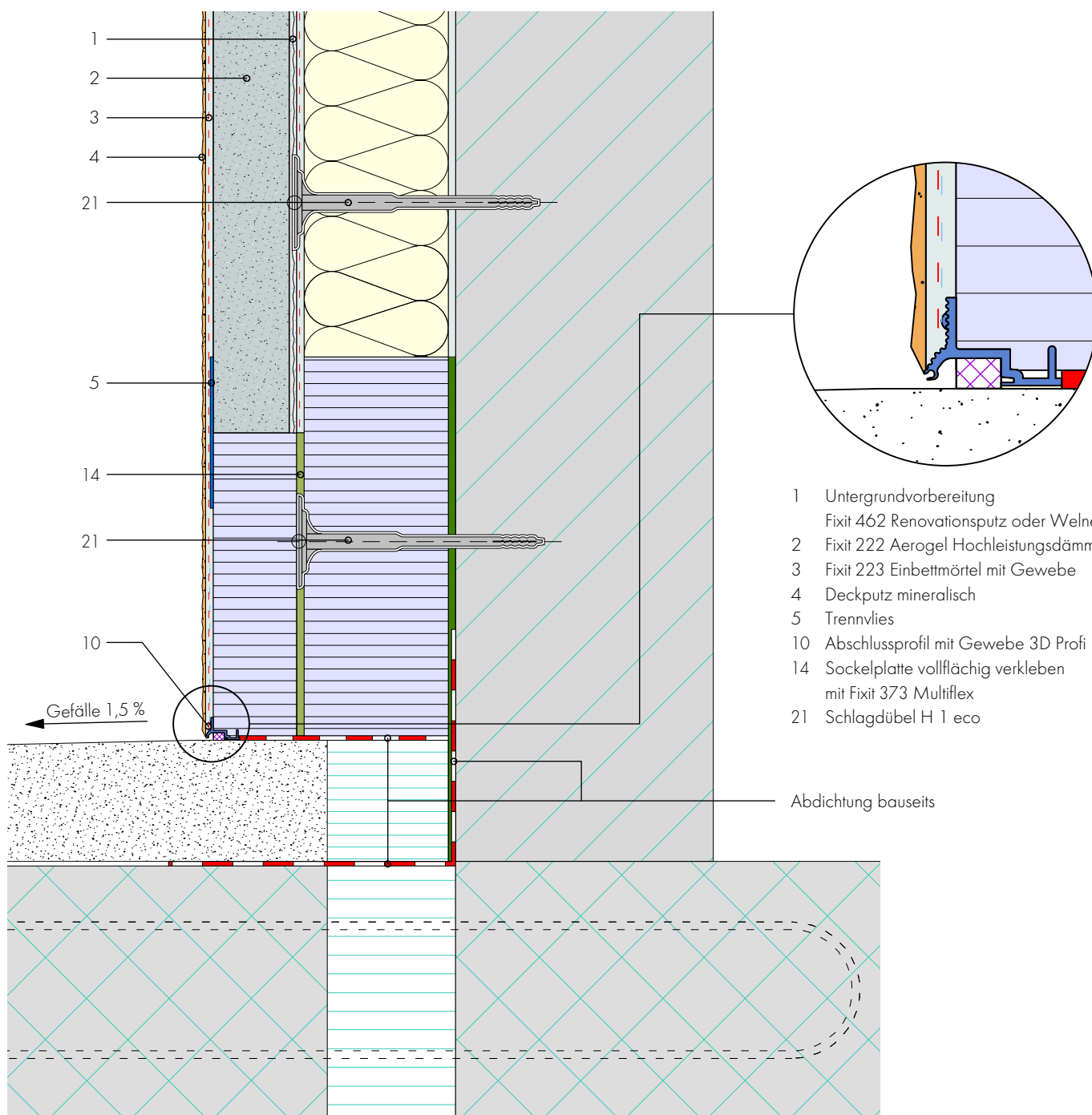
**Detail bei Aufdoppelung  
Anschluss beim Sockel mit  
gedämmtem Blechsockel**



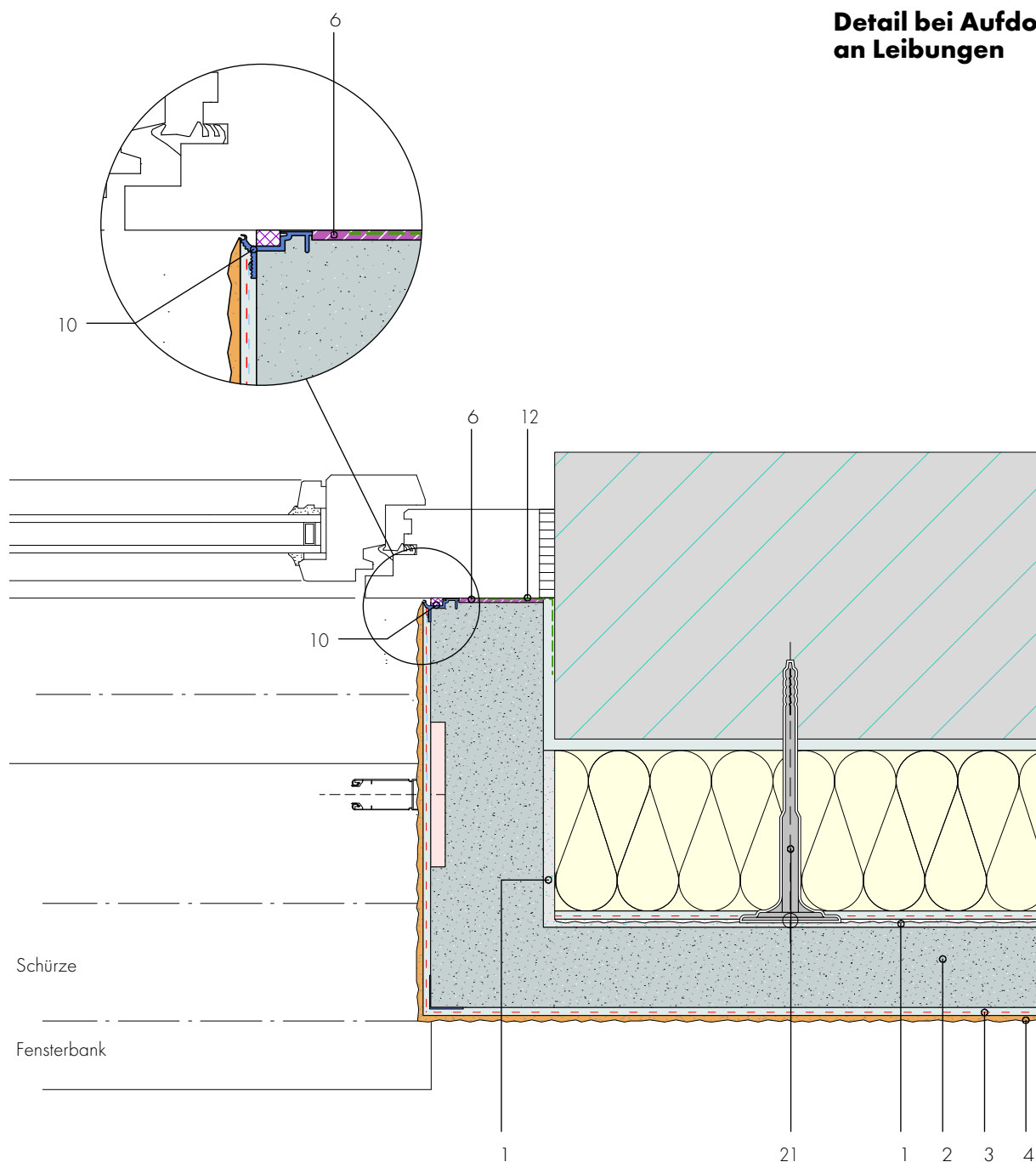
- 1 Untergrundvorbereitung  
Fixit 462 Renovationsputz oder Welnet
- 2 Fixit 222 Aerogel Hochleistungsdämmputz
- 3 Fixit 223 Einbettmörtel mit Gewebe
- 4 Deckputz mineralisch
- 9 verdeckte Kittfuge
- 14 Sockelplatte vollflächig verkleben  
mit Fixit 373 Multiflex
- 21 Schlagdübel H 1 eco

Abdichtung bauseits

### Detail bei Aufdoppelung Anschluss beim Sockel mit Anschlussprofil

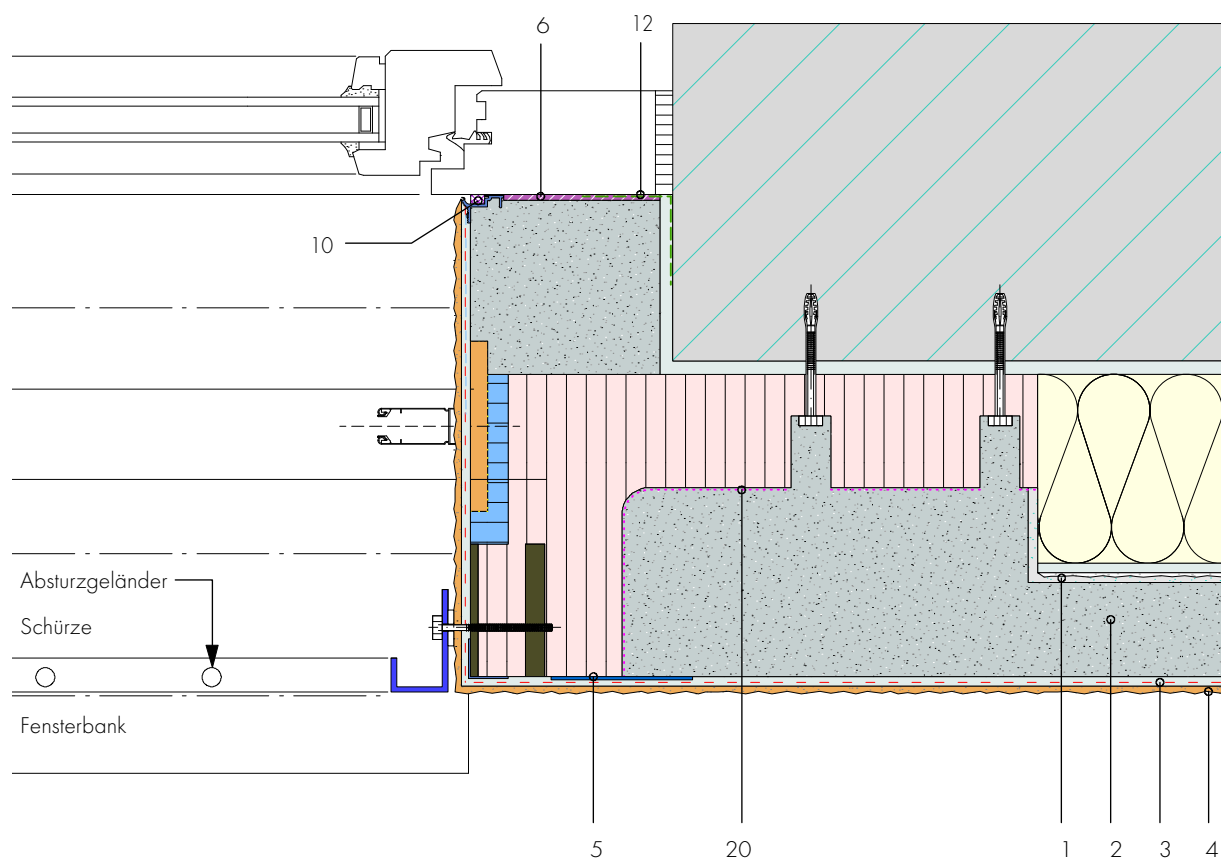


**Detail bei Aufdoppelung  
an Leibungen**



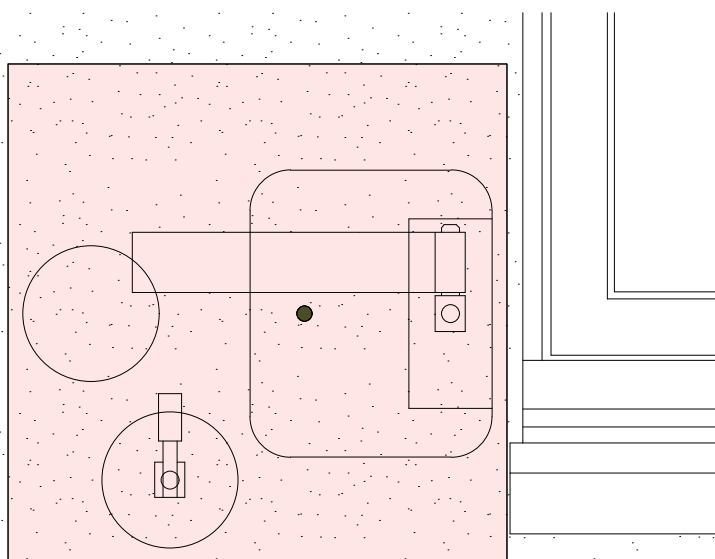
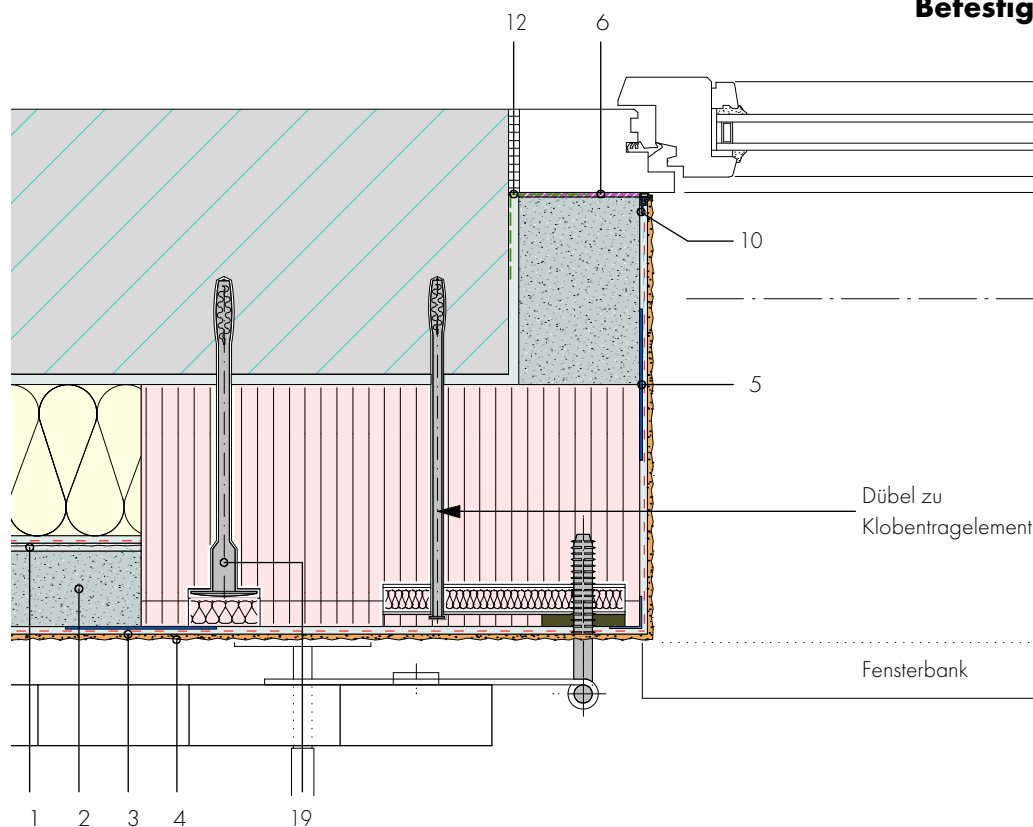
- 1 Untergrundvorbereitung  
Fixit 462 Renovationsputz oder Welnet
- 2 Fixit 222 Aerogel Hochleistungsdämmputz
- 3 Fixit 223 Einbettmörtel mit Gewebe
- 4 Deckputz mineralisch
- 6 Entkopplungsband
- 10 Abschlussprofil mit Gewebe 3D Profi
- 12 Luftdichtfolie (bauseits)
- 21 Schlagdübel H1 eco

**Detail bei Aufdoppelung  
Französischer Balkon  
wärmebrückenfrei**



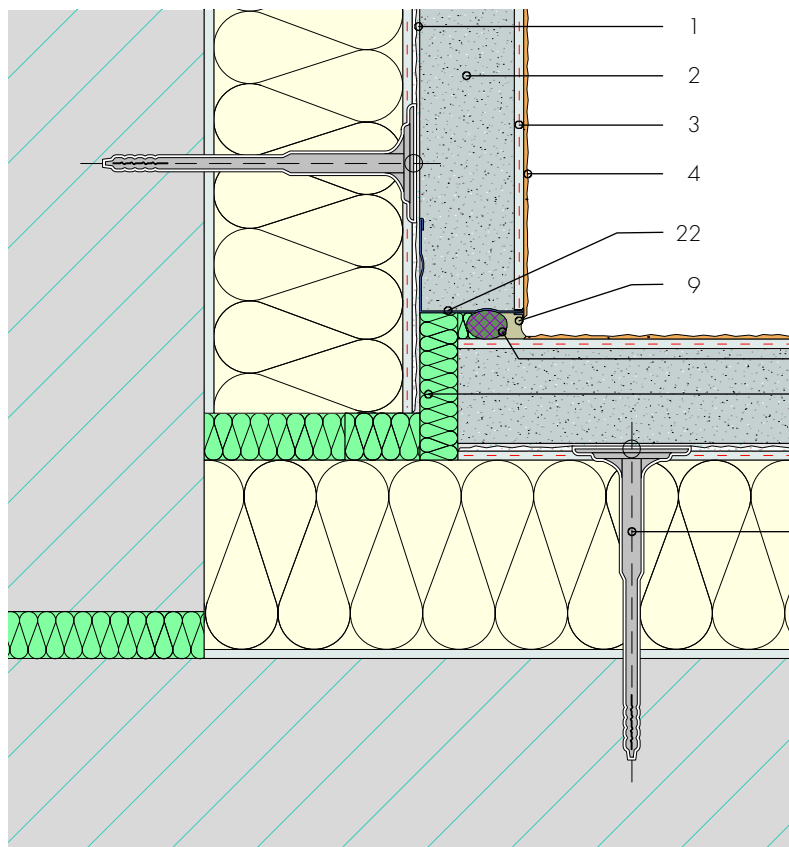
- 1 Untergrundvorbereitung  
Fixit 462 Renovationsputz oder Welnet
- 2 Fixit 222 Aerogel Hochleistungsdämmputz
- 3 Fixit 223 Einbettmörtel mit Gewebe
- 4 Deckputz mineralisch
- 5 Trennvlies
- 6 Entkopplungsband
- 10 Abschlussprofil mit Gewebe 3D Profi
- 12 Luftdichfolie (bauseits)
- 20 Quarzhaftbrücke spezial Fixit 346

**Detail Aufdoppelung bei Klobentragelement zur Befestigung von Klappläden**



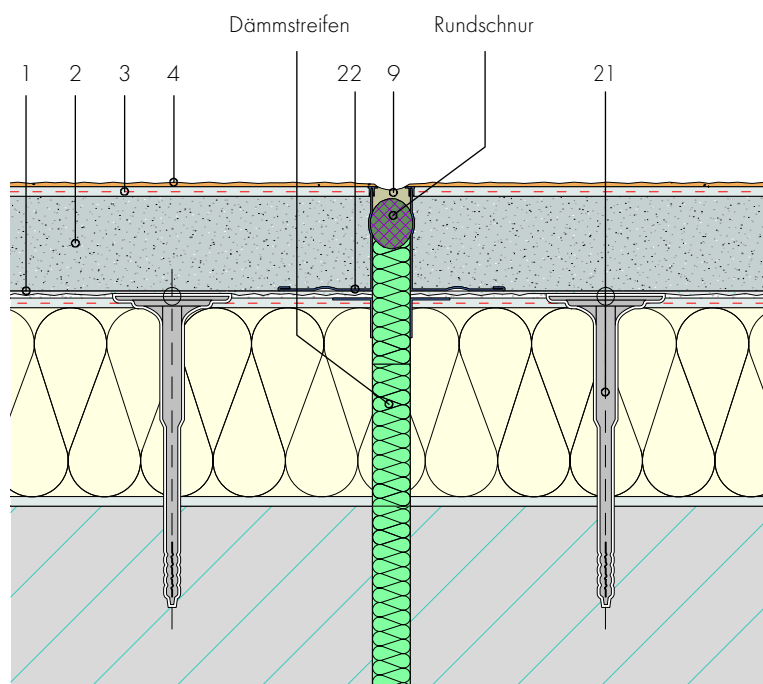
- 1 Untergrundvorbereitung  
Fixit 462 Renovationsputz oder Welnet
- 2 Fixit 222 Aerogel Hochleistungsdämmputz
- 3 Fixit 223 Einbettmörtel mit Gewebe
- 4 Deckputz mineralisch
- 5 Trennvlies
- 6 Entkopplungsband
- 10 Abschlussprofil mit Gewebe 3D Profi
- 12 Luftdichfolie (bauseits)
- 19 Befestigungsdübel

**Detail bei Aufdoppelung  
Dilatationsfugen**

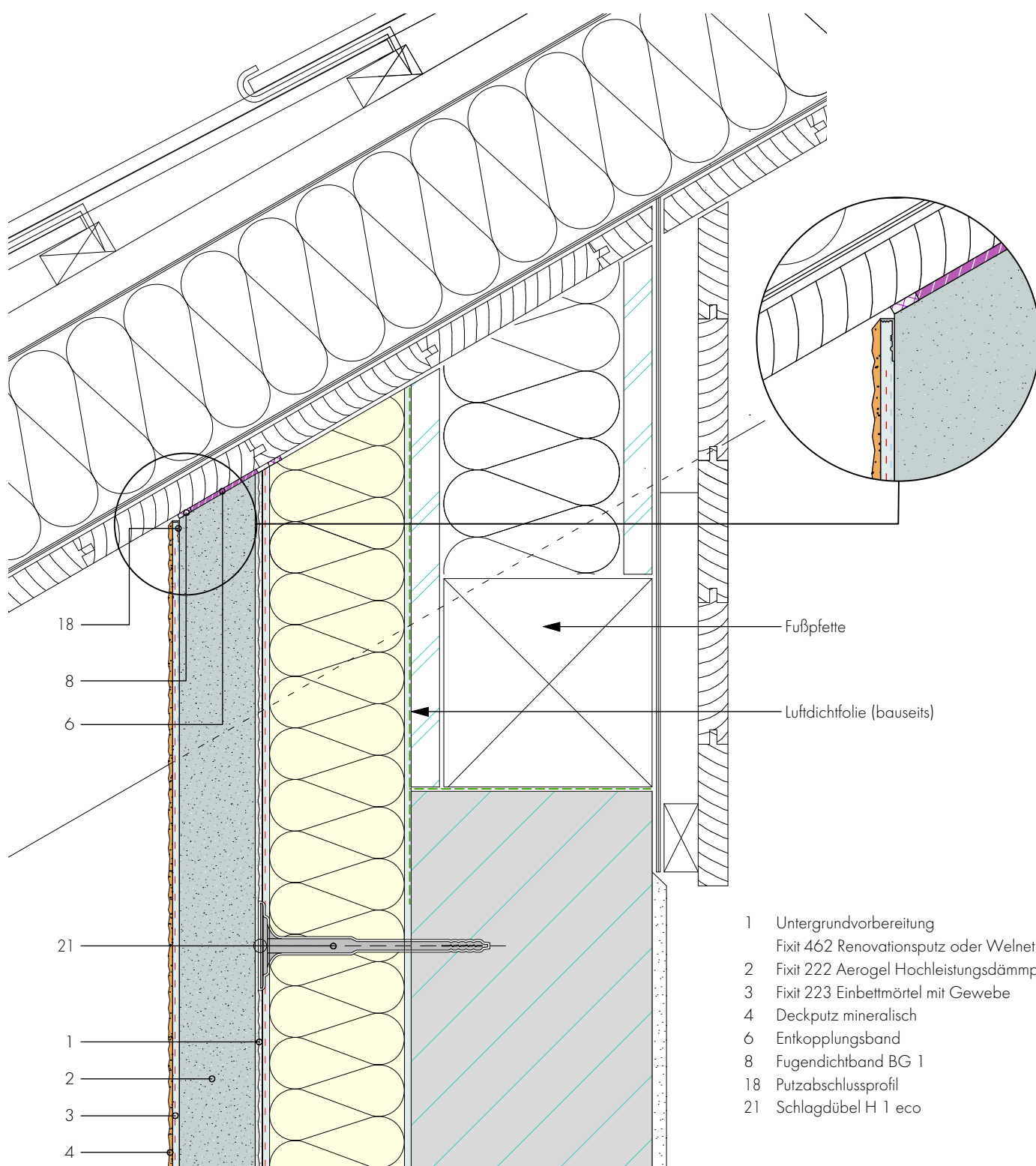


Rundschnur  
Dämmstreifen  
21

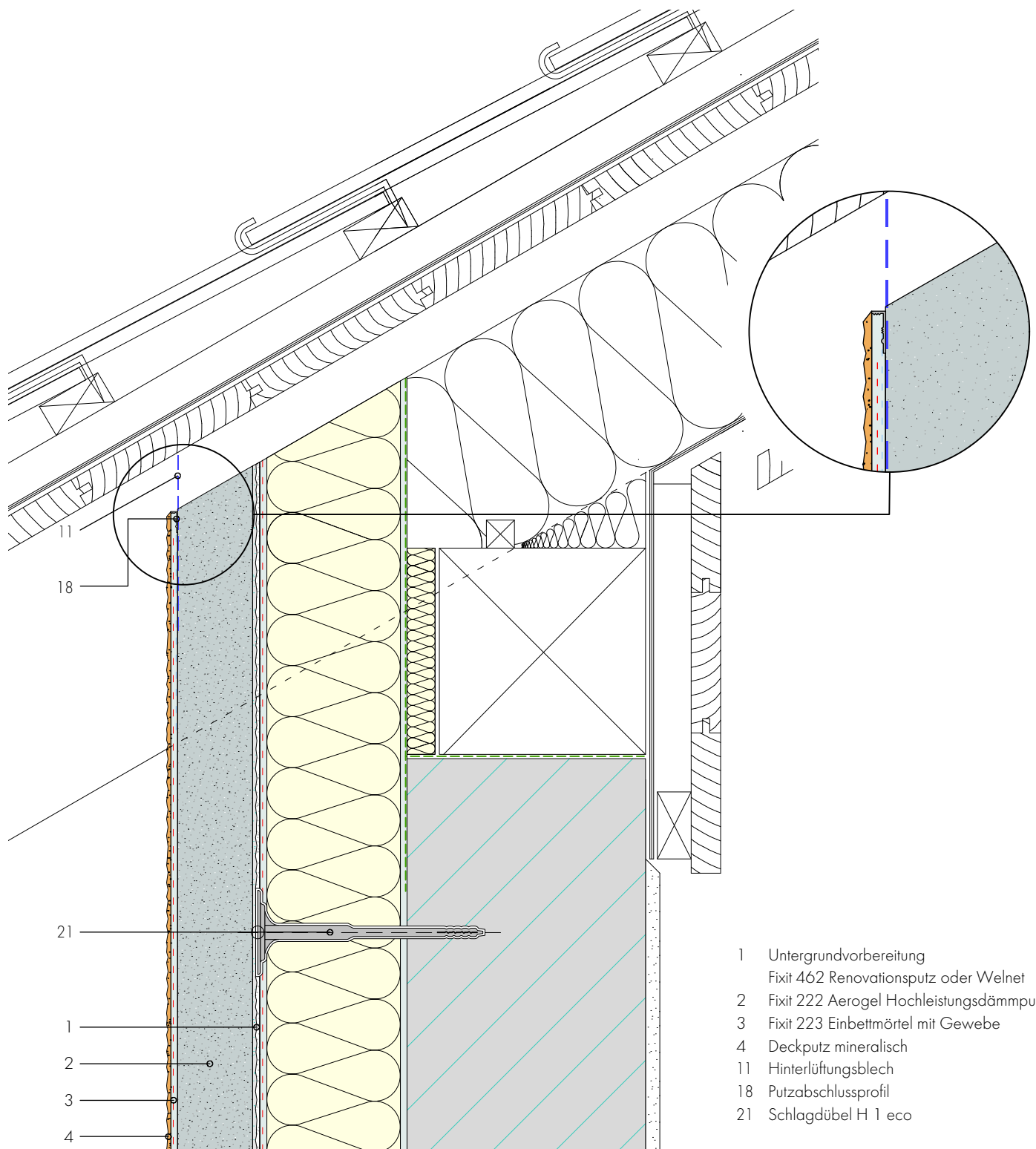
- 1 Untergrundvorbereitung  
Fixit 462 Renovationsputz oder Welnet
- 2 Fixit 222 Aerogel Hochleistungsdämmputz
- 3 Fixit 223 Einbettmörtel mit Gewebe
- 4 Deckputz mineralisch
- 9 Kittfuge
- 21 Schlagdübel H 1 eco
- 22 Dämmputz Abschlussprofil



**Detail bei Aufdoppelung  
Anschluss an Warmdach**



**Detail bei Aufdoppelung  
Anschluss an Kaltdach**



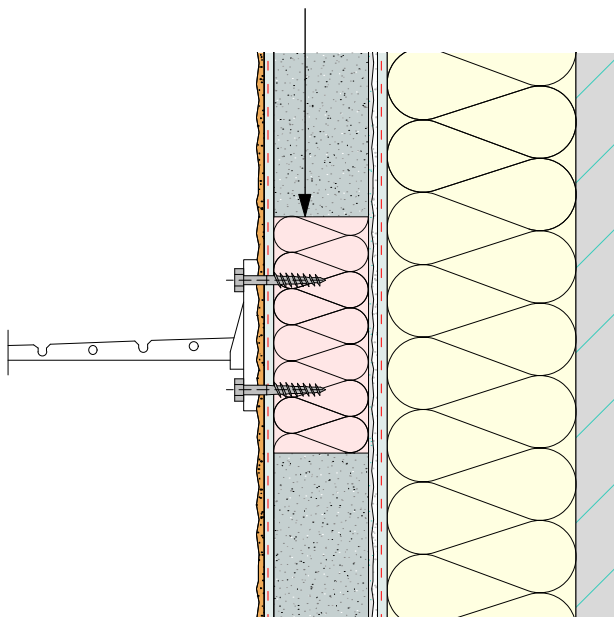
- 1 Untergrundvorbereitung  
Fixit 462 Renovationsputz oder Welnet
- 2 Fixit 222 Aerogel Hochleistungsdämmputz
- 3 Fixit 223 Einbettmörtel mit Gewebe
- 4 Deckputz mineralisch
- 11 Hinterlüftungsblech
- 18 Putzabschlussprofil
- 21 Schlagdübel H 1 eco



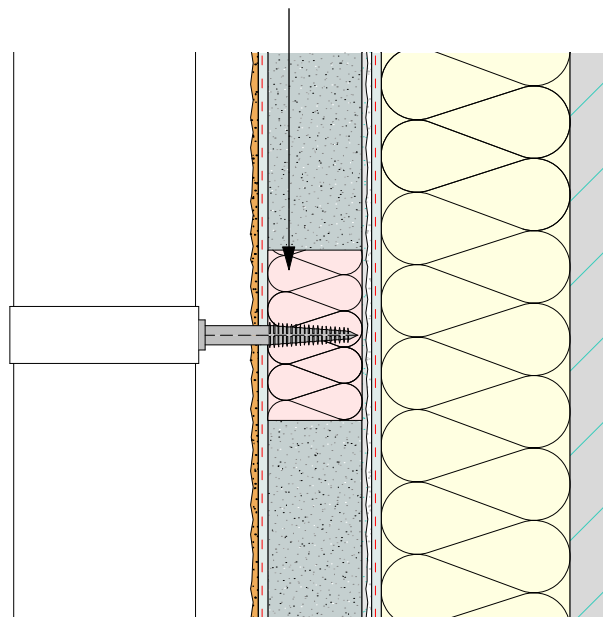
**Fremdmontagen**

**für EPS**

Montagezylinder VARIZ Ø 125 mm

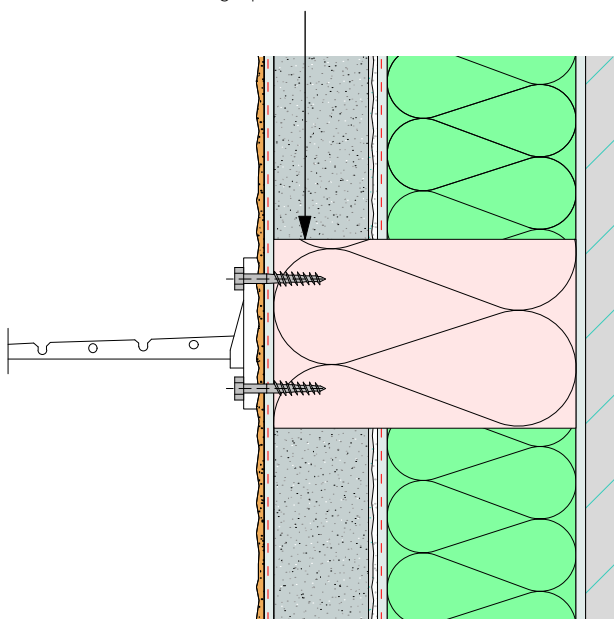


Montagezylinder VARIZ Ø 90 mm

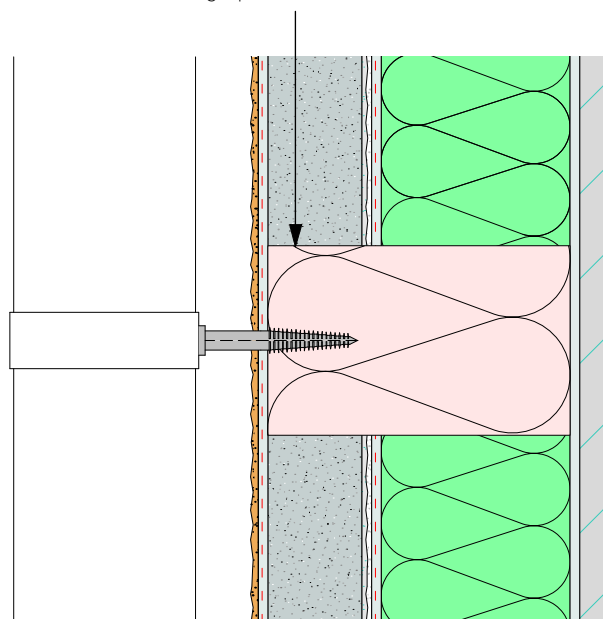


**für Steinwolle**

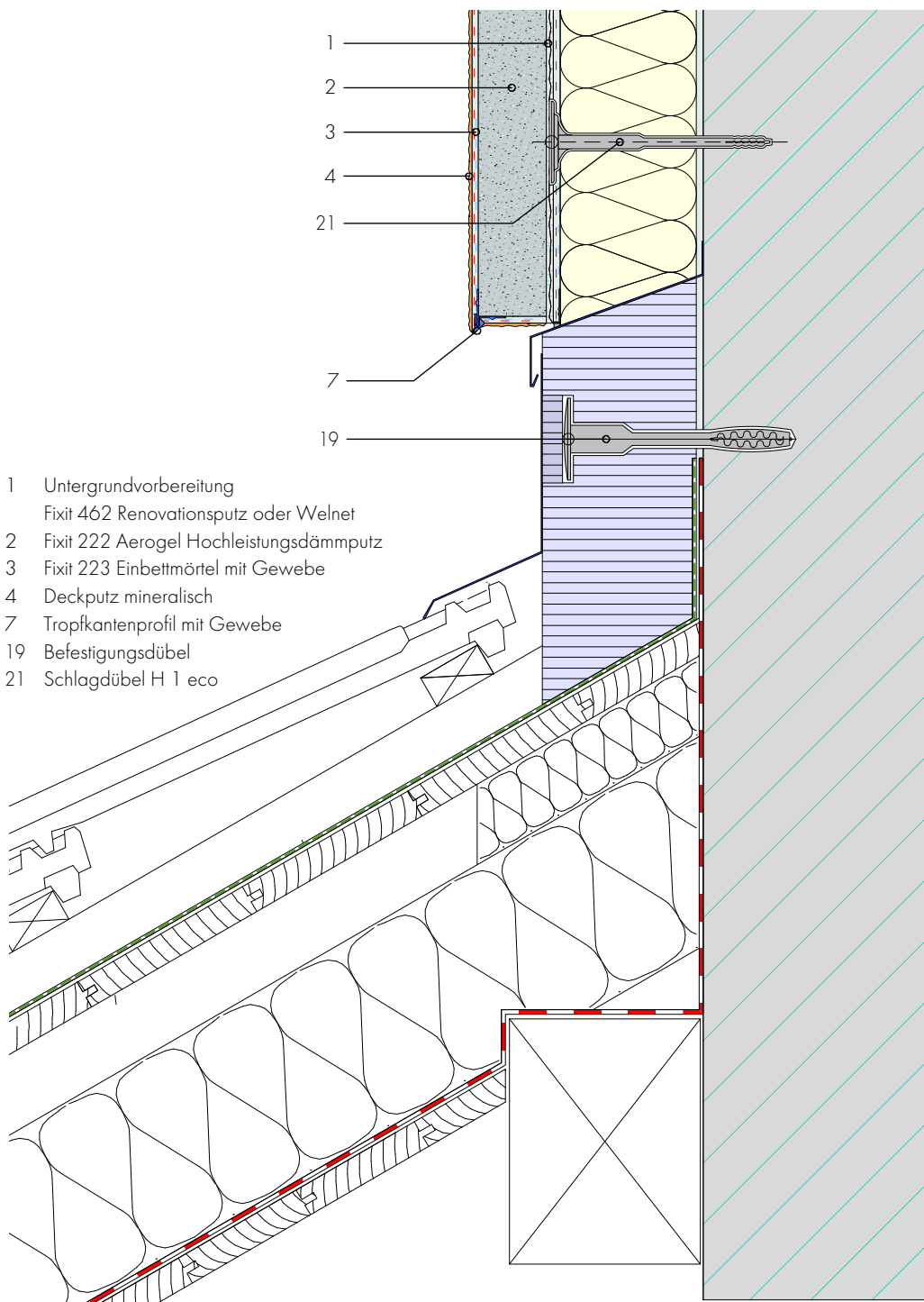
Montagequader VARIR 100 x 150 mm



Montagequader VARIR 100 x 100 mm

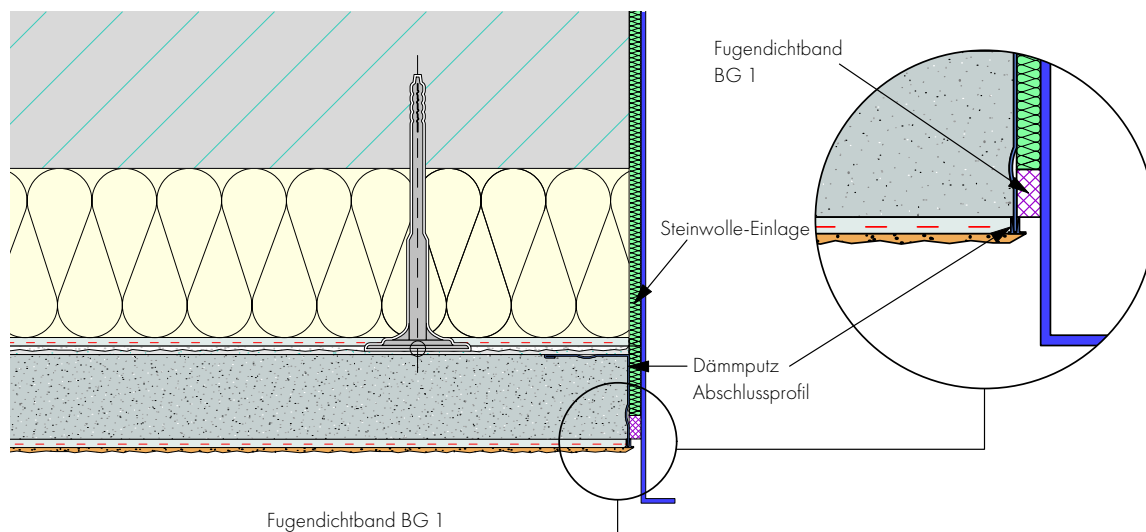


**Detail bei Aufdoppelung  
Anschluss an Schrägdach**

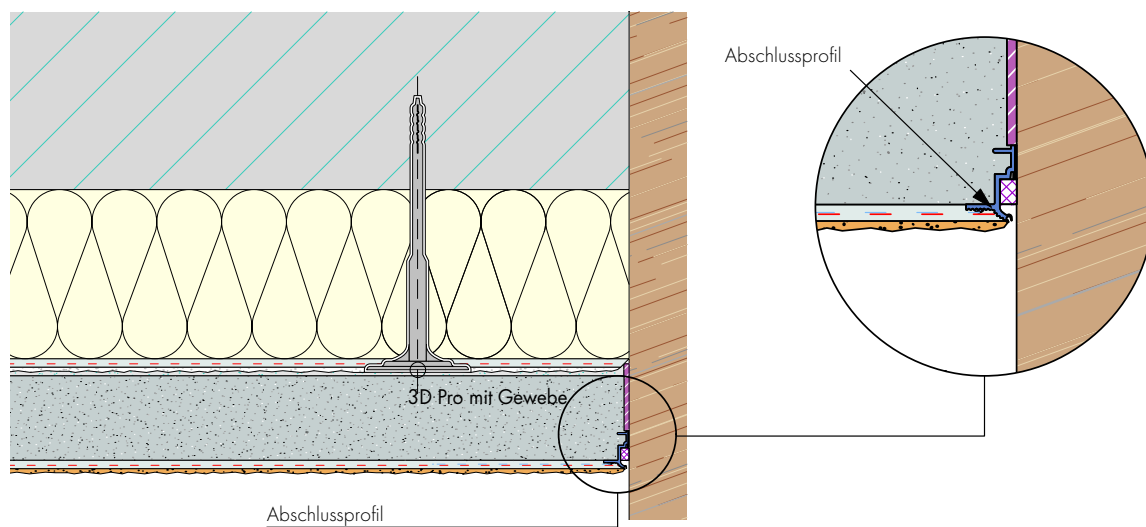


- 1 Untergrundvorbereitung  
Fixit 462 Renovationsputz oder Welnet
- 2 Fixit 222 Aerogel Hochleistungsdämmputz
- 3 Fixit 223 Einbettmörtel mit Gewebe
- 4 Deckputz mineralisch
- 7 Tropfkantenprofil mit Gewebe
- 19 Befestigungsdübel
- 21 Schlagdübel H 1 eco

**Trennschnitt mit  
vorkomprimiertem  
Fugendichtband (Metallzarge)**



**Anschluss mit  
Abschlussprofil (Holz)**



**Regionale Verkaufsbüros**

Region Mitte  
5113 Holderbank AG  
Tel. +41 (0)62 887 53 63  
verkauf.mitte@fixit.ch

Region Nord  
8112 Otelfingen ZH  
Tel. +41 (0)43 411 77 11  
verkauf.nord@fixit.ch

Region Ost  
7204 Untervaz GR  
Tel. +41 (0)81 300 06 66  
verkauf.ost@fixit.ch

Region West  
1880 Bex VD  
Tel. +41 (0)24 463 05 45  
ventes@fixit.ch

**fixit.ch**

**fixit-aerogel.com**

