



## Fixit StoneEtics<sup>®</sup>

Das sichere System für dekorative Beläge  
auf Dämmfassaden

Objektbeschriebe





# Inhaltsverzeichnis

Funktionalität und Ästhetik	4
Farbtöne, Modelle, Optik	4
Beläge	7
Keramik/Feinsteinzeug	7
Naturstein	7
Mosaik	7
Leichtbeton-Kunststeine	7
Klinkerriemchen	7
Übersicht StoneEtics® Systemaufbau	8
Verlegemuster	15
Maximale Gestaltungsfreiheit mit Fixit StoneEtics®	15
Oberflächen	19
Formen	19
Farben	19
Haptik	19
Technische Informationen	27
Verarbeitungsrichtlinien	27
Detailzeichnungen	27

# Funktionalität und Ästhetik

Die Fassade ist das Gesicht eines Gebäudes. Deshalb sind die ästhetischen Ansprüche an Fassaden sehr hoch. Bis heute ist die Anwendung von modernen Wärmedämm-Verbundsystemen oft in der Endbeschichtung limitiert. Mit Fixit Stone-Etics® bekommen Sie nun mehr Freiraum bei der Gestaltung von Fassaden, ohne dass die bautechnische Sicherheit gefährdet wird.

Egal ob Sie das Gebäude in einen urbanen Kontext einbinden oder die Eigenständigkeit einer Fassade unterstreichen möchten, Fixit StoneEtics® ermöglicht es, aus einer Vielzahl von Belägen auszuwählen, die ganz auf Ihre Bedürfnisse abgestimmt sind: Mosaik, Klinker, Keramik, Kunst- oder Natursteinbeläge mit einem geprüften Systemgewicht bis zu 103 kg/m<sup>2</sup>.

Damit können alle Vorteile der einfachen Anwendung von WDVS zusammen mit den erweiterten gestalterischen Möglichkeiten schwerer und grossflächiger Beläge genutzt werden.

## Farbtöne, Modelle, Optik

Genau wie beim Deckputz wird die Endfarbe des Fixit StoneEtics® Belags durch zahlreiche Variablen beeinflusst. Ausschlaggebend für das farbliche Endergebnis sind neben der reichhaltigen Palette der Farbnuancen des Belags, auch die Verlegung, die Farbe des Fugenmörtels und die Art und Weise seines Gebrauchs.

Unter Farbtönung verstehen wir daher das farbliche Gesamtbild, das aus dem harmonischen Zusammenspiel der verwendeten Farben hervorgeht.

Die zahlreichen Texturen sowie die unterschiedlichen Oberflächenbearbeitungen machen aus Fixit StoneEtics® ein Unikat, welches keinen Designwunsch unerfüllt lässt.





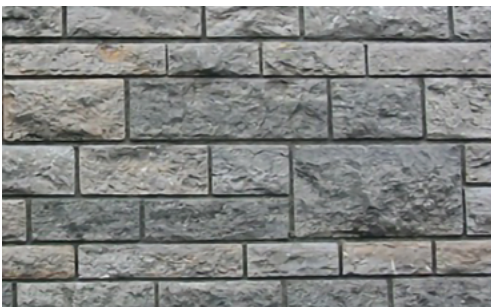


# Beläge



## **Keramik/Feinsteinzeug**

Der Einsatzbereich und die Farb-, Form- und Dekorauswahl ist grenzenlos. Keramische Platten sind sehr strapazierfähig und langlebig.



## **Naturstein**

Jedes Stück ein Unikat. Eine Vielzahl von Natursteinen können als Fassadenbekleidung eingesetzt werden. Vor allem regionale Steine sind im Trend. Im Sockelbereich oder für die ganze Fassade. Ein Stück Natur.



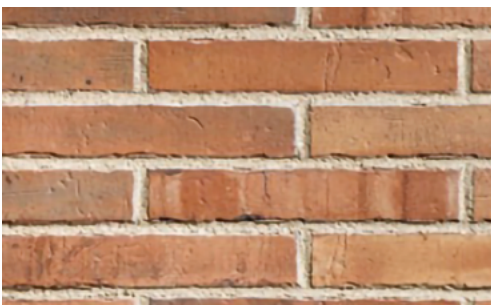
## **Mosaik**

Mosaik aus Glas, Naturstein oder Keramik, in Größen zwischen 1 × 1 cm bis 10 × 10 cm und in diversen Formen und Farben, setzen besondere Akzente.



## **Leichtbeton-Kunststeine**






Massive Mauersteinoptik ist mit den Leichtbeton-Kunststeinen auch auf wärmegeämmten Fassaden möglich. Traditionelle Optik im Neu- und Altbau.



## **Klinkerriemchen**

Nach jahrhundertaltem Herstellverfahren werden die Klinkerriemchen aus natürlichen Rohstoffen gepresst und gebrannt. Moderne Bauformen mit traditionellen Klinkerriemchen sind im Trend.

# Übersicht StoneEtics® Systemaufbau

	Fixit StoneEtics® 50			Fixit StoneEtics® 103	
<b>Belagsauswahl</b>	Klinkerriemchen	Mosaik	Keramik	Leichtbeton-Kunststein	Naturstein
<b>Oberflächenabbildung</b>					
<b>Systemgewicht</b>	bis 50 kg/m <sup>2</sup>			bis 103 kg/m <sup>2</sup>	
<b>Untergrund</b>	Massivbau aus Ziegel, Beton, Porenbeton, Kalksandstein und Sichtmauerwerk sowie im Altbau mit Verklebungs- und tragfähigem Massivuntergrund <sup>1</sup> mit Haftzugfestigkeit mind. 0,25 N/mm <sup>2</sup> <sup>2</sup>				
<b>Verklebung</b>	Fixit 439 Klebe- und Einbettmörtel Uni leicht mit Randwulst und 6 Punkt oder 3 Streifen mind. ca. 60 % Klebefläche (Platte und Untergrund). Bei MW-Lamellen immer vollflächiger Kleberauftrag (am Untergrund mind. 80 % Kontaktfläche)				
<b>Dämmstoff</b>	Fixit EPS-Fassadendämmplatten Fixit MW-Fassadendämmplatten Fixit PU/PIR-Fassadendämmplatten				
<b>Dämmdicke</b>	bis 300mm			bis 260mm	
<b>Unterputz</b>	Fixit 439 Klebe- und Einbettmörtel Uni leicht/Putzdicke 5 mm mit Fixit Armierungsgewebe 7x7 im obersten Drittel (ca. 5,5 kg/m <sup>2</sup> ); alle Anschlüsse mit passenden Profilen und Dichtbänder dauerhaft schlagregendicht ausführen				
<b>Zusatzarmierung mit Stützgewebe</b>	nicht erforderlich			Fixit 421 Klebe- und Einbettmasse für Leichtbeton mit Fixit Stützgewebe 15 x 15 mm	Fixit 420 S2 Klebe- und Einbettmasse für Naturstein, Keramik mit Fixit Stützgewebe 15 x 15 mm
<b>Mechanische Fixierung</b>	Fixit Rocket Teleskop-Schraubdübel oder Fixit STR U 2G Schraubdübel durch das Fixit Armierungsgewebe 7x7			Fixit Rocket Teleskop-Schraubdübel durch das Fixit Stützgewebe 15 x 15 mm	
<b>Ausgleichsspachtelung</b>		Fixit 423 Klebe- und Fugenmörtel Mosaik			
<b>Plattenkleber</b>	Fixit 420 S2 Klebe- und Einbettmasse für Naturstein, Keramik	Fixit 423 Klebe- und Fugenmörtel Mosaik	Fixit 420 S2 Klebe- und Einbettmasse für Naturstein, Keramik	Fixit 421 Klebe- und Einbettmasse für Leichtbeton	Fixit 420 S2 Klebe- und Einbettmasse für Naturstein, Keramik
<b>Belag</b>	Klinkerriemchen <sup>4</sup>	Mosaik <sup>4</sup>	Keramik <sup>4</sup>	Leichtbeton-Kunststein <sup>3</sup>	Naturstein <sup>3</sup> (glatt oder bombiert)
<b>Fugen</b>	Fixit 991 Fugenmörtel Klinker	Fixit 423 Klebe- und Fugenmörtel Mosaik	Fixit 992 Fugenmörtel Keramik	Fixit 993 Fugenmörtel Leichtbeton	Fixit 991 Fugenmörtel Klinker

<sup>1</sup> In Planungsphase Dübelauszugsprüfungen (≥ 0,6 kN Auszugskraft) beauftragen und Haftprüfungen machen

<sup>2</sup> Bei Dämmstoff mit ≥ TR 80 und vollflächiger Verklebung auch bei ≥ 0,15 N/mm<sup>2</sup> möglich

<sup>3</sup> Auch bei ≤ 50 kg/m<sup>2</sup> Systemgewicht System 103 anwenden

<sup>4</sup> Bei ≥ 50 kg/m<sup>2</sup> Systemgewicht System 103 anwenden







# Robust & langlebig

## **Fixit StoneEtics® mit Keramikplatten**

Das System für schwere Beläge  
auf Dämmfassaden

### **Wohnen am Saurerplatz, Arbon**

In Arbon, am Bodensee zwischen Romanshorn und Rorschach, liegt das Saurer-Areal. Die Überbauung «Wohnen am Saurerplatz» auf dem ehemaligen Saurer-Industrieareal umfasst 62 Wohnungen mit einem grosszügigen Innenhof. Die gedämmten Laubengänge bestehen aus vertikal gegliedertem F einsteinzeug im System Fixit StoneEtics®.





# Robuste Leichtigkeit

## **Fixit StoneEtics® mit Naturstein**

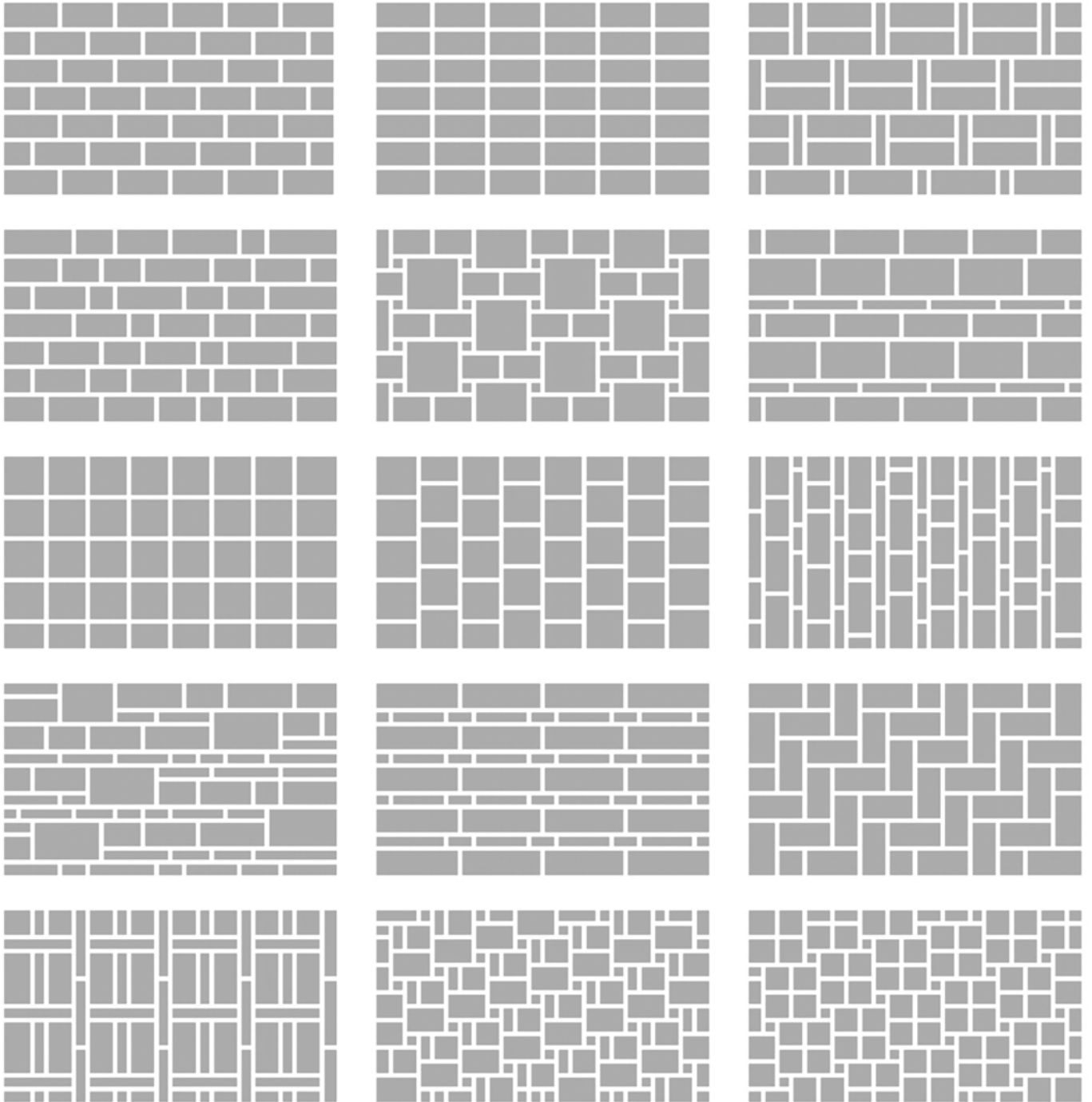
Das System für schwere Beläge  
auf Dämmfassaden

### **Hofbergstrasse, Wil**

In Wil entstanden 2018 zwei Mehrfamilienhäuser mit idyllischen Eigentumswohnungen. Das Treppenhaus mit seiner Natursteinfassade trennt die jeweiligen Baukörper und lässt so eine gewisse Leichtigkeit entstehen.



# Verlegemuster



## Maximale Gestaltungsfreiheit mit Fixit StoneEtics®

Mit der Verlegeart, dem Farbspiel mit dem Belag oder der Wahl der Verfugungsfarbe, können Sie Ihre individuelle Fassade gestalten.



Fotos: markusbeyeler.ch





# Stadt & Natur

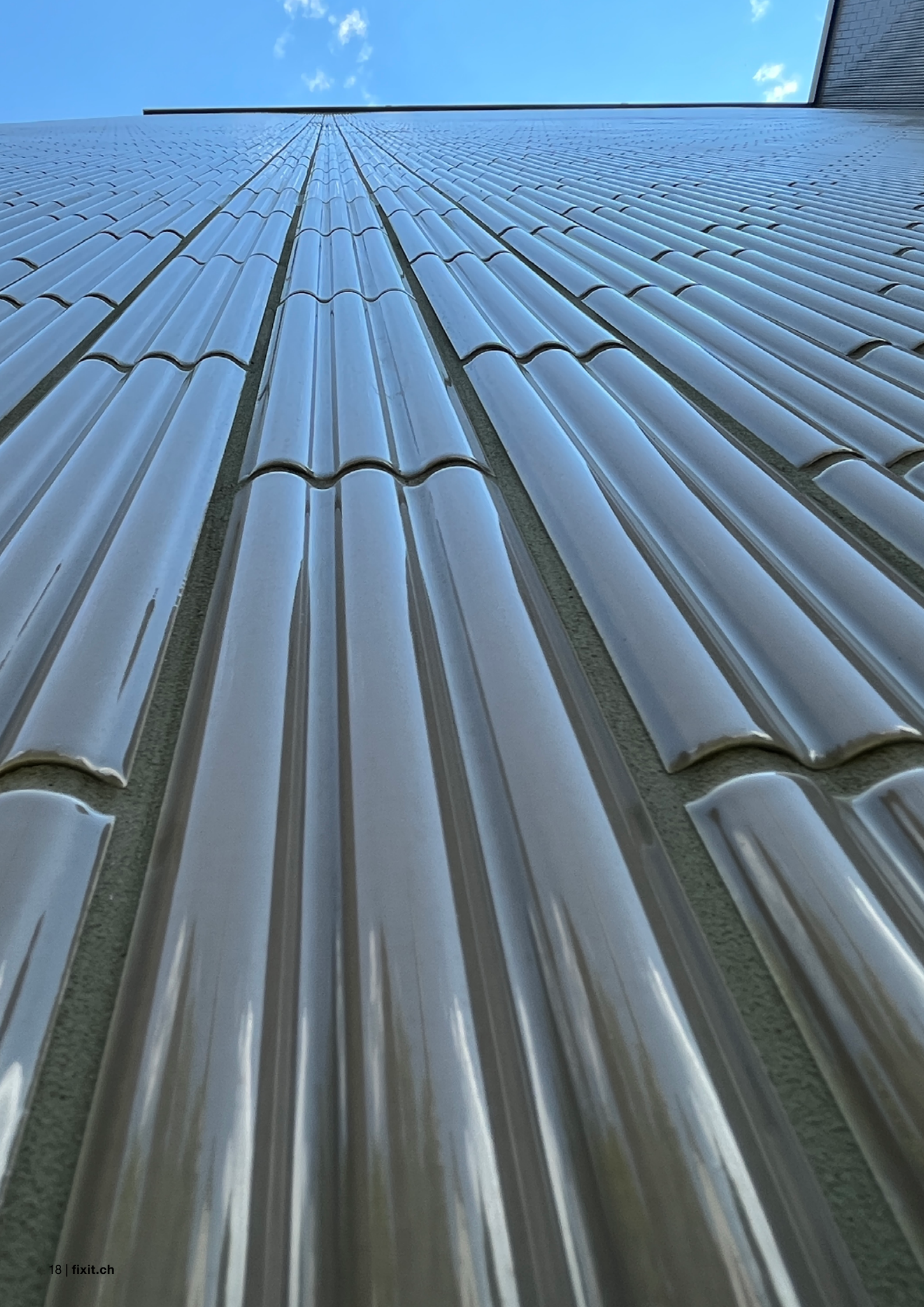
## **Fixit StoneEtics® mit Keramikplatten**

Das System für schwere Beläge  
auf Dämmfassaden

### **Industriestrasse, Düdingen**

Auf dem ca. 28'000 m<sup>2</sup> grossen Areal entstand von 2016–2021 die Überbauung Düdingen-plus.

Die acht Gebäude erzielen einen Mix aus öffentlichen, halbprivaten und privaten Aussenräumen. Die Positionierung der abwechslungsreichen Gebäudestrukturen ergeben ruhige Innenhöfe. Im Erdgeschoss wechseln sich mineralische Putzstrukturen und vertikal strukturierte, glänzende Keramikoberflächen ab.

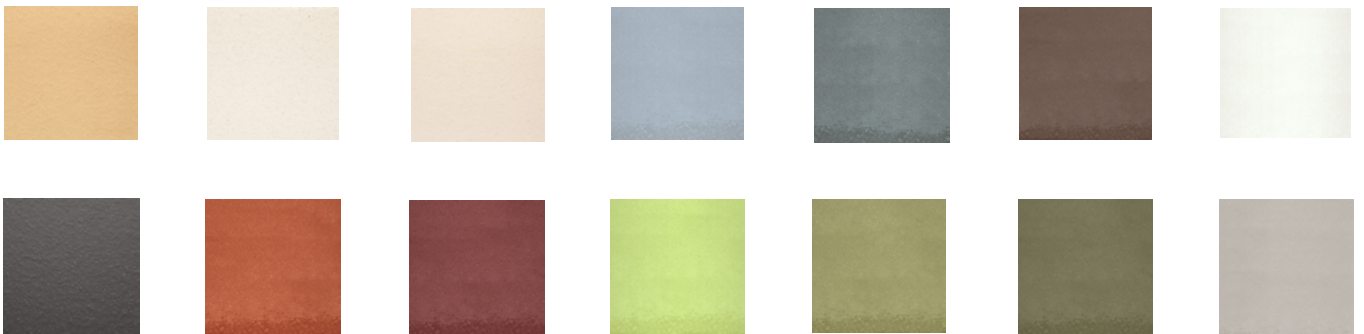


# Oberflächen

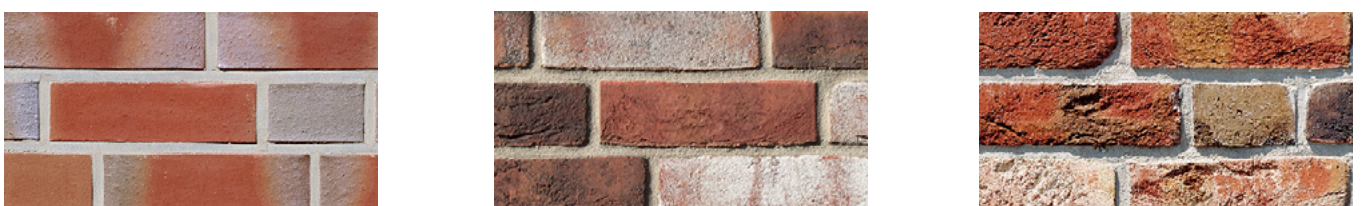
## Formen



## Farben



## Haptik







## Farbig & individuell

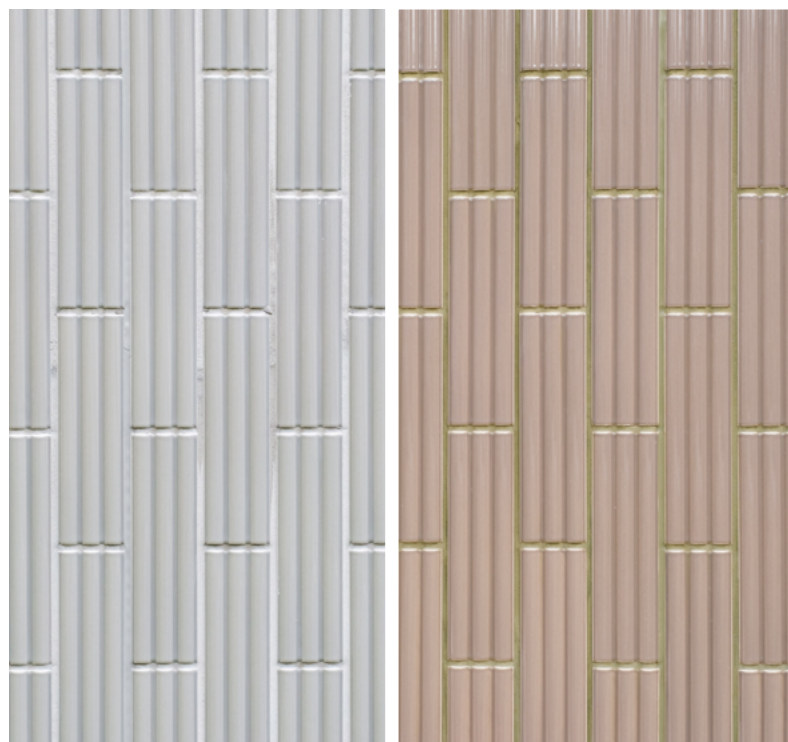
### **Fixit StoneEtics® mit Klinkerriemchen**

Das System für schwere Beläge  
auf Dämmfassaden

### **Simmelenmattweg, Zwingen**

Im Zentrum von Zwingen entstand 2022 ein Baukörper mit 4 Mehrfamilienhäusern und modernen Maisonette-Wohnungen.

Das Wechselspiel an der Fassade zwischen Putz- und Fixit StoneEtics® Klinkeroberfläche fügt sich perfekt in die Umgebung ein.





# Glanz & Farbspiel

## **Fixit StoneEtics® mit Keramikplatten**

Das System für schwere Beläge  
auf Dämmfassaden

### **Wohnüberbauung Broggenpark, St. Gallen**

Im westlichen Stadtteil von St. Gallen wurde im 2021 diese Wohnüberbauung fertiggestellt. Die vertikale, glänzende Wellenstruktur der Keramikfassade verleiht dem Gebäude eine ganz besondere Optik.





# Widerstandsfähig & leicht

## **Fixit StoneEtics® mit Feinsteinzeugplatten**

Das System für schwere Beläge  
auf Dämmfassaden

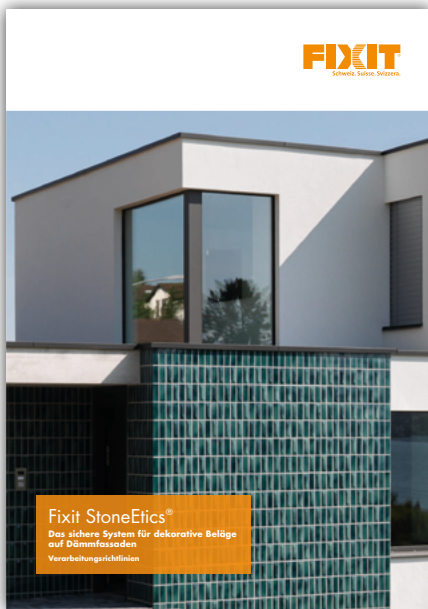
### **Bergweidstrasse, Gossau**

An ruhiger Lage am Stadtrand von Gossau entstanden 5 Mehrfamilienhäuser mit einem besonderen Charakter. Mit der Optik eines Natursteins wurde die Fassade aus Feinsteinzeug 2021 fertiggestellt.

Durch die drei unterschiedlichen, horizontal verlegten Breiten entsteht eine Leichtigkeit, die sich besonders gut in die Natur einfügt.



# Technische Informationen



## Verarbeitungsrichtlinien

Alles Wissenswerte über die Systeme, deren Eigenschaften und Vorzüge.

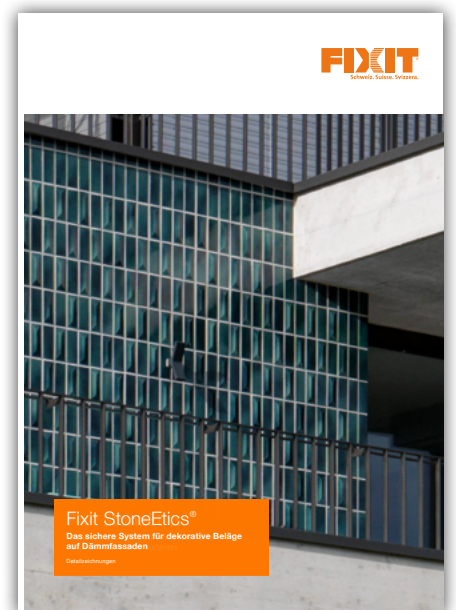
Von der Planung bis zur Fertigstellung der verschiedenen Möglichkeiten der Fugenausbildung.



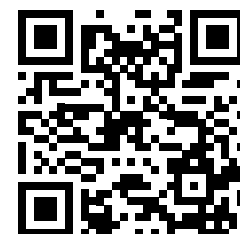
## Detailzeichnungen

Diese Broschüre widmet sich den verschiedenen Fassadendetails und hilft bei der richtigen Planung.

Alle Detailzeichnungen werden online in den Formaten PDF, DXF und DWG zum Download zur Verfügung gestellt.



Weitere Informationen zu den Systemen, Referenzen und den Fixit-Produkten gibt es auf [www.fixit.ch/stoneetics](http://www.fixit.ch/stoneetics)



**Regionale Verkaufsbüros**

Region Mitte  
5113 Holderbank AG  
Tel. +41 (0)62 887 53 63  
verkauf.mitte@fixit.ch

Region Nord  
8112 Otelfingen ZH  
Tel. +41 (0)43 411 77 11  
verkauf.nord@fixit.ch

Region Ost  
7204 Untervaz GR  
Tel. +41 (0)81 300 06 66  
verkauf.ost@fixit.ch

Region West  
1880 Bex VD  
Tel. +41 (0)24 463 05 45  
ventes@fixit.ch

**fixit.ch**