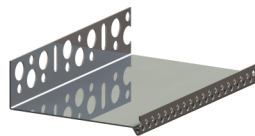


TEHNIČKI LIST

RÖFIX ALU

završni profil U-oblika



Područja primene

Završni profil za sokl u obliku slova U od čistog aluminijuma. Za postavljanje izolacionih ploča na ravnim područjima i rubovima koji su otporni na udar. Kao završetak ili odvajanje fasade od sokla (npr. izbačeni sokl). Krakovi za pričvršćavanje sa uzdužnim i popračnim rupama (6 do 12 mm) omogućava optimalno pomicanje i montažu. Za odvajanje osnovnog maltera / mase za armiranje od aluminijuma odnosno premošćavanja spojeva preporučuje se upotreba RÖFIX Piključnog profila.



Karakteristike

- Dobro ponašanje prilikom kapanja nakon tuče

Ugradnja




Tehnički podaci

Br. art.	2000152966	2000152967	2000152968	2000152969	2000152971
EAN	9003304117376	9003304117383	9003304117390	9003304117406	9003304117420
Ambalaža					
Količina u jednom pakovanju	25 m/jed.	50 m/jed.	25 m/jed.	50 m/jed.	
Jedinica po paleti	10 Kom./jed.	20 Kom./jed.	10 Kom./jed.	20 Kom./jed.	
Dužina	250 cm				
Debljina	30 mm	40 mm	50 mm	60 mm	80 mm
Temperatura podloge	5 °C				
Br. art.	2000152973	2000152974	2000152975	2000152976	2000153108
EAN	9003304117444	9003304117451	9003304117468	9003304117475	9003304216598
Ambalaža					
Količina u jednom pakovanju	50 m/jed.	25 m/jed.			
Jedinica po paleti	20 Kom./jed.	10 Kom./jed.			
Dužina	250 cm				
Debljina	100 mm	120 mm	140 mm	160 mm	180 mm
Temperatura podloge	5 °C				

RÖFIX ALU

završni profil U-oblika

Br. art.	2000153109
EAN	9003304216611
Ambalaža	
Količina u jednom pakovanju	25 m/jed.
Jedinica po paleti	10 Kom./jed.
Dužina	250 cm
Debljina	200 mm
Temperatura podloge	5 °C

Sastav

- Završni profil od utisnutog, čistog aluminijuma bez podnih rupa

Uslovi obrade

Za vreme ugradnje i sušenja temperatura okoline tj. podloge ne sme da padne ispod +5 °C.

Uputstva za ugradnju

Priključci moraju u potpunosti biti vetronepropusni (zatvoriti sa malterom) te ne smeju dopuštati naknadni ulazak vazduha.

Ugradnja

U potpunoj ravnini i bez šupljina sa odgovarajućim udarnim tiplovima i podlošnim pločama pričvrstiti (svih 30 cm) i postaviti izolacione ploče. Omalterisani krak obavezno prešpahtlati mrežicom.

Skladištenje

Skladištiti na suhom i čuvati od oštećenja
Rok trajanja: najmanje 12 meseci.

Pravne i tehničke napomene

Kod ugradnje naših proizvoda treba obratiti pažnju na važeće tehničke listove, na uopštene i specifične regionalne norme i preporuke pojedinih nacionalnih stručnih udruženja.

Opšte napomene

Sa ovim listom svi prethodni podaci postaju nevažeći. Podaci u ovom tehničkom listu odgovaraju našim sadašnjim saznanjima i iskustvu. Podaci su izrađeni pažljivo i savesno, ali bez garancije za tačnost i potpunost i ne preuzimamo nikakvu odgovornost za naknadne odluke korisnika. Podaci sami po sebi ne stvaraju nikakvu zakonsku obavezu, takođe ne predstavljaju nikakve dodatne obaveze. Ne oslobađaju kupca obaveze da izvrši probu prikladnosti materijala za predviđenu namenu. RÖFIX proizvodi, kao i sve sadržane sirovine, podležu stalnom, kontinuiranom nadzoru, čime je osiguran stalni, isti kvalitet. Naši tehnički savetnici stoje vam na usluzi za sva pitanja vezana uz primenu, ugradnju i prezentaciju naših proizvoda. Ažurirani tehnički listovi nalaze se na sajtu www.roefix.rs ili se mogu zatražiti u našim poslovnica. Svi tehnički podaci navedeni u ovom tehničkom listu utvrđeni su u laboratorijskim uslovima.