



PIR Panneau d'isolation S

Panneaux d'isolation thermique haute performance

Utilisation: Composant du système FIXITherm.pir comme panneau d'isolation thermique haute performance peu encombrant pour les façades, dans les niches, en sous-faces à l'intérieur et à l'extérieur.

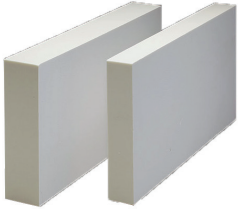
- Propriétés:**
- Les meilleures propriétés d'isolation thermique
 - Pas de barrière d'incendie nécessaire lors d'une construction certifiée par l'AEAI
 - Epaisseurs disponibles 20 à 300 mm

Mise en œuvre:



Données techniques					
N° d'art.	2000147759	2000147760	2000147761	2000147762	2000147763
Type d'emballage					
Unités par emballage	24 pce/unite	16 pce/unite	12 pce/unite	9 pce/unite	8 pce/unite
Quantité par unité	12 m ² /unité	8 m ² /unité	6 m ² /unité	4,5 m ² /unité	4 m ² /unité
Épaisseur isolation	20 mm	30 mm	40 mm	50 mm	60 mm
Longueur	100 cm				
Largeur	50 cm				
Tolérance aux changements de température	-30 °C à + 110 °C				
Conductivité thermique λD	0,025 W/mK				
Diffusion de la vapeur d'eau μ	~60				
Masse volumique (EN 13163/SIA 279.163)	> 30 kg/m ³				
Comportement au feu	Classe de comportement au feu (EU) = E, indice d'incendie (CH) = RF3 (cr), (DIN EN 13501, BKZ)				

N° d'art.	2000147765	2000147767	2000147769	2000147771	2000147772
Type d'emballage					
Unités par emballage	6 pce/unite	4 pce/unite	4 pce/unite	3 pce/unite	3 pce/unite
Quantité par unité	3 m ² /unité	2 m ² /unité	2 m ² /unité	1,5 m ² /unité	1,5 m ² /unité
Épaisseur isolation	80 mm	100 mm	120 mm	140 mm	160 mm
Longueur	100 cm				
Largeur	50 cm				
Tolérance aux changements de température	-30 °C à + 110 °C				
Conductivité thermique λD	0,024 W/mK	0,024 W/mK	0,023 W/mK	0,023 W/mK	0,023 W/mK
Diffusion de la vapeur d'eau μ	~60				
Masse volumique (EN 13163/SIA 279.163)	> 30 kg/m ³				
Comportement au feu	Classe de comportement au feu (EU) = E, indice d'incendie (CH) = RF3 (cr), (DIN EN 13501, BKZ)				



PIR Panneau d'isolation S

Panneaux d'isolation thermique haute performance

N° d'art.	2000147773	2000147774	2000147775	2000147776	2000147777
Type d'emballage					
Unités par emballage	2 pce/unité				
Quantité par unité	1 m ² /unité				
Épaisseur isolation	180 mm	200 mm	220 mm	240 mm	260 mm
Longueur	100 cm				
Largeur	50 cm				
Tolérance aux changements de température	-30 °C à + 110 °C				
Conductivité thermique λD	0,023 W/mK				
Diffusion de la vapeur d'eau μ	~60				
Masse volumique (EN 13163/ SIA 279.163)	> 30 kg/m ³				
Comportement au feu	Classe de comportement au feu (EU) = E, indice d'incendie (CH) = RF3 (cr), (DIN EN 13501, BKZ)				

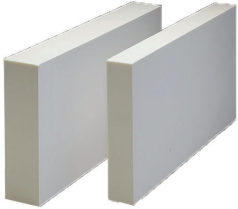
N° d'art.	2000147778	2000147779
Type d'emballage		
Unités par emballage	2 pce/unité	
Quantité par unité	1 m ² /unité	
Épaisseur isolation	280 mm	300 mm
Longueur	100 cm	
Largeur	50 cm	
Tolérance aux changements de température	-30 °C à + 110 °C	
Conductivité thermique λD	0,023 W/mK	
Diffusion de la vapeur d'eau μ	~60	
Masse volumique (EN 13163/ SIA 279.163)	> 30 kg/m ³	
Comportement au feu	Classe de comportement au feu (EU) = E, indice d'incendie (CH) = RF3 (cr), (DIN EN 13501, BKZ)	

Composition:

- PIR Panneau d'isolation S hautement performant en mousse rigide de polyuréthane, à pores fins, exempte de formaldéhydes et d'acides.

Généralités:

Observer les règles générales de la construction, les fiches respectives de l'association suisse des entrepreneurs plâtriers-peintres ASEPP, la norme SIA 243 «Isolations thermiques extérieures crépies», l'info technique «FIXITherm Système d'isolation thermique extérieure SITE» ainsi que les informations de cette fiche technique.



PIR Panneau d'isolation S

Panneaux d'isolation thermique haute performance

Mise en œuvre:	<p>Le PIR Panneau d'isolation S est coupé à la scie, collé par procédé de bandes sur les bords ou sur toute la surface avec Fixit 439 Uni léger ou Fixit 450 Colle de construction sèche au ciment. Dans la zone exposée à l'eau giclée, les panneaux doivent être collés avec Fixit 374 Optiflex 1 composant.</p> <p>Les supports faits d'anciens enduits, anciennes peintures, ainsi que les isolations thermiques existantes exigent une fixation mécanique supplémentaire.</p> <p>Appliquer une couche de 4 à 5 mm d'épaisseur de Fixit 439 Uni léger comme enduit de fond avec enrobage d'un treillis d'armature à mailles serrées.</p> <p>Autres enduits de fond avec enrobage de treillis: Fixit 433 Enduit combi léger, Fixit 435 Enduit de fond combi léger EPS ainsi que Fixit 446 evo Enduit de fond pour système sans biocide.</p>
Traitement ultérieur:	<p>En cas d'ensoleillement direct, prendre les précautions nécessaires pour protéger les panneaux isolants fraîchement posés.</p>
Stockage:	<p>Au sec, protéger de l'humidité et des rayons UV (soleil, lumière).</p>
Remarques particulières:	<p>Les fiches techniques en vigueur et les recommandations pour crépissage des colles, enduits et revêtements utilisés ainsi que l'information technique « FIXITherm Système d'isolation thermique extérieure SITE » doivent être observés.</p> <p>Fixitherm.pir est certifié comme construction reconnue par l'AEAI pour l'application sur toute la surface des façades.</p>
Dispositions générales:	<p>Cette fiche technique remplace toutes les versions précédentes de la fiche relative à ce produit. Les données de cette fiche technique ont été rédigées soigneusement et consciencieusement, sur la base des connaissances et de l'expérience acquises à ce jour, et se rapportent à une application courante. Les données fournies sont sans garantie quant à leur exactitude et à leur exhaustivité et excluent toute responsabilité. Elles ne justifient également aucune relation juridique contractuelle ni aucune obligation secondaire. Les clients et utilisateurs restent seuls responsables de vérifier que les produits sont adaptés à l'utilisation envisagée. Vous trouverez l'état actuel de nos fiches techniques sur notre site Internet ou vous pouvez les obtenir auprès du service compétent.</p>