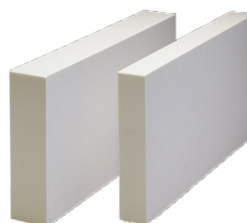


FICHE TECHNIQUE (FT)

PIR Panneau d'isolation S

Panneaux d'isolation thermique haute performance



Domaines d'application

Composant du système FIXITherm.pir comme panneau d'isolation thermique haute performance peu encombrant pour les façades, dans les niches, en sous-faces à l'intérieur et à l'extérieur.


Propriétés

- Excellentes propriétés d'isolation thermique
- Pas de barrière d'incendie nécessaire lors d'une construction certifiée par l'AEAI
- Epaisseurs disponibles 20 à 300 mm

Mise en œuvre




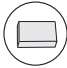
Données techniques


| Numéro d'article | 2000147759 | 2000147760 | 2000147761 | 2000147762 | 2000147763 |
|---|---|-------------------------|-------------------------|---------------------------|-------------------------|
| Emballage |  | | | | |
| Quantité par unité | 12 m ² /unité | 8 m ² /unité | 6 m ² /unité | 4,5 m ² /unité | 4 m ² /unité |
| Unité par palette | 24 pce/unite | 16 pce/unite | 12 pce/unite | 9 pce/unite | 8 pce/unite |
| Longueur | 100 cm | | | | |
| Largeur | 50 cm | | | | |
| Épaisseur isolante | 20 mm | 30 mm | 40 mm | 50 mm | 60 mm |
| Comportement au feu | E (Comportement au feu) EN 13501-1 RF3 | | | | |
| Coefficient de résistance à la diffusion de la vapeur d'eau | env. 60 | | | | |
| Résistance à la température | -30 °C 110 °C | | | | |
| Masse volumique | > 30 kg/m ³ | | | | |
| Masse volumique moyenne | < 30 kg/m ³ | | | | |

PIR Panneau d'isolation S

Panneaux d'isolation thermique haute performance

| Numéro d'article | 2000147765 | 2000147767 | 2000147769 | 2000147771 | 2000147772 |
|---|---|-------------------------|------------|---------------------------|------------|
| Emballage |  | | | | |
| Quantité par unité | 3 m ² /unité | 2 m ² /unité | | 1,5 m ² /unité | |
| Unité par palette | 6 pce/unité | 4 pce/unité | | 3 pce/unité | |
| Longueur | 100 cm | | | | |
| Largeur | 50 cm | | | | |
| Épaisseur isolante | 80 mm | 100 mm | 120 mm | 140 mm | 160 mm |
| Comportement au feu | E (Comportement au feu) EN 13501-1 RF3 | | | | |
| Coefficient de résistance à la diffusion de la vapeur d'eau | env. 60 | | | | |
| Résistance à la température | -30 °C 110 °C | | | | |
| Masse volumique | > 30 kg/m ³ | | | | |
| Masse volumique moyenne | < 30 kg/m ³ | | | | |

| Numéro d'article | 2000147773 | 2000147774 | 2000147775 | 2000147776 | 2000147777 |
|---|---|------------|------------|------------|------------|
| Emballage |  | | | | |
| Quantité par unité | 1 m ² /unité | | | | |
| Unité par palette | 2 pce/unité | | | | |
| Longueur | 100 cm | | | | |
| Largeur | 50 cm | | | | |
| Épaisseur isolante | 180 mm | 200 mm | 220 mm | 240 mm | 260 mm |
| Comportement au feu | E (Comportement au feu) EN 13501-1 RF3 | | | | |
| Coefficient de résistance à la diffusion de la vapeur d'eau | env. 60 | | | | |
| Résistance à la température | -30 °C 110 °C | | | | |
| Masse volumique | > 30 kg/m ³ | | | | |
| Masse volumique moyenne | < 30 kg/m ³ | | | | |

| Numéro d'article | 2000147778 | 2000147779 |
|--------------------|---|------------|
| Emballage |  | |
| Quantité par unité | 1 m ² /unité | |

PIR Panneau d'isolation S

Panneaux d'isolation thermique haute performance

| Numéro d'article | 2000147778 | 2000147779 |
|---|---|------------|
| Unité par palette | 2 pce/unité | |
| Longueur | 100 cm | |
| Largeur | 50 cm | |
| Épaisseur isolante | 280 mm | 300 mm |
| Comportement au feu | E (Comportement au feu) EN 13501-1 RF3 | |
| Coefficient de résistance à la diffusion de la vapeur d'eau | env. 60 | |
| Résistance à la température | -30 °C 110 °C | |
| Masse volumique | > 30 kg/m ³ | |
| Masse volumique moyenne | < 30 kg/m ³ | |

Mise en œuvre

Le PIR Panneau d'isolation S est coupé à la scie, collé par procédé de bandes sur les bords ou sur toute la surface avec Fixit 439 Uni léger ou Fixit 450 Colle de construction sèche au ciment. Dans la zone exposée à l'eau giclée, les panneaux doivent être collés avec Fixit 374 Optiflex 1 composant. Les supports faits d'anciens enduits, anciennes peintures, ainsi que les isolations thermiques existantes exigent une fixation mécanique supplémentaire. Appliquer une couche de 4 à 5 mm d'épaisseur de Fixit 439 Uni léger comme enduit de fond avec enrobage d'un treillis d'armature à mailles serrées. Autres enduits de fond avec enrobage de treillis: Fixit 433 Enduit combi léger, Fixit 435 Enduit de fond combi léger EPS ainsi que Fixit 446 evo Enduit de fond pour système sans biocide.

Traitement ultérieur

En cas d'ensoleillement direct, prendre les précautions nécessaires pour protéger les panneaux isolants fraîchement posés.

Stockage

Au sec, protéger de l'humidité et des rayons UV (soleil, lumière).

Certificats



Avis juridiques et techniques

Observer les règles générales de la construction, les fiches respectives de l'association suisse des entrepreneurs plâtriers-peintres ASEPP, la norme SIA 243 «Isolations thermiques extérieures crépies», l'info technique «FIXITherm Système d'isolation thermique extérieure SITE» ainsi que les informations de cette fiche technique.

Remarques générales

Cette fiche technique remplace toutes les versions précédentes de la fiche relative à ce produit. Les données de cette fiche technique ont été rédigées soigneusement et consciencieusement, sur la base des connaissances et de l'expérience acquises à ce jour, et se rapportent à une application courante. Les données fournies sont sans garantie quant à leur exactitude et à leur exhaustivité et excluent toute responsabilité. Elles ne justifient également aucune relation juridique contractuelle ni aucune obligation secondaire. Les clients et utilisateurs restent seuls responsables de vérifier que les produits sont adaptés à

PIR Panneau d'isolation S

Panneaux d'isolation thermique haute performance

l'utilisation envisagée. Vous trouverez l'état actuel de nos fiches techniques sur notre site Internet ou vous pouvez les obtenir auprès du service compétent.

Toutes les données techniques indiquées dans cette fiche technique ont été déterminées dans des conditions de laboratoire.

Les fiches techniques en vigueur et les recommandations pour crépissage des colles, enduits et revêtements utilisés ainsi que l'information technique « FIXITherm Système d'isolation thermique extérieure SITE » doivent être observés. Fixitherm.pir est certifié comme construction reconnue par l'AEAI pour l'application sur toute la surface des façades.