

GREUTOL

Design : crépi à la truelle

Concevoir des structures de crépi pour SITE/ITEC

Les étapes de mise en œuvre



Étape 1 :

Gratter la couche d'armature horizontalement avec un balai en guise de préparation pour la couche d'enduit suivante.



Étape 2 :

Nous recommandons d'appliquer une couche de fond sur la couche d'armature rendue rugueuse, avec Greutol GreoPrime Couche d'apprêt minérale, afin de garantir un pouvoir absorbant régulier du support.



Étape 3 :

Une sous-couche de mortier adhésif et d'enrobagef Greutol Combi light 432 permet de réduire considérablement la consommation d'enduit à la tyrolienne 490. Cela améliore l'adhérence initiale lors du giclage avec le pulvérisateur d'enduit, et réduit le rebondissement des grains.



Étape 4 :

Injecter le crépi à la truelle Greutol Crépi à la truelle 300 (granulométrie : 4–5 mm) par à-coups avec le pulvérisateur d'enduit Enduivit 3, selon un angle oblique, afin d'éviter les marques d'échafaudage.



Étape 5 :

Neutraliser et éliminer la peau de frittage brillante à l'aide d'une brosse de peintre et de Sax Fluatin FG 0900.



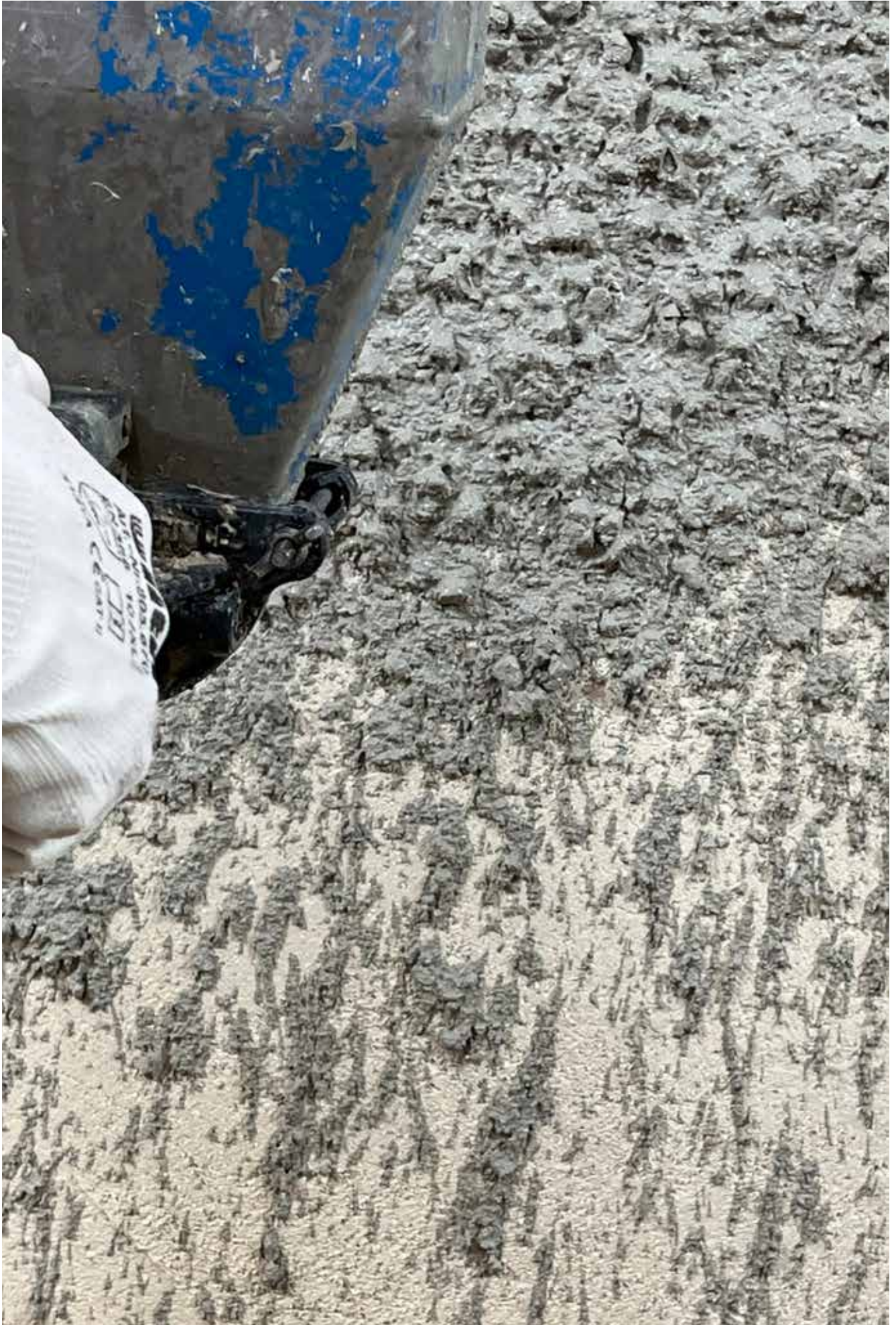
Étape 6 :

Une fois que l'enduit est complètement sec, appliquer la première couche avec la peinture garnissante silicate/silicone Greutol GreoColor OptiTop et un rouleau en peau d'agneau à poils longs.



Étape 7 :

Après le séchage de la première couche, appliquer la deuxième couche avec Greutol peinture pour façades GreoColor OptiTop en effectuant des mouvements croisés, à l'aide d'un rouleau en peau d'agneau à poils longs.



Conseils et outils

Conseils de mise en œuvre :

- Ne préparer que la quantité de matériau pouvant être appliquée frais sur frais.
- Pour une meilleure adhérence du crépi de finition, nous recommandons de rendre la couche d'armature rugueuse à l'aide d'un balai.
- Pour éviter les marques d'échafaudage, projeter Fixit 764 Crépi à la truelle en biais.
- Le support minéral doit présenter une carbonatation suffisante avant la mise en peinture de la façade.
- Les surfaces frittées brillantes peuvent être fluatées avec Sax Fluatin FG 0900 avant d'être peintes.
- Les grandes différences de température et d'humidité de l'air peuvent entraîner des variations de couleur lors du séchage d'un enduit minéral. Il en résulte un aspect nuageux.
- La surface de l'enduit doit impérativement être peinte deux fois.
- Il est également possible d'appliquer la peinture à l'aide d'un pulvérisateur de peinture et de passer ensuite un rouleau en peau d'agneau à poils longs.
- Il est recommandé de créer au préalable une surface d'échantillonnage.

Produits utilisés :

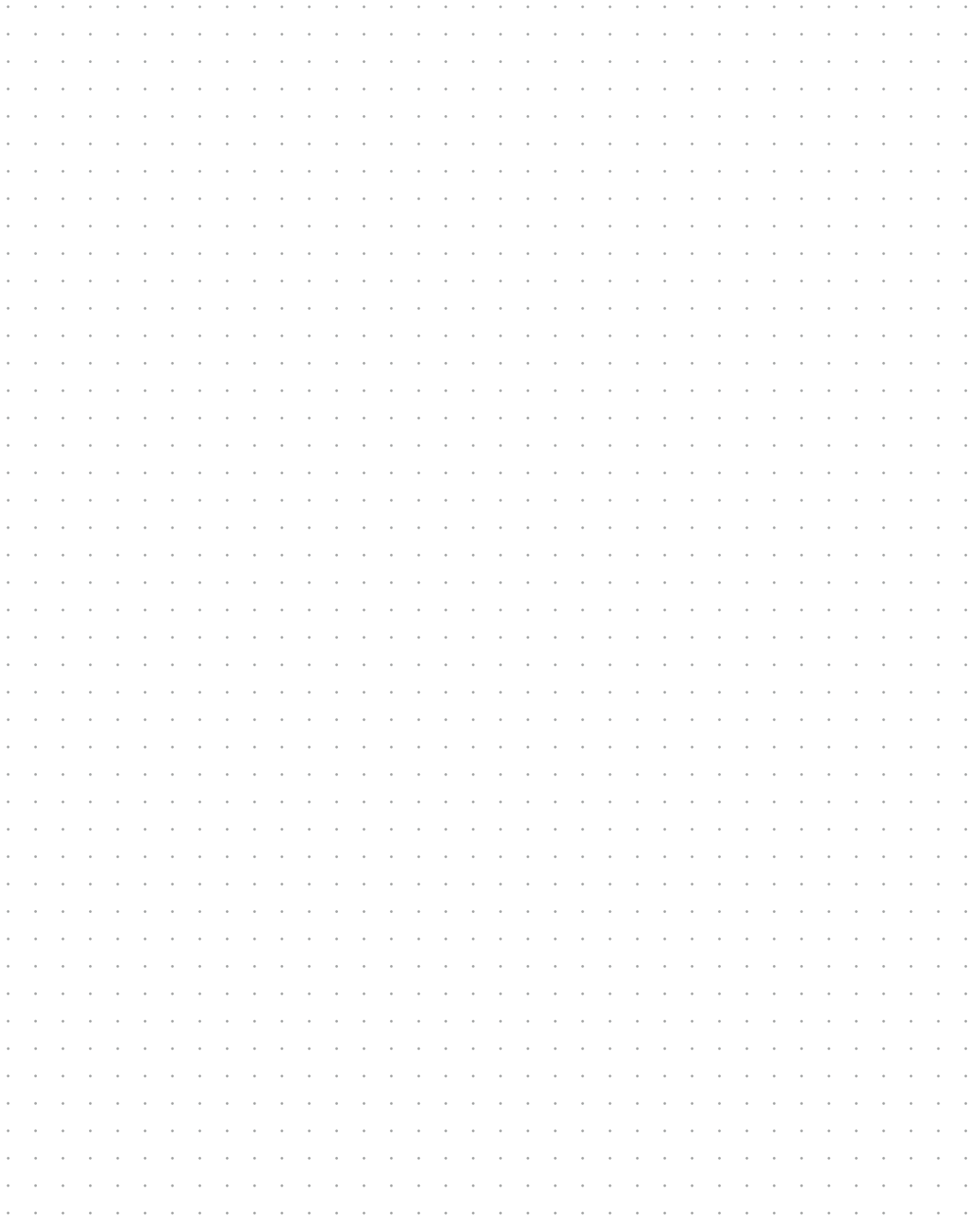
- Greutol GreoPrime Couche d'apprêt minérale
- Greutol Combi light 432
- Greutol Crépi à la truelle 300
- Greutol peinture pour façades GreoColor OptiTop
Ou : Greutol peinture silicate pour l'extérieur

Outils nécessaires :

- Brosse à gratter
- Rouleau en peau d'agneau, poils longs
- Grande taloche en acier inoxydable
- Pulvérisateur d'enduit Enduivit 3
- Compresseur d'air
- Brosse de peintre



Vos notes





Siège principal

Greutol AG
Libernstrasse 28
8112 Otelfingen
Telefon +41 43 411 77 77
info@greutol.ch

Filiales

Greutol SA Bex
Route du Grand St. Bernard
1880 Bex
Telefon +41 21 702 08 18
bex@greutol.ch

Greutol AG Laupen
Murtenstrasse 29
3177 Laupen
Telefon +41 31 747 85 00
laupen@greutol.ch

Greutol AG Eschlikon
Hilagstrasse 24
8360 Eschlikon
Telefon +41 71 944 30 08
eschlikon@greutol.ch

www.greutol.ch



Remarque importante:

Rendez-vous sur www.greutol.ch pour consulter en ligne les toutes dernières versions des descriptifs systèmes et fiches techniques. (elles remplacent toutes les anciennes versions en ligne / écrites)