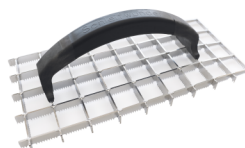


TEHNIČKI LIST

RÖFIX Strugalica

Alat za brušenje i struganje



Područja primjene

Alat za brušenje i struganje, za obradu kamenih srednjeslojnih maltera, u sistemu ispitanih ljepila i masa za armiranje, krečnih/cementnih/gipsanih temeljnih maltera, raznih izolacionih ploča (kao što su npr. polistiren, lamela od mineralne vune, stirodur, ploče od mekih drvenih vlakana itd.) kao i blokova od porobetona.

Svojstva

- Dobro održavanje
- Brza, ekonomična ugradnja

Ugradnja



Tehnički podaci

Šifra artikla	2000148244
EAN	9003304293360
Pakiranje	
Količina po jedinici pakiranja	1 Kom./jed.
Jedinica po paleti	16 Jed/kut
Dužina	32,5 cm
Širina	15 cm

Skladištenje

Skladištiti na suhom i čuvati od oštećenja

Pravne i tehničke napomene

Prilikom ugradnje naših proizvoda potrebno je obratiti pažnju na važeće tehničke listove, držati se općenitih kao i specifičnih regionalnih normi, kao i preporuka pojedinih

RÖFIX Strugalica

Alat za brušenje i struganje

nacionalnih strukovnih udruga.

Opšte napomene

Tehničke vrijednosti odnose se na osnovne proizvode. Bojenjem i toniranjem mogu nastati odstupanja od tehničkih karakteristika. Navedene vrijednosti su prosječne vrijednosti. Prije premazivanja podloga koje ovdje nisu opisane, potrebno je konzultirati se s nama. Nijanse boja mogu se pri ponovnim narudžbama ili u odnosu na kartu boja neznatno razlikovati, eventualno je na gradilištu potrebno ispitati boju na uzorku površine. Podaci o vremenima sušenja i čekanja vrijede pri laboratorijskim uvjetima (+20 °C / 65 % r. vl.) i mogu se mijenjati ovisno o situaciji na gradilištu. Svi tehnički podaci navedeni u ovom tehničkom listu utvrđeni su u laboratorijskim uvjetima.