

RÖFIX Strugolica

Pravne i tehničke napomene: Prilikom ugradnje naših proizvoda potrebno je obratiti pažnju na važeće tehničke listove, držati se općenitih kao i specifičnih regionalnih normi, kao i preporuka pojedinih nacionalnih strukovnih udruga.

Područja primjene: Alat za brušenje i struganje, za obradu kamenih srednjeslojnih maltera, u sistemu ispitanih ljepila i masa za armiranje, krečnih/cementnih/gipsanih temeljnih maltera, raznih izolacionih ploča (kao što su npr. polistiren, lamela od mineralne vune, stirodur, ploče od mekih drvenih vlakana itd.) kao i blokova od porobetona.

Svojstva:

- Dobro održavanje
- Brza, ekonomična ugradnja

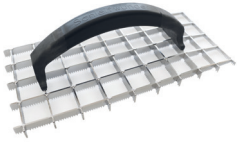
Ugradnja:



Tehnički podaci		
SAP šifra:	2000148244	131833
Vrsta pakovanja		
Jedinica po paleti	16 Jed/kut (AT)	30 Jed/kut (AT)
Količina u jednom pakovanju	1 Kom./jed.	
Dužina	32,5 cm	36 cm
Širina	15 cm	8 cm
Težina	0,81 kg	0,61 kg

Upozorenja: Detaljne upute možete potražiti na posebnim sigurnosnim listovima. Prije upotrebe obavezno pročitati sigurnosni list.

Skladištenje: Skladištiti na suhom i čuvati od oštećenja



RÖFIX Strugalica

Opšte napomene:

Ovim listom svi prijašnji podaci postaju nevažeći.
Podaci u ovom tehničkom listu odgovaraju našim sadašnjim saznanjima i iskustvu. Podaci su izrađeni pažljivo i savjesno, ali bez garancije za tačnost i potpunost i ne preuzimamo nikakvu odgovornost za naknadne odluke korisnika. Podaci sami po sebi ne stvaraju nikakvu zakonsku obavezu, niti ikakve dodatne obaveze. Ne oslobađaju kupca obaveze da izvrši probu prikladnosti materijala za predviđenu namjenu.
Kod pastoznih završnih žbuka podloga mora imati otpornost na pritisak od minimalno 1,5 N/mm². Ne primjenjivati na vlažnim podlogama i vodoravnim površinama koje su opterećene vodom. Ne možemo preuzeti odgovornost za besprijeekorno sušenje bez mrlja zbog različitosti uvjeta na objektima i gradilištima. Zbog primjene prirodnih sirovina moguće su male razlike u tonu boja. Ako se koriste obojane žbuke za povezane površine potrebno je cijelu površinu obraditi jednom narudžbom iste žbuke. Kod naknadnog naručivanja potrebno je navesti gradilište i vrijeme prve narudžbe. Materijali koji predugo stoje na skladištu podliježu promjenama boja. Prije upotrebe provjeriti odgovara li materijal naručenom tonu boje. Naknadne reklamacije nećemo priznati. Vremenske prilike, intenzitet UV zračenja i djelovanje vlage svi ti elementi tijekom vremena utječu na izgled podloge i uzrokuju ponekad i iznimno vidljive promjene intenziteta boje. Te promjene uvjetovane su kako materijalom tako i mikrolokacijom objekta. Preporuka: vrlo intenzivne i/ili tamne boje potrebno je i dodatno zaštititi i stabilizirati primjenom dodatnih završnih premaza. Kod nepotpuno suhих premaza u slučaju opterećenja vlagom (npr. rosa, magla, kiša i sl.) dolazi do otapanja pomoćnih tvari iz premaza i njihovog taloženja na površini. Efekt je neujednačen i ovisi o intenzitetu boje premaza. Ova pojava ne utječe na kvalitetu proizvoda i nestaje nakon izvjesnog vremena.
RÖFIX proizvodi kao i sve sadržane sirovine podliježu stalnom, kontinuiranom nadzoru, čime je osigurana stalna, ujednačena kvaliteta.
Za sva vaša pitanja u svezi primjene, ugradnje i prezentacije naših proizvoda na raspolaganju su vam naši prodajno-tehnički savjetnici.
Tehničke vrijednosti odnose se na osnovne proizvode. Toniranjem ili bojanjem moguća su odstupanja od tehničkih karakterističnih podataka. Kod navoda o karakterističnim podacima radi se o prosječnim vrijednostima. Zbog upotrebe prirodnih sirovina u našim proizvodima moguće je manje odstupanje od određenih vrijednosti pri pojedinim isporukama. Kod oslojavanja podloga koje ovdje nisu opisane nužno se konsultovati s nama. Tonovi boje kod naknadnog naručivanja mogu blago odstupati u odnosu na ton-kartu, po potrebi izvršiti probu na gradilištu. Podaci o vremenu stajanja vrijede u laboratorijskim uslovima (+20 °C/65 % rvz) i mogu se mijenjati u zavisnosti o uslovima na gradilištu.
Detaljne upute možete potražiti na posebnim sigurnosnim listovima. Prije upotrebe obavezno pročitati sigurnosni list.