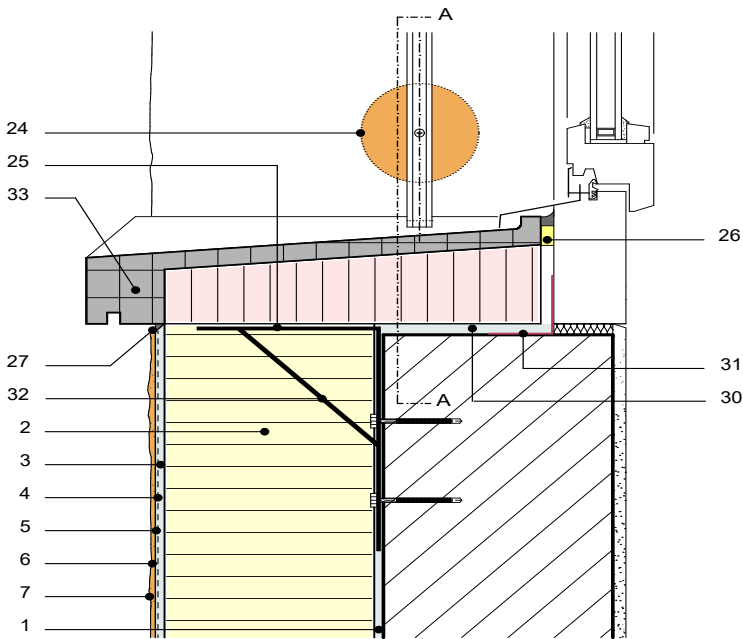


B. Fensterbrüstung

B.5 Glasfaserbeton-Fensterbank

Datum 08.01.2021



- 1–7 FIXITherm Systemaufbau
- 24 Montagerondelle PE Ø 90 mm
- 25 MS-Polymer Dicht- und Klebmasse
- 26 Kittfuge mit Fugendichtband
- 27 Verdeckte Kittfuge mit Trennschnitt nach SIA 243
- 30 Kleberbett
- 31 Luftdichtfolie (bauseits)
- 32 Stützwinkel
- 33 GFB-Fensterbank
- 72 Fugendichtband BG1

