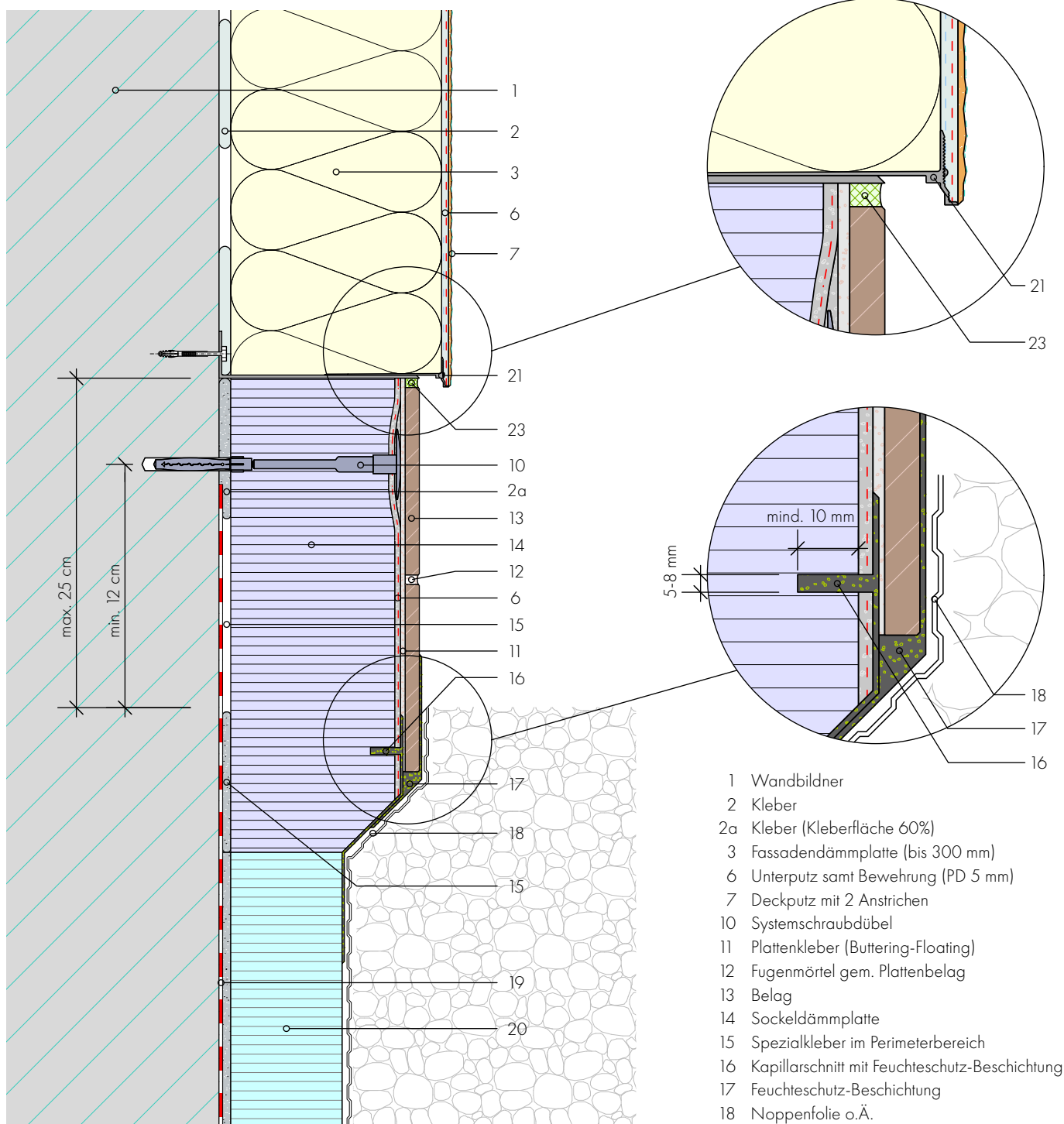


Detail S.1.2

StoneEtics® 50
Sockel mit Kapillarschnitt
und Dämmplattenüberstand



- 1 Wandbildner
- 2 Kleber
- 2a Kleber (Kleberfläche 60%)
- 3 Fassadendämmplatte (bis 300 mm)
- 6 Unterputz samt Bewehrung (PD 5 mm)
- 7 Deckputz mit 2 Anstrichen
- 10 Systemschraubdübel
- 11 Plattenkleber (Buttering-Floating)
- 12 Fugenmörtel gem. Plattenbelag
- 13 Belag
- 14 Sockeldämmplatte
- 15 Spezialkleber im Perimeterbereich
- 16 Kapillarschnitt mit Feuchteschutz-Beschichtung
- 17 Feuchteschutz-Beschichtung
- 18 Noppenfolie o.Ä.
- 19 Vorhandene Bauwerksabdichtung
- 20 Vorhandene Perimeterdämmung
- 21 Sockelprofil mit Tropfkante
- 23 Elastische Fugenfüllmasse