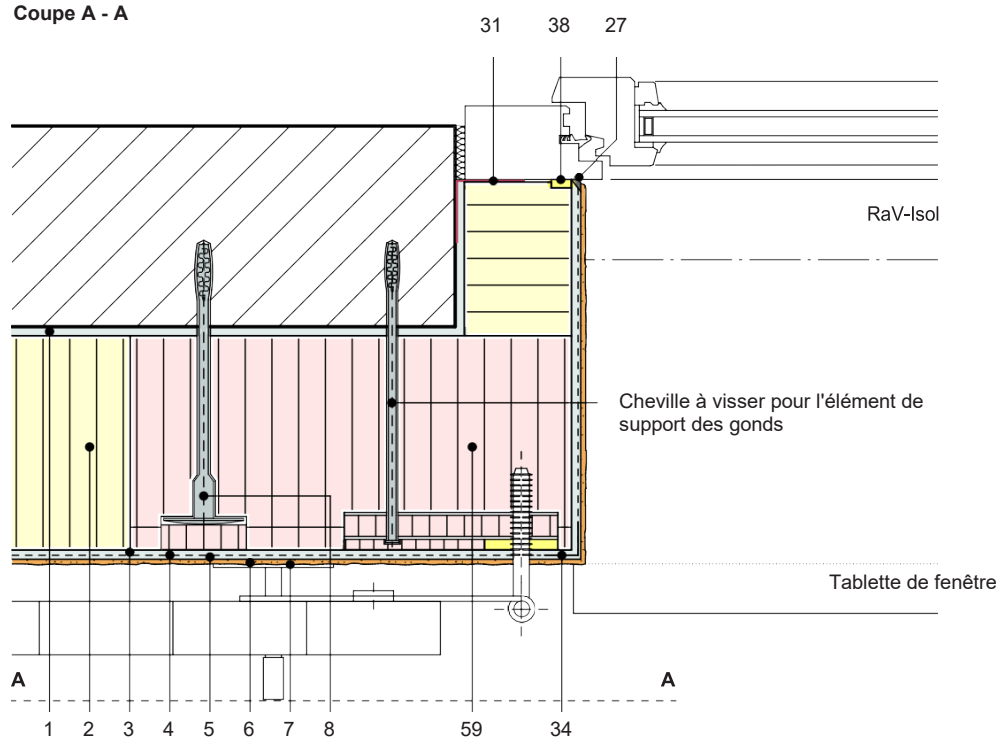


K. Fixations

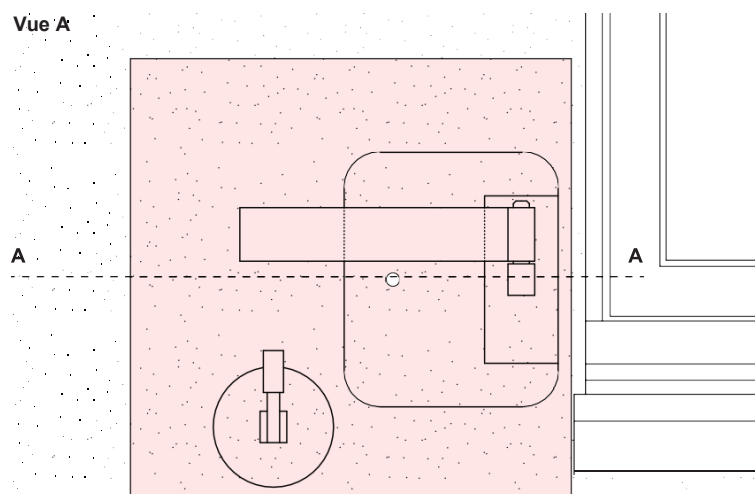
K.1 Élément de fixation des gonds pour fixation aux volets battants

Date 07.01.2021

Coupe A - A



Vue A



- 1-7 FIXITherm structure du système
- 8 FIXITherm cheville
- 27 Joint mastic dissimulé avec coupe de séparation selon SIA 243
- 31 Film d'étanchéité à l'air (par la D.T.)
- 34 Treillis d'angle PVC
- 38 Bande couvre-joint BG 1
- 59 Élément de fixation des gonds K1R