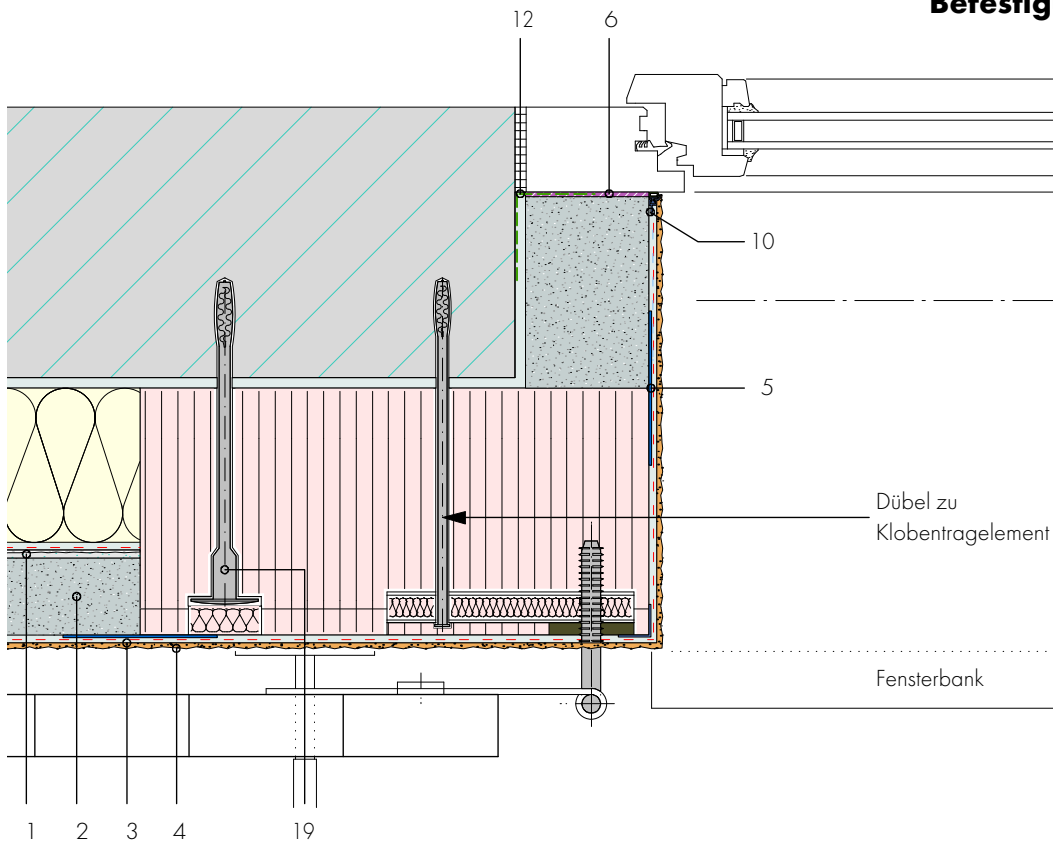


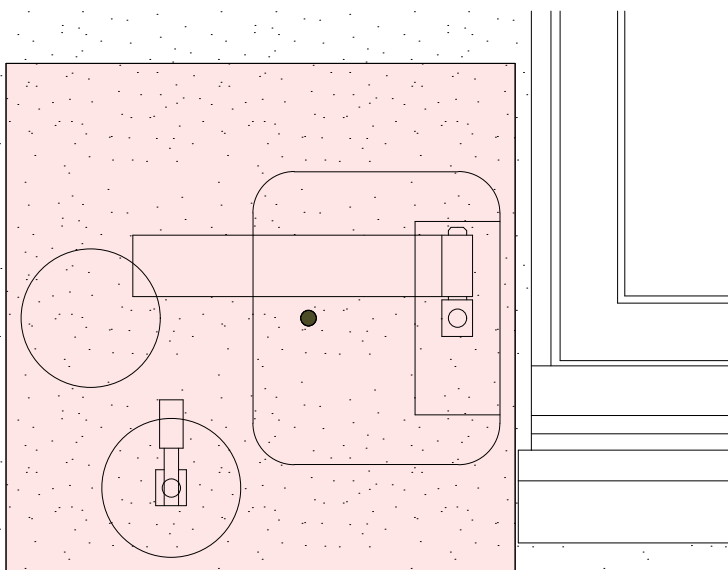
Detail 10.3

**Detail bei Aufdoppelung
Klobentragelement zur
Befestigung von Klappläden**



Dübel zu
Klobentragelement

Fensterbank



- 1 Untergrundvorbereitung
Fixit 462 Renovationsputz oder Welnet
- 2 Fixit 222 Aerogel Hochleistungsdämmputz
- 3 Fixit 223 Einbettmörtel mit Gewebe
- 4 Deckputz mineralisch
- 5 Trennvlies
- 6 Entkopplungsband
- 10 Abschlussprofil mit Gewebe 3D Profi
- 12 Luftdichfolie (bauseits)
- 19 Befestigungsdübel