

RÖFIX AG  
A-6832 Röthis  
Tel. +43 (0)5522 41646-0  
Fax +43 (0)5522 41646-6  
office.roethis@roefix.com

RÖFIX AG  
A-6170 Zirl  
Tel. +43 (0)5238 510  
Fax +43 (0)5238 510-18  
office.zirl@roefix.com

RÖFIX AG  
A-9500 Villach  
Tel. +43 (0)4242 29472  
Fax +43 (0)4242 29319  
office.villach@roefix.com

RÖFIX AG  
A-8401 Kalsdorf  
Tel. +43 (0)3135 56160  
Fax +43 (0)3135 56160-8  
office.kalsdorf@roefix.com

RÖFIX AG  
A-4591 Molln  
Tel. +43 (0)7584 3930-0  
Fax +43 (0)7584 3930-30  
office.molln@roefix.com

RÖFIX AG  
A-2355 Wiener Neudorf  
Tel. +43 (0)2236 677966  
Fax +43 (0)2236 677966-30  
office.wiener-neudorf@roefix.com

[roefix.com](http://roefix.com)



[roefix.com](http://roefix.com)

## RÖFIX AS 345 Optiseal<sup>®</sup> 1K

Die neue zementäre Dichtungsschlämme  
für innen und aussen

# Warum Abdichtung?

## Bauwerksabdichtung

- Um schädigenden Einfluss auf die Bausubstanz zu verhindern
- Keller und Tiefgeschosse nutzbar machen
- Feuchtigkeit im Inneren (und dadurch Schimmel) vermeiden

## Verbundabdichtung

### Nassräume (Duschen, Waschräume, etc.),

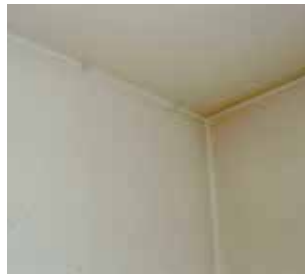
### Balkone, Terrassen

- Dauerwasserbeständiger Untergrund für keramische Beläge
- Verhindert Eindringen von Wasser ins Gemäuer und Böden
- Schutz vor Dauerfeuchtigkeit und Feuchtigkeitswanderung im Untergrund. Dies beugt Schimmelentwicklung vor.
- Insbesondere als Feuchteschutz bei gipshaltigen Untergründen

## Beispiele von Schäden bei fehlender oder unsachgemäßer Abdichtung



Ablösung



Schimmel

## Technische Parameter

Art.-Nr.	142839	142856
Menge/Einheit	7,5 kg/EH	15 kg/EH
Verbrauch	1,4–1,5 kg/m <sup>2</sup> /mm	1,4–1,5 kg/m <sup>2</sup> /mm



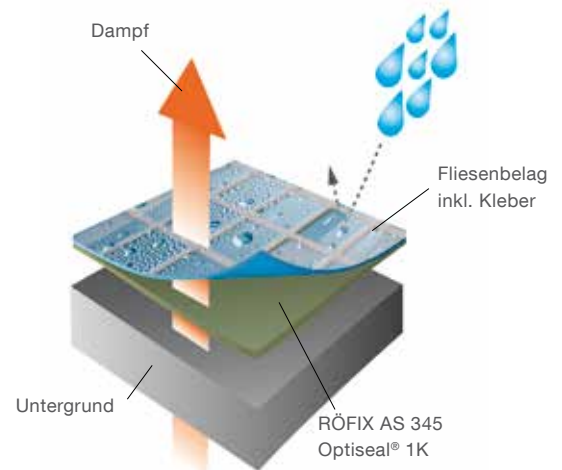
## Technische Infos

## Anwendungsbereich

Einkomponentige, zementäre Dichtungsschlämme zum Herstellen von flexiblen, rissüberbrückenden Bauwerksabdichtungen im erdberührtem Bereich mit stauenden und nicht stauendem Wasser. Zur Innenbeschichtung von Brauchwasserbehältern bis zu einer Beckentiefe von 4 m. Als Verbundabdichtung von Balkonen, Terrassen, Duschen, Waschräumen, WC – Anlagen sowie Schwimmbädern die nachträglich mit einem keramischen Belag überdeckt werden. Ebenso zur Sanierung schadhafter, tragfähiger alter keramischer Beläge auf Balkonen und Terrassen. Auch für unterwohnte Terrassen mit keramischen Endbelägen geeignet.

## Vorteile

- Vielseitig einsetzbar
- Hochflexibel
- Rissüberbrückend
- Atmungsaktiv/  
Diffusionsoffen
- Staubarme Verarbeitung
- 1-komponentig
- Dauernässebeständig
- Temperatur- und  
alterungsbeständig
- Mineralische Basis
- UV-beständig



Wasserdicht und dennoch diffusionsoffen