



Objektreport

Mineralische Kalk- und Kalk-Zementputze

Mineralische Kalk- und Kalk-Zementputze

Sanierung des Deutschen Museums



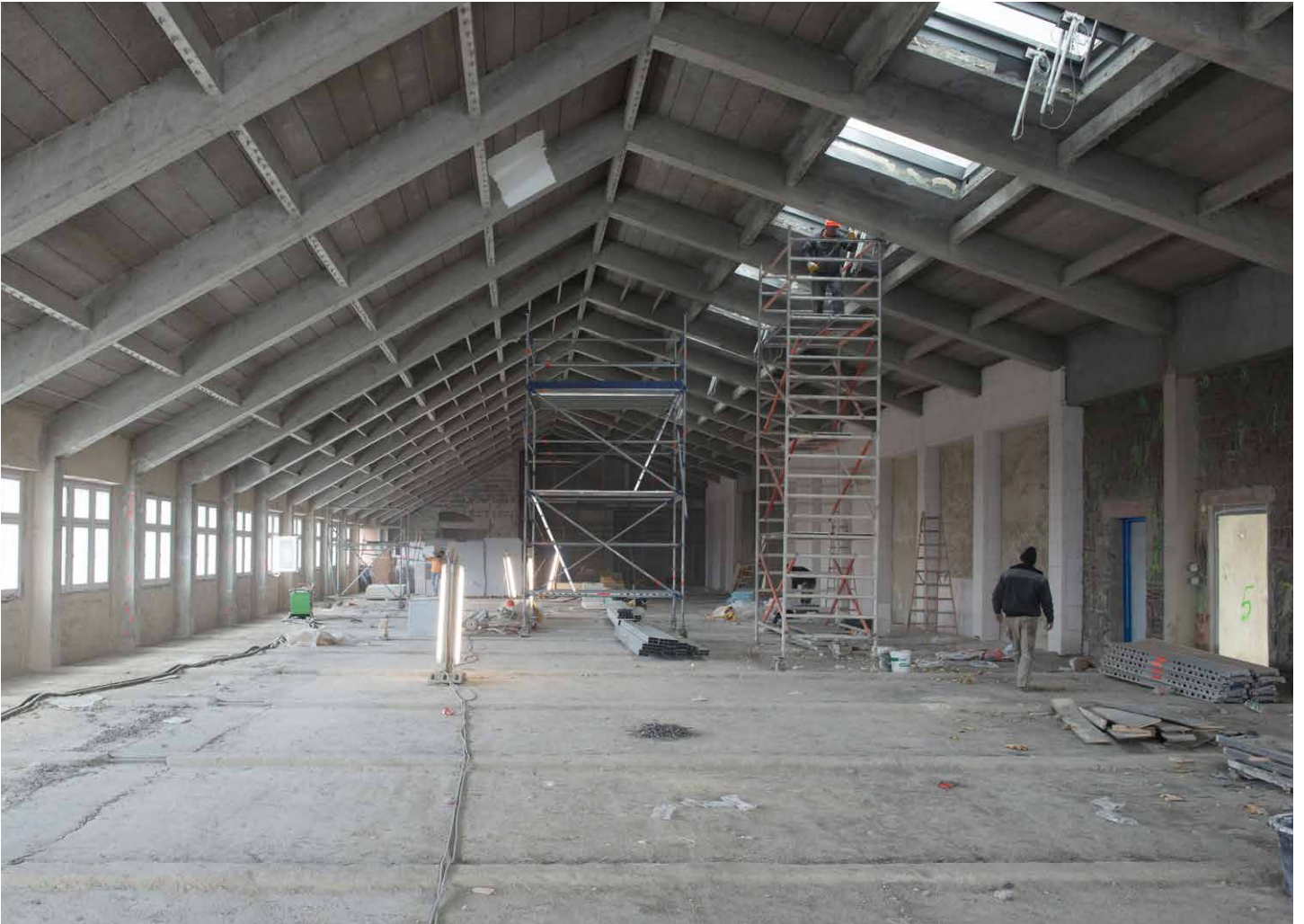
Nach Abschluss der vorbereitenden Maßnahmen zeigten sich die ausgemauerten Zwischenfelder sehr unterschiedlich. Bei einigen war die gesamte Putzfläche nicht mehr tragfähig und der Putz musste entfernt werden. Auf anderen wiederum verblieben tragfähige Bestandputzflächen. Auch zahlreiche technische Nachinstallationen zerfurchten die Wandflächen. Zum Verschließen bietet Hasit hierfür mit dem „505“ einen schnell abbindenden, mineralisch aufgebauten Schlitzputz/-mörtel an, bzw. mit dem „506“ einen organischen.

Ein guter Untergrund war bauphysikalische Vorgabe

Im Gegensatz zu einem Wärmedämmputz benötigen die hier verwendeten Kalziumsilikat- und Mineralschaumplatten – Calsitherm und Multipor – zum Verkleben einen planen Untergrund. Nur eine hohlraumfreie Verlegung der Platten verhindert zuverlässig eine Wasserkondensatbildung innerhalb der Konstruktion. Grund



hierfür ist das bauphysikalische Funktionsprinzip einer Dämmung mit vorgesetzten Kalziumsilikatplatten. Es basiert auf der hohen



Wasserspeicherkapazität von Kalziumsilikat. Durch eine ständige Auf- bzw. Abnahme der Feuchte regulieren Kalziumsilikat- bzw. Mineralschaumplatten kontinuierlich den Feuchtehaushalt innerhalb der Wand. Wird dieser Feuchtetransport durch eine Schichtstörung unterbrochen, ist der Schaden durch Kondensat vorprogrammiert.

Mit diesem Wissen im Hinterkopf wird deutlich, dass auch eine Standardbaumaßnahme wie das Herstellen einer Standfläche für Wärmedämmplatten einen hohen Qualitätsanspruch beinhaltet. Für das Egalisieren bzw. den Aufbauputz empfahl Hasit den mineralisch aufgebauten Kalkzementputz „655“ bzw. für Teilbereiche alternativ den „840“. Beim 840 bewirkt ein mineralischer Leichtzuschlag ein niedrigeres e-Modul. Durch den Zuschlag wird der Putz insgesamt etwas „weicher“, er weist also eine geringere Rissanfälligkeit auf. Hierdurch eignet er sich besonders für höhere Schichtstärken. Letztendlich gelang es die gesamten Putzarbeiten mit dem etwas kostengünstigeren 655 auszuführen.

Deutsches Museum in München



Eckdaten

Objekt:	Öffentliches Gebäude
Größe:	79000 m ²
Ausführung:	2018
Art:	Umbau / Sanierung
Standort:	Museumsinsel 1, 80538 München
Information:	Das Deutsche Museum, als das weltweit führende technische Museum, ist ein fachkundiger Ansprechpartner für Planer sowie ausführende Firmen und: Halbe Sachen werden hier nicht gemacht.

Beteiligte Unternehmen

Bauherr	Deutsches Museum, Museumsinsel 1, 80538 München
Verarbeiter	TAP-Trockenbau Akustik Puga, Zum Karussell 10, 82278 Althegnenberg
Verkaufsberater	Andre Pauli

Verwendete Produkte



HASIT 505

Schlitz- und Fachwerkmörtel

Wärme- und schalldämmender Kalk-Zementmörtel der Mörtelgruppe P II bzw. CS II mit mineralischen Leichtzuschlägen. Zum Verfüllen von Wandschlitz, Gefachen, Installations- und Kabelschächten, Gewölben sowie Hohlräumen.

Produktvorteile:

- Gutes Stehvermögen
- Wärmedämmend
- Schwindarm
- Gute maschinelle Verarbeitung
- Schallmindernd
- Nicht brennbar

HASIT 506

Schlitz- und Verfüllmörtel rapid

Schnellabbindender, wärme- und schalldämmender Kalk-Zementmörtel der Mörtelgruppe P II bzw. CS I, mit organischen Leichtzuschlägen. Zum Verfüllen von Wandschlitz, Installations- und Kabelschächten, Mauerwerksausbrüchen sowie Hohlräumen.

Produktvorteile:

- Hervorragendes Stehvermögen
- Wärmedämmend
- Schwindarm
- Gute maschinelle Verarbeitung
- Schnell abbindend
- Schallmindernd

HASIT 655

Leichtputz

Kalk-Zement-Leichtputz (Typ I) der ehemaligen Putzmörtelgruppe P II (DIN V 18550:2005-04) bzw. CS II (EN 998-1) mit organischem Leichtzuschlag für innen und außen, bzw. als Komponente für MW-Grundputz WDV-Systeme.

Produktvorteile:

- Hohe Ergiebigkeit
- Spannungsarm
- hervorragende Verarbeitung
- Rein mineralisch

Verwendete Produkte



HASIT 840

CalceClima® Thermo

HASIT 840 bietet sich als ökologischer, das Raumklima regulierender Kalk- Wärmedämmputz im innen- und Außenbereich für alle Aufgaben an, wo auf Wohnbaubiologie Wert gelegt wird.

Eine fugenlose Dämmung ist mit ihm kein Problem, da er auch maschinell problemlos aufgebracht werden kann.

Aufgrund seiner hohen Diffusionsoffenheit ist er hervorragend für die Regulierung der Raumfeuchtigkeit geeignet.

Produktvorteile:

- Hochwärmedämmend 0,067
- Umweltfreundlich
- Fördert gesundes Raumklima
- Nicht brennbar
- Schalldämmend

HASIT Trockenmörtel GmbH

Zentrale

Landshuter Straße 30
85356 Freising
Tel.: +49 8161 602-0
Fax: +49 8161 602-70400
kontakt@hasit.de

Werk Schwarzenfeld

Karl-Knab-Straße 44
92521 Schwarzenfeld
Tel.: +49 9435 92-0
Fax: +49 9435 92-70761

Vertriebsgebiet Süd

Werk Eichenkofen

Mooslerner Weg 12
85435 Erding
Tel.: +49 8122 120-0
Fax: +49 8122 120-79862

Werk Kissing

Auenstraße 11
86438 Kissing
Tel.: +49 8233 7900-0
Fax: +49 8233 7900-70561

Vertriebsgebiet Süd-Ost

Werk Regensburg

Ditthornstraße 18
93055 Regensburg
Tel.: +49 941 79595-0
Fax: +49 941 79595-70980

Vertriebsgebiet Mitte

Werk Crossen

Am Rautenanger 6
07613 Crossen an der Elster
Tel.: +49 36693 494-0
Fax: +49 36693 494-70164

Vertriebsgebiet Süd-West

Werk Ammerbuch-Altingen

Berger Weg 1
72119 Ammerbuch-Altingen
Tel.: +49 7032 973-0
Fax: +49 7032 973-70262

www.hasit.de