



HASIT Reno-Putze

Die universellen Problemlöser



SUBSTANZ BEWAHREN WERTE ERHALTEN

Ob aus gestalterischen, konstruktiven oder energetischen Gründen – eine professionelle Renovierung sichert den Werterhalt von Immobilien.

Mehr als 60 Prozent aller Bauleistungen in Deutschland dienen der Erhaltung und Verbesserung bestehender Gebäude. Vor allem Fassaden unterliegen besonderen äußeren Einflüssen und müssen im Laufe ihres Lebenszyklus ganz oder teilweise renoviert werden – für steigende Ansprüche an Gestaltung, Komfort und Qualität sowie einen langfristigen Werterhalt.



HASIT 250 RENOPLUS

MINERALISCH, UNIVERSELL, SICHER UND EDEL

Neben optischen Gesichtspunkten erfüllen Fassaden wichtige Schutzfunktionen gegen Wärmeverluste, Brand, Schall und Feuchtigkeit. Darüber hinaus müssen sie allen bauphysikalischen Anforderungen standhalten, bei jeder Witterung, für viele Jahre.

Voraussetzung für eine anspruchsvolle und dauerhafte Renovierung ist die handwerklich einwandfreie Ausführung - und die Verwendung mineralischer, qualitativ hochwertiger Bauprodukte.

Hier sind leistungsstarke und natürliche Produkte gefragt, die einfach und zuverlässig in der Verarbeitung sind und gleichzeitig für viele unterschiedliche Anwendungen eingesetzt werden können. Speziell für diese Anforderungen wurden die HASIT RENO-PUTZE für die Renovierung im Innen- und Außenbereich entwickelt:

MINERALISCH - NATÜRLICH UND GESUND

Durch die mineralische, hoch kalkhaltige Zusammensetzung mit dampfdiffusionsoffener Wirkung sind Reno-Produkte besonders nachhaltig und gesund, atmungsaktiv und feuchteregulierend und darüber hinaus vollständig recyclebar.

HERVORRAGENDE VERARBEITUNG

Ob Ausgleichsputz, Renovierspachtel oder -glätte, die kalkgebundenen und mineralischen Renovierprodukte überzeugen vor allem durch eine einfache und angenehme Verarbeitung - mit Maschine oder Hand. Für ein wirtschaftliches und überzeugendes Ergebnis.

UNIVERSELL EINSETZBAR

Für jede Untergrundanforderung die passende Lösung. Vom alten WDVSystem bis zum schadhafte Oberputz. Reno-Putze haften ausgezeichnet auf vielen Untergründen, erhärten spannungsarm und sind aufgrund ihrer natürlichen Elastizität bei nicht statisch bedingten Putzrissen überbrückend.

HASIT RENO-PUTZE

Zahlreiche Referenzobjekte im Fassadenbau oder der Innenraumrenovierung bestätigen die besonderen Eigenschaften der Reno-Putzlinie. Geschätzt werden vor allem die einfache Verarbeitung und die hervorragende Qualität.

INNEN WIE AUSSEN



DOMHERRENHAUS, FREISING

- HASIT 250 Renoplus
Renovier- und Ausgleichsputz
- HASIT 655 Leichtputz
- HASIT Fixit 222 Aerogel
Hochleistungsdämmputz
- HASIT HASOLAN Kalkmörtel



DER
UNIVER-
SELLE
RENOVIER-
PUTZ

HASIT 250 RENOPLUS RENOVIER- UND AUSGLEICHSPUTZ

Mineralischer, leicht hydrophobierter Renovier- und Ausgleichsputz der ehemaligen Putzmörtelgruppe P II (DIN V 18550:2005-04) bzw. CS II (EN 998-1). Zum Überarbeiten und Ausgleichen tragfähiger Putzflächen (3-30 mm).

Produktvorteile

- Auftragsdicke 3 - 30 mm
- Hervorragende Verarbeitung
- Spannungsarme Erhärtung
- Faserarmiert
- Sehr gute Haftung
- Sehwindarm
- Dampfdiffusionsoffen



ALTES STADTHAUS, LANDSHUT

- HASIT 251 Renostar Renovierspachtel
- HASIT 610 Einer für Vieles
- HASIT Fixit 222 Aerogel Hochleistungsdämmputz
- HASIT Fixit 223 Aerogel HDP-Spezialeinbettmörtel
- HASIT Fixit Aerogel HDP-Spezialgewebe Glasfaser-Armierungsgewebe



DIE
SICHERE
RENOVIER-
SPACHTEL-
MASSE

HASIT 251 RENOSTAR RENOVIERSPACHTEL

Mineralischer, hydrophobierter Renovierspachtel der ehemaligen Putzmörtelgruppe P II (DIN V 18550:2005- 04) bzw. CS II (EN 998-1). Zum Überarbeiten tragfähiger WDVS Beschichtungen (1-10 mm). Empfohlene Gewebespachtelung auf Altanstrich nach Abrisstest.

Produktvorteile

- Auftragsdicke 1-10 mm
- Für feine Oberflächen
- Ideal zur Gewebe-Einbettung
- Zur Überarbeitung alter
WDV-Fassaden



GASTHAUS „ZUR ROSEN“, JENA



- HASIT 252 Renodesign Renovierstrukturputz
- HASIT PE 228 SILICATE SOL Mineralischer Sol-Silikat-Außenanstrich
- HASIT HASOLAN Kalkmörtel



DER
MODEL-
LIERBARE
RENOVIER-
OBERPUTZ



DIE
EDLE
RENOVIER-
UND FLÄ-
CHENG-
LÄTTE

HASIT 252 RENODESIGN RENOVIERSTRUKTURPUTZ

Weißer, mineralischer, faserarmerter Oberputz der ehemaligen Putzmörtelgruppe P 1 (DIN V 18550:2005-04) bzw. CS II (EN 998-1). Verschiedene Strukturen, z.B. Waschelputz möglich. Bei Heilbezugswert (HBW) < 20% und TSR-Wert < 25% der Endbeschichtung (fertige Fassade) ist das HASIT SycoTec-System anzuwenden.

Produktvorteile

- Auftragsdicke 1, 2 oder 3 mm (dreifache Korngröße)
- Für modellierte Oberflächen
- Ideal zur Herstellung historischer Putzstrukturen
- Auch auf WDV-Fassaden geeignet

HASIT 254 RENOFINISH RENOVIERGLÄTTE

Mineralische, nicht hydrophobierte Renovierglätte der ehemaligen Putzmörtelgruppe P II (DIN V 18550:2005-04) bzw. CS II (EN 998-1). Als Endbeschichtung überarbeiteter tragfähiger Putzflächen.

Produktvorteile

- Auftragsdicke 1-2 mm
- Für glatte, hochwertige Oberflächen
- Ideal zur Glättung aller mineralischen Untergründe
- Schleifbar, universell beschichtbar

MEHRWERT SCHAFFEN

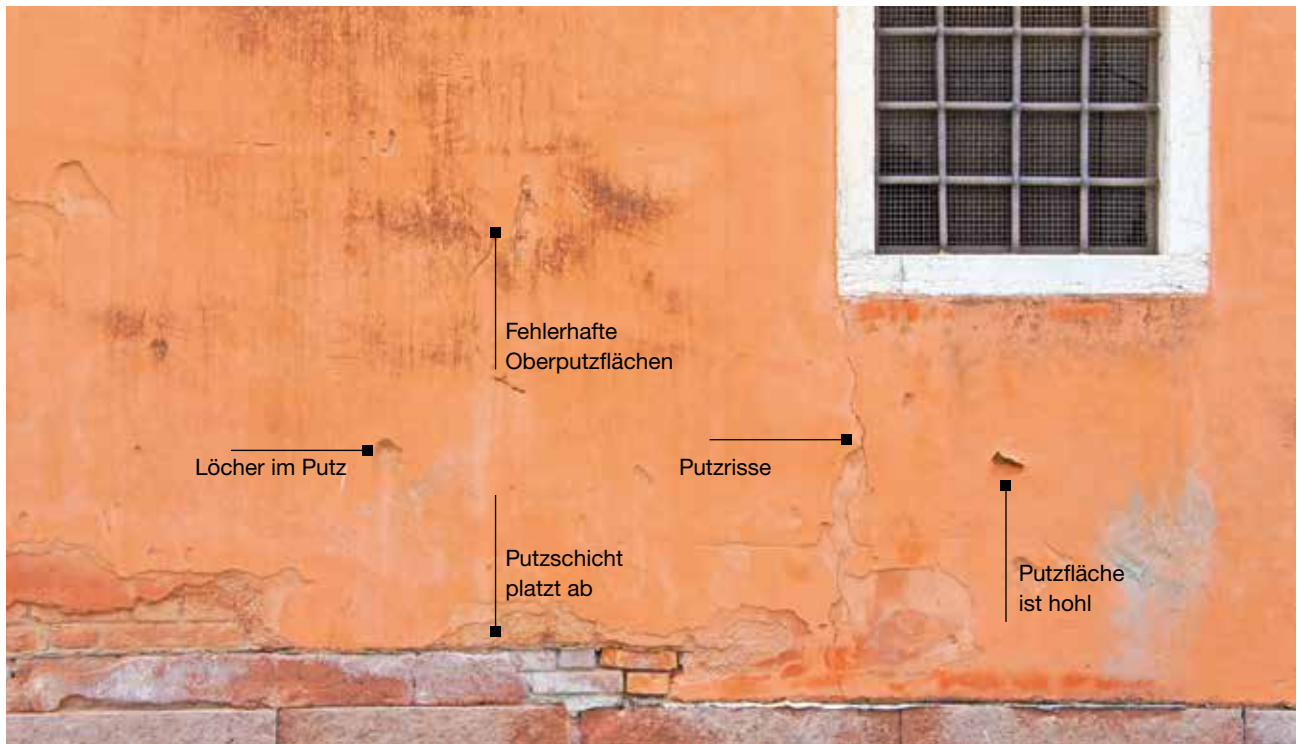
HERAUSFORDERUNG ANNEHMEN

Praxisgerechte Lösungen sind gefragt. leistungsstarke und natürliche Produkte, die einfach und zuverlässig in der Verarbeitung sind - und dabei für viele unterschiedliche Anwendungen eingesetzt werden können.

HASIT Renovierputze sind

- Diffusionsoffen
- Spannungsarm
- Putzrissüberbrückend (nicht bei statischen Rissen)
- Atmungsaktiv und feuchteregulierend
- Natürlich und gesund
- Vollständig recyclebar





MIT DEM MULTITALENT!

Der mineralische Kalk-Renovier- und Ausgleichsputz HASIT 250 Renoplus ist der universelle Problemlöser auf jeder Baustelle. Er glänzt mit seinen vielseitigen Einsatzmöglichkeiten in Bereichen rund um Neubau, Umbau und Sanierung.

HASIT 250 RENOPLUS - Vorteile auf einen Blick

- Ob innen oder außen - er erfüllt alle Ihre Anwendungswünsche.
- Sie haben einen tragfähigen, aber anspruchsvollen Untergrund - seine hohe
- Elastizität bietet Ihnen Sicherheit.
- Er versprödet nicht und bietet lange Sicherheit vor Rissen.
- Er ist ein Multitalent, sehr leicht und vielseitig in verschiedenen Schichtdicken,
- auf unterschiedlichen Untergründen ohne Haftbrücke zu verarbeiten.
- Das erreichen Sie mit nur einem Material.
- HASIT 250 Renoplus ist leicht mit der Maschine oder per Hand zu verarbeiten.
- Er ist nachhaltig, gesund, atmungsaktiv und feuchteregulierend und darüber
- hinaus vollständig recyclebar.
- Sie verwirklichen sicher, effizient und leicht ein professionelles Ergebnis.

HASIT 250 RENOPLUS - das Multitalent kann noch mehr

- Wandheizung verputzen
- Grobe Oberputzstrukturen egalisieren
- Untergrundaussgleich
- Armierungsgewebe einspachteln
- Auffüllen von Fehlstellen
- Glatt, strukturiert oder modelliert - je nach Geschmack



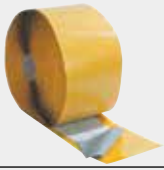
ALTE PUTZSTRUKTUREN MODERNISIEREN UND OBERFLÄCHEN NEU GESTALTEN

VERALGUNG

Vorhandene, grobe Putzstrukturen entsprechen oftmals nicht mehr dem aktuellen Trend, so dass eine feinere Oberfläche gewünscht wird. Je nach Tiefe der groben Putzstruktur und der gewünschten neuen Oberfläche kommen folgende Produkte zum Einsatz:

- **HASIT 250 Renoplus** - Die grobe Putzstruktur wird hiermit zuerst aufgefüllt und egalisiert, um die neue feinere Struktur aufzunehmen.
- **HASIT 251 Renostar** - Sind die Unebenheiten im groben Altputz nicht zu groß und wird eine glatte Oberfläche gewünscht, kann die Überarbeitung einlagig mit diesem Produkt erfolgen.
- **HASIT 252 Renodesign** - Nach dem Ebnen mit HASIT 250 RENOPPLUS kann die neue, feinere Struktur mit diesem Produkt hergestellt werden. Für unterschiedliche Gestaltungswünsche ist es in den Körnungen 1, 2 und 3 mm erhältlich.
- Alternativ kann nach der Vorbehandlung mit **HASIT 250 Renoplus** mit HASIT 254 Renofinish eine glatte, nicht gekörnte Oberfläche hergestellt werden.
- Die feinere, neue Putzoberfläche ist mit einem darauf abgestimmten Anstrichsystem mit **HASIT PI 572 SISI IN** (für innen) oder **HASIT PE 519 SISI OUT DOOR** (für außen) zu schützen.





HASIT RISS-SANIERBAND

Putzrisse

HASIT 250 Renoplus für variable Auftragsstärken oder als Grundputzlage, anschließend strukturierender Auftrag von HASIT 252 . Ab 1mm Rissbreite HASIT Riss-Sanierband einsetzen.



RISS SICHER SANIEREN UND OBERFLÄCHEN DAUERHAFT ERNEUERN

PUTZRISSE

Sollen Risse, die nicht statisch bedingt sind, überputzt werden, kommen je nach erforderlicher Putzdicke und gewünschter

Oberfläche folgende Produkte zur Anwendung:

- HASIT 250 Renoplus - für variable Auftragsstärken über einen weiten Bereich von 3-30 mm gefilzt oder als Grundputzlage zum anschließenden strukturierenden Auftrag von HASIT 252 Renodesign in 1, 2 oder 3 mm Körnung.
- HASIT 251 Renostar - für Schichtdicken von 1-10 mm und eine glatte Oberfläche
- Ab 1 mm Rissbreite empfiehlt es sich HASIT RissSanierband zur Überbrückung einzusetzen.
- Zum Abschluss wird, je nachdem ob die Maßnahme im Innen- oder im Außenbereich durchgeführt wurde, ein Anstrichsystem mit HASIT PI 572 SISI IN oder HASIT PE 519 SISI OUT DOOR aufgebracht.



PUTZSTRUKTUREN MODERN UND ZEITGEMÄSS ERNEUERN

GROBE OBERPUTZSTRUKTUREN

Für moderne Fassadenbilder und dauerhaft hochwertige Oberflächen.

Vorhandene, grobe Putzstrukturen entsprechen oftmals nicht mehr dem aktuellen Trend, sodass eine feinere Oberfläche gewünscht wird.

Je nach Tiefe der groben Putzstruktur und der gewünschten neuen Oberfläche kommen folgende Produkte zum Einsatz:

- HASIT 250 Renoplus – Die grobe Putzstruktur wird hiermit zuerst aufgefüllt und egalisiert, um die neue, feinere Struktur aufzunehmen.
- HASIT 251 Renostar – Sind die Unebenheiten im groben Altputz nicht zu groß und wird eine glatte Oberfläche gewünscht, kann die Überarbeitung einlagig mit diesem Produkt erfolgen.
- HASIT 252 Renodesign – Nach dem Ebnen mit HASIT 250 RENOPLUS kann die neue, feinere Struktur mit diesem Produkt hergestellt werden. Für unterschiedliche Gestaltungswünsche ist es in den Körnungen 1, 2 und 3 mm erhältlich.
- Alternativ kann nach der Vorbehandlung mit HASIT 250 Renoplus mit HASIT 254 Renofinish eine glatte, nicht gekörnte Oberfläche hergestellt werden.
- Die feinere, neue Putzoberfläche ist mit einem darauf abgestimmten Anstrichsystem mit HASIT PI 572 SISI IN (für innen) oder HASIT PE 519 SISI OUT DOOR (für außen) zu schützen.

DENKMALGERECHT RENOVIEREN UND HISTORISCHE BAUSUBSTANZ BEWAHREN

DENK MALPFLEGERISCHE ANFORDERUNGEN

Mineralische Renoviersysteme für nachhaltige Sanierung und authentische Oberflächen.

Sind denkmalpflegerische Anforderungen zu berücksichtigen, ist es wichtig, die Produkte optimal auf die speziellen Bedingungen am Denkmal abzustimmen. Je nach Einsatzgebiet sind folgende Produkte der HASIT Reno Familie geeignet.

- HASIT 250 Renoplus – für variable Auftragsstärken über einen weiten Bereich von 3–30 mm, gefilzt oder als Grundputzlage zum anschließenden strukturierenden Auftrag von HASIT 252 Renodesign in 1, 2 oder 3 mm Körnung.
- HASIT 251 Renostar – für Schichtdicken von 1–10 mm und eine glatte Oberfläche in einem Arbeitsgang.
- HASIT 252 Renodesign – Renovieroberputz für die denkmalgerechte Strukturierung der Oberfläche. Für unterschiedliche Gestaltungswünsche ist das Produkt in den Körnungen 1, 2 und 3 mm erhältlich.
- HASIT 254 Renofinish – Mineralische Renovier- und Haftglätte mit universellen Einsatzbereichen und 1 bis 2 mm Auftragsdicke.

Als Schlussbeschichtung eignen sich das HASIT SISI Anstrichsystem oder auch klassische Silikat-Farbanstriche: für den Innenbereich HASIT PI 262 ÖKOSIL PLUS und für die Fassade HASIT PE 228 SILICATE SOL.



Die ehemalige Gärtnererei Berr wurde mit Produkten von HASIT innen wie außen hochwertig saniert und zu neuem Leben erweckt. Mit Sanierputzen, Dämmputzen und modernem Hybrid-Fassadenanstrich entstand ein echtes Schmuckstück in Amberg.

ARMIERUNG UND MODELLIERTE OBERPUTZE FÜR
 LANGLEBIGE WDVS-OBERFLÄCHEN

STABILE UNTERGRÜNDE UND KREATIVE FASSADENGE- STALTUNG

Risssichere Spachteltechnik trifft auf individuelle Strukturgestaltung
 mit dem HASIT Reno System.



SICHERE ARMIERUNG FÜR
 DAUERHAFT STABILE UND RISSFREIE
 OBERFLÄCHEN.

ARMIERUNGSGEWEBE EINSPACHTELN

Immer dann, wenn Unregelmäßigkeiten im Putzgrund vorhanden sind, wechselnde Putzdicken zum Einsatz kommen oder die Gefahr von Rissen besteht, kommt ein Armierungsgewebe wie z. B. das hochreißfeste **HASIT Armierungsgewebe** weiß zum Einsatz.

Dieses kann direkt in folgende Produkte des HASIT Reno Systems eingebettet werden:

- Entweder mit **HASIT 250 Renoplus** – für variable Auftragsstärken über einen weiten Bereich von 3–30 mm, gefilzt oder als Grundputzlage zum anschließenden strukturierenden Auftrag von **HASIT 252 Renodesign** in 1, 2 oder 3 mm Körnung.
- Oder mit **HASIT 251 Renostar** – für Schichtdicken von 1–10 mm und eine glatte Oberfläche in nur einer Lage.



KREATIVE FASSADENGESTALTUNG
 MIT MODELLIERTEN OBERPUTZEN.

MODELLIERTE OBERPUTZE FÜR WDVS

Mit **HASIT 252 Renodesign** lässt sich ein WDVS mit einem modellierten Oberputz gestalten. Dieser ist in Körnungen von 1, 2 oder 3 mm erhältlich.

So lassen sich verschiedene gestalterisch anspruchsvolle Putzstrukturen schaffen.

Den richtigen Schutz der exklusiven Oberfläche bietet ein entsprechendes Anstrichsystem, z. B. mit **HASIT PE 519 SISI OUT DOOR**.



Energetische
Fassadensanierung
des Andreas-Schubert-
Baus in Dresden mit dem
Hochleistungsdämmputz
FIXIT 222 – bei originalge-
treuer Wiederherstellung
der historischen
Oberflächenge-
staltung.

FÜR JEDE ANFORDERUNG DAS PASSENDE PRODUKT

IM VERGLEICH

Die HASIT Reno-Putze sind einfach und flexibel einsetzbar. Die Tabelle zeigt Ihnen die jeweiligen Produkte mit ihren Eigenschaften, technischen Daten und Untergrundanforderungen.



EIGENSCHAFTEN				
Liefereinheit	25 kg	25 kg	30 kg	25 kg
Korn	0-1 mm	0-0,5 mm	0-1 / 0-2 / 0-3 mm	0-0,1 mm
Farbe	rohweiß	weiß	rohweiß	weiß
Bindemittel	Weißkalk / Weißzement / Dispersion	Weißkalk / Weißzement / Dispersion	Weißkalk / Weißzement / Dispersion	Weißkalk / Weißzement / Dispersion
Faserarmiert	Ja	Ja	Ja	Nein
Auftragsdicke	3-30 mm	1-10 mm	max. 3-fache Korngröße	1-2 mm
Anwendungsort	innen und außen / Wand und Decke	innen und außen / Wand und Decke	innen und außen / Wand und Decke	innen und außen / Wand und Decke
TECHNISCHE DATEN				
Druckfestigkeit nach 28 Tagen	ca. 3 N/mm ²	ca. 3 N/mm ²	ca. 3 N/mm ²	ca. 4 N/mm ²
E-Modul	ca. 3.500	ca. 3.500	ca. 3.500	ca. 3.300
Diffusionsoffenheit	Sehr hoch	Hoch	Sehr hoch	Sehr hoch
Wasserabweisung	Gering	Hoch	Gering	Gering
Brandverhalten	Nicht brennbar	Nicht brennbar	Nicht brennbar	Nicht brennbar



	HASIT 250 RENOPLUS	HASIT 251 RENOSTAR	HASIT 252 RENODESIGN	HASIT 254 RENOFINISH
UNTERGRÜNDE UND ANWENDUNG				
Bestehende gestrichene WDV-Systeme	-	+++	++	-
HASIT WDVS-Armierungsmassen (HASIT DIEPLAST 860 oder 804)	-	-	++	-
HASIT 850 Dämmputz	+++	-	-	-
Gerissene Oberputze	-	+++	-	-
Kalkputze	+++	++	+++	+++
Kalkzement- oder Zementputze	+++	++	+++	+++
Gips- oder Gipskalkputze	++	+++	++	+++
Kunstharze / Dispersionsputze oder Anstriche	+	+++	-	+++
Mauerwerk	+++	++	+++	-
Beton	-	++	-	+++
Gipskartonplatten	-	+++	-	+++
Wandheizungssysteme	+++	-	-	-
VERARBEITUNG				
Als Spachtelmasse	+++	+++	-	-
Als Grund- bzw. Ausgleichsputz	+++	-	-	-
Als Armierungsschicht mit HASIT Armierungsgewebe weiß	+++	+++	-	-
Als Glätte	-	+	-	+++
Schleifbar	-	+	-	++
Als Filzputz	++	+++	+	-
Als Modellierputz	+	-	+++	-
Mit Kalkfarben überstreichbar	+++	+	++	+++
Mit Silikat, Silikonharzfarbe überstreichbar	+++	+++	+++	+++

HASIT Trockenmörtel GmbH

Zentrale

Landshuter Straße 30
85356 Freising
Tel.: +49 8161 602-0
Fax: +49 8161 602-70400
kontakt@hasit.de

Werk Schwarzenfeld

Karl-Knab-Straße 44
92521 Schwarzenfeld
Tel.: +49 9435 92-0

Vertriebsgebiet Süd

Werk Eichenkofen

Mooslerner Weg 12
85435 Erding
Tel.: +49 8122 120-0

Werk Kissing

Auenstraße 11
86438 Kissing
Tel.: +49 8233 7900-0

Vertriebsgebiet Süd-Ost

Werk Regensburg

Ditthornstraße 18
93055 Regensburg
Tel.: +49 941 79595-0

Vertriebsgebiet Mitte

Werk Crossen

Am Rautenanger 6
07613 Crossen an der Elster
Tel.: +49 36693 494-0

Vertriebsgebiet Süd-West

Werk Ammerbuch-Altingen

Berger Weg 1
72119 Ammerbuch-Altingen
Tel.: +49 7032 973-0

Werk Worms

Wonnegastraße 155
67550 Worms
Tel.: +49 6242 9009-600

www.hasit.de

Ein Unternehmen der

FIXIT GRUPPE
BAUSTOFFE MIT SYSTEM

HASIT 05.2026 Änderungen und Irrtümer vorbehalten.



**FÜR SANIERUNGEN, BEI DENEN
OBERPUTZ UND DETAILGENAUIG-
KEIT ENTSCHEIDEND SIND.**

Denkmalgerechte und energieeffiziente Sanierung eines Mehrfamilienhauses in der Kölner Altstadt im KfW-Standard „Effizienzhaus Denkmal“.