

## Fachinformation

### Trockenbeton- und Trockenmörtelprodukte

für Renovationen, Strassen- und Gartenbau



## Fixit AG – die Firma

Die Fixit AG ist Ihr Produzent und Vollsortimentanbieter im Schweizer Baustoffmarkt. Das hochwertige Angebot bietet Ihnen über 540 ausgesuchte Artikel aus den Sparten «Putz- und Bodensysteme», «Aussenwärmedämmung», «Trockenmörtel und -beton». Fixit-Produkte aus eigenen Gipssteinbrüchen sind legendär und zählen ebenso zu den Fixit-Spezialitäten wie Klassiker für Neu- und Umbau sowie Sanierung und Restaurierung.

Ein besonderes Merkmal unseres Unternehmens ist die bewusste Nähe zum Markt und zu unseren Kunden. Fünf Produktionswerke verteilt auf drei Verkaufsregionen vom Bodensee bis zum Genfersee gewährleisten eine auf die regionalen Kundenbedürfnisse zugeschnittene Beratung, Betreuung und Belieferung. Unsere Standortwahl sowie die Zusammenarbeit mit regionalen Transportunternehmen erlaubt eine flexible und ökologische Logistik. Die gängigsten Fixit-Artikel können über den ausgewählten Fachhandel jederzeit auch in kleinen Mengen bezogen werden.

Der Verwaltungssitz der Fixit AG befindet sich zentral in Holderbank/AG. Das Tessin wird von der Schwestergesellschaft Fixit-TI SA betreut.

## Fixit AG – Ihr Partner

Als Kunde profitieren Sie von einem umfassenden Angebot an Baustoffen und Dienstleistungen. Mit Investition und Innovation begegnen wir den ständig wachsenden Ansprüchen an Qualität und Verarbeitung moderner Baustoffe. Zusammen mit unseren Kunden entwickeln und optimieren wir unser Angebot gezielt und marktgerecht.

Die Beratung bei der Wahl der optimalen Produkte und deren Einsatzmöglichkeiten sowie die Betreuung und Schulung während und nach der Ausführung ist die tägliche Herausforderung unserer Verkaufsmitarbeiter und Produktspezialisten. Kontaktieren Sie uns einfach **telefonisch**, per **Fax** oder per **E-Mail**.

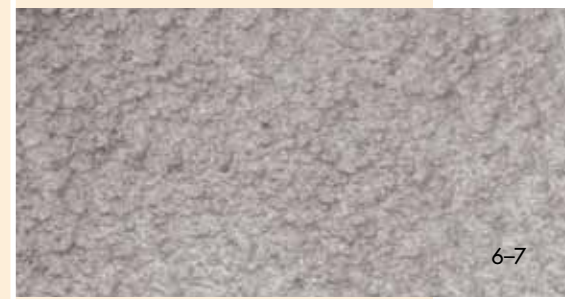
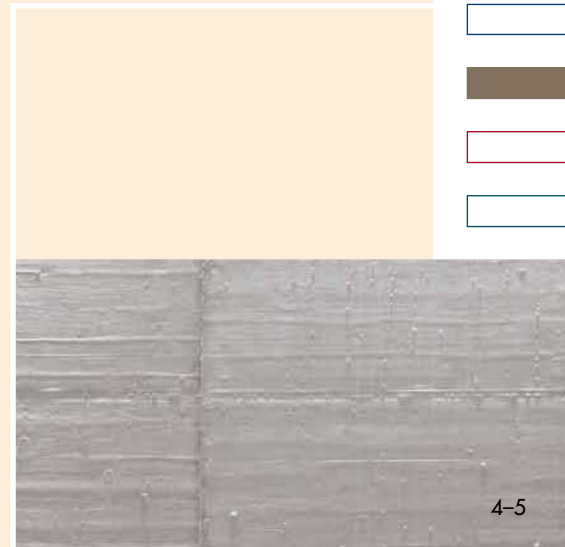


# Fachinformation

## Trockenbeton- und Trockenmörtelprodukte

### Inhalt

<b>Einleitung</b>	<b>2</b>
<b>1. Produkte-Übersicht</b>	<b>3</b>
Trockenbeton	4-5
Trockenspritzmörtel/-beton	6-7
Anker-, Hinterfüll- und Injektionsmörtel	8-9
Natursteinmörtel	10-11
Pflästerermörtel	12-13
<b>2. Fixit – Lieferservice</b>	<b>14-15</b>
<b>3. Fixit – Produkte und Dienstleistungen</b>	<b>16</b>



## Trockenbeton

Produkt	Gebinde	Anwendung	Eigenschaften
<b>Fixit 508</b> <b>Fixit 516</b>	Sack 40 kg (Palette 25 Sack)  Silo (mit Durchlaufmischer)	<b>Vielseitig einsetzbarer Beton</b> , im Rohbau, Ausbau, Tiefbau, in der Renovation sowie im Garten- und Landschaftsbau.	Vielseitig einsetzbar Homogen und stabil
<b>Fixit 516 FT</b>		<b>Frost- und tausalzbeständiger Beton</b> , einsetzbar im Tief-, Garten- und Landschaftsbau.	Frostausalzbeständig Homogen und stabil
<b>Fixit 508 SCC</b> <b>Fixit 516 SCC</b>		<b>Selbstverdichtender Beton</b> für den Elementbau, Rohbau, Ausbau, Tiefbau die Renovation, sowie für den Garten- und Landschaftsbau.	Exzellente Oberflächen Kein Vibrieren Hohe Fließfähigkeit Einfaches Einbringen Wirtschaftliches Betonieren Chromatreduziert
<b>Fixit 508 Pump</b>	Silo (mit Silo-Mischpumpe)	<b>Pumpbarer Beton</b> für den Rohbau, Ausbau, Tiefbau, die Renovation sowie für den Garten- und Landschaftsbau.	Pumpbar Frostausalzbeständig Flexibles Betonieren

## Einsatzgebiete

Fixit Trockenbeton ist geeignet für alle Betonarbeiten am Bau.  
Geeignet zur Herstellung von Beton nach SN EN 206-1.

### Hochbau

- Ausgiessen von Aussparungen
- Fundamente
- Stützen und Pfeiler

### Tiefbau

- Einbetonieren von Wegweisern und Fahrradständern
- Verlegen von Rinnen
- Ausbetonieren von Hangbefestigungen

### Garten- und Landschaftsbau

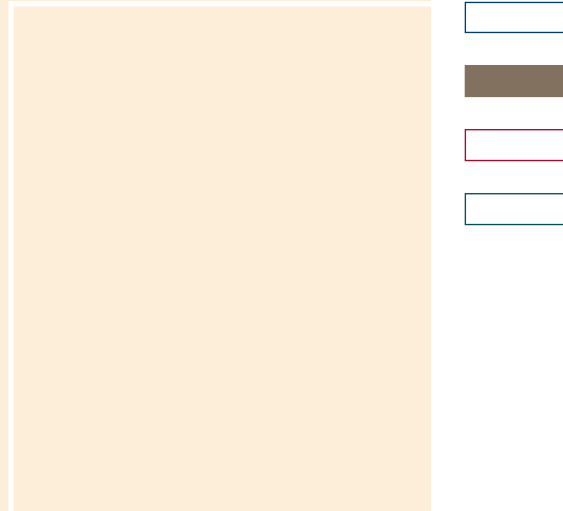
- Fundamente (Pfeiler, Gartenmauern usw.)
- Versetzen von Treppen, Stufen- und Gehwegplatten
- Verankern von Spielgeräten

### Sanierung

- Vorbetonieren
- Füllen von Nischen

Verarbeitung	Kennwerte
Sack: Wasser vorlegen, Trockenpulver zugeben und mit einem Zwangs- oder Freifallmischer 2 Minuten mischen.  Silo: Nassmaterial aus dem Durchlaufmischer lassen. Beton einbringen und verdichten.	Druckfestigkeit (28d) > 35 N/mm <sup>2</sup> Trockenrohddichte ca. 2200 kg/m <sup>3</sup> Verarbeitungszeit < 60 min. Ergiebigkeit ca. 500 l/t Sand der Körnung 8/16 mm
	Druckfestigkeit (28d) > 35 N/mm <sup>2</sup> Trockenrohddichte ca. 2200 kg/m <sup>3</sup> Verarbeitungszeit < 60 min. Ergiebigkeit ca. 500 l/t Sand der Körnung 16 mm
Mit einem Zwangs- oder Freifallmischer 3 Minuten mischen. Eingiessen. Fertig.	Druckfestigkeit (1d) > 10 N/mm <sup>2</sup> Druckfestigkeit (7d) > 25 N/mm <sup>2</sup> Druckfestigkeit (28d) > 35 N/mm <sup>2</sup> Trockenrohddichte ca. 2200 kg/m <sup>3</sup> Verarbeitungszeit < 60 min. Ergiebigkeit ca. 500 l/t Sand der Körnung 8/16 mm
Per Knopfdruck direkt vom Silo mit der Silo-Mischpumpe in den Bauteil pumpen.	Druckfestigkeit (28d) > 35 N/mm <sup>2</sup> Trockenrohddichte ca. 2200 kg/m <sup>3</sup> Verarbeitungszeit < 60 min. Ergiebigkeit ca. 500 l/t Sand der Körnung 8 mm

Spezielle Trockenbetone auf Anfrage.



## Trockenspritzmörtel/-spritzbeton

Produkt	Gebinde	Anwendung	Eigenschaften
<b>Fixit 524</b> <b>Fixit 528</b>	Sack 40 kg (Palette 30 Sack)  Silo (mit Durchlaufmischer)	<b>Trockenspritzmörtel und -beton</b> , für das Instandsetzen von Betonbauteilen sowie für Hang- und Grubensicherungen.	Frostausalzbeständig Einfache Verarbeitung Geringer Rückprall Ausgezeichnete Haftung am Untergrund
<b>Fixit 524 S</b> <b>Fixit 528 S</b>		<b>Silicavergüteter Trockenspritzmörtel und -spritzbeton</b> , für das Instandsetzen von Betonbauteilen.	Hohe Früh- und Endfestigkeiten Frostausalzbeständig Einfache Verarbeitung Geringer Rückprall Ausgezeichnete Haftung am Untergrund
<b>Fixit 524 A</b> <b>Fixit 528 A</b>		<b>Beschleunigter Trockenspritzmörtel und -spritzbeton</b> , für das Instandsetzen von Betonbauteilen sowie für Hang- und Grubensicherungen.	Rasche Frühfestigkeitsentwicklung Hohe Schichtdicken in einem Arbeitsgang Schnellabbindend Alkalifreier Beschleuniger Frostausalzbeständig Geringer Rückprall Ausgezeichnete Haftung am Untergrund
<b>Fixit 524 A S</b> <b>Fixit 528 A S</b>		<b>Beschleunigter, silicavergüteter Trockenspritzmörtel und -spritzbeton</b> , für das Instandsetzen von Betonbauteilen.	Rasche Frühfestigkeitsentwicklung Hohe Schichtdicken in einem Arbeitsgang Schnellabbindend Alkalifreier Beschleuniger Frostausalzbeständig Geringer Rückprall Ausgezeichnete Haftung am Untergrund
<b>Fixit 527 A</b>		<b>Beschleunigter Trockenspritzbeton</b> , für Hang- und Grubensicherungen.	Rasche Frühfestigkeitsentwicklung Hohe Schichtdicken in einem Arbeitsgang Schnellabbindend Alkalifreier Beschleuniger Geringer Rückprall

## Einsatzgebiete

Diese Fixit-Produkte für die dickschichtige Betoninstandsetzung kommen für Bauwerke des Hoch- und Ingenieurbauwes zum Einsatz. Hauptsächliche Anwendungsbereiche sind Bauvorhaben mit hohen Anforderungen an die Flexibilität (wie z.B. Instandsetzung) oder mit langen Förderdistanzen.

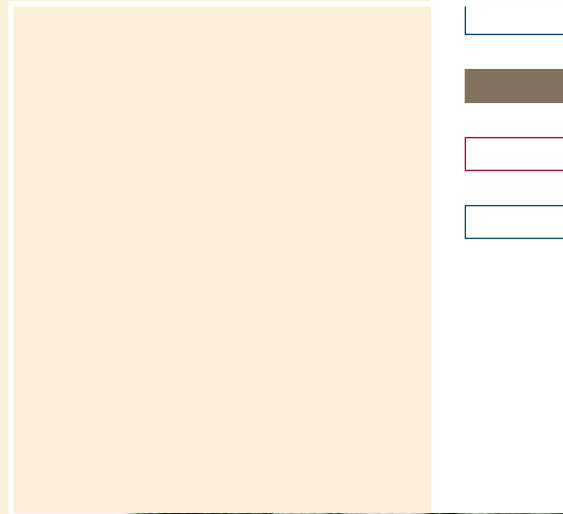
- Verstärkung von Beton und Stahlbeton (z.B. Brücken, Parkhäuser, Wasserbauwerke usw.)
- Hang- und Baugrubensicherung
- Berg- und Tunnelbau

Verarbeitung	Kennwerte
Die Verarbeitung erfolgt im Trockenspritzverfahren mit allen handelsüblichen Rotormaschinen (Aliva, Meyco usw.). Die Pulvermischung wird trocken und pneumatisch gefördert (Dünnstrom). Die Zugabe der entsprechenden Wassermenge erfolgt an der Spritzdüse.	Druckfestigkeit (1d) > 10 N/mm <sup>2</sup> Druckfestigkeit (28d) > 35 N/mm <sup>2</sup> Haftzugfestigkeit > 1.5 N/mm <sup>2</sup> Elastizitätsmodul < 28000 N/mm <sup>2</sup> Trockenrohddichte ca. 2 150 kg/m <sup>3</sup>
Die minimale Auftragsstärke entspricht dem dreifachen Korn des Mörtels. Die maximale Auftragsstärke entspricht dem zehnfachen Korn des Mörtels.	Druckfestigkeit (1d) > 15 N/mm <sup>2</sup> Druckfestigkeit (28d) > 40 N/mm <sup>2</sup> Haftzugfestigkeit > 1.5 N/mm <sup>2</sup> Elastizitätsmodul < 28000 N/mm <sup>2</sup> Trockenrohddichte ca. 2 150 kg/m <sup>3</sup>
Sand der Körnung: Fixit 524 → 4 mm Fixit 527, 528 → 8 mm	Druckfestigkeit (1h) > 2 N/mm <sup>2</sup> Druckfestigkeit (1d) > 10 N/mm <sup>2</sup> Druckfestigkeit (28d) > 35 N/mm <sup>2</sup> Haftzugfestigkeit > 2.0 N/mm <sup>2</sup> Elastizitätsmodul < 28000 N/mm <sup>2</sup> Trockenrohddichte ca. 2 150 kg/m <sup>3</sup>
Bei Auftragsstärken über dem zulässigen Maximum ist der Mörtel in mehreren Schichten aufzutragen, die einzelnen Schichten sind bis auf die letzte spritzroh zu belassen. Die letzte Schicht kann abgezogen und bearbeitet werden.	Druckfestigkeit (1h) > 2 N/mm <sup>2</sup> Druckfestigkeit (1d) > 10 N/mm <sup>2</sup> Druckfestigkeit (28d) > 35 N/mm <sup>2</sup> Haftzugfestigkeit > 2.0 N/mm <sup>2</sup> Elastizitätsmodul < 28000 N/mm <sup>2</sup> Trockenrohddichte ca. 2 150 kg/m <sup>3</sup>
Ergiebigkeit: ca. 500 l/t → 0.5 m <sup>3</sup> /t Rückprall: ca. 15–20% Verdichtung: ca. 15%	Druckfestigkeit (1h) > 2 N/mm <sup>2</sup> Druckfestigkeit (1d) > 10 N/mm <sup>2</sup> Druckfestigkeit (28d) > 35 N/mm <sup>2</sup> Haftzugfestigkeit > 1.5 N/mm <sup>2</sup> Elastizitätsmodul < 28000 N/mm <sup>2</sup> Trockenrohddichte ca. 2 150 kg/m <sup>3</sup>

Spezielle Trockenspritzmörtel/-spritzbeton auf Anfrage.

### Vorteile Trockenspritzverfahren

- Hohe Verdichtung
- Geringer Reinigungsaufwand
- Niedriger Wasserzementfaktor
- Förderlänge (Horizontal bis etwa 300m)
- Keine Haftbrücke



## Anker-, Hinterfüll- und Injektionsmörtel

Produkt	Gebinde	Anwendung	Eigenschaften
<b>Fixit 530</b>	Sack 35 kg (Palette 30 Sack)  Silo (mit Durchlaufmischer)	<b>Hinterfüll- und Injektionsarbeiten</b> bei der Gebirgsverfestigung. Verfüllung von Hohlräumen aller Art. Verpressen von Rissen im Beton und Fels. Verfestigung von nicht tragfähigen Böden.	Gut pumpbar Sehr fließfähig Gut injizierbar Einfache Verarbeitung
<b>Fixit 530 R</b>		<b>Injektionsmörtel</b> für die Verankerung von Felsnägeln und Injektionsankern im Tunnel- und Stollenbau, sowie für Baugruben-, Fels- und Hangsicherungen.	Gut pumpbar Sehr fließfähig Gut injizierbar Gute Haftung an Untergründen Einfache Verarbeitung
<b>Fixit 531</b>	Sack 40 kg (Palette 25 Sack)  Silo (mit Durchlaufmischer)	<b>Der Standard Ankermörtel</b> wird zur Verankerung beim Tunnelbau sowie für Baugruben-, Fels- und Hangsicherungen verwendet.	Gut pumpbar Frostbeständig Gute Standfestigkeit Gute Haftung an Untergründen Einfache Verarbeitung
<b>Fixit 532</b>	Sack 25 kg (Palette 42 Sack)	<b>Hochwertiger Anker- und Lawinenverbau- mörtel</b> für die Verankerung von Felsnägeln und als Injektionsanker im Lawinenverbau. Das Produkt verfügt über eine BAFU-Zulassung.	Gut pumpbar Frostbeständig Gute Standfestigkeit Gute Haftung an Untergründen Einfache Verarbeitung

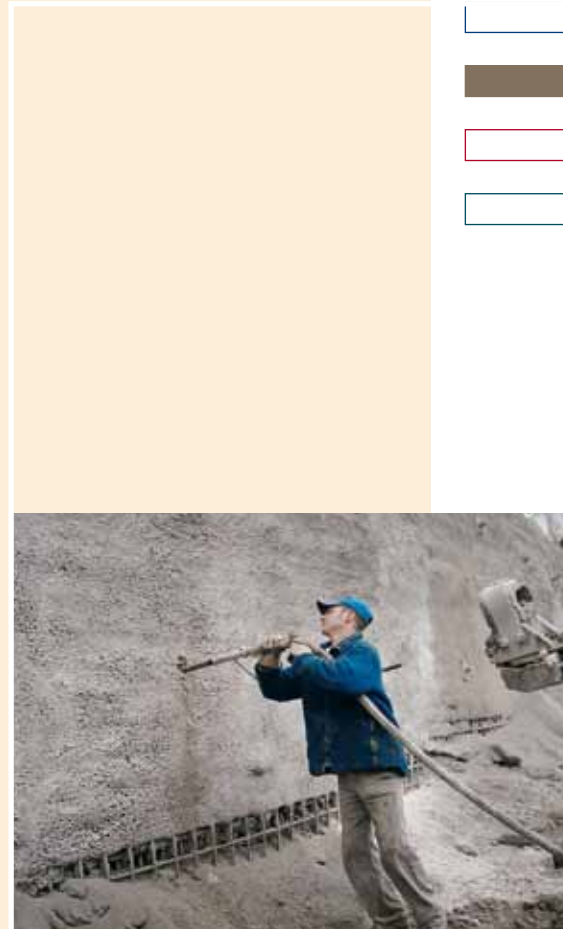
## Einsatzgebiete

- Der Fixit Ankermörtel wird für das Vergiessen und Verpressen von Erd- und Gesteinsankern verwendet.
- Der Fixit Hinterfüllmörtel wird für das Verfüllen von Dübungen, Löchern, Schlitzen, usw., verwendet.
- Der Fixit Injektionsmörtel wird zum Verfüllen von Hohlräumen sowie zur Unterfüllung von Bodenplatten verwendet.



Verarbeitung	Kennwerte
Injektionsmörtel im Zwangsmischer 5 Minuten mischen und mit einer geeigneten Pumpe die Hohlräume und Risse verfüllen. Für das Einbringen eignen sich die üblichen Mörtelpumpen und Injiziergeräte.	Druckfestigkeit (7d) > 15 N/mm <sup>2</sup> Druckfestigkeit (28d) > 30 N/mm <sup>2</sup> Trockenrohddichte 1900–2000 kg/m <sup>3</sup> Verarbeitungszeit < 30 min. Ergiebigkeit 650 l/t Sand der Körnung < 0.5 mm
Injektionsmörtel im Zwangsmischer 3 Minuten mischen und mit einer geeigneten Pumpe fördern.	Druckfestigkeit (2d) > 15 N/mm <sup>2</sup> Druckfestigkeit (7d) > 22 N/mm <sup>2</sup> Druckfestigkeit (28d) > 35 N/mm <sup>2</sup> Trockenrohddichte 1900–2000 kg/m <sup>3</sup> Verarbeitungszeit < 30 min. Ergiebigkeit 650 l/t Sand der Körnung < 0.9 mm
Ankermörtel im Zwangsmischer 5 Minuten mischen und mit einer geeigneten Schneckenpumpe mittels Förderschlauch in das Ankerbohrloch füllen. Für das Einbringen eignen sich die üblichen Mörtelpumpen und Injiziergeräte. Der Anker wird unmittelbar nach dem Füllvorgang eingeschoben.	Druckfestigkeit (7d) > 22 N/mm <sup>2</sup> Druckfestigkeit (28d) > 30 N/mm <sup>2</sup> Trockenrohddichte 1900–2000 kg/m <sup>3</sup> Verarbeitungszeit < 30 min. Ergiebigkeit 600 l/t Sand der Körnung < 0.9 mm

Produkte auf der Basis von hochsulfatbeständigem Zement auf Anfrage.



## Natursteinmörtel

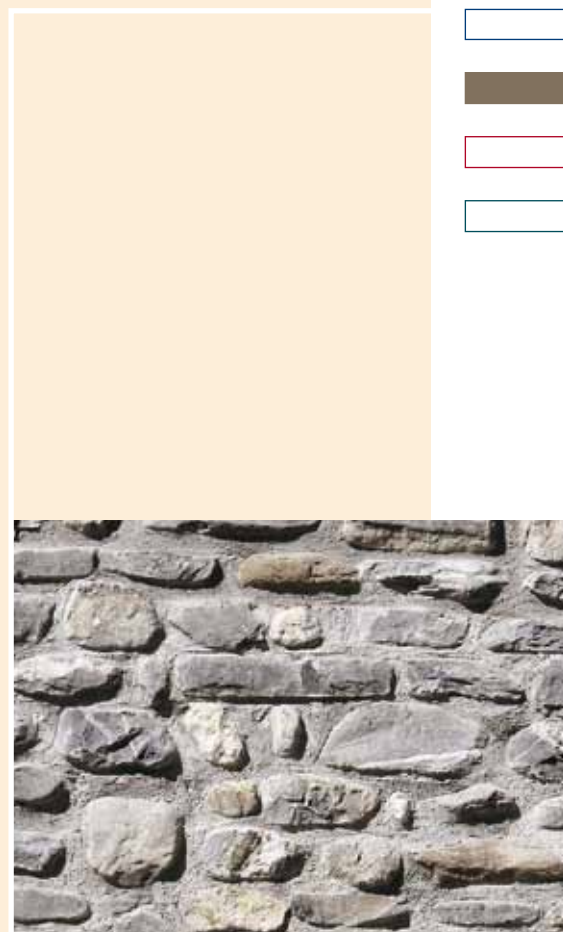
Produkt	Gebinde	Anwendung	Eigenschaften
<b>Fixit 560</b>	Sack 40 kg (Palette 25 Sack)	<b>Natursteinmörtel</b> zum Vermauern von Natur- und Bruchsteinmauerwerk	Frostausalzbeständig Pumpbar Gute Haftung Hohe Ergiebigkeit
<b>Fixit 564 (Rasa pietra)</b>		<b>Naturstein-Fugenmörtel</b> zum Ausfugen von Natur- und Bruchsteinmauerwerk. Die Fugen müssen sauber und staubfrei sein. Die Fugentiefe soll mind. 2–3 cm betragen.	Frostbeständig Schwach hydrophob Pumpbar Gute Haftung
<b>Fixit 565 (Rania)</b>		<b>Naturstein-Fugenmörtel</b> zum Ausfugen von Natur- und Bruchsteinmauerwerk das unter Tausalzspritzwasser-Belastung steht. Die Fugen müssen sauber und staubfrei sein. Die Fugentiefe soll mind. 2–3 cm betragen.	Frostbeständig Hydrophob Pumpbar Gute Haftung

## Einsatzgebiete

- Für eine langfristige Sicherung und einen dauerhaften Verbund der Natursteine bietet die Fixit eine komplette Palette zur Natursteinverlegung an.
- Die Naturstein-Fugenmörtel der Fixit wurden in Zusammenarbeit mit der Denkmalpflege entwickelt.
- Die Mörtel können für kleine Gartenmauern sowie für massive Stützmauern oder Brücken im Strassenbau eingesetzt werden.
- Bei sehr grossen Fugen und robusten Steinen ist es unter Umständen sinnvoll mit Spritzbeton (Fixit 524 S) zu verfugen.
- Die Natursteinmörtel eignen sich auch für die Instandsetzung von mittelalterlichen Burgen, Kirchen und Bürgerhäusern.

Verarbeitung	Kennwerte
Wasser vorlegen, Trockenpulver zugeben und mit einem Zwangs- oder Freifallmischer 3 Minuten mischen. Am Objekt vorlegen oder einpressen.	Druckfestigkeit (28d) > 30 N/mm <sup>2</sup> Biegezugfestigkeit (28d) > 6 N/mm <sup>2</sup> Elastizitätsmodul > 26000 N/mm <sup>2</sup> Verarbeitungszeit < 120 min. Ergiebigkeit 600 l/t Sand der Körnung 3 mm
Unter Zugabe von sauberem Wasser von Hand oder im Durchlaufmischer anmischen.	Druckfestigkeit (28d) > 2.5 N/mm <sup>2</sup> Biegezugfestigkeit (28d) > 1 N/mm <sup>2</sup> Verarbeitungszeit < 120 min. Ergiebigkeit 600 l/t Sand der Körnung 3 mm
	Druckfestigkeit (28d) > 3.5 N/mm <sup>2</sup> Biegezugfestigkeit (28d) > 1.5 N/mm <sup>2</sup> Verarbeitungszeit < 120 min. Ergiebigkeit 600 l/t Sand der Körnung 3 mm

Spezielle Naturstein-Mörtel auf Anfrage.



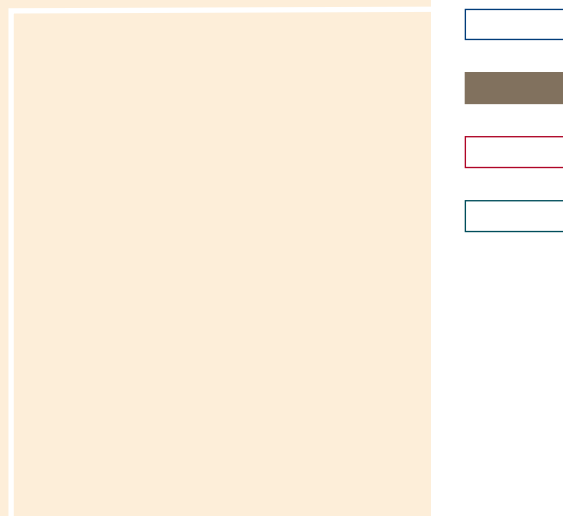
## Pflasterermörtel

Produkt	Gebinde	Anwendung	Eigenschaften
<b>Fixit 581</b>	Sack 40 kg (Palette 25 Sack)  Silo (mit Durchlaufmischer)	<b>Überzugmörtel</b> zum Herstellen von Überzügen (schwimmend oder im Verbund), zum Versetzen diverser Platten, erstellen kleiner Sockel sowie für kleinere Ausbesserungsarbeiten.	Vielseitig einsetzbar
<b>Fixit 583</b>		<b>Bundsteinmörtel</b> zum Vermörteln von Fugen von Bund-, Rand- und Wassersteinen. Auch geeignet für Naturstein-Mauerwerke.	Frostausalzbeständig Geschmeidiger Mörtel Gute Haftung
<b>Fixit 584</b>		<b>Pflastermörtel</b> zum Setzen und Vergiessen von Pflastersteinen sowie für kleinere Überzugsarbeiten geeignet.	Vielseitig einsetzbar
<b>Fixit 585</b>		<b>Der Vergussmörtel</b> für Pflasterungen. Er eignet sich zum Vergiessen von Pflasterstein-Belagsfugen, wenn die Steine im Mörtelbett versetzt oder auch wenn die Steine im Sand oder Splitt verlegt wurden.	Frostausalzbeständig Pumpbar Hohe Fließfähigkeit Einfache Verarbeitbarkeit Ausgezeichnetes Schlammverhalten
<b>Fixit 585 Quick</b>		Der <b>Vergussmörtel</b> für Pflasterungen, die eine frühe Belastbarkeit erfordern.	Frostausalzbeständig Pumpbar Hohe Fließfähigkeit Ausgezeichnetes Schlammverhalten Früh belastbar
<b>Fixit 587</b>	Sack 25 kg (Palette 42 Sack)	<b>Der Schachtversetzmörtel</b> ist ein schnellabbindender zementgebundener Mörtel. Er eignet sich für das Versetzen von Schachtdeckeln oder sonstigen Bauteilen, die innerhalb kürzester Zeit wieder belastet werden.	Frostausalzbeständig Geschmeidiger Mörtel Gute Haftung Konsistenz einstellbar Hohe Früh- und Endfestigkeiten

## Einsatzgebiete

- Die Pflasterermörtel eignen sich zum Verfugen von Neu- und Altpflaster aus Natur- und Betonsteinen.
- z.B. Fussgängerzonen, Gehwege, Einfahrten und Gartenanlagen.

Verarbeitung	Kennwerte
Der Mörtel wird unter Wasserzugabe mit einem Zwangs-, Durchlauf- oder Freifallmischer gemischt und erdfeucht eingebracht.	Druckfestigkeit (28d) > 20 N/mm <sup>2</sup> Trockenrohdichte 1950 kg/m <sup>3</sup> Verarbeitungszeit 90–120 min. Ergiebigkeit 500 l/t Sand der Körnung 0–3 mm
Der Mörtel wird unter Wasserzugabe mit einem Zwangs-, Durchlauf- oder Freifallmischer gemischt. Die Mörtelkonsistenz richtet sich nach der gewünschten Anwendung.	Druckfestigkeit (28d) > 20 N/mm <sup>2</sup> Verarbeitungszeit 90–120 min. Ergiebigkeit 600 l/t Sand der Körnung 0–3 mm
Einsatz als Setzmörtel: Der Mörtel wird mit Wasser gemischt und erdfeucht eingebracht. Einsatz als Vergussmörtel: Der Mörtel wird mit Hilfe von Fließ- und Porenmittel in giessfähiger Konsistenz angemischt und auf dem Pflaster ausgegossen.	Druckfestigkeit (7d) > 30 N/mm <sup>2</sup> Druckfestigkeit (28d) > 45 N/mm <sup>2</sup> Trockenrohdichte 1900–2000 kg/m <sup>3</sup> Verarbeitungszeit 90–120 min. Ergiebigkeit 525 l/t Sand der Körnung 0–3 mm
Der Mörtel wird unter Wasserzugabe mit einem Zwangs- oder Freifallmischer gemischt. Die Wasserzugabe wird auf die gewünschte Konsistenz, zum Einschlämmen bzw. zum Einmassieren abgestimmt.	Druckfestigkeit (28d) > 30 N/mm <sup>2</sup> Verarbeitungszeit 90–120 min. Ergiebigkeit Einschlämmung 600 l/t Einmassieren 550 l/t Sand der Körnung 0–3 mm
Der Mörtel wird unter Wasserzugabe mit einem Zwangs-, Durchlauf- oder Freifallmischer angemischt. Die Wasserzugabe wird auf die gewünschte Konsistenz abgestimmt.	Druckfestigkeit (1d) > 20 N/mm <sup>2</sup> Druckfestigkeit (2d) > 25 N/mm <sup>2</sup> Druckfestigkeit (28d) > 40 N/mm <sup>2</sup> Verarbeitungszeit 90–120 min. Ergiebigkeit 600 l/t Sand der Körnung 0–3 mm
Wasser in einen geeigneten Kübel (Mörtelmulde) vorlegen. Das Pulver begeben und von Hand mischen, bis die gewünschte Konsistenz erreicht ist. Den Mörtel vorgängig mit der Bürste in den Untergrund einmassieren und anschliessend nass-in-nass mit einer Kelle aufbringen.	Druckfestigkeit (2h) > 12 N/mm <sup>2</sup> Druckfestigkeit (6h) > 16 N/mm <sup>2</sup> Druckfestigkeit (1d) > 37 N/mm <sup>2</sup> Druckfestigkeit (28d) > 58 N/mm <sup>2</sup> Biegezugfestigkeit (28d) 7–10 N/mm <sup>2</sup> Verarbeitungszeit 3–10 min. Ergiebigkeit 500 l/t Sand der Körnung < 1 mm



## Fixit – Lieferservice direkt zum Bestimmungsort

Fixit liefert die bestellten Produkte wohin und wann Sie wollen. Dabei ist uns kein Weg zu weit, zu steil oder zu steinig. Mit unserem umfassenden Lieferservice und der Zusammenarbeit mit regionalen Transportunternehmen profitieren Sie von einer kompetenten und prompten Logistikleistung. Fixit-Produkte können Sie auch im ausgesuchten Fachhandel in Ihrer Region direkt beziehen oder liefern lassen.

### Lieferung im Sack oder im Eimer

Die Verpackungseinheiten der Sack- und Eimerware von Fixit sind auf die Bedürfnisse und den Verbrauch am Ort der Verarbeitung abgestimmt. Die Verpackung übernimmt den optimalen Schutz und die Stapelbarkeit des Produktes während der Lagerung und des Transports. Den ökologischen Faktoren, wie einem verantwortungsbewussten Einsatz der Ressourcen und Energieverbrauch bei der Produktion der Verpackung, wird bestmöglich und nach modernsten Erkenntnissen Rechnung getragen.

### Lieferung auf Palette geschrumpft

Zur Stabilisierung der Sack- oder Eimerware während des Transportes kann es notwendig sein, die Lieferung auf der Palette zu schrumpfen. Ein weiterer Vorteil der geschrumpften Palette ist der Schutz vor Witterungseinflüssen bei kurzfristiger Lagerung auf der Baustelle.

### Lieferung im Silo

Für die Verarbeitung von grösseren Volumen von Fixit-Produkten stellen wir unseren Kunden technisch geeignete Silos mit Anschlussmöglichkeiten für Förder- und Mischanlagen zur Verfügung. Eine manuelle Materialbewegung fällt weg. Das Material bleibt bis zum letzten Einsatz witterungsgeschützt und einsatzbereit.

### Lieferung im Silo liegend

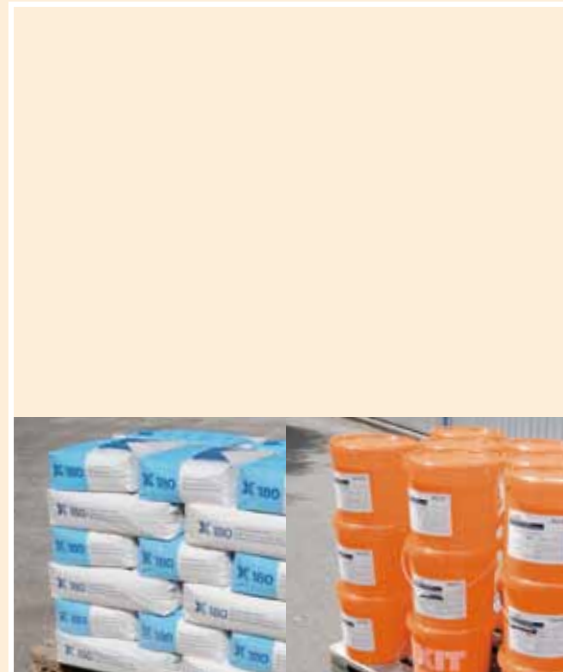
Wo ein Einsatz eines Silos aufgrund der zu verarbeitenden Menge erforderlich ist, aber die äusseren Umstände es nicht erlauben, das Silo in einer aufrechten Stellung zu platzieren, kommt der liegende Silo von Fixit zum Einsatz. Selbst ein Transport an schwer zugänglichen tiefen Durchfahrten ist mit dieser Lösung möglich.

### Lieferung im Big Bag

Falls aufgrund äusserer Gegebenheiten kein LKW eingesetzt werden kann, aber trotzdem grössere Mengen an Baustoffen verarbeitet werden sollen, leistet der Big Bag von Fixit gute Dienste.

### Lieferung mit Heli-Palette

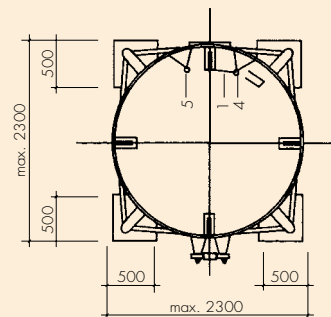
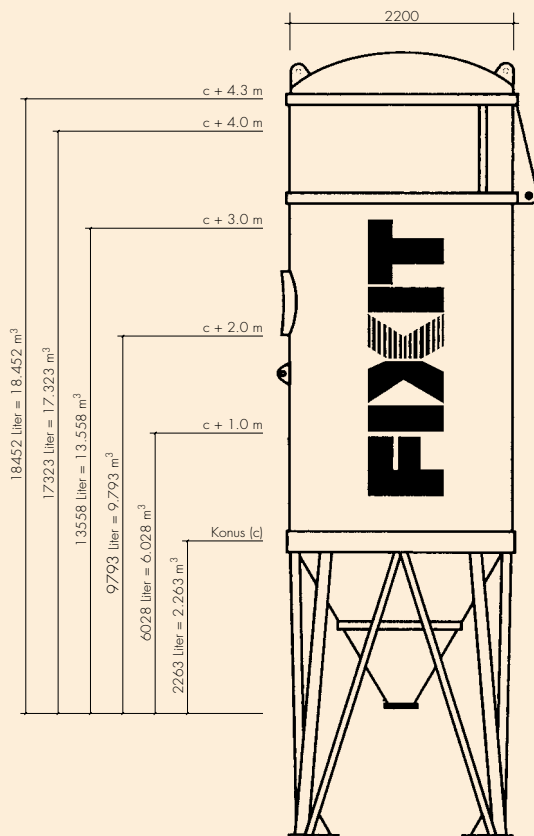
Für den sicheren Transport von Fixit-Produkten an schwer zugängliche Baustellen konfektionieren wir auf Wunsch des Unternehmers spezielle Heli-Paletten.



## Fixit – Silo-Diagramm für 500er Produkte

Siloinhalte in Tonnen

	Fixit 508/516	Fixit 524	Fixit 528	Fixit 530/531	Fixit 565	Fixit 583/585
<b>Schüttdichte t/m<sup>3</sup></b>	1.75	1.56	1.61	1.40	1.48	1.65
<b>Konus (c)</b>	4.0	3.5	3.6	3.2	3.3	3.7
<b>C + 1.0 m</b>	10.5	9.4	9.7	8.5	8.9	9.9
<b>C + 2.0 m</b>	17.1	15.3	15.8	13.7	14.5	16.1
<b>C + 3.0 m</b>	23.7	21.2	21.8	19.0	20.1	22.4
<b>C + 4.0 m</b>	30.3	27.0	27.9	24.3	25.6	28.6
<b>C + 4.3 m</b>	32.3	28.8	29.7	26.0	27.3	30.4



## Fixit Dienstleistungsangebot – Ihr Nutzen

### Beratung und Devisierung

Über 50 gut ausgebildete und praxisorientierte Verkaufsmitarbeiter und Produktspezialisten unterstützen und beraten Unternehmer, Planer und Verarbeiter von Fixit-Produkten in der ganzen Schweiz. Für technische Auskünfte oder auch für komplexe Aufgabenstellungen können unsere Mitarbeiter kontaktiert werden.

### Baustellen-Logistik

Die Baustellen-Logistik der Fixit hält für unsere Kunden produktgerechte Silos, Misch- und Förderanlagen für den effizienten Einsatz und die fachgerechte Verarbeitung der Produkte bereit. Fixit transportiert Ihre Bestellung nach Ihren Bedürfnissen im Silo, auf Paletten, Heli-Paletten oder in Big Bags direkt auf die Baustelle. Mit unseren Systemlösungen erfüllen wir auch noch so hohe logistische Anforderungen.

### Baustellen-Unterstützung

Ein Team von Spezialisten im Innen- und Aussendienst ist zuständig für Objektanalysen auf der Baustelle und die Planung von wirtschaftlichen und technischen Systemvarianten. Unsere erfahrenen Berater sind mit modernsten Messgeräten ausgerüstet, um vorbeugende Massnahmen zur Vermeidung von Bauschäden und Komplikationen bei Verputzarbeiten zu empfehlen. Bei Objekten, welche renoviert oder saniert werden sollen, unterstützen wir Sie in der optimalen Vorgehensweise.

### Anwendungs- und Produktschulung

Fixit bietet Schulungen und Seminare für Verarbeiter, Händler und Architekten. Informationen aus erster Hand machen sie vertraut mit Produkten, Anwendungstechniken und Neuentwicklungen. Die fachliche Anleitung für die Anwendung der Produkte wird auf den Verpackungen und in den Produkt-Informationen weitergeführt.

## Fixit Vollsortiment – Ihre Produktwahl aus Schweizer Produktion

### ● Putzsysteme

- Weissputze, Glätter, Gipsgrundputze
- Restaurierungs- und Sanierungsprodukte
- Haftschichten
- Bauspezialitäten
- Spachtel, Kleber
- Grundierungen und Mörtelzusätze
- Kalk-Zementgrundputze
- Deckputze organisch und mineralisch

### ● Beton und Mörtel

- Zement-Mauermörtel
- Sichtmauermörtel
- Natursteinfugenmörtel
- Bundsteinmörtel
- Pflästerer- und Vergussmörtel
- Dünnbettmörtel
- Überzugsmörtel
- Trockenbeton
- Spritzmörtel
- Spritzbeton
- Injektionsmörtel
- Ankermörtel

### ● Bodensysteme

- Calciumsulfat-Fliessestrich
- Zementestrich
- Trittschall- und Wärmedämm-Schüttung
- Leichtestrich-Trockenschüttung

### ● Verputzte Aussenwärmedämmung

- Polystyrol-System
- Steinwolle-System
- Holzfaserplatten-System

**Die Angaben in dieser Fachinformation haben beratenden Charakter. Rechtsverbindlichkeiten können daraus nicht abgeleitet werden. Ersetzt alle früheren Fachinformationen.**

### Ihr Kontakt zu den regionalen Verkaufsbüros der Fixit AG

Region West: 1880 Bex VD, Tel 024 463 05 45, Fax 024 463 05 46, ventes@fixit.ch

Region Mitte: 5113 Holderbank AG, Tel 062 887 53 63, Fax 062 887 53 53, info@fixit.ch

Region Ost: 7204 Untervaz GR, Tel 081 300 06 66, Fax 081 300 06 60, info.untervaz@fixit.ch