

The logo for RÖFIX, featuring the brand name in a bold, orange, sans-serif font. The 'R' is stylized with a vertical bar on its left side. A registered trademark symbol (®) is located at the top right of the 'X'.

Bauen mit System

A high-angle, close-up photograph of a concrete surface being poured. The concrete is a light grey color and has a highly textured, almost liquid appearance with many small, circular air bubbles and ripples. A dark, cylindrical object, likely a pipe or a tool, is visible on the right side, partially submerged in the concrete. The overall scene is dynamic and captures the moment of the concrete being laid out.

RÖFIX POR®

Schaummörtel im Innenbereich / Schaumbeton im Aussenbereich

Für Planer und Verarbeiter





Inhalt

RÖFIXPOR®Schaummörtel.....	2-3
Einsatzgebiete.....	4-5
Untergründe.....	6-7
Vorbereitung, Ausführung und Verarbeitung.....	8-9
Technische Daten für den Planer.....	10-11
Detailzeichnungen.....	12-14
Systemaufbau.....	15
Lösungen für den Aussenbereich.....	16



Der RÖFIX POR® Schaummörtel ist eine leichte und isolierende Ausgleichsmasse zum Höhenausgleich. Er kann als Wärmedämmung, als Ausfüllmasse oder im Schallschutz verwendet werden.

RÖFIX POR® Schaummörtel

Vorteile auf einen Blick

Transport und Logistik

- Für die Verarbeitung sind keine grossen Baumaschinen und Baugeräte nötig (kein Abfall durch Verpackungen)
- Mit dem vor Ort eingesetzten Schaumbildner reduziert sich der Transportaufwand um etwa 3/4
- Einfache Transportlogistik
- Geringer Platzbedarf beim Einbau auf der Baustelle
- Hohe Einbau-m³-Leistung pro Stunde



Zulassung / Zusammensetzung

RÖFIX POR® Schaummörtel beinhaltet Zement und Feinsande, und wird mit einem umweltfreundlichen Hochleistungsschaummittel hergestellt.

Zulassung vom IBR-Institut für Baubiologie Rosenheim enthält folgende Kriterien:

- Radon Belastung geprüft und unbedenklich
- Biozid-, HOV und Phthalatfrei
- VOC frei und somit gesundheitlich bedenkenlos
- Keine Belastung für die Umwelt
- IBR zertifiziert

Nachhaltigkeit und Ökologie

- Durch seine mineralische Zusammensetzung ist RÖFIX POR® Schaummörtel auch in der Denkmalpflege einsetzbar
- IBR zertifiziert
- Trittschalldämmung durch EMPA geprüft
- Biologisch einwandfrei und vom baubiologischen Institut geprüft – für den Innenbereich geeignet
- Nicht brennbar A1 und somit überall einsetzbar
- Einfache Entsorgung beim Rückbau
- POR 8040 
- POR 8080 



Zusammen mit Wasser und dem Schaumbildner wird das Material vom Silo direkt im Schlauch auf den vorbereiteten Boden aufgebracht. Das Tragen und Verteilen mit Schaufeln erübrigt sich, weil sich der RÖFIX POR® Schaummörtel mit seiner dünnen Konsistenz einfach und mühelos mit hoher Einbauleistung ausgleicht.



Verarbeitungs-Video

Einbau und Verarbeitung

- Muss nicht verdichtet werden
- Schichtstärken von 5–80 cm pro Arbeitsgang sind möglich (je nach Produkt- und Trockenrohddichte)
- Sehr hohe Einbauleistung (je nach Baustellenbedingungen, Rohddichte und Einbauhöhe, sind Einbauleistungen bis zu 22 m³/Std. möglich)
- Messgenaue Einbauhöhen
- Oberflächen schleifbar
- Nach ca. 24 h bei 20 °C begehbar
- Wärmedämmend λ 0,06 – 0,96 W/mK
- Austrocknungszeiten bei RÖFIX POR® 8020 bis RÖFIX POR® 8060 (Faustregel 1 Woche bei 10 cm)
- Austrocknungszeiten bei RÖFIX POR® 8080 bis RÖFIX POR® 8120 (Faustregel 3–4 Wochen bei 10 cm)
- Förderweiten bis zu einer Distanz von ca. 100 m und einer Höhe von ca. 8 Geschossen möglich
- Gefälle bis 4 % möglich (eventuell nachschleifen)

Hinweis

Bei RÖFIX POR® Spezialanwendungen wie Kanalverfüllungen, sehr grossen Fülletappen oder anderen speziellen Baustellenanwendungen beraten wir Sie gerne persönlich.

Einsatzgebiete

RÖFIX POR® 8020–8140 Innenbereich

Mögliche Flächenbelastungen

Bezeichnung	Trockenrohrdichte	Flächenbelastung
RÖFIX POR® 8020	200 kg/m ³	ca. 500 kg/m ²
RÖFIX POR® 8030	300 kg/m ³	ca. 750 kg/m ²
RÖFIX POR® 8040	400 kg/m ³	ca. 1000 kg/m ²
RÖFIX POR® 8060	600 kg/m ³	ca. 1500 kg/m ²
RÖFIX POR® 8080	800 kg/m ³	ca. 2000 kg/m ²
RÖFIX POR® 8100	1000 kg/m ³	ca. 2500 kg/m ²
RÖFIX POR® 8120	1200 kg/m ³	ca. 3000 kg/m ²
RÖFIX POR® 8140	1400 kg/m ³	ca. 3500 kg/m ²

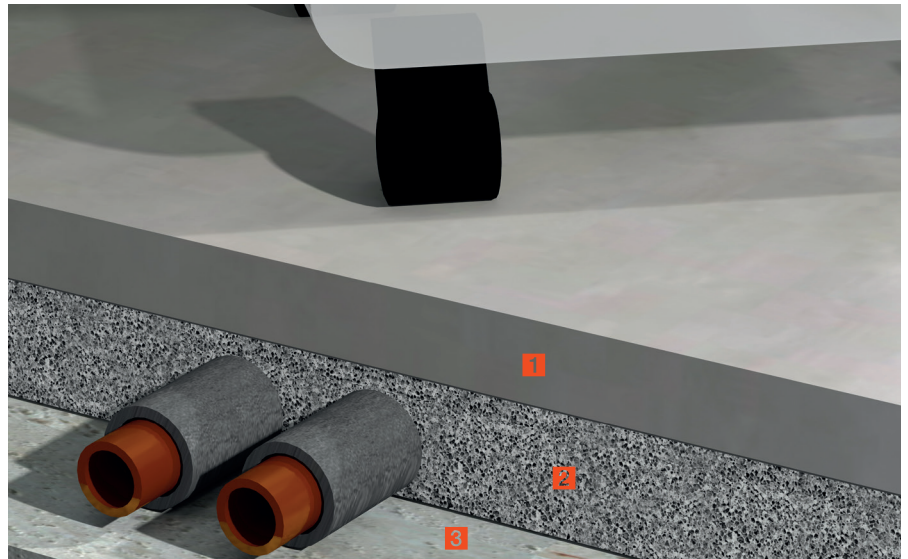


Fachgerechter Unterbodenausgleich

Der RÖFIX POR® Schaummörtel wurde konzipiert, um eine gebundene Form eines Unterbodenausgleiches im eingebauten Zustand zu erfüllen. Die fließfähige, feinporige sowie feinkörnige Konsistenz des RÖFIX POR® Schaummörtels umschliesst die Installationsleitungen vollständig und hinterfüllt die eventuell vorliegenden aber unsichtbaren Hohlräume. Ein aufwändiges Einschneiden von Styropor und Einbringen von Schüttungen entfällt.

Aufbau mit RÖFIX POR® Schaummörtel:

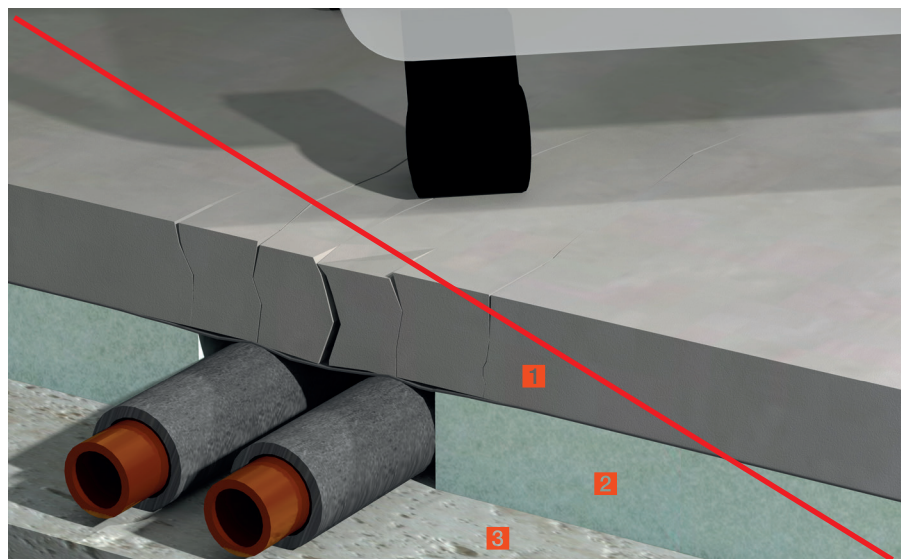
- 1 Fussbodenaufbau
- 2 RÖFIX POR® Schaummörtel
- 3 Rohboden



Falls Rohrleitungen auf dem tragenden Untergrund verlegt sind, müssen diese mechanisch befestigt sein. Durch einen Ausgleich ist wieder eine ebene Oberfläche zur Aufnahme der Dämmschicht zu schaffen.

Aufbau mit Styropor:

- 1 Fussbodenaufbau
- 2 Styropor
- 3 Rohboden



Nicht fachgerechte Ausführungen können zu massiver Rissbildung und Beschädigung der Installationen führen.

RÖFIX POR® 8020–8140 Innenbereich

Anwendungsbereich im Innenbereich als Bodenausgleich

Der RÖFIX POR® Schaummörtel kann im Innenbereich bei folgendem Bodenausgleich eingesetzt werden:

- Auf Beton-Geschossdecken
- Auf Holzbalkendecken
- Auf vorbetonierten Hourdisdecken
- Als Ausgleichsschicht für unebene Böden
- Bei gemauerten Gewölben
- Zum Verfüllen von Aussparungen, Kanälen, alte Leitungen, Schwimmbäder etc.

Produkte	Zertifikate	Anwendung
RÖFIX POR® 8020		Isolation, Verfüllmaterial
RÖFIX POR® 8030		Isolation, Verfüllmaterial
RÖFIX POR® 8040		Isolation, Verfüllmaterial
RÖFIX POR® 8060		Verfüllmaterial (Kundenwunsch) -> ev. spez. Festigkeitsanforderungen
RÖFIX POR® 8080		Verfüllmaterial (Kundenwunsch) -> ev. spez. Festigkeitsanforderungen
RÖFIX POR® 8100		Verfüllmaterial (Kundenwunsch) -> ev. spez. Festigkeitsanforderungen
RÖFIX POR® 8120		Schallschutz beim Holzbau

IBR-Prüfsiegel: Eine Fülle an Fachwissen rund um die Risiken von Umweltgiften ist nötig, um eine Orientierung zu haben, welche Produkte baubiologisch unbedenklich sind und welche nicht. Das Bewusstsein und die Aufmerksamkeit dafür ist bei Verbrauchern und Herstellern stark gestiegen.

Der RÖFIX POR® Schaummörtel hat das IBR-Prüfsiegel „Geprüft und empfohlen vom Institut für Baubiologie“ bekommen. Es dient weiters als gute Orientierung und Vergleich zum Markt.



RÖFIX POR® Einbau auf Holzbalkendecke

Vorteile gegenüber anderen Ausgleichsschüttungen

Angaben	RÖFIX POR®	gebundene Leichtschüttung	trockene Leichtschüttung	Splittschüttung
Folie verlegen	ja	ja	ja	ja
Abschalen	ja	ja	ja	ja
Platzbedarf auf Baustelle	klein	klein bis gross	klein bis gross	gross
Abladeort bis Einbau	Silo und Schlauch	Tragen	Tragen	mit Pumpen
Einbauhöhe	Laser	Latte und Laser	Latte und Laser	Latte und Laser
Anmischen	maschinell mit Silo	manuell	-	mit Pumpe
Verarbeitung	Schwabbelstange	Latte	Latte und Schutzmaske/ evt. Verdichtung	Latte, Schaufel, Schutzmaske
Begehbar	1–2 Tage mit Teillasten	nur leicht begehbar, keine Lasten	nicht möglich	nur leicht begehbar, keine Lasten

Untergründe

RÖFIX POR® 8020–8140 Innenbereich

Planung und Ausführung

Vor einem geplanten RÖFIX POR® Einbau sind die Untergründe und Baustellen-Gegebenheiten vor Ort zu beurteilen. Die nötigen Vorbereitungen, wie Baustellen-Einrichtung, Baustellenplanung (Sperrzeiten nach dem POR® Einbau), sowie die Untergrund-Vorbereitungen sind vorgängig sicher zu stellen.

Vor der Ausführung und bei der Planung ist je nach Untergrund eine PE-Folie vollflächig anzubringen oder vergleichbare Massnahmen durchzuführen.

- Im Generellen gilt jedoch, dass bei saugenden Untergründen eine Trennschicht eingebaut werden muss.
- Bei kritischen Untergründen oder bewohnten Objekten sind spezielle Massnahmen zu planen.

Wichtig

Im Generellen gilt, dass bei saugenden Untergründen eine Trennschicht eingebaut oder diese stark vorgängig sicher zu stellen muss.

Bei kritischen Untergründen oder bewohnten Objekten sind spezielle Massnahmen zu planen. RÖFIX AG und Ihr Fachunternehmer unterstützen sie gerne bei der Beratung vor Ort.

Untergrund	PE-Folie	Massnahme/Hinweise
Geröll sickerfähig	ja	PE Folie einfach verlegt
Looser Bauschutt	nein	Bauschutt entfernen
Staub	nein	Staub entfernen
Bituminöse Abdichtung	nein	keine Massnahme erforderlich
Hourdisböden betonierte	ja	PE-Folie einfach verlegt
Holzbalkendecken	ja	PE Folie doppelt verlegen
Bestehende Unterlagsböden	nein*	Beurteilung vor Ort
OSB Platte/Spanplatte	ja	PE Folie doppelt verlegen
Keramische Platten	nein	keine Massnahmen erforderlich
Parkett	ja	PE-Folie einfach verlegt je nach Parkett Typ
Teppich/Novilon	nein	Belag entfernen
Epoxidbeschichtung	nein	keine weiteren Massnahmen
Erdreich nicht abgedichtet	ja	PE Folie oder vorgängig abdichten
Alter Beton stark saugend	ja*	PE Folie einlagig verlegen
Bestehender neuer Beton (Neubau)	nein*	Untergrund vornässen
Magerbeton / Sickerbeton / Monokernbeton	ja*	PE Folie verlegen
Kalksandstein Mauerwerk saugend	ja	PE Folie an Wänden besfestigen
Backsteinmauerwerk saugend	ja	PE Folie an Wänden besfestigen

* Bei Spezial-Lösungen beraten wir Sie gerne persönlich.

Hinweis zum Schützen von Bauteilen auf der Baustelle

- Fensterrahmen und Fensterscheiben müssen vor Verschmutzungen geschützt werden
- Sichtmauerwerke und Sichtbetone müssen abgedeckt werden

Zusätzliche Abdichtungs-Massnahmen sind bei Deckendurchbrüchen, Aussparungen, Steigrohren, Steigleitungen und in den Randzonen vorzusehen. Es wird empfohlen, während des Einbaus die Dichtigkeit der Einbauflächen zu überwachen.

RÖFIX POR® 8020-8140 Innenbereich

Planung und Ausführung



Beton mehrmals gut vornässen



Abdichtung der Schalungen mit Schnellmörtel oder Bauschaum



Abdecken mit PE-Folie (doppelt) bei bewohnten Objekten



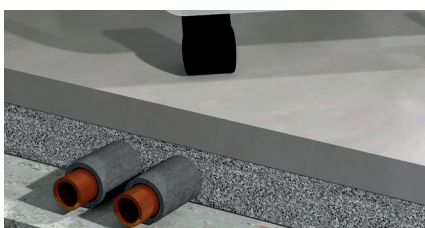
Kalksandsteinwände stark saugend, mit PE-Folie abkleben



Flächen vorgängig mit PE-Folie abkleben



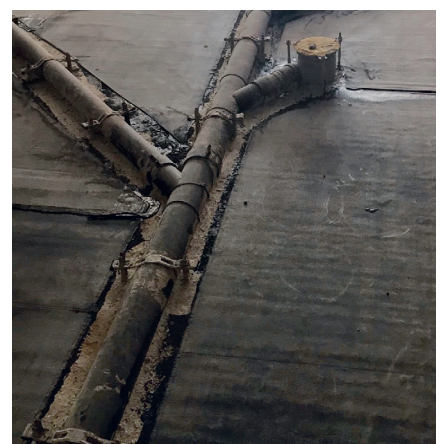
Alter, stark saugender Beton: PE-Folie oder mehrtägiges benetzen mit Wasser



Holzbalkendecke mit PE-Folie (doppelt verlegt)



Abdichten der Elektro- und Steigleitungen - Schnellmörtel / PU Schaum



Bituminöse Abdichtung - keine Massnahmen nötig

Vorbereitung, Ausführung und Verarbeitung

RÖFIX POR® 8020–8140 Innenbereich

Silo- und Logistik, Zufahrt

Um einen reibungslosen Ablauf, vor, während und nach dem Einbau von RÖFIX POR® zu garantieren, sind die folgenden Punkte einzuhalten.

- Zufahrt muss mit 4-Achs-LKW möglich sein
- Die Strasse muss mit mindestens 18 Tonnen befahrbar sein und eine Durchgangshöhe von mindestens 4 m aufweisen, Breite mind. 2,60 m.
- Mulde bereitstellen für die Reinigung der Maschine

« Wichtig: Der Verarbeiter muss während des Einbaus sicherstellen, dass alle Folien und Steigleitungen dauerhaft dicht sind. »



Silostandplatz

- Mind. 4 m x 4 m
- Abklärungen mit Anwohnern oder der Gemeinde sind durch den Bauherren zu machen

Stromanschluss für Silotechnik

- Steckertyp = 1x Euro CEE
- Absicherung für Hicomp 32 Ampère
- Distanz höchstens 50 m ab Silostandort
- Distanz vom Stromanschluss zum Silo maximal 50 m

Wasseranschluss

- Zuleitung: ¾" oder 1" / Hydrant
- Druck: mind. 5 Bar auf ¾"-Zoll
- Falls der Wasseranschluss beim Hausanschluss ungenügend ist, muss eine Bewilligung für die Benützung eines Hydranten eingeholt werden
- Siloeinbau: Entnahmemenge von ca. 3000-4000 l/h
- Handeinbau: Entnahmemenge von ca. 1600-2200 l/h

Einbau

- Eingebrachter RÖFIX POR® wird mittels Schwabbelstange abgezogen, wodurch sich der RÖFIX POR® ausnivelliert
- Abschaltungen / Raum- Flächenabschlüsse können am folgenden Tag entfernt werden

Material	m³/h	
RÖFIX POR® 8020	18-22	Max. Maschinenleistung pro Stunde pro Einbaufeld, Feldeinteilungen sind zu planen und vor Ort zu besprechen.
RÖFIX POR® 8030	18-22	
RÖFIX POR® 8040	18-22	
RÖFIX POR® 8060	14-17	
RÖFIX POR® 8080	14-17	
RÖFIX POR® 8100	9-12	
RÖFIX POR® 8120	6-9	
RÖFIX POR® 8140	6-9	



RÖFIX POR® 8020–8140 Innenbereich

Vorbereitungen auf der Baustelle

Einbauhöhen beachten

- Meterriss: in jedem Raum (alle 2–3 Meter)
- Mindest-Schichtdicke bei allen Qualitäten von mindestens 5 cm
- „Überhöhen“ in zwei Etappen giessen

Werkzeug

- Sonstige Hilfsmittel vorbereiten (Laser, Böckli, Schwabbelstange, Mess-Stock...)
-
-
-
-

Feldeinteilungen / Abschalungen

- Feldeinteilungen sind zu planen und vor Ort zu bestimmen
- Sie sind abhängig von der max. Maschinenleistung pro Stunde und Einbaufeld
- Feldgrößen sind bis max. 1 Std. gemäss Leistungstabelle befüllbar

Untergrund

- Bei stark- oder verschieden- saugenden Untergründen wie Beton, Backstein und Kalksteinwänden, muss die Fläche vorgängig vorgehäst (keine Pfützenbildung) oder eine PE-Folie verlegt werden
- Zur Vermeidung des Wegfliessens müssen alle Aussparungen sauber abgedichtet sein
- Kabel und Rohrleitungen gegen Auftrieb sichern



Nachbehandlung / Belegbarkeit

- Begehbar nach 1–2 Tagen
- Austrocknungszeiten bei RÖFIX POR® 8020 bis RÖFIX POR® 8060 (Faustregel 1 Woche bei 10 cm)
- Austrocknungszeiten bei RÖFIX POR® 8080 bis RÖFIX POR® 8120 (Faustregel 3–4 Wochen bei 10 cm)
- Eine zweite Schicht kann am nächsten Tag eingebracht werden
- Nachschleifen mit Bodenschleifmaschine möglich

Hinweis zum Schützen von Bauteilen auf der Baustelle

- Fensterrahmen und Fensterscheiben müssen vor Verschmutzungen geschützt werden
- Sichtmauerwerke und Sichtbetone müssen abgedeckt werden

Zusätzliche Abdichtungs-Massnahmen sind bei Deckendurchbrüchen, Aussparungen, Steigrohren, Steigleitungen und in den Randzonen vorzusehen. Es wird empfohlen, während des Einbaus die Dichtigkeit der Einbauflächen zu überwachen.

« Wichtig: Bei Umbauten in bewohnten Häusern und Wohnungen, empfehlen wir eine doppelte Verlegung der Folie. Auf besondere Sorgfalt bei der Verklebung der Anschlüsse und Rohrdurchdringungen ist zu achten. »

Technische Daten für den Planer

RÖFIX POR® 8020–8140 Innenbereich

Technische Werte

Produkt	Rohdichte	Flächenbelastung	mind. Schichtdicke	Richtwerte für Schichtdicken in einem Arbeitsgang	Druckfestigkeit	Biegezug	E-Modul	Wärmeleitzahl	Belegereife (Gew.%)
RÖFIX POR® 8020	200 kg/m ³	ca. 500 kg/m ²	5 cm	80 cm	0,25 N/mm ²	N.M.	200 N/mm ²	0,06 W/mk	32 %
RÖFIX POR® 8030	300 kg/m ³	ca. 750 kg/m ²	5 cm	80 cm	0,40 N/mm ²	N.M.	600 N/mm ²	0,08 W/mk	21 %
RÖFIX POR® 8040	400 kg/m ³	ca. 1000 kg/m ²	5 cm	80 cm	0,80 N/mm ²	0,3 N/mm ²	1000 N/mm ²	0,097 W/mk	16 %
RÖFIX POR® 8060	600 kg/m ³	ca. 1500 kg/m ²	5 cm	80 cm	2,10 N/mm ²	0,4 N/mm ²	2200 N/mm ²	0,18 W/mk	11 %
RÖFIX POR® 8080	800 kg/m ³	ca. 2000 kg/m ²	5 cm	40 cm	4,00 N/mm ²	1,4 N/mm ²	4000 N/mm ²	0,22 W/mk	8 %
RÖFIX POR® 8100	1000 kg/m ³	ca. 2500 kg/m ²	5 cm	30 cm	7,00 N/mm ²	2,3 N/mm ²	6000 N/mm ²	0,39 W/mk	7 %
RÖFIX POR® 8120	1200 kg/m ³	ca. 3000 kg/m ²	5 cm	20 cm	10,00 N/mm ²	2,6 N/mm ²	9000 N/mm ²	0,61 W/mk	5 %
RÖFIX POR® 8140	1400 kg/m ³	ca. 3500 kg/m ²	5 cm	20 cm	17,00 N/mm ²	3,0 N/mm ²	14000 N/mm ²	0,96 W/mk	4 %

N.M. = nicht messbar

Trittschall nach SIA 181 – Schallschutz im Hochbau

Mindestanforderungen an Trittschall bei Umbauten gemäss SIA 181 Schallschutz im Hochbau um 2 dB erhöht (angepasst).

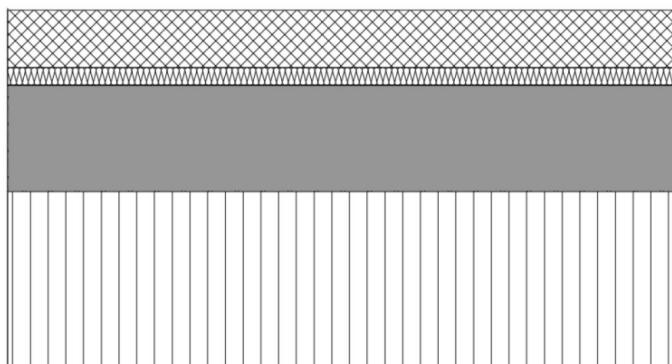
Lärmbelastung	klein	mässig	stark	sehr stark
Beispiele	Archiv-,Warte- und Leseraum	Wohn- und Schlafrum, Küche, Bad, Büro, Korridor, etc.	Restaurant, Saal, Schulzimmer, Kinderkrippe, Kindergarten, Musikübungsraum, etc.	Unter Stufe stark, wenn diese auch in der Nacht von 19:00 Uhr bis 08:00 Uhr vorkommen
Lärmempfindlichkeit	Anforderungswerte L			
gering	65 dB	60 dB	55 dB	50 dB
mittel	60 dB	55 dB	50 dB	45 dB
hoch	55 dB	55 dB	45 dB	40 dB

gering Räume für vorwiegend manuelle Tätigkeiten
 mittel Räume für Wohnen, Schlafen und für geistige Arbeiten
 hoch Räume für Benützer mit besonders hohem Ruhebedürfnis

Luftschall je höher das Dämmmass, desto besser der Schallschutz
 Trittschall je tiefer das Dämmmass, desto besser der Schallschutz
 Dynamische Steifigkeit je kleiner die dynamische Steifigkeit, desto besser die Dämmung

RÖFIX POR® Schaummörtel als Trittschallverbessernde Ausgleichsschüttung

POR® Schaummörtel kann den Trittschall entscheidend verbessern. Der einfache maschinelle Einbau des Schaummörtels spricht für den Einsatz von RÖFIX POR® Schaummörtel im Schallschutz.



RÖFIX Bodenaufbau mit Fliessestrich ca. 65 mm,
 Glaswolle Brumma Isoroll ca. 30/37 mm

RÖFIX Schaummörtel POR® 8080 bis 8120 ca. 120 mm

Brettstapeldecke ca. 200 mm

«Wir unterstützen sie gerne bei der Planung im Schallschutz mit unserem RÖFIX POR® Schaummörtel mit den Rohdichten von 800 kg/m³ bis 1200 kg/m³ (POR® 8080 – 8120).»

RÖFIX POR® 8020–8140 Innenbereich



U-Werte im Erdreich nach SIA 380/1

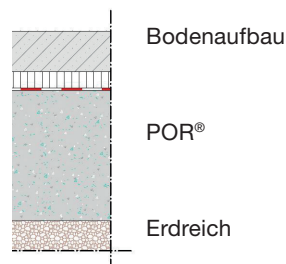
Neben der Abdichtung, dem kompletten Aufbau und dem Radonwert, stellt sich die Frage zuerst nach dem U-Wert. Für Böden im Erdreich sind verschiedene U-Werte ohne zusätzlicher Dämmung möglich.

Tabelle gemäss SIA 380/1 Heizwärmebedarf

Bauteile	Grenzwerte U-Werte in W/(m²K)	
	Aussenklima oder weniger als 2 Meter im Erdreich	unbeheizte Räume oder mehr als 2 Meter im Erdreich
Opake Bauteile (Dach, Decke, Wand, Boden)	0,25	0,28

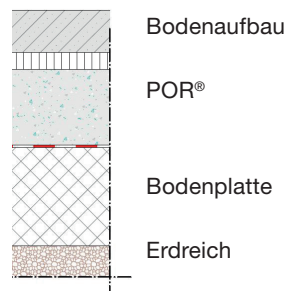
U-Werte für Böden im Erdreich ohne Dämm- und Bodenplatte

Produkt	SIA Werte (380/1)		Das Gebäudeprogramm	
	Aussenklima oder < 2 Meter im Erdreich [0,25 W/(m²K)]	unbeheizte Räume oder > 2 Meter im Erdreich [0,28 W/(m²K)]	Aussenklima oder < 2 Meter im Erdreich [0,2 W/(m²K)]	unbeheizte Räume oder > 2 Meter im Erdreich [0,25 W/(m²K)]
RÖFIX POR® 8020	17 cm	15 cm	23 cm	17 cm
RÖFIX POR® 8040	23 cm	19 cm	30 cm	23 cm
RÖFIX POR® 8060	28 cm	24 cm	38 cm	28 cm



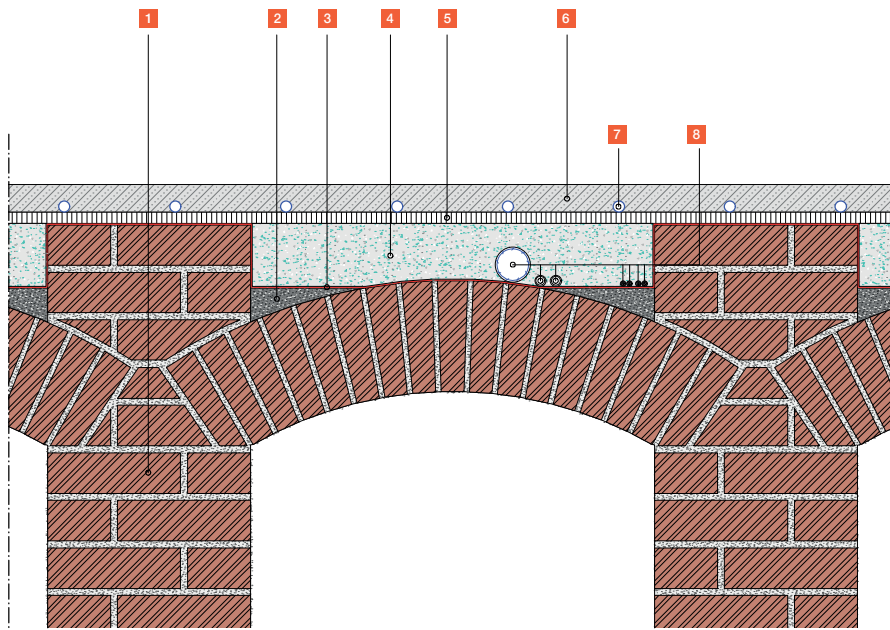
U-Werte für Böden im Erdreich auf bestehender Bodenplatte 20 cm

Produkt	SIA Werte (380/1)		Das Gebäudeprogramm	
	Aussenklima oder < 2 Meter im Erdreich [0,25 W/(m²K)]	unbeheizte Räume oder > 2 Meter im Erdreich [0,28 W/(m²K)]	Aussenklima oder < 2 Meter im Erdreich [0,2 W/(m²K)]	unbeheizte Räume oder > 2 Meter im Erdreich [0,25 W/(m²K)]
RÖFIX POR® 8020	17 cm	14 cm	22 cm	17 cm
RÖFIX POR® 8030	22 cm	19 cm	30 cm	22 cm



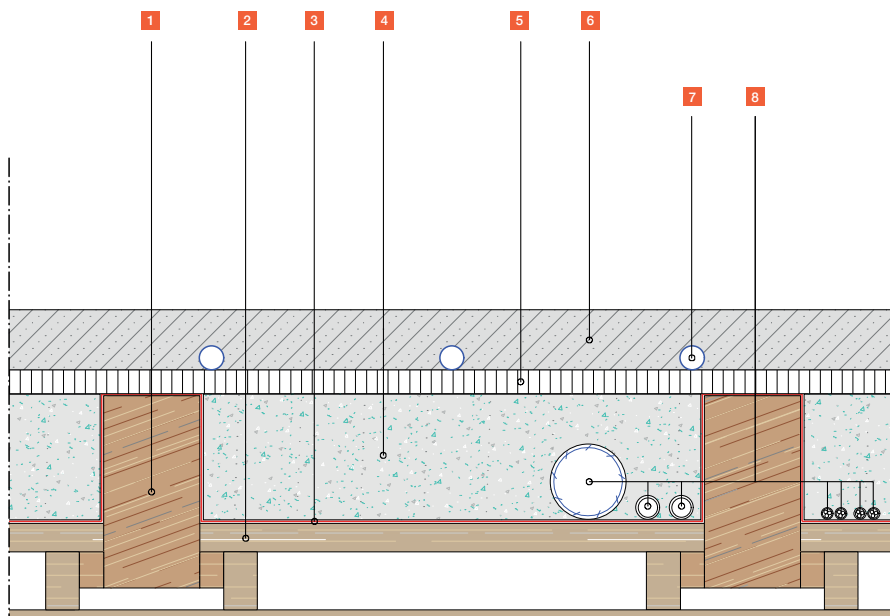
Detailzeichnungen

Aufbau Gewölbe gemauert und Schaummörtel POR®



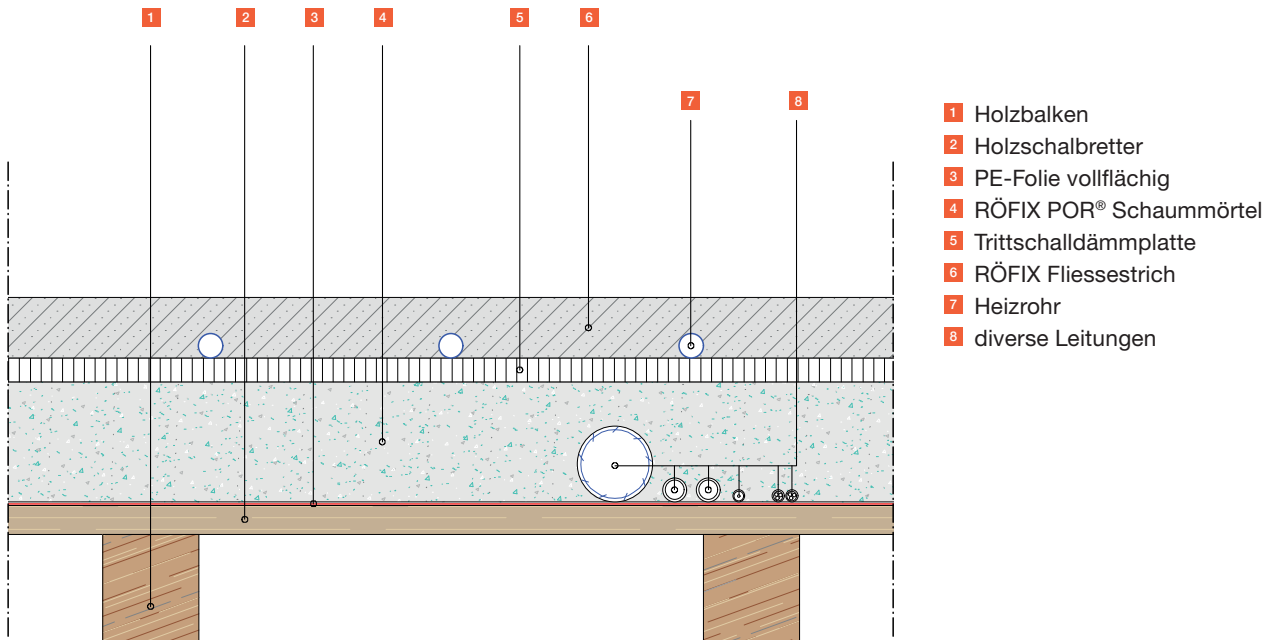
- 1 Gewölbe gemauert
- 2 Zwickelbeton
- 3 PE-Folie vollflächig
- 4 RÖFIX POR® Schaummörtel
- 5 Trittschalldämmplatte
- 6 RÖFIX Fliessestrich
- 7 Heizrohr
- 8 diverse Leitungen

Aufbau Holzdecken mit Blindboden und Schaummörtel POR®

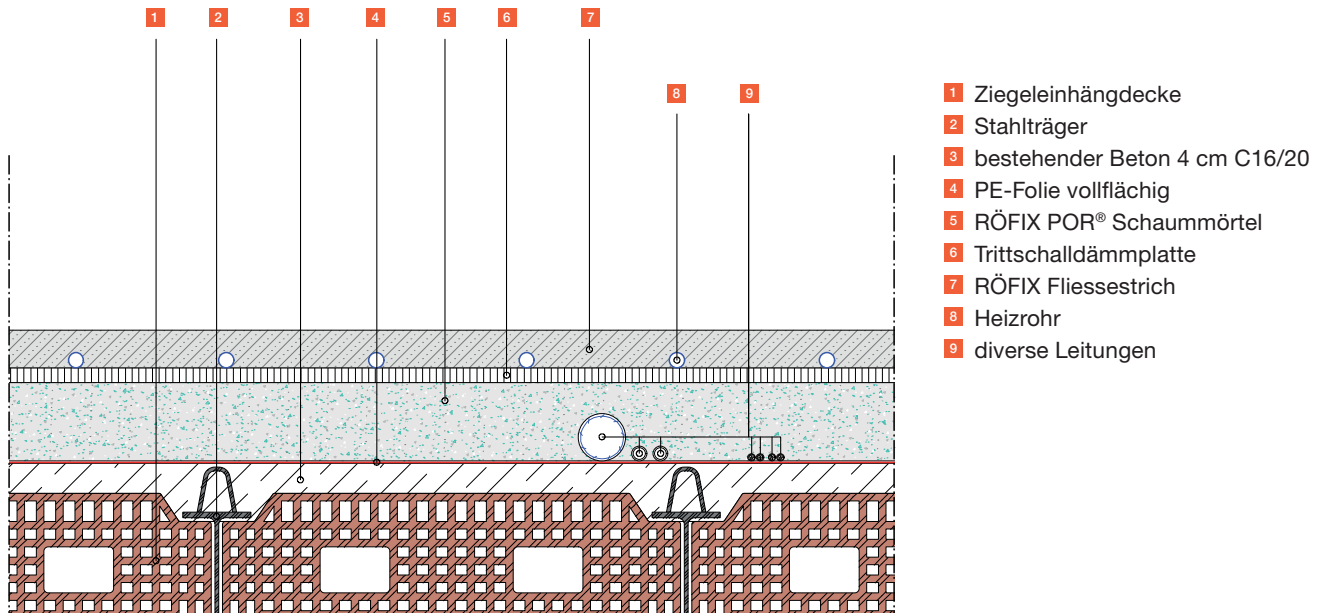


- 1 Holzbalken
- 2 Holzschalbretter
- 3 PE-Folie vollflächig
- 4 RÖFIX POR® Schaummörtel
- 5 Trittschalldämmplatte
- 6 RÖFIX Fliessestrich
- 7 Heizrohr
- 8 diverse Leitungen

Aufbau Holzdecken mit Sichtbalken und Schaummörtel POR®

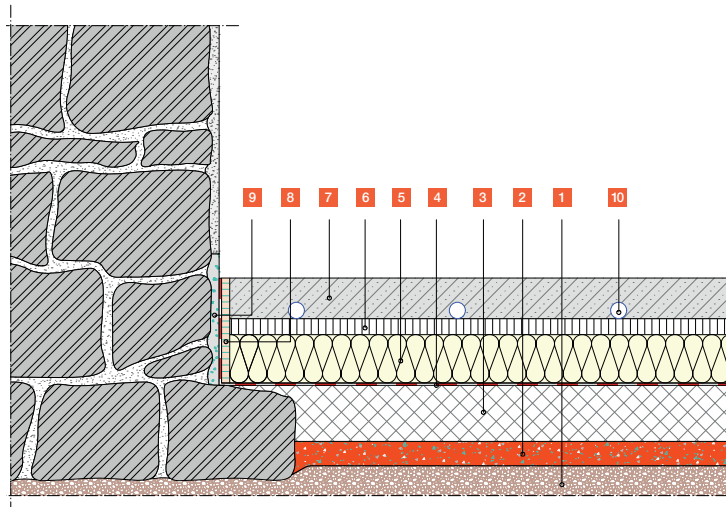


Aufbau Hourdisdecken gerade und Schaummörtel POR®



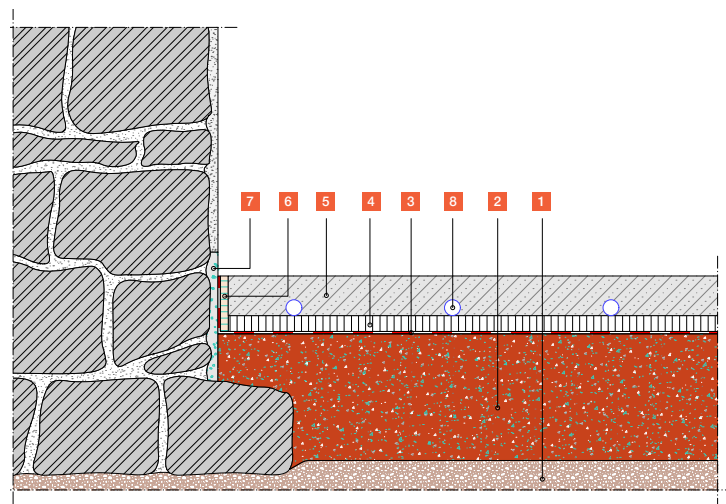
Detailzeichnungen

Aufbau Natursteinwand Schaummörtel POR® als Sauberkeitsschicht und Dämmung unter der Bodenplatte auf Erdreich



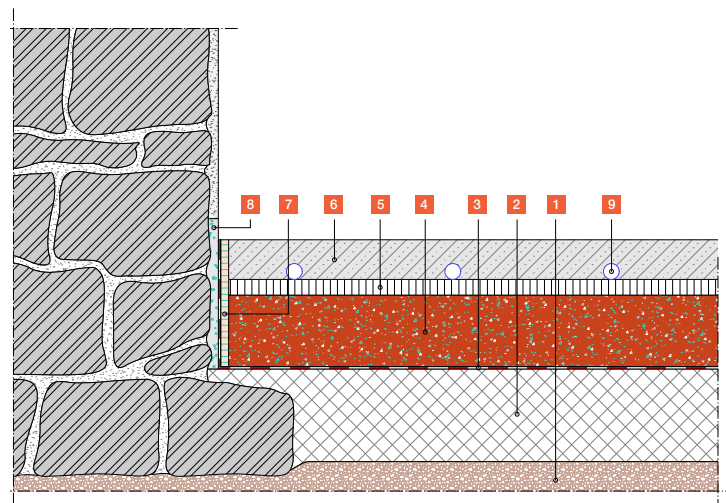
- 1 Erdreich (nicht saugend)
- 2 **RÖFIX POR® Schaummörtel als Sauberkeitsschicht und Dämmung**
- 3 Bodenplatte
- 4 Abdichtung Bitumenbahn
- 5 Wärmedämmplatte
- 6 Trittschalldämmplatte
- 7 RÖFIX Fliesestrich
- 8 Randdämmstreifen
- 9 Sperrputz
- 10 Heizrohr

Aufbau Natursteinwand Schaummörtel POR® als Sauberkeitsschicht und Dämmung auf Erdreich



- 1 Erdreich (nicht saugend)
- 2 **RÖFIX POR® Schaummörtel als Sauberkeitsschicht und Dämmung**
- 3 Abdichtung Bitumenbahn
- 4 Trittschalldämmplatte
- 5 RÖFIX Fliesestrich
- 6 Randdämmstreifen
- 7 Sperrputz
- 8 Heizrohr

Aufbau Natursteinwand Schaummörtel POR® als Dämmung auf bestehender Bodenplatte

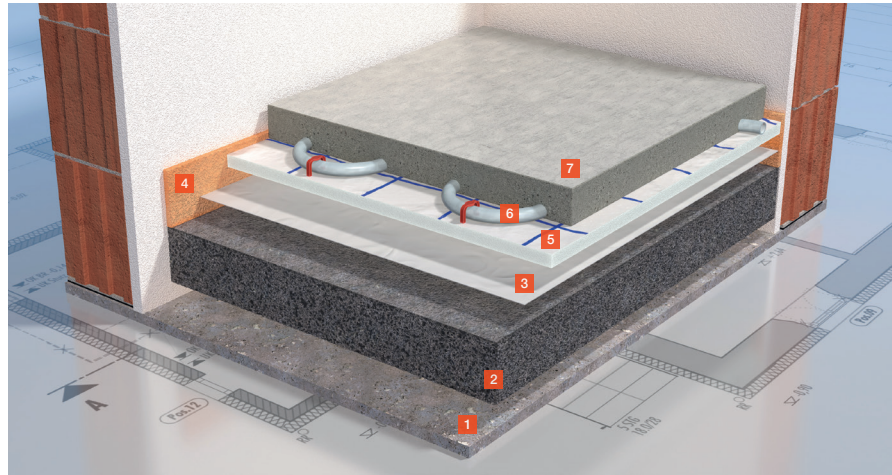


- 1 Erdreich (nicht saugend)
- 2 bestehende Bodenplatte
- 3 Abdichtung
- 4 **RÖFIX POR® Schaummörtel als Dämmung**
- 5 Trittschalldämmplatte
- 6 RÖFIX Fliesestrich
- 7 Randdämmstreifen
- 8 Sperrputz
- 9 Heizrohr

Systemaufbau

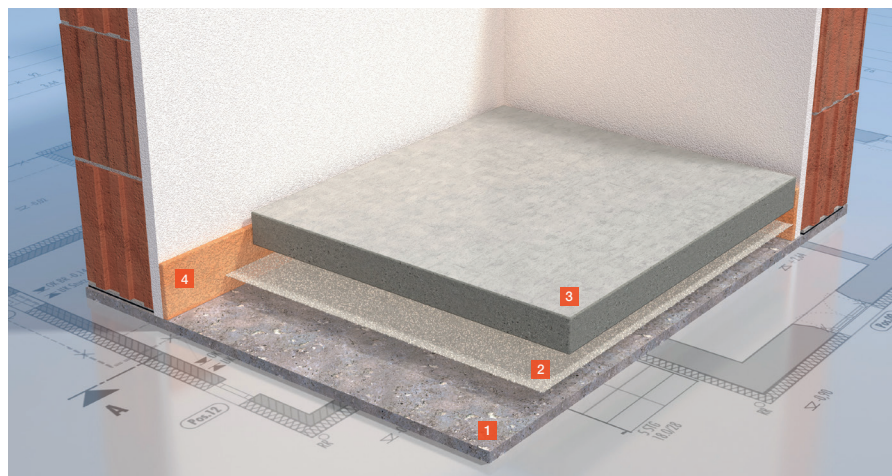
RÖFIX POR® 8020–8140 Innenbereich

Fliess- und Zementestriche mit RÖFIX POR® Schaummörtel



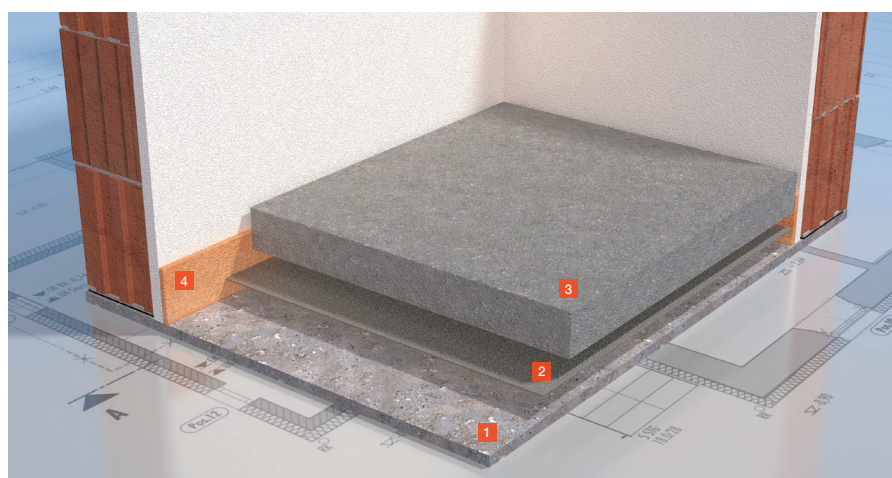
RÖFIX Heiz-Fliessestrich

- 1 Bodenplatte
- 2 RÖFIX POR® Schaummörtel
- 3 Flexible Dampfsperre
- 4 Randdämmstreifen
- 5 Systemrolle
- 6 Heizrohre mit Clips
- 7 RÖFIX ZS30
Zement-Sulfat-Fliessestrich



RÖFIX Verbund-Fliessestrich

- 1 Bodenplatte
- 2 RÖFIX EP 52 Feuchtigkeitsverträgliche Spezialgrundierung (mit Quarzsand abgestreut)
- 3 RÖFIX ZS30 Fliessestrich
- 4 Randdämmstreifen



RÖFIX Verbund-Zementestrich

- 1 Bodenplatte, raue Oberfläche
- 2 RÖFIX 972 Haftschlämme
- 3 RÖFIX 973 CT 30
Schnell-Zementestrich
- 4 Randdämmstreifen

« Empfehlung: Statt RÖFIX ZS 30 können auch weitere Fliessestrich-Klassen wie ZS40/ZS50 eingesetzt werden. Zudem empfehlen wir für einen schnellen Baufortschritt unsere ZS30 rapid/ZS40 rapid Produkte.»

Tipp für den Planer

Auf Anfrage stellen wir Ihnen Musterleistungsverzeichnisse für RÖFIX POR® Schaummörtel und unsere Estrichsysteme zur Verfügung.

Lösungen für den Aussenbereich

RÖFIX POR® 9020–9140 Aussen



Der RÖFIX POR® Schaumbeton dient je nach Rohdichte als Perimeterdämmung unter der Bodenplatte und für allgemeine Auffüllungen. Im Gegensatz zu herkömmlichen Schüttungen sind die POR®-Schaubetone nach ca. 24 h bei 20°C begehbar.

Die einfache Baustellen-Logistik (Silotechnik) mit niedrigem Transportaufwand spart Energie und Zeit: Verlegeleistungen bis zu 30 m³/Std., ohne zusätzliche Maschinen und mit geringem Personalaufwand.

Einsatzgebiete

- Als Sauberkeitsschicht mit wärmedämmender Wirkung unter Bodenplatten
- Als horizontalen Perimeterdämm-Ersatz für XPS-Platten unter die Bodenplatte
- Anstelle loser Leichtschüttungen
- Zur Hinterfüllung zwischen Baugruben und Aussenwänden
- Als Höhen-Ausgleichsschicht zwischen bestehenden Gebäuden und Anbauten
- Zum Verfüllen von Aussparungen, Kanälen, Stollen, alten Rohrleitungen und Löchern

Eigenschaften

- Fließfähig
- Wärmedämmende Eigenschaften ab 0.06 W/mK je nach Rohdichte
- Brandklasse A1 – nicht brennbar
- Ebene Oberflächen
- Schichtdicken von 5 bis 80 cm möglich
- Ausführung mit Gefälle bis ca. 4 % möglich, schleifbar
- Förderweiten bis zu ca. 100 m möglich
- Frostbeständig (ab POR® 9040 – 9120)



Weitere Infos /
HOMEPAGE

RÖFIX POR® Schaumbeton – Aussen

Produkt	Rohdichte	Flächenbelastung	mind. Schichtdicke	Richtwerte für Schichtdicken in einem Arbeitsgang	Druckfestigkeit	Biegezug	E-Modul	Wärmeleitzahl	Belegereife (Gew.%)
RÖFIX POR® 9020	200 kg/m ³	ca. 500 kg/m ²	5 cm	80 cm	0,25 N/mm ²	N.M.	200 N/mm ²	0,06 W/mk	32 %
RÖFIX POR® 9030	300 kg/m ³	ca. 750 kg/m ²	5 cm	80 cm	0,40 N/mm ²	N.M.	600 N/mm ²	0,08 W/mk	21 %
RÖFIX POR® 9040	400 kg/m ³	ca. 1000 kg/m ²	5 cm	80 cm	0,80 N/mm ²	0,3 N/mm ²	1000 N/mm ²	0,097 W/mk	16 %
RÖFIX POR® 9060	600 kg/m ³	ca. 1500 kg/m ²	5 cm	80 cm	2,10 N/mm ²	0,4 N/mm ²	2200 N/mm ²	0,18 W/mk	11 %
RÖFIX POR® 9080	800 kg/m ³	ca. 2000 kg/m ²	5 cm	40 cm	4,00 N/mm ²	1,4 N/mm ²	4000 N/mm ²	0,22 W/mk	8 %
RÖFIX POR® 9100	1000 kg/m ³	ca. 2500 kg/m ²	5 cm	30 cm	7,00 N/mm ²	2,3 N/mm ²	6000 N/mm ²	0,39 W/mk	7 %
RÖFIX POR® 9120	1200 kg/m ³	ca. 3000 kg/m ²	5 cm	20 cm	10,00 N/mm ²	2,6 N/mm ²	9000 N/mm ²	0,61 W/mk	5 %
RÖFIX POR® 9140	1400 kg/m ³	ca. 3500 kg/m ²	5 cm	20 cm	17,00 N/mm ²	3,0 N/mm ²	14000 N/mm ²	0,96 W/mk	4 %

N.M. = nicht messbar

RÖFIX POR® «für den Pool- und Gartenbau»

Röfix POR® Schaumbeton – als Perimeterdämmung und zum Auffüllen zwischen Pool und Baugrube.



Video Poolbau





Bauen mit System

Österreich

RÖFIX AG
A-6832 Röthis
Tel. +43 5522 41646-0
office.rothis@roefix.com

RÖFIX AG
A-6170 Zirl
Tel. +43 5238 510
office.zirl@roefix.com

RÖFIX AG
A-9500 Villach
Tel. +43 4242 29472
office.villach@roefix.com

RÖFIX AG
A-8401 Kalsdorf
Tel. +43 3135 56160
office.kalsdorf@roefix.com

RÖFIX AG
A-4063 Hörsching
Tel. +43 7221 72655-0
office.hoersching@roefix.com

RÖFIX AG
A-2326 Maria Lanzendorf
Tel. +43 2236 677966
office.maria-lanzendorf@roefix.com

Schweiz

RÖFIX AG
CH-9466 Sennwald
Tel. +41 81 758 11 00
office.sennwald@roefix.com

RÖFIX AG
CH-8953 Dietikon
Tel. +41 44 743 40 30
office.dietikon@roefix.com

RÖFIX AG
CH-2540 Grenchen
Tel. +41 32 552 52 10
office.grenchen@roefix.com

RÖFIX AG
CH-6035 Perlen
Tel. +41 41 250 62 23
office.perlen@roefix.com

RÖFIX AG
CH-3006 Bern
Tel. +41 31 931 80 55
office.bern@roefix.com

Italien

RÖFIX AG
I-39020 Partschins (BZ)
Tel. +39 0473 966100
office.partschins@roefix.com

RÖFIX AG
I-33074 Fontanafredda (PN)
Tel. +39 0434 599100
office.fontanafredda@roefix.com

RÖFIX AG
I-25080 Prevalle (BS)
Tel. +39 030 68041
office.prevalle@roefix.com

RÖFIX AG
I-21020 Comabbio (VA)
Tel. +39 0332 962000
office.comabbio@roefix.com

RÖFIX AG
I-12089 Villanova Mondovì (CN)
Tel. +39 0174 599200
office.villanovamondovi@roefix.com

RÖFIX AG
I-67063 Oricola (AQ)
Tel. +39 0863 1750600
office.oricola@roefix.com

Slowenien

RÖFIX d.o.o.
SLO-1290 Grosuplje
Tel. +386 1 78184 80
office.grosuplje@roefix.com

Kroatien

RÖFIX d.o.o.
HR-10294 Pojatno
Tel. +385 1 3340-300
office.pojatno@roefix.com

RÖFIX d.o.o.
HR-10290 Zaprešić
Tel. +385 1 3310-523

RÖFIX d.o.o.
HR-22321 Siverić
Tel. +385 22 778-310
office.siveric@roefix.com

Serbien

RÖFIX d.o.o.
SRB-35254 Popovac
Tel. +381 35 541-044
Fax +381 35 541-043
office.popovac@roefix.com

Montenegro

RÖFIX d.o.o.
MNE-85330 Kotor
Tel. +382 32 336 234
Fax +382 32 336 234
office.kotor@roefix.com

Bosnien-Herzegovina

RÖFIX d.o.o.
BiH-88320 Ljubuški
Tel. +387 39 830 100
Fax +387 39 831 154
office.ljubuski@roefix.com

RÖFIX d.o.o.
BiH-71214 I. Sarajevo
Tel. +387 57 355 191
Fax +387 57 355 190
office.sarajevo@roefix.com

Bulgarien

RÖFIX EOOD
BG-4490 Септември
Tel. +359 34 405900
office.septemvri@roefix.com

RÖFIX EOOD
BG-9900 Нови пазар
Tel. +359 537 25050
office.septemvri@roefix.com

RÖFIX EOOD
BG-2200 Сливница
Tel. +359 895 512201
office.septemvri@roefix.com

Albanien

RÖFIX Sh.p.k.
AL-1504 Nikël Tapizë
Tel. +355 511 8102-1/2/3
office.tirana@roefix.com

roefix.com