



konventioneller Estrich



Calciumsulfat-Fliessestrich

Der Heizkostensparer
Fixit CAF evo Calciumsulfat-Fliessestriche

Heizkosten sparen mit CAF



Die Fixit AG durfte eine Überbauung (4 Reihenhäuser) begleiten, um die Heizkosten-Einsparung mit CAF (Calciumsulfat-Fliessestrich) gegenüber CT (Zementestrich) aufzuzeigen und dokumentieren zu können.

Die Eckdaten zum Projekt

- 4 Reihenhäuser in der Ostschweiz (in einem wurde CAF von der Fixit eingebaut, in den anderen drei wurde ein konventioneller CT verwendet)
- Gleiche Wohnfläche / 148 m² mit Bodenheizung, somit auch die gleichen Bedingungen.
- Vergleich zwischen dem CAF Haus (ausser links) und dem CT Haus (ausser rechts)
- Rechnungsvergleich (1 Jahr)

Vergleich der Heizkosten in einem Zeitraum von 12 Monate

| | |
|------------------------------|-----------------------------|
| Haus mit CAF eco Technologie | Haus mit CT (Zementestrich) |
| 10521 kWh | 13490 kWh |
| CHF 1095.15 | CHF 1377.40 |



Der Vergleich spricht eine deutliche Sprache – Somit darf festgehalten werden, dass mit einem CAF von Fixit gegenüber einem CT jährlich bis zu 20 % Heizkosten eingespart werden können!

Der CT ist durchschnittlich ca. 4 CHF / m² günstiger als ein CAF, doch wenn das Heizkosten-Sparpotenzial vom CAF miteinbezogen wird, ist klar, dass bei diesem Objekt sich der höhere Preis für den CAF schon nach gut zwei Jahren gelohnt und gerechnet hat.



| | |
|---|---|
| Haus A: Fixit 830 evo | Haus B: mit konventionellem Zement Estrich |
| CHF 1095.15 | CHF 1377.40 |
| Differenz = CHF 282.25 | |
| Einsparung pro Jahr = 20 % | |
| (CHF 282.25 ÷ 148 m²) | |
| Einsparung pro m² pro Jahr = CHF 1.91 | |

CAF - Calciumsulfat-Fliessestrich

Alle unsere CAF sind mit der evo Technologie ausgestattet

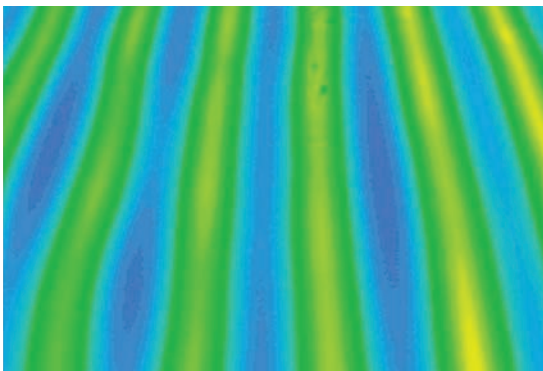
- Früher belegbar → kürzere Austrocknungszeiten
- Keine Verzögerung
- Reduzierter Energieaufwand → weniger heizen oder entfeuchten
- Vorteile bleiben bei CAF bestehen
- Belegreif bereits bei 1,8 % für dampfoffene Beläge (Naturstein, Kork, Teppich usw.)
- Belegreif bereits bei 1,3 % für dampfdichte Beläge (Parkett, PVC, Linoleum, Kunststeine usw.)
- Bei den Mitbewerbern → sind es 0,3 bis 0,5 %



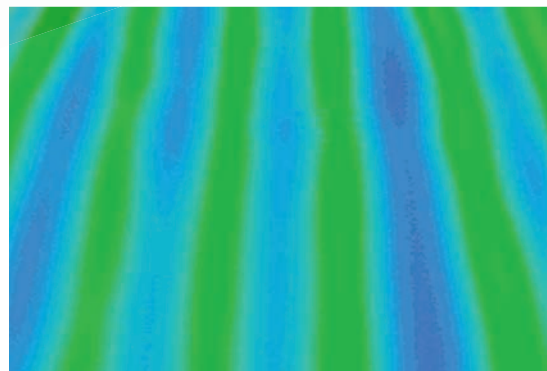
Vorteile CAF gegenüber CT

- Kein Schüsseln im Randbereich, keine nachträgliche Setzungen, dadurch keine entstehenden Sockel und Fugenablösungen wie bei CT
- Niedrigere Aufbauhöhen als bei CT
- Schnellere Reaktion beim Aufheizen > somit werden Kosten gespart
- Geringeres Flächengewicht
- Hohe Dichte
- Kein Anschleifen
- Nach 24 h begehbar
- Grössere Flächen fugenlos → bis zu 1000 m² je nach Form / ohne Bodenheizung
- In Kombination mit der richtigen Trittschalldämmung bessere Werte als beim CT → Test mit der EMPA

Heizvorgang mit Infrarot-Wärmebilder



Fliessestrich nach 2 Stunden Heizvorgang

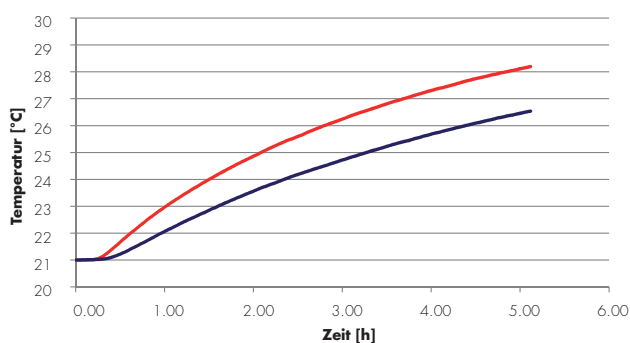


Zement-Estrich nach 2 Stunden Heizvorgang

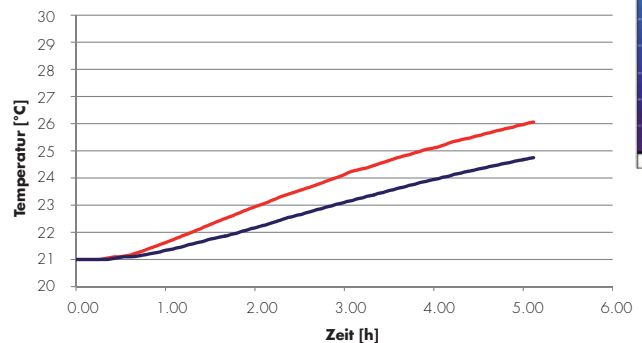


Aufheizvorgang nach EMPA-Messungen

Anstieg der mittleren Bodentemperatur [°C]



Anstieg der Raumlufttemperatur [°C]



Infrarot-Wärmebilder und Messwerte der Diagramme aus EMPA-Prüfbericht 458'294/20 vom 10. Februar 2012.

— T_R Calciumsulfat-Fliessestrich
— T_R Zement-Estrich

Regionale Verkaufsbüros

Region West

1880 Bex VD
Tel. 024 463 05 45
Fax 024 463 05 46
ventes@fixit.ch

Region Mitte

5113 Holderbank AG
Tel. 062 887 53 63
Fax 062 887 53 53
verkauf.mitte@fixit.ch

Region Ost

7204 Untervaz GR
Tel. 081 300 06 66
Fax 081 300 06 63
info.untervaz@fixit.ch

fixit.ch

