

TURBO-WSISI®

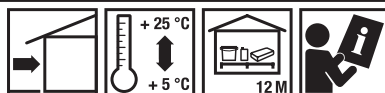
System ociepleń na wełnie mineralnej z tynkiem silikatowo-silikonowym.

Obszar zastosowań: Do wykonywania systemów ociepleń w budownictwie mieszkaniowym, użyteczności publicznej jak i przemysłowym.
Do budynków nowopowstałych jak i modernizowanych
Szczególnie nadaje się do budynków będących w okolicach zdrzewień, zbiorników wodnych i aglomeracjach przemysłowych.

Właściwości:

- Wodoodporny
- Mrozoodporny
- Uniwersalny
- Paroprzepuszczalny
- Elastyczny tynk
- Duża wytrzymałość mechaniczna
- Likwiduje mostki termiczne
- Odporna na działanie promieni UV
- Bogata kolorystyka

Sposób użycia:



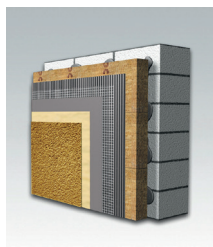
Dane techniczne	
Rodzaj opakowania	①
Ilość w opakowaniu	1 Szt.
Grubość warstwy	50 - 250 mm
Reakcja na ogień, klasa (EN 13501-1)	A2-s1, d0
Przyczepność (Beton)	≥ 0,25 MPa
Przyczepność (Wełna mineralna)	≥ 0,08 MPa
Współczynnik oporu dyfuzyjnego sd	≤ 0,4 m dla systemu pokrytego powłoką wykończeniową
Odporność systemu na uderzenie	Pojedyncza siatka: kategoria II, podwójna siatka: kategoria I
Absorbacja wody	0,5 kg/m ²

Produkt zgodny z: Europejska Ocena Techniczna ETA 15/0575

Skład:

- LEPSTYR-W 230/ STYRLEP-W 240/ STYRLEP-B 225
- Wełna mineralna, łączniki mechaniczne, siatka zbrojąca
- STYRLEP-W 240/ STYRLEP-B 225
- TYNKOLIT-U 340
- SISITYNK 040®

Przygotowanie podłoża: Wszystkie podłoża muszą posiadać odpowiednią nośność, stałą i zwartą strukturę oraz być oczyszczone z kurzu, tłuszczów, smarów, środków antyadhezyjnych, resztek farb itp. Wyprawy i powłoki niestabilne, o niedostatecznej przyczepności, należy usunąć. Powierzchnie zaolejone i pokryte smarami zmyć detergentem, zainfekowane pleśnią, mchem, glonami należy pokryć preparatem SEPTOBUD 1008, a następnie zmyć pod wysokim ciśnieniem lub usunąć mechanicznie.



TURBO-WSISI®

System ociepleń na wełnie mineralnej z tynkiem silikatowo-silikonowym.

Rodzaje podłoża:	Cegły i pustaki ceramiczne: Zagruntować GRUNTOLITEM-W 301 lub EXPERT 6 Bloczki silikatowe: Zagruntować GRUNTOLITEM-W 301 lub EXPERT 6 Elementy z betonu komórkowego: Zagruntować GRUNTOLITEM-SG 302 lub EXPERT 5 Pustaki i bloczki betonowe: Zagruntować GRUNTOLITEM-W 301 lub EXPERT 6 Betony, żelbet: Oczyszczyć i ewentualnie zagruntować GRUNTOLITEM-SG 302 Stare tynki: Zagruntować GRUNTOLITEM-SG 302 lub EXPERT 5 Stare powłoki malarskie: Nie nadaje się.
Uwagi wykonawcze:	W systemie ociepleń stosować wełnę zgodną z EN 13162, o klasie reakcji na ogień A1, Gęstości pozornej ≤ 150 kg/m ³ i min. TR5. W przypadku wełny lamelowej stosować wyroby o min. TR80. Do systemów ociepleń zalecamy siatki zbrojace o ciężarze właściwym > 145 g/m ² i parametrach: Wytrzymałość bezwzględna po starzeniu(N/mm): ≥ 20 , Względna wytrzymałość resztkowa po starzeniu w stosunku do wytrzymałości w stanie dostawy (%): ≥ 50 . W systemach ociepleń dopuszczalne są do stosowania łączniki mechaniczne o parametrach: średnica talerzyka 60 mm, sztywność talerzyka (montaż powierzchniowy) $\geq 0,3$ kN/mm, sztywność talerzyka (montaż zagłębiony) $\geq 0,6$ kN/mm. W czasie prac i wysychania chronić przed mrozem, opadami, zbyt szybkim wysychaniem. Należy stosować osłony na rusztowaniach.
Zwróć szczególną uwagę:	Odbiór systemów ociepleń. Odbiór końcowy systemu ociepleń powinien obejmować sprawdzenie równości powierzchni oraz kontrolę wizualną. Ocena wizualna wyglądu zewnętrznego wypraw tynkarskich powinna odbywać się okiem nieuzbrojonym, przy świetle rozproszonym z odległości > 3 m. Nadmieniamy, że obecnie nie ma norm odbiorów tynków cienkowarstwowych, dlatego też należy posługiwać się wytycznymi zawartymi w poradniku Stowarzyszenia na Rzecz Systemów Ociepleń zrzeszającego producentów systemów ociepleń, którego członkiem jest firma KREISEL. Zgodnie z tym należy przyjąć, że cienkowarstwowe tynki strukturalne oraz mozaikowe wykonywane na systemach ociepleń oraz na tynkach podkładowych przy kontroli odchyłek powierzchni i krawędzi powinno się traktować jak tynki kategorii III, co należy zapisać w umowie o roboty. Dopuszczalne odchylenia od pionu krawędzi zewnętrznych tynków kategorii III nie powinny być większe niż: - 2 mm na 1 m - na całej wysokości kondygnacji - 10 mm, - na całej wysokości budynku - 30 mm. Dopuszczalne odchylenia od pionu powierzchni zewnętrznych tynków nie powinny być większe niż: - na całej wysokości budynku - 30 mm.
Wskazówki ogólne:	Należy stosować pełen zestaw wyrobów systemu ociepleń. Ta karta zastępuje wszystkie poprzednie wersje. Informacje zawarte w niniejszej karcie technicznej reprezentuje naszą aktualną wiedzę i praktyczne doświadczenie. Są to jedynie ogólne informacje i nie stanowią o odpowiedzialności producenta za wykonawstwo i sposób użytkowania. Mogą bowiem występować różnice i specyficzne warunki sposobu wykonania. Produkt należy stosować zgodnie z wymaganą wiedzą techniczną, oraz zasadami BHP. Należy unikać kontaktu ze skórą oraz chronić oczy. W przypadku kontaktu z oczami, przemyć je obficie czystą wodą i zasięgnąć porady lekarza. Zaleca się używanie rękawic, okularów i odzieży ochronnej.