

RÖFIX[®]

Gradbeni sistemi

RÖFIX POR[®] Penjena malta/Penjeni beton

Mineralni proizvodi s širokim spektrom uporabe



GRADBENI PROIZVOD S ŠTEVILNIMI PREDNOSTMI

RÖFIX POR® Penjena malta/Penjeni beton

RÖFIX POR® je mineralna penjena malta/penjeni beton, ki jo/ga je mogoče zlivati. Material nastane z uporabo inovativne tehnike šele med obdelovanjem: iz mešanice vode in sredstva za penjenje generator pene ustvarja stabilno peno, ki v kombinaciji z vezivom iz mineralnih sestavin doseže še posebej veliko prostornino.

Velika prednost te tehnike je, da se material proizvaja neposredno na gradbišču. Gostota materiala - se odvisno od uporabe - lahko določi na sami lokaciji. Za uravnoteženo razmerje med zvočno in toplotno izolacijo ter tlačno trdnostjo in statiko lahko gostota glede na lokacijo znaša od 150 do 1400 kg/m³.

EKOLOŠKE PREDNOSTI

Komponente materiala RÖFIX POR® reagirajo šele na mestu uporabe in ekspanzirajo pri medsebojni spojitvi. To pomeni, da se do gradbišča transportira relativno majhna prostornina in masa materiala, s čimer se prihrani energija in stroški skladiščenja. Vse komponente materiala so trajnostne in čistega mineralnega izvora. Materiali POR® ne vsebujejo fosilne komponente, kot je nafta. To pomeni, da pri rušenju objektov niso potrebni posebni ukrepi, sam material je mogoče odstraniti kot navadne gradbene odpadke. Poleg tega je uporaba materialov RÖFIX POR® zaradi njihove naravne sestave varna in zelo raznolika.

PRIZNANO IN PREVERJENO

Vse komponente materialov RÖFIX POR® so bile preizkušene v Inštitutu za gradbeno biologijo Rosenheim (D) in so priporočene za uporabo v okvirih gradbene biologije. Testna oznaka potrjuje, da je ta mineralni in negorljiv gradbeni material primeren za zdravo bivanje. Rezultati preizkušanja kažejo, da pri uporabi materiala POR® ni za pričakovati negativnih učinkov na zdravje ljudi. Navedeno še posebej zadeva hlapne organske spojine (emisije VOC/HOS). V tem pogledu uporaba POR® proizvodov v notranjih prostorih ni nevarna za zdravje.



TEHNIČNE LASTNOSTI

- Mineralno
- Brez komponent fosilnega porekla
- Negorljiv gradbeni material A1
- Priporočeno za uporabo v okvirih gradbene biologije
- Majhna transportna prostornina- prihranek na transportnih stroških
- Pri rušenju objekta se odlaga na deponijo kot navaden nasipni material
- Lahko se neposredno nanaša na skoraj vse podlage
- Hitra in preprosta vgradnja brez naporov
- Brez stroškov skladiščenja

PODROČJA UPORABE MATERIALA RÖFIX POR®

Številne prednosti in možnosti uporabe

RÖFIX POR® navduši z vrsto prednosti: material je skoraj popolnoma tekoč, kar v kombinaciji z učinkovitim črpanjem znatno doprinese k prihranku delovnega časa, s tem pa zmanjša tudi silo, ki je potrebna za obdelovanje. Dela bodo hitro končna pri hitrosti obdelovanja tudi do 25 m³/h - odvisno od uporabljene strojne tehnike. Glede na delovne pogoje na

gradbišču se dela z materialom POR® lahko izvedejo do trikrat hitreje kot z drugimi primerljivimi materiali. Z materialom POR® brez težav izravnamo celo neravne podlage, cevi in inštalacije. Dodatna prednost inovativnih materialov RÖFIX POR® so raznolike možnosti uporabe tako na tleh, zidovih, strehah kot tudi zunaj objektov. Prednost vgradnje materiala

RÖFIX POR® je tudi, ko se pogovarjamo o zdravju pri delu, saj delo poteka predvsem v stoječem položaju, za razliko od npr. vgradnje izolacijskih plošč in nasipanje materialov, kjer smo pretežno v klečečem položaju. Delavci porabijo manj moči za obdelovanje, kar dolgoročno bistveno vpliva na razbremenitev obrabe hrbta in kolen.

1 TLA

- Ravnanje podlage pred estrihi
- Varno polaganje inštalacij, priključkov in estrihov
- Zapolnjevanje prostorov med tramovi
- Zapolnjevanje prostorov nad oboki
- Kot toplotna ali zvočna izolacija tal v montažnih hišah

2 ZIDOVI

- Izdelava materiala v proizvodnem obratu, montaža na gradbišču
- Izdelava toplotno izoliranih zidnih konstrukcijskih elementov v kombinaciji betona in POR®- betona v proizvodnem obratu ali na gradbišču za hitre in učinkovite končne rezultate

3 STROPI

- Izoliranje stropa zadnje etaže ali stropa garaže (od zunaj)
- Zapolnjevanje prostorov med tramovi
- Zapolnjevanje prostorov nad oboki

4 ZUNANJI PROSTOR

- Kot material za zasipavanje in vsakovrstno zapolnitev v zunanjem prostoru
- Kot material za zasipavanje montažnih bazenov in bazenov v samogradnji
- Kot zapolnitveni in toplotnoizolacijski sloj v prostornih med pasovnimi temelji pred izdelavo temeljne plošče objekta



PODROČJE UPORABE - TLA

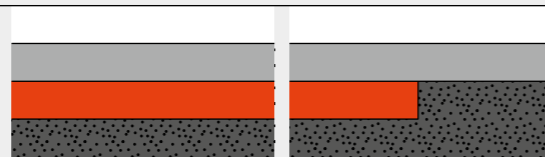
POPOLNA ZAPOLNITEV

RÖFIX POR® kot sloj za izravnavanje tal

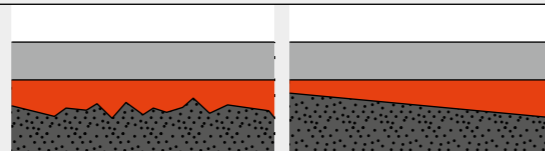
Pri uporabi RÖFIX POR® Penjene malte/Penjenega betona za izdelavo talnih površin ta material lahko ponudi številne prednosti v primerjavi z drugimi materiali in načini vgradnje: je idealna podlaga za estrih. Poleg tega POR® navduši s hitrostjo polaganja in z izkoristkom/izdatnostjo pri obdelovanju. V le nekaj korakih je mogoče po potrebi izdelati sloje različnih debelin. Dodatne prednosti materiala RÖFIX POR® v talnih konstrukcijah so fizična razbremenitev po vgradnji in ekološke prednosti v primerjavi z drugimi materiali in načini vgradnje.

» PODROČJE UPORABE NOTRANJA TLA

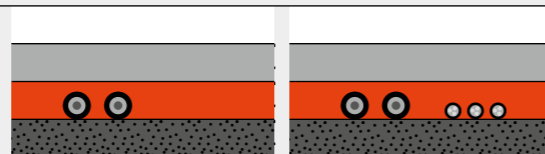
IZENAČITEV VIŠINE



IZRAVNAVA NERAVNIN IN NAGNjenih PODLAG



IZRAVNAVA INŠTALACIJ, POLOŽENIH NA TALNO KONSTRUKCIJO



Tekoči estrih
 POR
 Talna konstrukcija

PREDNOSTI

- Enostavna prilagoditev različnih nivojev in višin površine
- Večja učinkovitost in boljša regulacija talnega gretja - toplotna energija se sprošča neposredno na površino
- Manjša skupna masa - idealno za stropne z nizko nosilnostjo v starih zgradbah
- Enakomeren čas sušenja
- Boljša izolacija udarnega zvoka korakov in boljša toplotna izolacija
- Zaščita pred nastajanjem razpok in potencialnimi poškodbami inštalacij
- Hitro in preprosto obdelovanje



RÖFIX POR® ŠČITI
ZANESLJIVO IN TRAJNO



PROFESIONALNA IZENAČITEV VIŠINE PODLAGE

Za vzpostavitev ravne površine pred polaganjem izolacijskih slojev in estrihov je treba nivo podlage najprej izenačiti z višino inštalacij. Proizvod RÖFIX POR® Penjena malta/Penjeni beton je v svoji vezani obliki zasnovan tako, da po vgradnji optimalno izpolnjuje zahteve za izenačitev nivoja podlage. Ta material v tekoči konsistenci, s finimi porami in zrni v celoti zaobjame inštalacije in do konca zapolni vse obstoječe in nevidne prazne prostore. Zapleteno rezanje kot na primer pri uporabi stiropora tu ni potrebno.

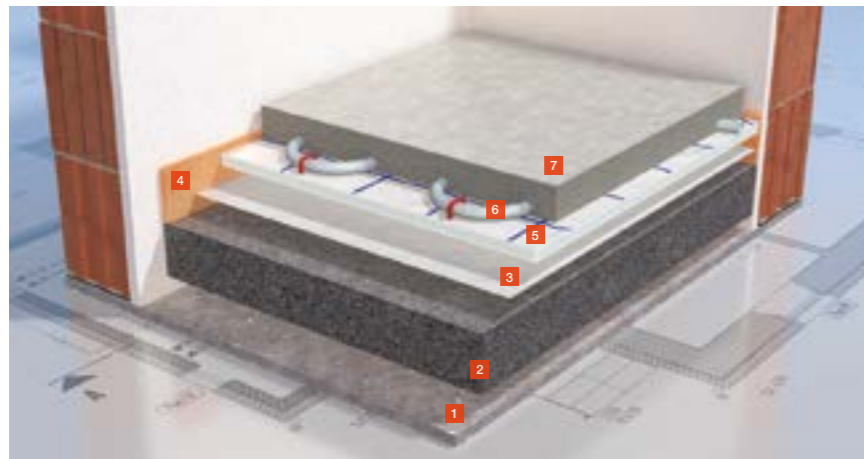
Nestrokovna izvedba lahko povzroči nastanek večjih razpok in poškodb na inštalacijah.

Prednosti v primerjavi z drugimi materiali za izravnavanje podlage

Podatki	RÖFIX POR®	Vezano lahko nasutje	Suho lahko nasutje	Nasutje iz gramoza
Polaganje folije	da	da	da	da
Postavitev opažev	da	da	da	da
Potreba po prostoru na gradbišču	majhna	majhna do velika	majhna do velika	velika
Razkladalno mesto do vgradnje	silos ali cev	nošenje	-	s črpalkami
Višina vgradnje	-	letev in laser	letev in laser	letev in laser
Mešanje	strojno s silosom	ročno	-	s črpalko
Obdelovanje	ravnalna palica	letev	letev in zaščitna maska / ev. zbijanje	letev, lopata, zaščitna maska
Pohodnost	1 ali 2 dni pod delno obremenitvijo	samo na lahko, brez obremenitve	ni mogoče	samo na lahko, brez obremenitve

Sestava sistema

Primer sestave tekočega cementno-sulfatnega estriha z RÖFIX POR® Penjeno malto



RÖFIX ogrevani tekoči estrih

- 1 Talna plošča
- 2 RÖFIX POR® Penjena malta
- 3 Fleksibilna parna zapora
- 4 Robni izolacijski trak
- 5 Sistemska steza
- 6 Cevi za ogrevanje z vezicami
- 7 RÖFIX ZS20
Cementno-sulfatni tekoči estrih



POR® s tekočo konsistenco idealno zapolni vse inštalacije, izravna različne neravnine, pa tudi kakovostno zaščiti inštalacije pred poškodbami med naslednjimi delovnimi fazami ali poškodbami zaradi točkovnih obremenitev.

PODROČJE UPORABE - ZIDovi

TOPLOTNO IZOLIRANO IN DIFUZIJSKO ODPRTO

RÖFIX POR® kot gradbeni material za zidove

RÖFIX POR® Penjeni beton je idealen kot gradbeni material za zid in tudi v tem pogledu ima vrsto prednosti. Lastnost difuzijske odprtosti (paroprepustnost) prispeva k absorpciji in sproščanju vlage iz zraka, kar bistveno izboljšuje klimo v prostoru. Velik delež zračnih por, ki nastanejo v procesu penjenja, uvršča penjeni beton v peresno lahko kategorijo gradbenih materialov z odličnimi toplotnoizolovnimi lastnostmi. Pri gradnji objektov sta opeka in beton odgovorna za statiko in nosilnost, namen POR® proizvodov pa je doseganje energetskih zahtev. V masivnih montažnih betonskih hišah, ki so vse bolj priljubljene, je zunanje zidove mogoče izolirati s POR® Penjenim betonom. Poleg tega je zidove iz POR® Penjenega betona mogoče izdelati z zlivanjem materiala v opažne konstrukcije ali kalupe.

»» PODROČJE UPORABE PRI GRADNJI ZIDOV



DVOJNA IZVEDBA Z IZOLACIJSKIM JEDROM

- Popolna alternativa standardnim izolacijskim materialom
- Negorljivo
- Izpolnjuje zahteve protipožarne zaščite, protihrupne in toplotne izolacije
- Prihranek na času in stroških skladiščenja v industrijski gradnji



ENOJNI ZIDNI ELEMENTI Z DODATNO POR® IZOLACIJO

- Izvrstna toplotna izolacija na nosilnih betonskih zidovih
- Ekološka alternativa standardnim izolacijskim materialom

PODROČJE UPORABE - STROPI

ENOSTAVNO OBDELOVANJE, VISOKA TLAČNA TRDNOST

RÖFIX POR® kot optimalen gradbeni material za stropne

POR® ima širok spekter uporabe tudi pri gradnji/obnovi stropov v objektih, saj s svojimi prednostimi lahko ponudi kakovostne rešitve.

» PODROČJE UPORABE PRI GRADNJI STROPOV



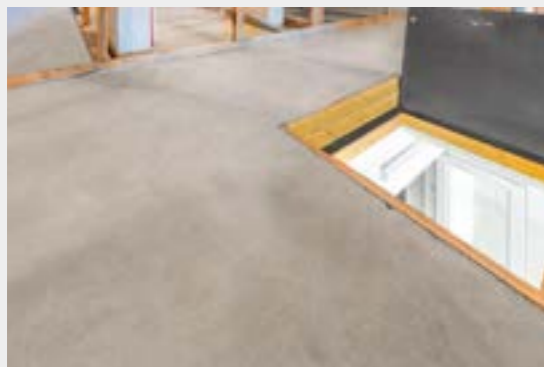
ZAPOLNJEVANJE STROPNIH OBOKOV

- Idealno za stropne z nizko nosilnostjo v starih zgradbah
- Toplotna izolacija
- Transport s črpanjem (brez pretovarjanja in manipulacije materiala v objektu)
- Hitro in preprosto izvajanje del



ZAPOLNJEVANJE PROSTOROV MED LESENIMI TRAMOVI

- Majhna masa materiala za zapolnjevanje
- Toplotna izolacija
- Negorljivo, razred A1
- Transport s črpanjem (brez pretovarjanja in manipulacije materiala v objektu)
- Hitro in preprosto izvajanje del



IZOLIRANJE PODSTREŠJA

- Hitro in urejeno izvajanje del
- Enostavno odstranjevanje na odpad
- Obdelovanje brez posebnih zaščitnih oblačil
- Trdno in pohodno brez dodatnih stroškov
- Izvrstne toplotnoizolativne lastnosti

PODROČJE UPORABE - ZUNANJI PROSTOR

MATERIAL ZA ZASIPAVANJE IN ZAPOLNJEVANJE

RÖFIX POR® kot kakovostna in zanesljiva alternativa v zunanjem prostoru

Po zaslugi mineralnih veziv se RÖFIX POR® Penjeni beton lahko varno uporablja na prostem, pod temelji ali pri gradnji bazenov. Zaradi vodoodbojnih lastnosti oziroma sposobnosti zadrževanja vode se POR® lahko zlije neposredno v izkopno jamo, kar na primer pomeni, da je bazene mogoče obložiti brez fug. Po zaslugi tekoče konsistence material POR® lahko zapolni celo najmanjše praznine in v popolnosti zatesni cevi in druge inštalacije. POR® je tudi odporen proti škodljivcem. Učinek toplotne izolacije konkretno pomeni daljšo in prijetnejšo zabavo pri kopanju.

» PODROČJA UPORABE V ZUNANJEM PROSTORU



IZOLACIJA POD TEMELJNO PLOŠČO

- Izolacija in izravnavanje med pasovnimi ali točkovnimi temelji
- Alternativa standardnemu nasutju, na primer poroznemu gramozu
- Izdelava materiala na gradbišču
- Brez stroškov skladiščenja in transporta
- Prihranek na času in stroških



BAZENI

- Zasipavanje izkopa okoli bazena in inštalacij
- Učinek shranjevanja toplote pomeni manjše stroške ogrevanja
- Za različne vrste bazenov (podrobnosti preverite z RÖFIX tehnično službo)
- Odporno proti vremenskim vplivom

RÖFIX POR® PENJENA MALTA/PENJENI BETON

UNIVERZALEN GRADBENI MATERIAL

Pregled tehničnih podatkov in lastnosti

LASTNOSTI POR® PENJENE MALTE/PENJENEGA BETONA

RÖFIX POR® 8 120



IBR – certificiran proizvod s preskusno oznako IBR, Inštituta za gradbeno biologijo v Rosenheimu



baubook – proizvod je uvrščen v baubook, podaktivno bazo o ekološki gradnji in sanaciji

» Dve seriji za univerzalno uporabo

SERIJA 8 ZA NOTRANJO UPORABO - POR® PENJENA MALTA

Za ekonomičnost v notranjih prostorih:

- Izravnavanje podlage, pa tudi kot toplotna ali zvočna izolacija pred estrihom, za montažne hiše,...
- Izoliranje podstrešja
- Številne druge možnosti uporabe: kot izolacijski material in material za zaplnevanje v notranjih prostorih (npr. zaplnevanje stropnih obokov, zaplnevanje prostorov med tramovi,...)

SERIJA 9 ZA ZUNANJO IN NOTRANJO UPORABO - POR® PENJENI BETON

Za uporabo v zunanjih prostorih, kjer sta v ospredju predvsem vodoodbojnost ali zadrževanje vode (hidrofobne lastnosti), pa tudi za izredno debele sloje v notranjih in zunanjih prostorih ali v industrijski gradnji:

- Kot izolacija kakršnekoli vrste
- Kot material za zasipavanje in zaplnevanje v zunanjem prostoru
- Za debele sloje v notranjem in zunanjem prostoru
- Za uporabo v industriji

» Gostota materiala

Gostota je izražena v številčni oznaki:

Primeri:

8030 za znotraj **8** gostota znaša pribl. 300 kg/m³ **030**

8120 za znotraj **8** gostota znaša pribl. 1200 kg/m³ **120**

9015 hidrofobirano/za zunanaj **9** gostota cca. 150 kg/m³ **015**

Odvisno od regije/lokacije, izvedba gostote lahko znaša od 150 do 1400 kg/m³. Dodatki kot vlakna, pospeševalna sredstva in podobno se dogovorijo posamično glede na potrebe in zahteve konkretnega projekta.

**OBDELOVANJE POR® PENJENE MALTE/PENJENEGA BETONA**

- Hitra vgradnja v ugodnem stoječem položaju, ki ne obremenjuje telesa
- Hitro obdelovanje: do 25 m³/h
- Brez prekladanja in prevažanja materiala v zgradbi
- Brez odlaganja ostankov materiala ali odpadka med obdelovanjem
- Univerzalna uporaba
- Prilagoditev materiala za vse načine uporabe neposredno na kraju samem
- Zbijanje ni potrebno

PREDNOSTI / TEHNIČNI PODATKI ZA RÖFIX POR®:

- Ekološki material – uporabljajo se izključno mineralne komponente
- Možnost izvedbe zelo debelih slojev, odvisno od proizvalca in področja uporabe
- Odlične lastnosti zaplnevanja
- Površina je hitro na voljo za uporabo oziroma je hitro pohodna
- Inovativna strojna tehnika za učinkovito obdelovanje
- Zelo dobre toplotnoizolativne lastnosti
- Negorljivo, razred A1
- Na voljo v različnih gostotah, odvisno od področja uporabe
- Tlačna trdnost (28 dni) pribl. 0,8 N/mm² (gostota 400 kg/m³)
- Brez emisij (ne vsebuje VOC/HOS)
- Brez šibkih točk zvočne izolacije
- Ø dolžina transporta 100–125 m; Ø višina transporta okoli 30 m (gostota 400 kg/m³)



RÖFIX POR® PENJENA MALTA/PENJENI BETON

PRIPRAVA, IZVEDBA IN OBDELOVANJE

Silos in logistika, dostop za vozila, priključki

Da bi lahko zagotovili neoviran delovni proces, morate med polaganjem RÖFIX POR Penjene malte/Penjenega betona in po njem obvezno upoštevati spodaj navedene točke.

- Do gradbišča mora biti na voljo dostop/dovoz za 4-osne kamione
- Na gradbišču morajo biti zagotovljeni ustrezni priključki za elektriko in vodo
- Za čiščenje strojev mora biti zagotovljen ustrezen prostor z odvodom odpadne vode od čiščenja



» Pomembno: izvajalec mora med polaganjem materiala zagotoviti, da so vse folije in navpične inštalacije trajno zatesnjene.«

Prostor za silos

- Min. 4 m x 4 m
- Za dogovore s sosedi in lokalnimi organi je odgovoren investitor

Priključek na elektriko

- Vrsta vtiča = 1x Euro C32 5-polni, 1x Euro C16 5-polni
- Varovalka za stroj, 32-amperska
- Odaljenost največ 50m od prostora za silos

Priključek na vodo

- Dimenzije: 3/4" ali 1"
- Tlak: min. 5 bar za 3/4"
- V primeru da vodni priključek na objektu ne bi zadostoval, je treba pridobiti dovoljenje za koriščenje hidranta ali zagotoviti ustrezne rezervoarje z vodo (na primer 2 čista IBC-ja in podobno)

Vgradnja

- Izliti POR razvlecite z ravnalno palico ter ga takoj izravnajte
- Opaze/razmejitev med površinami in prostori lahko odstranite naslednji dan



RÖFIX POR® PENJENA MALTA/PENJENI BETON

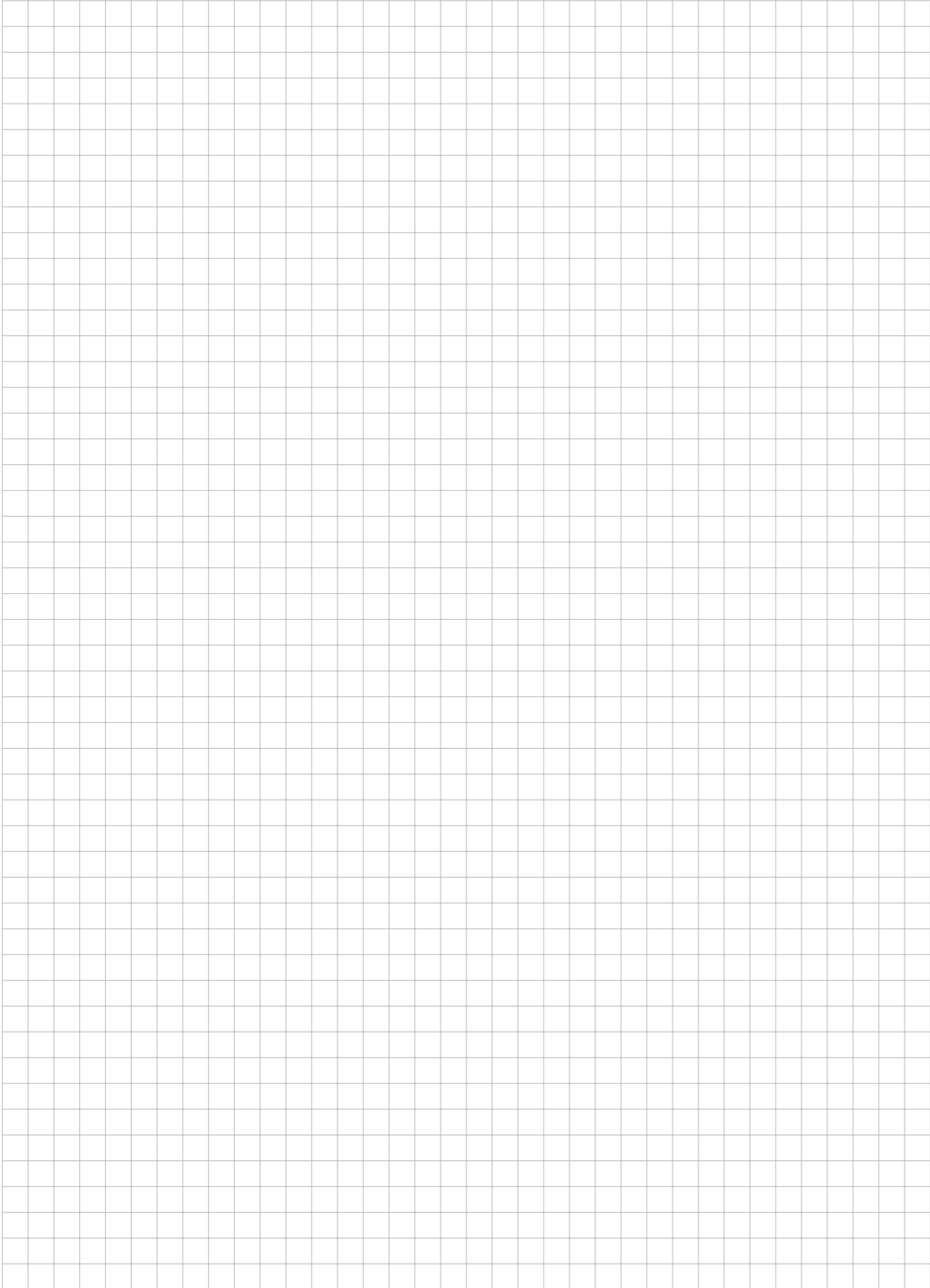
TEHNIČNI PODATKI ZA POR® PROIZVODE

Proizvod	Surova gostota	Tlačna trdnost	Upogibna trdnost	Modul elastičnosti	Koef.topl.pr	Možna debelina vgradnje	Poraba, suha	Zrelost za oblaganje (% mase)
RÖFIX POR® 8030	300 kg/m ³	0,4 N/mm ²	N.M.	600 N/mm ²	0,081 W/mk	50-400 mm	280 kg/m ³	21 %
RÖFIX POR® 8040	400 kg/m ³	0,8 N/mm ²	0,3 N/mm ²	1000 N/mm ²	0,101 W/mk	50-400 mm	340 kg/m ³	16 %
RÖFIX POR® 8060	600 kg/m ³	2,1 N/mm ²	0,4 N/mm ²	2200 N/mm ²	0,141 W/mk	50-400 mm	400 kg/m ³	11 %
RÖFIX POR® 8080	800 kg/m ³	2,6 N/mm ²	0,7 N/mm ²	4000 N/mm ²	0,181 W/mk	50-400 mm	550 kg/m ³	8 %
RÖFIX POR® 8100	1000 kg/m ³	4,1 N/mm ²	0,9 N/mm ²	6000 N/mm ²	0,221 W/mk	50-400 mm	790 kg/m ³	7 %
RÖFIX POR® 8120	1200 kg/m ³	7,2 N/mm ²	1,5 N/mm ²	9000 N/mm ²	0,261 W/mk	50-400 mm	900 kg/m ³	5 %
RÖFIX POR® 8140	1400 kg/m ³	15,9 N/mm ²	3 N/mm ²	14000 N/mm ²	0,301 W/mk	50-400 mm	1070 kg/m ³	5 %

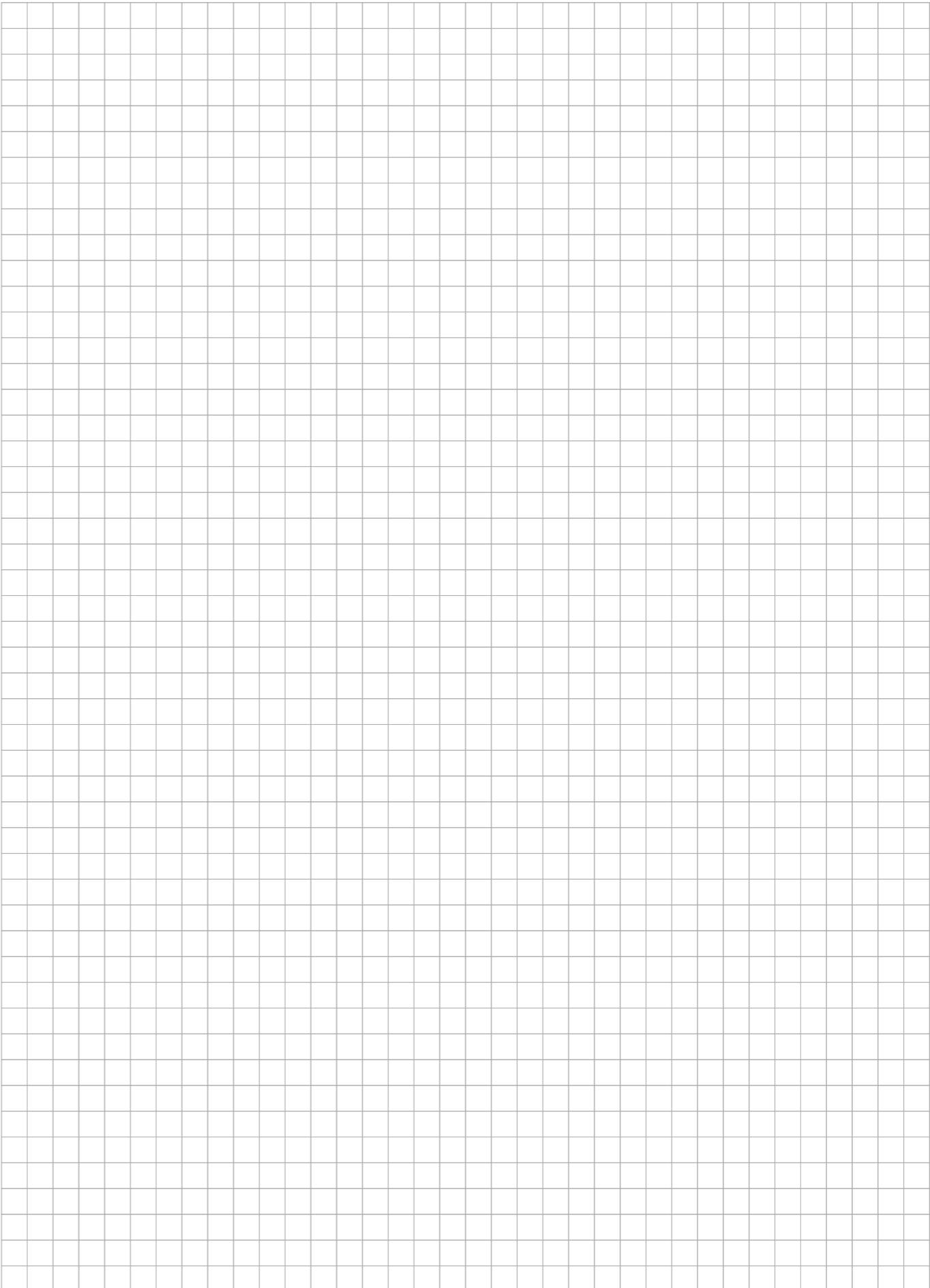
Proizvod	Surova gostota	Tlačna trdnost	Upogibna trdnost	Modul elastičnosti	Koef.topl.pr	Možna debelina vgradnje	Poraba, suha	Zrelost za oblaganje (% mase)
RÖFIX POR® 9030	300 kg/m ³	0,4 N/mm ²	N.M.	600 N/mm ²	0,081 W/mk	50-1500 mm	280 kg/m ³	21 %
RÖFIX POR® 9040	400 kg/m ³	0,8 N/mm ²	0,3 N/mm ²	1000 N/mm ²	0,101 W/mk	50-1500 mm	340 kg/m ³	16 %
RÖFIX POR® 9060	600 kg/m ³	2,1 N/mm ²	0,4 N/mm ²	2200 N/mm ²	0,141 W/mk	50-1500 mm	400 kg/m ³	11 %
RÖFIX POR® 9080	800 kg/m ³	2,6 N/mm ²	0,7 N/mm ²	4000 N/mm ²	0,181 W/mk	50-1500 mm	550 kg/m ³	8 %
RÖFIX POR® 9100	1000 kg/m ³	4,1 N/mm ²	0,9 N/mm ²	6000 N/mm ²	0,221 W/mk	50-1500 mm	790 kg/m ³	7 %
RÖFIX POR® 9120	1200 kg/m ³	7,2 N/mm ²	1,5 N/mm ²	9000 N/mm ²	0,261 W/mk	50-1500 mm	900 kg/m ³	5 %
RÖFIX POR® 9140	1400 kg/m ³	15,9 N/mm ²	3 N/mm ²	14000 N/mm ²	0,301 W/mk	50-1500 mm	1070 kg/m ³	5 %



Beleške



Beleške





Gradbeni sistemi

Avstrija

RÖFIX AG
A-6832 Röthis
Tel. +43 (0)5522 41646-0
Faks +43 (0)5522 41646-6
office.rothis@roefix.com

RÖFIX AG
A-6170 Zirl
Tel. +43 (0)5238 510
Faks +43 (0)5238 510-18
office.zirl@roefix.com

RÖFIX AG
A-9500 Villach
Tel. +43 (0)4242 29472
Faks +43 (0)4242 29319
office.villach@roefix.com

RÖFIX AG
A-8401 Kalsdorf
Tel. +43 (0)3135 56160
Faks +43 (0)3135 56160-8
office.kalsdorf@roefix.com

RÖFIX AG
A-4063 Hörsching
Tel. +43 (0)7221 72655
Faks +43 (0)7221 72655-73502
office.hoersching@roefix.com

RÖFIX AG
A-2355 Wiener Neudorf
Tel. +43 (0)2236 677966
Faks +43 (0)2236 677966-30
office.wiener-neudorf@roefix.com

Švica

RÖFIX AG
CH-9466 Sennwald
Tel. +41 (0)81 7581122
Faks +41 (0)81 7581199
office.sennwald@roefix.com

RÖFIX AG
CH-8953 Dietikon
Tel. +41 (0)44 7434040
Faks +41 (0)44 7434046
office.dietikon@roefix.com

RÖFIX AG
CH-2540 Grenchen
Tel. +41 (0)32 6528352
Faks +41 (0)32 6528355
office.grenchen@roefix.com

RÖFIX AG
CH-6035 Perlen
Tel. +41 (0)41 2506223
Faks +41 (0)41 2506224
office.perlen@roefix.com

RÖFIX AG
CH-3006 Bern
Tel. +41 (0)31 9318055
Faks +41 (0)31 9318056
office.bern@roefix.com

Italija

RÖFIX AG
I-39020 Partschins (BZ)
Tel. +39 0473 966100
Faks +39 0473 966150
office.partschins@roefix.com

RÖFIX AG
I-33074 Fontanafredda (PN)
Tel. +39 0434 599100
Faks +39 0473 966150
office.fontanafredda@roefix.com

RÖFIX AG
I-25080 Prevalle (BS)
Tel. +39 030 68041
Faks +39 0473 966150
office.prevalle@roefix.com

RÖFIX AG
I-21020 Comabbio (VA)
Tel. +39 0332 962000
Faks +39 0473 966150
office.comabbio@roefix.com

RÖFIX AG
I-12089 Villanova Mondovì (CN)
Tel. +39 0174 599200
Faks +39 0473 966150
office.villanovamondovi@roefix.com

RÖFIX AG
I-67063 Oricola (AQ)
Tel. +39 0863 1750600
Faks +39 0473 966150
office.oricola@roefix.com

Slovenija

RÖFIX d.o.o.
SLO-1290 Grosuplje
Tel. +386 (0)1 78184 80
Faks +386 (0)1 78184 98
office.grosuplje@roefix.com

Hrvaška
RÖFIX d.o.o.
HR-10294 Pojatno
Tel. +385 (0)1 3340-300
office.pojatno@roefix.com

RÖFIX d.o.o.
HR-10290 Zaprešić
Tel. +385 (0)1 3310-523

RÖFIX d.o.o.
HR-22321 Siverić
Tel. +385 (0)22 778-310
office.siveric@roefix.com

Srbija

RÖFIX d.o.o.
SRB-35254 Popovac
Tel. +381 (0)35 541-044
Faks +381 (0)35 541-043
office.popovac@roefix.com

Črna gora

RÖFIX d.o.o.
MNE-85330 Kotor
Tel. +382 (0)32 336 234
Faks +382 (0)32 336 234
office.kotor@roefix.com

Bosna in hercegovina

RÖFIX d.o.o.
BiH-88320 Ljubuški
Tel. +387 (0)39 830 100
Faks +387 (0)39 831 154
office.ljubuski@roefix.com

RÖFIX d.o.o.
BiH-71214 I. Sarajevo
Tel. +387 (0)57 355 191
Faks +387 (0)57 355 190
office.sarajevo@roefix.com

Bolgarija

RÖFIX EOOD
BG-4490 Септември
Tel. +359 (0)34 405900
office.septemvri@roefix.com

RÖFIX EOOD
BG-9900 Нови пазар
Tel. +359 (0)537 25050
office.septemvri@roefix.com

RÖFIX EOOD
BG-2200 Сливница
Tel. +359 (0)895 512201
office.septemvri@roefix.com

Albanija/Kosovo

RÖFIX Sh.p.k.
AL-1504 Nikël Tapizë
Tel. +355 (0)511 8102-1/2/3
office.tirana@roefix.com

roefix.com