



RÖFIX KREATIV

Superare il concetto di prodotto per rispondere alle esigenze creative

Dal mondo dell'arte fino a quello dell'architettura, il decor e le texture hanno conquistato un posto di rilevanza nella creatività contemporanea, con opere d'arte espressive grazie alla matericità della superficie e facciate con trame definite o più delicate.

La nuova linea RÖFIX KREATIV risponde all'esigenza di espressione tramite il decor e la texture, permettendo di realizzare l'effetto desiderato in facciata, sulle superfici esterne, indagando il sottile confine tra pittura e scultura e ricreando sensazioni tattili e tridimensionalità.

RÖFIX KREATIV non rappresenta perciò una linea di prodotti nel senso classico, è una vasta gamma di effetti e finiture decorative per esterni potenzialmente illimitata, secondo la visione creativa del progettista per la sua facciata. Con possibilità quasi infinite, i prodotti RÖFIX e le diverse modalità di applicazione vengono proposti in combinazioni ad hoc, secondo le esigenze creative specifiche così da vestire le facciate, qualsiasi facciata, anche con sistema di isolamento termico a cappotto. Il concetto di singolo prodotto da applicare viene in questo modo superato perché con RÖFIX KREATIV le soluzioni offerte sono composizioni esclusive e personalizzabili.

Dalle texture più classiche, graffiate e spazzolate, fino alle combinazioni contemporanee che sfruttano i giochi di luce del vetro o dei metalli, le soluzioni proposte offrono prestazioni garantite ed efficienti per facciate esterne.

L'edificio diventa così unico, con una facciata d'atmosfera materica che influenza armonicamente la fruizione dell'oggetto costruito.



OGGETTO: Biblioteca Comunale
LUOGO: Brunico (BZ)





OGGETTO: Casa Culturale
LUOGO: Scaleres (BZ)

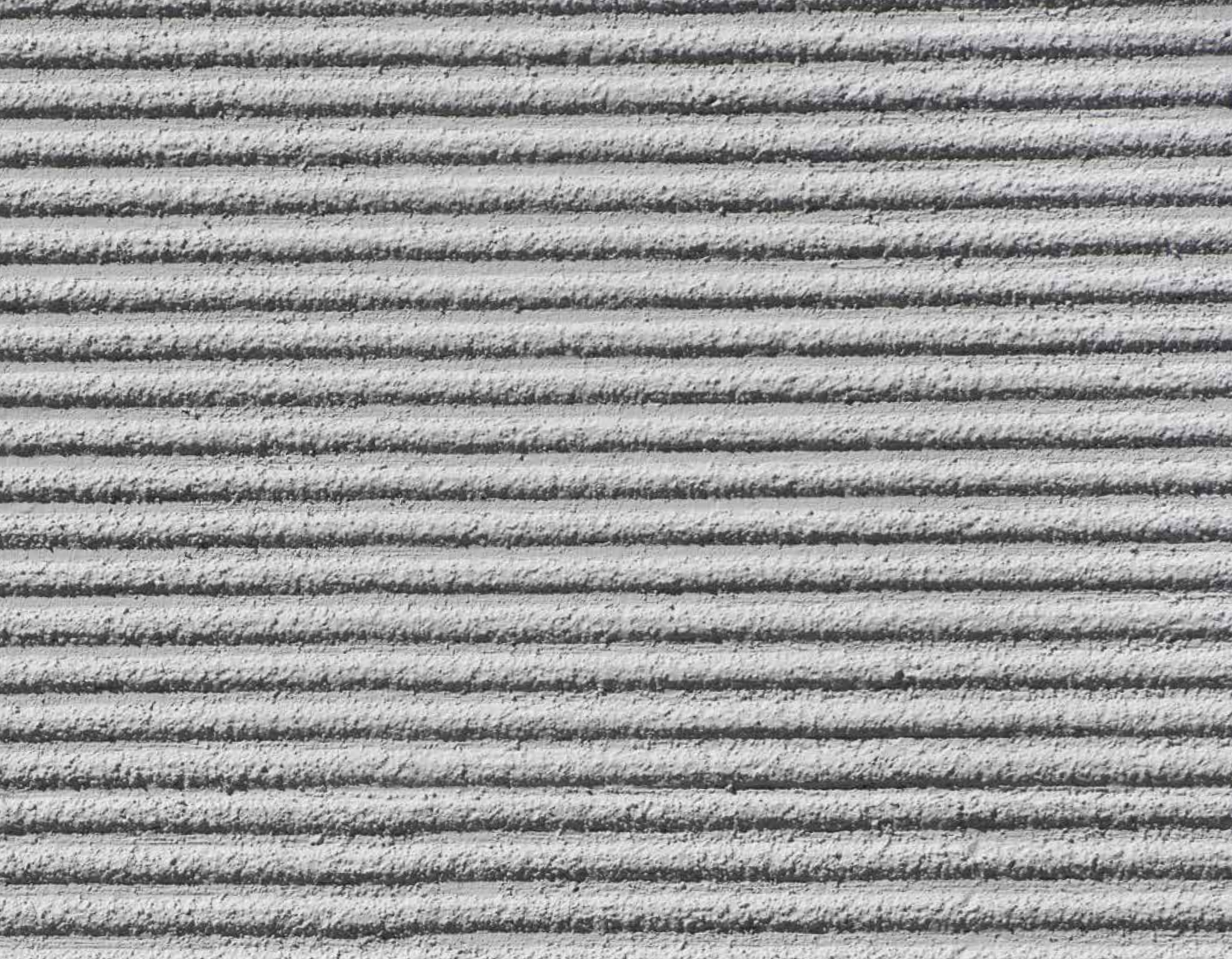




OGGETTO: Residenza Privata
LUOGO: Porto San Giorgio (FM)



OGGETTO: Scuola Manzoni
LUOGO: Bressanone (BZ)





OGGETTO: Edificio per Uffici
LUOGO: Brunico (BZ)





OGGETTO: Biblioteca Comunale
LUOGO: San Martino Val Passiria (BZ)



LE ZVINIËR.DA NÔ LA INT NAS LOSTÈS/DA NÔ/NO·ND'È CE FÂ/MA LA INT/NAS LOSTÈS/C
USSÌ SI CRÈS/COME I GJÒCUI/IN LIBERTÂT/TRA LAS CÔTULAS/DAS MÂRIS/E LAS RISCL
AS/DAI PEZ/E CUANT/CH' A SI CAPÏS/BISUGNA LÂ-L'W' PLENIPOTENTIARY/I LIKE TO SWI
NG FROM THE SKY/AND DROP DOWN ON ENKOBË/BOUN
NCE UP AGAIN LIKE A RUBBER BALL/REACH A HAND DO
WN ON THE ROOF OF THE KREMÏN/STËJ A TILE/AN
D THROW IT TO THE KÏSER./DOG EB./DOO EB./I WILL DIVI
DE THE MOON IN THREE PARTS/THE BIGGEST WILL BE
YOURS./DON'T EAT IT TOO FAST.-L'W' A E'W' SPERO, EDV
WARD, CHE TU ABBA FATTO UNA BELLA KISÏLV QUAN
DO HAI SENTITO CHE MI AVEVANO ACCUSAV DI AVER
PARTECIPATO AL TENTATIVO DI UCCIDËRE IL PRESÏDE
ENTE ORTIZ RUBIO << CHI L'AVREBBE MAI PENSATO EH?
UNA KAGAVZAV COSÌ GENLÏF CHE FACEVA FOTOGRAFÏ
ECOSÌ CARINE DI FIORIE BAMBINI >>.E.FONVLOMKSAR.
PER TUTTA LA NOTTE, LE TEMPIE LE HANNO JÏGZVLO
O CON TANTA FORZA DA FARLE SPËKARE CHE ESPLODË
ESSERO, DANDOLE UN PO' DI SOGGÏELO. ALLORA L'AVR
EBBERO DEBOSTV ACCANTO A JULIO. E INVECE, ECCOLA LÌ, VÏDOBVA LÏAV... << LA PREGO
DI RISPONDERE ALLA DOMANDA. LÏAV È IL SUO VËRO NOME? >> << IN REALTÀ È VSSÏNÏV
MA MI CHIAMANO LÏAV >> TINA RICORDA CHE SUA MADRE GA CHÏAMAVV LÏAVISSÏMÏV. << N
ON HA ALTRI NOMI? >> << VSSÏNÏV VDEGAÏDE ΓÏICÏV... >> << E IL SUO COGNOME? >> << MO
DOLLI >> << LA PREGO DI SILLABARLO PERCHÉ LO SI POSSA KËGÏSTKABË. E IL COGNOME
DI SUA MADRE DA NUBÏLE? >> << MONDINI >> ALL' IMPROVVISO, TINA NON È UNA FOTOGRAFÏ

OGGETTO: Casa natale di Tina Modotti
LUOGO: Udine (UD)



OGGETTO: Casa Josef Mutschlechner
LUOGO: Bressanone (BZ)





OGGETTO: Casa Privata
LUOGO: Persacco (BZ)





OGGETTO: Casa Privata
LUOGO: Fregona di Vittorio Veneto (TV)





OGGETTO: Casa Privata
LUOGO: San Donà di Piave (VE)





OGGETTO: Edificio commerciale
LUOGO: Villach (A)

Lasciatevi ispirare!

Ogni cosa che puoi immaginare,
la natura l'ha già creata

Albert Einstein

Avvertenze e disposizioni generali

Avvertenze

- L'effetto estetico potrà variare in funzione della tecnica applicativa e della manualità dell'operatore.
- La modalità applicativa di strutturazione e finitura dei prodotti della linea KREATIV, definisce un effetto di finitura sempre unico, disomogeneo e mai uguale. Questo fa parte delle caratteristiche che danno valore ad un'opera unica, come RÖFIX KREATIV, e dipendono dalle modalità di lavorazione, e non possono essere oggetto di reclamazioni sul prodotto.
- Si consiglia pertanto, prima dell'esecuzione dei lavori, di predisporre una superficie campione di grandi dimensioni.

Preparazione dei supporti

- Il supporto deve essere asciutto, maturato, pulito e privo di polvere, planare, non gelato, piano, sufficientemente scabro e consistente, nonché esente da efflorescenze e prodotti distaccanti.
- Gli elementi costruttivi adiacenti, quali finestre, ringhiere, corrimano, lastre di pietra e simili vanno adeguatamente protette.
- In ogni caso vanno rispettate le indicazioni di Preparazione dei supporti, nelle schede tecniche dei prodotti nonché le direttive di lavorazione previste.
- Durante tutte le fasi di lavorazione, essiccazione ed indurimento, deve esserci una temperatura minima di + 5 °C (temperatura supporto, materiale e aria). Nella fase di lavorazione, non deve essere presente alcuna condensa sulla superficie (con superamento del punto di rugiada) o acqua. Durante la lavorazione dell'intonaco e finitura tenere in considerazione le condizioni.
- I ponteggi devono essere progettati e montati in conformità alle norme di sicurezza ed in modo tale da consentire l'esecuzione dei lavori previsti. Prevedere dei teli di protezione della facciata sui ponteggi.

Campioni

- È possibile richiedere campioni di effetti RÖFIX KREATIV attraverso il codice articolo di riferimento.
- La richiesta va fatta al rivenditore RÖFIX più vicino. Per qualsiasi informazione è possibile contattare i nostri consulenti.
- Le campionature realizzate su pannello 40x60 cm sono a PAGAMENTO.
- Per le condizioni di fornitura contattare il rivenditore RÖFIX più vicino od il referente commerciale RÖFIX di zona.
- I campioni realizzati su pannello rappresentano puramente una indicazione di effetto. Manualità differenti, condizioni del supporto, tempi e modalità di impiego dei prodotti e degli attrezzi, possono determinare dei discostamenti, i quali non possono essere oggetto di reclamazione.

Supporto idoneo

Esterno

Tutte le lavorazioni sono possibili sui seguenti sistemi di isolamento termico con rasatura armata:

RÖFIX LIGHT EPS - RÖFIX W50 EPS - RÖFIX POLY EPS - RÖFIX FIRESTOP LIGHT - RÖFIX FIRESTOP - RÖFIX CORKTHERM

Per lavorazioni su sistemi di isolamento termico RÖFIX diversi da quelli sopradescritti, contattare il referente tecnico RÖFIX.

Pannelli da costruzione con rasatura armata RÖFIX Unistar® LIGHT e RÖFIX P50 Rete di armatura:

RÖFIX RENOTECT - BLUCLAD - Fermacell Powerpanel - Knauf Aquapanel

RÖFIX Intonaco di fondo:

RÖFIX Intonaci a base calce, calce/cemento - RÖFIX Intonaci di fondo leggeri - RÖFIX Renostar® + RÖFIX P50

Interno

RÖFIX Intonaci e rasanti a base calce, calce/cemento

Cartongesso pretrattato con RÖFIX PRIMER COLOR PLUS

Avvertenze sulle tonalità possibili

- Per impiego su sistemi di isolamento termico all'esterno tutte le tonalità con un fattore di riflessione superiore al 25 %.
- Per impiego su intonaco di fondo all'esterno tutte le tonalità secondo RÖFIX Mazzetta colori attuale (con fattore di riflessione FR <15 % impiegare RÖFIX PE 519 PREMIUM DARK SycoTec®).
- Per impiego su pannelli di costruzione all'esterno tutte le tonalità secondo RÖFIX Mazzetta colori attuale (con fattore di riflessione FR <15 % impiegare RÖFIX PE 519 PREMIUM DARK SycoTec®).
- Per impiego su intonaco di fondo e cartongesso all'interno tutte le tonalità secondo RÖFIX Mazzetta colori attuale.

PRODUCT RÖFIX Rivestimento SiSi® KREATIV EFFECT «DROP»



cod. 48489 – Campione KREATIV
EFFECT «DROP» – Product
RÖFIX Rivestimento SiSi® KREATIV

Eventuali variazioni sono possibili,
ma vanno richieste e approvate
dai nostri esperti.

Lasciatevi ispirare!

Lavorazione

1. Dopo la completa essiccazione e stagionatura della rasatura viene applicato in modo uniforme a pennello o rullo lo strato di fondo colorato, **RÖFIX Primer PREMIUM**. Attendere ca. 24 ore prima di applicare il rivestimento di finitura successiva.
2. La finitura è realizzata con rivestimento a spessore in pasta a base silicati-silossani **RÖFIX Rivestimento SiSi®**, granulometria a scelta da 1–6 mm, bianco o colorato, altamente idrorepellente (assorbimento capillare di acqua $W \leq 0,15 \text{ kg/m}^2 \cdot \text{h}^{-0,5}$), permeabile al vapore acqueo ($\mu=60$), resistente agli agenti atmosferici, con protezione antialga e antimuffa. Applicazione con spatola in acciaio inox, spessore minimo corrispondente alla dimensione del granulo e successiva lavorazione con attrezzo KREATIV secondo la struttura superficiale voluta. Il colore del rivestimento sarà scelto dalla D.L. Se colorato, le tinte saranno caratterizzate da un indice di riflessione alla luce superiore al 25 %, scelte tra i colori della mazzetta RÖFIX ColorDesign.

3. Pitturazioni possibili per garantire la protezione finale:

3.1. Effetto uniforme. Pitturazione delle superfici mediante applicazione di idropittura per esterni **RÖFIX PE 519 PREMIUM SiSi**, pittura permeabile al vapore con tecnologia SiSi per facciate intonacate e rivestite con sistemi di isolamento termico, pittura ibrida basata sulla tecnologia SiSi (legante SiSi-Matrix: resina ai silossani, ai silicati, acriliche) e cariche selezionate, opaca, idrorepellente, con elevato potere coprente, permeabile al vapore, tensioni ridotte e stabilità del colore. G3E3S1V2W3A0C0 sec. EN 1062-1. Peso specifico 1,5 kg/L; valore S_D ca. 0,2 m; valore pH 8,5; contenuto COV 1 g/L. Bianca o colorata (colore a scelta della D.L.). Il prodotto è applicato in modo uniforme e coprente in due mani successive, con idoneo pennello o rullo. L'applicazione meccanica va effettuata in modo uniforme con un'ideale apparecchiatura airless. La tonalità sarà scelta tra i colori della mazzetta RÖFIX ColorDesign. Su sistemi di isolamento termico a cappotto la tinta dovrà avere un indice di riflessione alla luce superiore al 25 %.

3.2. Effetto semicoprente. Finitura decorativa delle superfici già preparate, mediante applicazione di **RÖFIX PP 403 MULTI** Velatura ai silossani, per interni ed esterni su pitture o rivestimenti, leggermente satinata, a basso contenuto COV; il prodotto va applicato in modo uniforme e coprente in una o due mani, con idoneo pennello e con la tecnica ad effetto velatura. Trasparente o colorata (colore a scelta della D.L.). In esterno il prodotto sarà additivato con **RÖFIX Film Protettivo EXTRA**.

Pitturazioni interne: È possibile applicare tutte le pitture della linea RÖFIX Pitture per l'edilizia per INTERNI, secondo le specifiche di applicazione e di preparazione del fondo riportate nelle relative schede tecniche.



PRODUCT RÖFIX Rivestimento SiSi® KREATIV KREATIV EFFECT «RIVER»



cod. 48528 – Campione KREATIV
EFFECT «RIVER» – Product
RÖFIX Rivestimento SiSi®

Eventuali variazioni sono
possibili, ma vanno richieste e
approvate dai nostri esperti.

Lasciatevi ispirare!

Lavorazione

1. Dopo la completa essiccazione e stagionatura della rasatura viene applicato in modo uniforme a pennello o rullo lo strato di fondo colorato, **RÖFIX Primer PREMIUM**. Attendere ca. 24 ore prima di applicare il rivestimento di finitura successiva.
 2. La finitura è realizzata con rivestimento a spessore in pasta a base silicati-silossani **RÖFIX Rivestimento SiSi® KREATIV 123**, bianco o colorato, altamente idrorepellente (assorbimento capillare di acqua $W \leq 0,15 \text{ kg/m}^2 \cdot \text{h}^{-0.5}$), permeabile al vapore acqueo ($\mu=60$), resistente agli agenti atmosferici, con protezione antialga e antimuffa. Applicazione con spatola in acciaio inox, spessore minimo corrispondente alla dimensione del granulo e successiva lavorazione con attrezzo KREATIV secondo la struttura superficiale voluta. Il colore del rivestimento sarà scelto dalla D.L. Se colorato, le tinte saranno caratterizzate da un indice di riflessione alla luce superiore al 25 %, scelte tra i colori della mazzetta RÖFIX ColorDesign.
 3. Effetti:
 - 3.1. Madreperla (come nella foto) o SalePepe. Applicazione su supporto ancora fresco di inerti KREATIV selezionati e puliti. L'applicazione meccanica va effettuata in modo uniforme con un'ideale apparecchiatura a spruzzo. Il materiale va spruzzato con la pistola o con uno speciale apparecchio spruzzatore dotato di compressore abbastanza potente (ca. 4-5 bar di pressione costante) con rapidi movimenti circolari. In caso di grandi superfici e di elevata lunghezza del tubo di alimentazione dell'aria compressa (> 20 m) è necessario un compressore di almeno 1.100 L/min. di portata. Per piccole superfici (fasce perimetrali di finestre, portali di negozi o simili) sono sufficienti portate di 400 L/min.
 - 3.2. Effetto semicoprente. Finitura decorativa delle superfici già preparate, mediante applicazione di **RÖFIX PP 403 MULTI** Velatura ai silossani, per interni ed esterni su pitture o rivestimenti, leggermente satinata, a basso contenuto COV; il prodotto va applicato in modo uniforme e coprente in una o due mani, con idoneo pennello e con la tecnica ad effetto velatura. Trasparente o colorata (colore a scelta della D.L.). In esterno il prodotto sarà additivato con **RÖFIX Film Protettivo EXTRA**.
- Pitturazioni interne: È possibile applicare tutte le pitture della linea RÖFIX Pitture per l'edilizia per INTERNI, secondo le specifiche di applicazione e di preparazione del fondo riportate nelle relative schede tecniche.



PRODUCT RÖFIX 750 KREATIV EFFECT «GRAIN»



cod. 48492 – Campione KREATIV
EFFECT «GRAIN» – Product
RÖFIX 750

Eventuali variazioni sono
possibili, ma vanno richieste e
approvate dai nostri esperti.

Lasciatevi ispirare!

Lavorazione

1. Esecuzione di rasatura con malta premiscelata fibrorinforzata in polvere **RÖFIX Renostar®**, composta da calce idrata, cemento bianco ed aggregati marmorei in curva granulometrica da 0–0,5 mm, avente resistenza alla compressione di 3,5 N/mm² a 28 gg, resistenza alla diffusione del vapore μ ca. 25. Resistenza alla flessione 1,8 N/mm². Modulo E 3500 N/mm². Massa volumica dopo essiccazione a 105 °C pari a 1300 kg/m³. Il prodotto è da applicare a spatola come ponte di aderenza. Fresco su fresco procedere alla fase successiva.
 2. La finitura del sistema sarà realizzata con rivestimento minerale pregiato, a base di calce/cemento bianco e pietra pomice, CR-CS II-W2, conforme a EN 998-1 minerale **RÖFIX 750**, granulometria 4–7 mm, bianco o colorato. Applicazione con spatola in acciaio inox, spessore minimo corrispondente alla dimensione del granulo (e successiva lavorazione con spatola in plastica secondo la struttura superficiale voluta). È possibile l'applicazione a cazzuola, in questo caso si consiglia di stendere un sottile strato di collante di sistema e applicare fresco su fresco il rivestimento **RÖFIX 750** con la tecnica di applicazione a cazzuola.
 3. Pitturazione delle superfici mediante applicazione di idropittura per esterni **RÖFIX PE 519 PREMIUM SiSi**, pittura permeabile al vapore con tecnologia SiSi per facciate intonacate e rivestite con sistemi di isolamento termico, pittura ibrida basata sulla tecnologia SiSi (legante SiSi-Matrix: resina ai silossani, ai silicati, acriliche) e cariche selezionate, opaca, idrorepellente, con elevato potere coprente, permeabile al vapore, tensioni ridotte e stabilità del colore. G3E3S1V2W3A0C0 sec. EN 1062-1. Peso specifico 1,5 kg/L; valore S_D ca. 0,2 m; valore pH 8,5; contenuto COV 1 g/L. Bianca o colorata (colore a scelta della D.L.). Il prodotto è applicato in modo uniforme e coprente in due mani successive, con idoneo pennello o rullo. L'applicazione meccanica va effettuata in modo uniforme con un'ideonea apparecchiatura airless. La tonalità sarà scelta tra i colori della mazzetta RÖFIX ColorDesign. Su sistemi di isolamento termico a cappotto la tinta dovrà avere un indice di riflessione alla luce superiore al 25 %.
- 3.1. Possibilità di ulteriore velatura. Finitura decorativa delle superfici già preparate, mediante applicazione di **RÖFIX PP 403 MULTI** Velatura ai silossani, per interni ed esterni su pitture o rivestimenti, leggermente satinata, a basso contenuto COV; il prodotto va applicato in modo uniforme e coprente in una o due mani, con idoneo pennello e con la tecnica ad effetto velatura. Trasparente o colorata (colore a scelta della D.L.). In esterno il prodotto sarà additivato con **RÖFIX Film Protettivo EXTRA**.

Pitturazioni interne: È possibile applicare tutte le pitture della linea RÖFIX Pitture per l'edilizia per INTERNI, secondo le specifiche di applicazione e di preparazione del fondo riportate nelle relative schede tecniche.



PRODUCT RÖFIX DESIGNPUTZ KREATIV EFFECT «WAVE»



Lavorazione

1. La finitura è realizzata con rivestimento minerale speciale **RÖFIX DESIGNPUTZ**, idrofobizzato, modellabile con svariate tecniche di strutturazione superficiale, per sistemi di isolamento termico nonché per facciate o anche superfici interne, da applicare su intonaci di fondo e pannelli pretrattati (ad es. cartongesso). A base di calce idraulica NHL e inerti selezionati con granulometria fino a 1,2 mm, massa volumica ca. 1400 kg/m³, permeabilità al vapore acqueo ($\mu=20$), assorbimento d'acqua W2, reazione al fuoco Euroclasse A1, conforme a EN 998-1. Applicazione con spatola in acciaio inox e successiva lavorazione con attrezzo KREATIV idoneo in base alla tecnica scelta per realizzare la struttura superficiale con l'effetto estetico desiderato.
2. Pitturazione delle superfici mediante applicazione di idropittura per esterni **RÖFIX PE 519 PREMIUM SiSi**, pittura permeabile al vapore con tecnologia SiSi per facciate intonacate e rivestite con sistemi di isolamento termico, pittura ibrida basata sulla tecnologia SiSi (legante SiSi-Matrix: resina ai silossani, ai silicati, acriliche) e cariche selezionate, opaca, idrorepellente, con elevato potere coprente, permeabile al vapore, tensioni ridotte e stabilità del colore. G3E3S1V2W3A0C0 sec. EN 1062-1. Peso specifico 1,5 kg/L; valore S_D ca. 0,2 m; valore pH 8,5; contenuto COV 1 g/L. Bianca o colorata (colore a scelta della D.L.). Il prodotto è applicato in modo uniforme e coprente in due mani successive, con idoneo pennello o rullo. L'applicazione meccanica va effettuata in modo uniforme con un'idonea apparecchiatura airless. La tonalità sarà scelta tra i colori della mazzetta RÖFIX ColorDesign. Su sistemi di isolamento termico a cappotto la tinta dovrà avere un indice di riflessione alla luce superiore al 25 %.

cod. 48512 – Campione KREATIV
EFFECT «WAVE» – Product
RÖFIX DESIGNPUTZ

Eventuali variazioni sono
possibili, ma vanno richieste e
approvate dai nostri esperti.

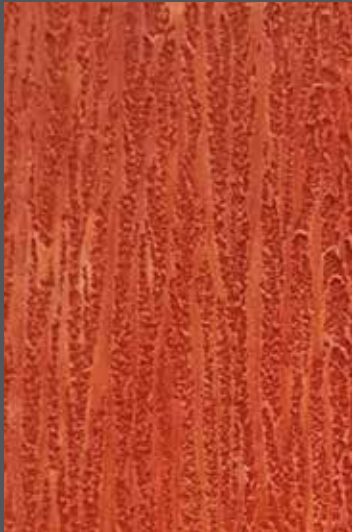
Lasciatevi ispirare!

2.1. Ulteriore effetto velatura. Finitura decorativa delle superfici già preparate, mediante applicazione di **RÖFIX PP 403 MULTI** Velatura ai silossani, per interni ed esterni su pitture o rivestimenti, leggermente satinata, a basso contenuto COV; il prodotto va applicato in modo uniforme e coprente in una o due mani, con idoneo pennello e con la tecnica ad effetto velatura. Trasparente o colorata (colore a scelta della D.L.). In esterno il prodotto sarà additivato con **RÖFIX Film Protettivo EXTRA**.

Pitturazioni interne: È possibile applicare tutte le pitture della linea RÖFIX Pitture per l'edilizia per INTERNI, secondo le specifiche di applicazione e di preparazione del fondo riportate nelle relative schede tecniche.



PRODUCT RÖFIX DESIGNPUTZ KREATIV EFFECT «KORAL»



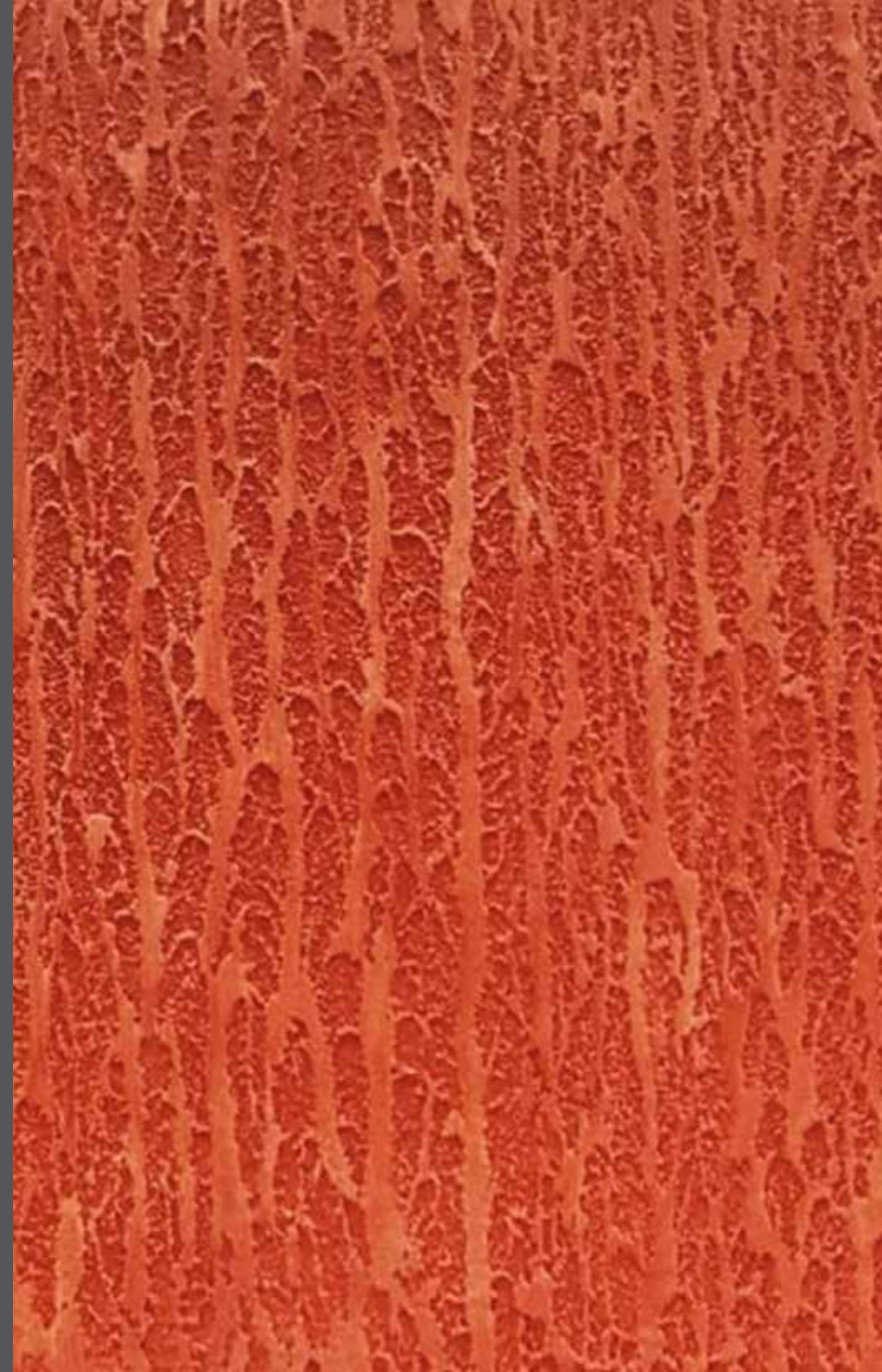
cod. 48495 – Campione KREATIV
EFFECT «KORAL» – Product
RÖFIX DESIGNPUTZ

Eventuali variazioni sono
possibili, ma vanno richieste e
approvate dai nostri esperti.

Lasciatevi ispirare!

Lavorazione

1. La finitura è realizzata con rivestimento minerale speciale **RÖFIX DESIGNPUTZ**, idrofobizzato, modellabile con svariate tecniche di strutturazione superficiale, per sistemi di isolamento termico nonché per facciate o anche superfici interne, da applicare su intonaci di fondo e pannelli pretrattati (ad es. cartongesso). A base di calce idraulica NHL e inerti selezionati con granulometria fino a 1,2 mm, massa volumica ca. 1400 kg/m³, permeabilità al vapore acqueo ($\mu=20$), assorbimento d'acqua W2, reazione al fuoco Euroclasse A1, conforme a EN 998-1. Applicazione con spatola in acciaio inox e successiva lavorazione con attrezzo KREATIV idoneo in base alla tecnica scelta per realizzare la struttura superficiale con l'effetto estetico desiderato. Successiva lisciatura con spatola per ottenere effetto desiderato.
 2. Pitturazione delle superfici mediante applicazione di idropittura per esterni **RÖFIX PE 519 PREMIUM SiSi**, pittura permeabile al vapore con tecnologia SiSi per facciate intonacate e rivestite con sistemi di isolamento termico, pittura ibrida basata sulla tecnologia SiSi (legante SiSi-Matrix: resina ai silossani, ai silicati, acriliche) e cariche selezionate, opaca, idrorepellente, con elevato potere coprente, permeabile al vapore, tensioni ridotte e stabilità del colore. G3E3S1V2W3A0C0 sec. EN 1062-1. Peso specifico 1,5 kg/L; valore S_D ca. 0,2 m; valore pH 8,5; contenuto COV 1 g/L. Bianca o colorata (colore a scelta della D.L.). Il prodotto è applicato in modo uniforme e coprente in due mani successive, con idoneo pennello o rullo. L'applicazione meccanica va effettuata in modo uniforme con un'idonea apparecchiatura airless. La tonalità sarà scelta tra i colori della mazzetta RÖFIX ColorDesign. Su sistemi di isolamento termico a cappotto la tinta dovrà avere un indice di riflessione alla luce superiore al 25 %.
 - 2.1. Ulteriore effetto velatura. Finitura decorativa delle superfici già preparate, mediante applicazione di **RÖFIX PP 403 MULTI** Velatura ai silossani, per interni ed esterni su pitture o rivestimenti, leggermente satinata, a basso contenuto COV; il prodotto va applicato in modo uniforme e coprente in una o due mani, con idoneo pennello e con la tecnica ad effetto velatura. Trasparente o colorata (colore a scelta della D.L.). In esterno il prodotto sarà additivato con **RÖFIX Film Protettivo EXTRA**.
- Pitturazioni interne: È possibile applicare tutte le pitture della linea RÖFIX Pitture per l'edilizia per INTERNI, secondo le specifiche di applicazione e di preparazione del fondo riportate nelle relative schede tecniche.



PRODUCT RÖFIX Rivestimento SiSi® KREATIV EFFECT «CLOUD»



cod. 48487 – Campione KREATIV
EFFECT «CLOUD» – Product
RÖFIX Rivestimento SiSi®

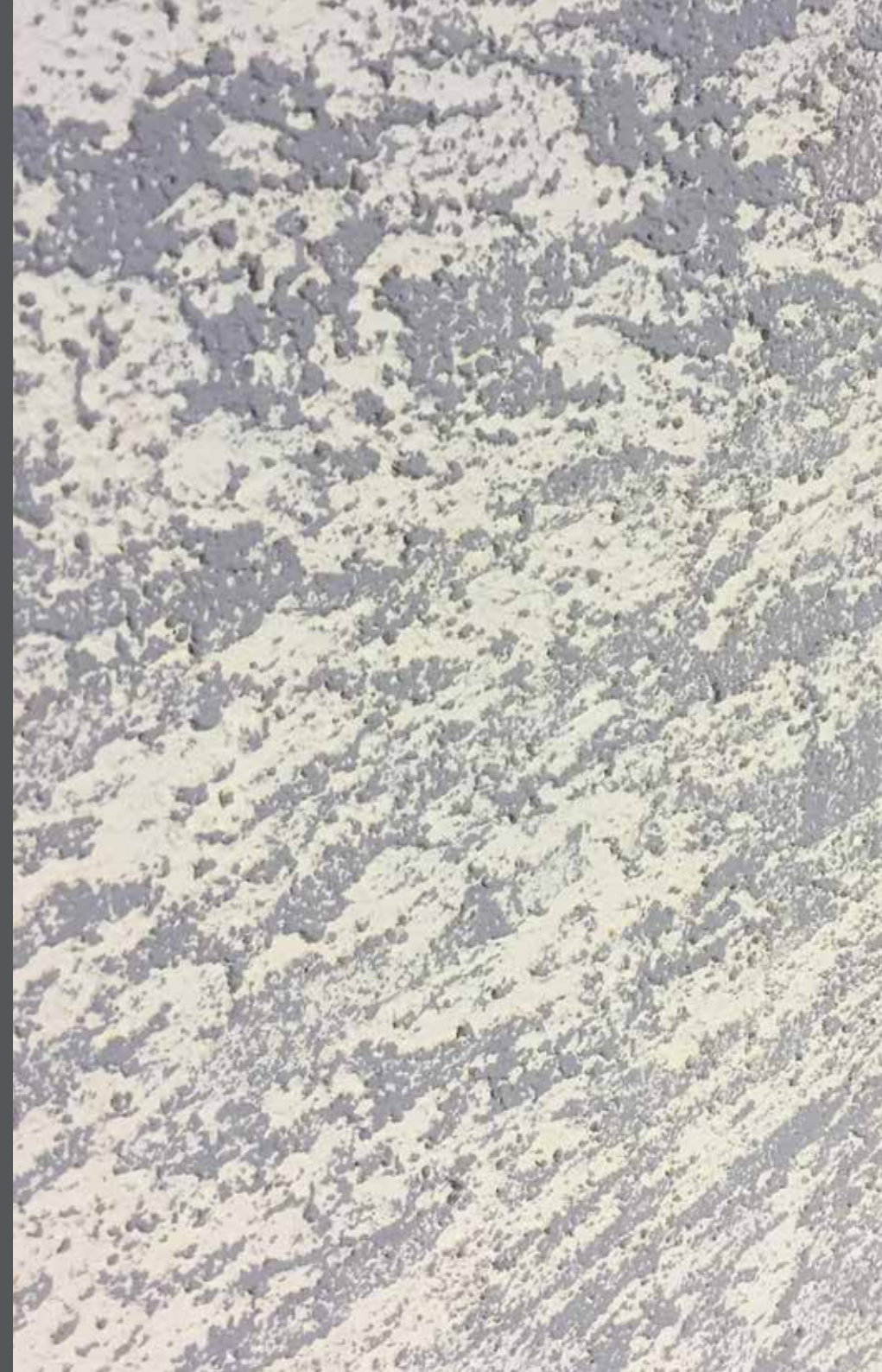
Eventuali variazioni sono
possibili, ma vanno richieste e
approvate dai nostri esperti.

Lasciatevi ispirare!

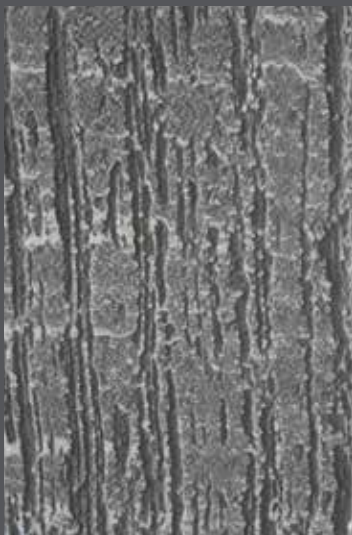
Lavorazione

1. Dopo la completa essiccazione e stagionatura della rasatura viene applicato in modo uniforme a pennello o rullo lo strato di fondo colorato, **RÖFIX Primer PREMIUM**. Attendere ca. 24 ore prima di applicare il rivestimento di finitura successiva.
2. La finitura è realizzata con rivestimento a spessore in pasta a base silicati-silossani **RÖFIX Rivestimento SiSi®**, versione Rigato (R) granulometria a scelta da 1–6 mm, bianco o colorato, altamente idrorepellente (assorbimento capillare di acqua $W \leq 0,15 \text{ kg/m}^2 \cdot \text{h}^{-0,5}$), permeabile al vapore acqueo ($\mu=60$), resistente agli agenti atmosferici, con protezione antialga e antimuffa. Applicazione con spatola in acciaio, spessore minimo corrispondente alla dimensione del granulo e successiva lavorazione con attrezzo KREATIV secondo la struttura superficiale voluta. Il colore del rivestimento sarà scelto dalla D.L. Se colorato, le tinte saranno caratterizzate da indice di riflessione alla luce $> 25 \%$, scelte tra i colori della mazzetta RÖFIX ColorDesign.
3. Pitturazioni possibili per garantire la protezione finale:
 - 3.1. Effetto uniforme. Pitturazione delle superfici mediante applicazione di idropittura per esterni **RÖFIX PE 519 PREMIUM SiSi**, pittura permeabile al vapore con tecnologia SiSi per facciate intonacate e rivestite con sistemi di isolamento termico, pittura ibrida basata sulla tecnologia SiSi (legante SiSi-Matrix: resina ai silossani, ai silicati, acriliche) e cariche selezionate, opaca, idrorepellente, con elevato potere coprente, permeabile al vapore, tensioni ridotte e stabilità del colore. G3E3S1V2W3A0C0 sec. EN 1062-1. Peso specifico 1,5 kg/L; valore S_D ca. 0,2 m; valore pH 8,5; contenuto COV 1 g/L. Bianca o colorata (colore a scelta della D.L.). Il prodotto è applicato in modo uniforme e coprente in due mani successive, con idoneo pennello o rullo. L'applicazione meccanica va effettuata in modo uniforme con un'ideale apparecchiatura airless. La tonalità sarà scelta tra i colori della mazzetta RÖFIX ColorDesign. Su sistemi di isolamento termico a cappotto la tinta dovrà avere un indice di riflessione alla luce superiore al 25 %.
 - 3.1.1. Effetto bicolore realizzato mediante successiva esecuzione di idropittura per esterni **RÖFIX PE 519 PREMIUM SiSi** pittura permeabile al vapore con tecnologia SiSi®, di colore diverso, per tonalità, o brillantezza, o saturazione rispetto al fondo. Applicata a rullo con pelo corto.
 - 3.2. Effetto semicoprente. Finitura decorativa delle superfici già preparate, mediante applicazione di **RÖFIX PP 403 MULTI** Velatura ai silossani, per interni ed esterni su pitture o rivestimenti, leggermente satinata, a basso contenuto COV; il prodotto va applicato in modo uniforme e coprente in una o due mani, con idoneo pennello e con la tecnica ad effetto velatura. Trasparente o colorata (colore a scelta della D.L.). In esterno il prodotto sarà additivato con **RÖFIX Film Protettivo EXTRA**.

Pitturazioni interne: È possibile applicare tutte le Pitture della linea RÖFIX Pitture per l'edilizia per INTERNI, secondo le specifiche di applicazione e di preparazione del fondo riportate nelle relative schede tecniche.



PRODUCT RÖFIX Rivestimento SiSi® KREATIV EFFECT «OAK»



cod. 48499 – Campione KREATIV
EFFECT «OAK» – Product
RÖFIX Rivestimento SiSi®

Eventuali variazioni sono
possibili, ma vanno richieste e
approvate dai nostri esperti.

Lasciatevi ispirare!

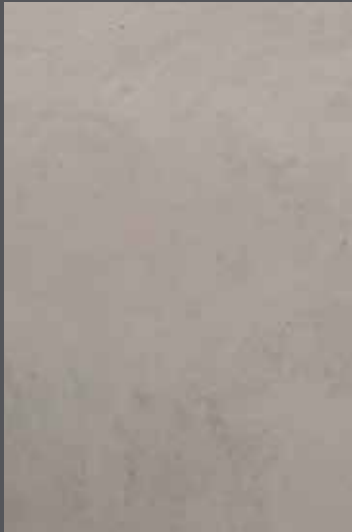
Lavorazione

1. Dopo la completa essiccazione e stagionatura della rasatura viene applicato in modo uniforme a pennello o rullo lo strato di fondo colorato, **RÖFIX Primer PREMIUM**. Attendere ca. 24 ore prima di applicare il rivestimento di finitura successiva.
2. La finitura è realizzata con rivestimento a spessore in pasta a base silicati-silossani **RÖFIX Rivestimento SiSi®**, granulometria a scelta da 1–6 mm, bianco o colorato, altamente idrorepellente (assorbimento capillare di acqua $W \leq 0,15 \text{ kg/m}^2 \cdot \text{h}^{-0,5}$), permeabile al vapore acqueo ($\mu=60$), resistente agli agenti atmosferici, con protezione antialga e antimuffa. Applicazione con spatola in acciaio inox, spessore minimo corrispondente alla dimensione del granulo e successiva lavorazione con attrezzo KREATIV secondo la struttura superficiale voluta. Il colore del rivestimento sarà scelto dalla D.L. Se colorato, le tinte saranno caratterizzate da indice di riflessione alla luce $> 25 \%$, scelte tra i colori della mazzetta RÖFIX ColorDesign.
3. Pitturazione delle superfici mediante applicazione di idropittura per esterni **RÖFIX PE 516 SISI MICRO**, pittura rinnovante e uniformante, fibrorinforzata, strutturata, idrorepellente e permeabile al vapore per facciate intonacate e rivestite con sistemi di isolamento termico a cappotto, basata sulla tecnologia SiSi (legante SiSi-Matrix: resina ai silossani, ai silicati, acriliche) e cariche selezionate, opaca grezza, idrorepellente, con elevato potere coprente. Per il risanamento di fessure ferme non statiche (fino a 0,8 mm). Peso specifico 1,43 kg/L; valore pH ca. 8,5; bianca o colorata (colore a scelta della D.L.). Il prodotto va applicato in modo uniforme e coprente in due mani successive, con idoneo pennello o rullo. L'applicazione meccanica va effettuata in modo uniforme con un'idonea apparecchiatura a spruzzo.
4. Abrasione leggera, manuale o meccanica della superficie al fine di creare effetto desiderato.
5. Protezione:
 - 5.1. Effetto semicoprente. Finitura decorativa delle superfici già preparate, mediante applicazione di **RÖFIX PP 403 MULTI** Velatura ai silossani, per interni ed esterni su pitture o rivestimenti, leggermente satinata, a basso contenuto COV; il prodotto va applicato in modo uniforme e coprente in una o due mani, con idoneo pennello e con la tecnica ad effetto velatura. Trasparente o colorata (colore a scelta della D.L.). In esterno il prodotto sarà additivato con **RÖFIX Film Protettivo EXTRA**.
 - 5.2. Incolore. Applicazione, su superfici già pronte, di **RÖFIX PP 405 HYDROPHOB**, impregnante superficiale a base di microemulsione silossanica, ad elevato effetto idrofobizzante. Incolore. Il prodotto va applicato in modo uniforme e coprente, con idoneo pennello o rullo, con metodo „fresco su fresco“. Su supporti poco assorbenti fare una prova in una zona delimitata per verificare eventuali alterazioni del colore.

Pitturazioni interne: È possibile applicare tutte le pitture della linea RÖFIX Pitture per l'edilizia per INTERNI, secondo le specifiche di applicazione e di preparazione del fondo riportate nelle relative schede tecniche.



PRODUCT RÖFIX Rivestimento SiSi® KREATIV 0,5 KREATIV EFFECT «SKIN»



Lavorazione

1. Dopo la completa essiccazione e stagionatura della rasatura viene applicato in modo uniforme a pennello o rullo lo strato di fondo colorato, **RÖFIX Primer PREMIUM**. Attendere ca. 24 ore prima di applicare il rivestimento di finitura successiva.
2. La finitura è realizzata con rivestimento a spessore in pasta a base silicati-silossani **RÖFIX Rivestimento SiSi®**, granulometria a scelta da 1–6 mm, bianco o colorato, altamente idrorepellente (assorbimento capillare di acqua $W \leq 0,15 \text{ kg/m}^2 \cdot \text{h}^{-0,5}$), permeabile al vapore acqueo ($\mu=60$), resistente agli agenti atmosferici, con protezione antialga e antimuffa. Applicazione con spatola in acciaio inox, spessore minimo corrispondente alla dimensione del granulo e successiva lavorazione con attrezzo KREATIV secondo la struttura superficiale voluta. Il colore del rivestimento sarà scelto dalla D.L. Se colorato, le tinte saranno caratterizzate da indice di riflessione alla luce $> 25 \%$, scelte tra i colori della mazzetta RÖFIX ColorDesign.
3. Per ottenere l'effetto di finitura liscio si è realizzato, sopra lo strato di **RÖFIX Rivestimento SiSi®** sopradescritto il prodotto **RÖFIX Rivestimento SiSi® KREATIV 0,5 mm**, rivestimento fine pronto all'uso, a strato sottile granulometria 0,5 mm, a base silicato e silossano, elevata permeabilità al vapore ($\mu=50$), resistenza alle intemperie, idoneo per sistemi di isolamento termico. Il prodotto va applicato in due mani successive a spatola e rifinito con la stessa. Il colore del rivestimento sarà scelto dalla D.L. Se colorato, le tinte saranno caratterizzate da indice di riflessione alla luce $> 25 \%$, scelte tra i colori della mazzetta RÖFIX ColorDesign.

cod. 48507 – Campione KREATIV
EFFECT «SKIN» – Product
RÖFIX Rivestimento SiSi® KREATIV

Eventuali variazioni sono possibili,
ma vanno richieste e approvate
dai nostri esperti.

Lasciatevi ispirare!



PRODUCT RÖFIX Rivestimento SiSi® KREATIV EFFECT «BRUSH»



Lavorazione

1. Dopo la completa essiccazione e stagionatura della rasatura viene applicato in modo uniforme a pennello o rullo lo strato di fondo colorato, **RÖFIX Primer PREMIUM**. Attendere ca. 24 ore prima di applicare il rivestimento di finitura successiva.
2. La finitura è realizzata con rivestimento a spessore in pasta a base silicati-silossani **RÖFIX Rivestimento SiSi®**, granulometria a scelta da 1–6 mm, bianco o colorato, altamente idrorepellente (assorbimento capillare di acqua $W \leq 0,15 \text{ kg/m}^2 \cdot \text{h}^{-0,5}$), permeabile al vapore acqueo ($\mu=60$), resistente agli agenti atmosferici, con protezione antialga e antimuffa. Applicazione con spatola in acciaio inox, spessore minimo corrispondente alla dimensione del granulo e successiva lavorazione con attrezzo KREATIV secondo la struttura superficiale voluta. Il colore del rivestimento sarà scelto dalla D.L. Se colorato, le tinte saranno caratterizzate da indice di riflessione alla luce > 25 %, scelte tra i colori della mazzetta RÖFIX ColorDesign.
3. Sopra lo strato di **RÖFIX Rivestimento SiSi®** sopradescritto viene applicato il prodotto **RÖFIX Rivestimento SiSi® KREATIV** 0,5 mm, rivestimento fine pronto all'uso, a strato sottile granulometria 0,5 mm, a base silicato e silossano, elevata permeabilità al vapore ($\mu=50$), resistenza alle intemperie, idoneo per sistemi di isolamento termico. Il prodotto va applicato in una mano a spatola e rifinito con la stessa. Il colore del rivestimento sarà scelto dalla D.L. Se colorato, le tinte saranno caratterizzate da indice di riflessione alla luce > 25 %, scelte tra i colori della mazzetta RÖFIX ColorDesign.
4. Applicazione successiva di **RÖFIX Rivestimento SiSi® KREATIV** 0,5 mm, rivestimento fine pronto all'uso, a strato sottile granulometria 0,5 mm, a base silicato e silossano, elevata permeabilità al vapore ($\mu=50$), resistenza alle intemperie, idoneo per sistemi di isolamento termico. Il prodotto è applicato con spatola d'acciaio e lavorato con attrezzo KREATIV. Il colore del rivestimento sarà scelto dalla D.L. Se colorato, le tinte saranno caratterizzate da indice di riflessione alla luce > 25 %, scelte tra i colori della mazzetta RÖFIX ColorDesign.

cod. 48486 – Campione KREATIV
EFFECT «BRUSH» – Product
RÖFIX Rivestimento SiSi®

Eventuali variazioni sono
possibili, ma vanno richieste e
approvate dai nostri esperti.

Lasciatevi ispirare!



PRODUCT RÖFIX DESIGNPUTZ KREATIV EFFECT «NEEDLE»



cod. 48498 – Campione KREATIV
EFFECT «NEEDLE» – Product
RÖFIX DESIGNPUTZ

Eventuali variazioni sono
possibili, ma vanno richieste e
approvate dai nostri esperti.

Lasciatevi ispirare!

Lavorazione

1. La finitura è realizzata con rivestimento minerale speciale **RÖFIX DESIGNPUTZ**, idrofobizzato, modellabile con svariate tecniche di strutturazione superficiale, per sistemi di isolamento termico nonché per facciate o anche superfici interne, da applicare su intonaci di fondo e pannelli pretrattati (ad es. cartongesso). A base di calce idraulica NHL e inerti selezionati con granulometria fino a 1,2 mm, massa volumica ca. 1400 kg/m³, permeabilità al vapore acqueo ($\mu=20$), assorbimento d'acqua W2, reazione al fuoco Euroclasse A1, conforme a EN 998-1. Applicazione con spatola in acciaio inox e successiva lavorazione con attrezzo KREATIV idoneo in base alla tecnica scelta per realizzare la struttura superficiale con l'effetto estetico desiderato.

2. Pitturazioni possibili per garantire la protezione finale:

2.1. Effetto uniforme. Pitturazione delle superfici mediante applicazione di idropittura per esterni **RÖFIX PE 519 PREMIUM SiSi**, pittura permeabile al vapore con tecnologia SiSi per facciate intonacate e rivestite con sistemi di isolamento termico, pittura ibrida basata sulla tecnologia SiSi (legante SiSi-Matrix: resina ai silossani, ai silicati, acriliche) e cariche selezionate, opaca, idrorepellente, con elevato potere coprente, permeabile al vapore, tensioni ridotte e stabilità del colore. G3E3S1V2W3A0C0 sec. EN 1062-1. Peso specifico 1,5 kg/L; valore S_D ca. 0,2 m; valore pH 8,5; contenuto COV 1 g/L. Bianca o colorata (colore a scelta della D.L.). Il prodotto è applicato in modo uniforme e coprente in due mani successive, con idoneo pennello o rullo. L'applicazione meccanica va effettuata in modo uniforme con un'ideale apparecchiatura airless. La tonalità sarà scelta tra i colori della mazzetta RÖFIX ColorDesign. Su sistemi di isolamento termico a cappotto la tinta dovrà avere un indice di riflessione alla luce superiore al 25 %.

2.1.1. Effetto bicolore realizzato mediante successiva esecuzione di idropittura per esterni **RÖFIX PE 519 PREMIUM SiSi** pittura permeabile al vapore con tecnologia SiSi, di colore diverso, per tonalità, o brillantezza, o saturazione rispetto al fondo. Applicata a rullo con pelo corto.

2.2. Effetto semicoprente. Finitura decorativa delle superfici già preparate, mediante applicazione di **RÖFIX PP 403 MULTI** Velatura ai silossani, per interni ed esterni su pitture o rivestimenti, leggermente satinata, a basso contenuto COV; il prodotto va applicato in modo uniforme e coprente in una o due mani, con idoneo pennello e con la tecnica ad effetto velatura. Trasparente o colorata (colore a scelta della D.L.). In esterno il prodotto sarà additivato con **RÖFIX Film Protettivo EXTRA**.

Pitturazioni interne: È possibile applicare tutte le pitture della linea RÖFIX Pitture per l'edilizia per INTERNI, secondo le specifiche di applicazione e di preparazione del fondo riportate nelle relative schede tecniche.



PRODUCT RÖFIX 773 KREATIV EFFECT «STONELINE»



cod. 48510 – Campione KREATIV
EFFECT «STONELINE» – Product
RÖFIX 773

Eventuali variazioni sono
possibili, ma vanno richieste e
approvate dai nostri esperti.

Lasciatevi ispirare!

Lavorazione

1. Dopo la completa essiccazione e stagionatura del supporto la finitura del sistema sarà realizzata mediante rivestimento minerale pregiato a medio spessore con struttura rustica **RÖFIX 773** a base di calce/cemento bianco e inerti selezionati, idrofobizzato, con caratteristiche igroattive, massa volumica 1650 kg/m³, permeabilità al vapore acqueo ($\mu=20$), assorbimento d'acqua W2, reazione al fuoco Euroclasse A1, conforme a EN 998-1, granulometria di 2 o 4 mm. Il prodotto va applicato in due strati successivi. Il primo strato va steso con una spatola in acciaio inox in uno spessore corrispondente alle dimensioni del granulo. In corrispondenza degli spigoli dell'edificio e di punti di raccordo applicare il prodotto ben premuto sul supporto. Il secondo strato deve essere realizzato dopo aver lasciato asciugare sufficientemente il primo strato di rivestimento, meglio se il giorno dopo. Non bisogna però far passare troppo tempo, perché l'aderenza tra i due strati diminuisce.
2. Il secondo strato di prodotto può essere applicato anche con una intonacatrice o a mano in modo coprente e successivamente con la cazzuola dentata **RÖFIX R16** rigare il rivestimento fresco in un'unica direzione per ottenere uno strato di spessore corrispondente di 6–8 mm (a seconda della granulometria). Con il lato liscio della cazzuola si lisciano poi i cordoli della rigatura nella stessa direzione in modo da evitare il più possibile inclusioni d'aria. Con la staggia si spiana poi completamente la superficie ed infine si passa con una cazzuola con denti a punti (ad es. RÖFIX S6) in modo da eliminare tutte le bolle d'aria. La superficie così finemente rigata va poi lasciata indurire. Bianco o colorato a scelta dalla D.L. (secondo colori standard Stoneline o secondo mazzetta RÖFIX ColorDesign - tinte MEP caratterizzate da un indice di riflessione alla luce superiore al 25 %. Dovrà essere predisposto specifico campione colore e approvato dalla D.L.). È possibile aggiungere inerti puliti e selezionati nella misura max. del 5 %.
3. Dopo un tempo di asciugatura sufficiente (12–24 h, a 20 °C, e 65 % U.R., con tempo più caldo e ventoso un po' prima) la superficie va raschiata, preferibilmente con **RÖFIX Levigatrice** tipo "medio". Il momento ideale per la raschiatura è quando il granello del rivestimento non aderisce più all'attrezzo. Se si aspetta troppo tempo, il rivestimento diventa troppo duro e può essere strutturato solo con un grande sforzo. La superficie va raschiata subito in modo completo in modo da poter controllare la struttura ottenuta ed eventualmente correggerla.
4. Infine la superficie raschiata va pulita accuratamente con una scopa morbida e, se necessario, va immediatamente raschiata di nuovo.

I rivestimenti a granulometria grossa tipo graffiata non vanno rivestiti con pitture.
Applicare sempre su intere parti di facciata in modo continuo, senza scalature.



PRODUCT RÖFIX 773 KREATIV EFFECT «SGRAFFITO»



cod. 48504 – Campione KREATIV
EFFECT «SGRAFFITO» – Product
RÖFIX 773

Eventuali variazioni sono
possibili, ma vanno richieste e
approvate dai nostri esperti.

Lasciatevi ispirare!

Lavorazione

1. Dopo la completa essiccazione e stagionatura del supporto la finitura del sistema sarà realizzata mediante rivestimento minerale pregiato a medio spessore con struttura rustica **RÖFIX 773** a base di calce/cemento bianco e inerti selezionati, idrofobizzato, con caratteristiche igroattive, massa volumica 1650 kg/m³, permeabilità al vapore acqueo ($\mu=20$), assorbimento d'acqua W2, reazione al fuoco Euroclasse A1, conforme a EN 998-1, granulometria di 2 o 4 mm. Il prodotto va applicato in due strati successivi primo strato va steso con una spatola in acciaio inox in uno spessore corrispondente alle dimensioni del granulo. In corrispondenza degli spigoli dell'edificio e di punti di raccordo applicare il prodotto ben premuto sul supporto. Il secondo strato deve essere realizzato dopo aver lasciato asciugare sufficientemente il primo strato di rivestimento, meglio se il giorno dopo. Non bisogna però far passare troppo tempo, perché l'aderenza tra i due strati diminuisce.
2. Il secondo strato di prodotto può essere applicato anche con una intonacatrice o a mano in modo coprente e successivamente con la cazzuola dentata **RÖFIX R16** rigare il rivestimento fresco in un'unica direzione per ottenere uno strato di spessore corrispondente di 6–8 mm (a seconda della granulometria). Con il lato liscio della cazzuola si lisciano poi i cordoli della rigatura nella stessa direzione in modo da evitare il più possibile inclusioni d'aria. Con la staggia si spiana poi completamente la superficie ed infine si passa con una cazzuola con denti a punti (ad es. RÖFIX S6) in modo da eliminare tutte le bolle d'aria. La superficie così finemente rigata va poi lisciata mediante spatola d'acciaio e lasciata indurire. Bianco o colorato a scelta dalla D.L. (secondo colori standard Stoneline o secondo mazzetta RÖFIX ColorDesign - tinte MEP caratterizzate da un indice di riflessione alla luce superiore al 25 %. Dovrà essere predisposto specifico campione colore e approvato dalla D.L.). È possibile aggiungere inerti puliti e selezionati nella misura max del 5 %.
3. Incisione mediante bisturi o similari ai fini della definizione geometrica del motivo decorativo.
4. Dopo un tempo di asciugatura sufficiente (12–24 h, a 20 °C, e 65 % U.R., con tempo più caldo e ventoso un po' prima) la superficie va raschiata nelle aree definite, se preferibilmente con **RÖFIX Levigatrice** tipo "medio". Il momento ideale per la raschiatura è quando il granulo del rivestimento non aderisce più all'attrezzo. Se si aspetta troppo tempo, il rivestimento diventa troppo duro e può essere strutturato solo con un grande sforzo. La superficie va raschiata subito in modo completo in modo da poter controllare la struttura ottenuta ed eventualmente correggerla.
5. Infine la superficie raschiata va pulita accuratamente con una scopa morbida e, se necessario, va immediatamente raschiata di nuovo.

I rivestimenti a granulometria grossa tipo graffiata non vanno rivestiti con pitture.
Applicare sempre su intere parti di facciata in modo continuo, senza scalature.



PRODUCT RÖFIX 793 KREATIV EFFECT «SALEPEPE»



cod. 48503 – Campione KREATIV
EFFECT «SALEPEPE» – Product
RÖFIX 793

Eventuali variazioni sono
possibili, ma vanno richieste e
approvate dai nostri esperti.

Lasciatevi ispirare!

Lavorazione

1. Su supporto stagionato, asciutto e pulito viene eseguita l'applicazione di **RÖFIX 793 SalePepe** rivestimento minerale speciale, rivestimento idrofobizzato nella massa per protezione dagli agenti atmosferici. **RÖFIX 793 SalePepe** va integrato con 40 % di aggregati con granulometria superiore a 0,5 mm per ottenere effetto dilavato SalePepe desiderato, aggregato a scelta per cromia e granulometria, pulito e privo di impurità. È possibile aggiungere anche terre naturali per modificare la cromia (tipologia e quantità dovranno essere approvate da tecnici RÖFIX). Prodotto a base di calce idraulica naturale NHL5, cemento, aggregati silicei e idrofobizzanti, massa volumica (a essiccazione a 105 °C) 1600 kg/m³, permeabilità al vapore ($\mu=9$), resistenza a compressione ca. 2 MPa, assorbimento acqua capillare < 0,4 kg/m²*h^{-0.5}. Il prodotto va applicato mediante spatola di acciaio in una o più mani, una volta indurito può essere lavato in modo da evidenziare gli aggregati.
2. Dopo completa essiccazione esecuzione di consolidamento mediante **RÖFIX PP 211** Fissativo minerale consolidante, a base di silicato di potassio e speciali additivi organici, elevata penetrazione, incolore, a basse emissioni e senza solventi, ELF libero di conservanti. Il prodotto va applicato in modo uniforme e coprente, con idoneo pennello o rullo, facendo attenzione che, una volta completato l'essiccamento, non vi siano delle superfici pitturate lucide.
3. In caso di sistemi di isolamento termico a cappotto esecuzione di **RÖFIX PP 405 HYDROPHOB**, impregnante superficiale a base di microemulsione silossanica, ad elevato effetto idrofobizzante. Incolore. Il prodotto va applicato in modo uniforme e coprente, con idoneo pennello o rullo, con metodo „fresco su fresco“ dal basso verso l'alto, su supporto maturo.



PRODUCT RÖFIX Rivestimento SiSi® KREATIV EFFECT «SPRAYSTONE»



cod. 48509 – Campione KREATIV
EFFECT «SPRAYSTONE» – Product
RÖFIX Rivestimento SiSi®

Eventuali variazioni sono
possibili, ma vanno richieste e
approvate dai nostri esperti.

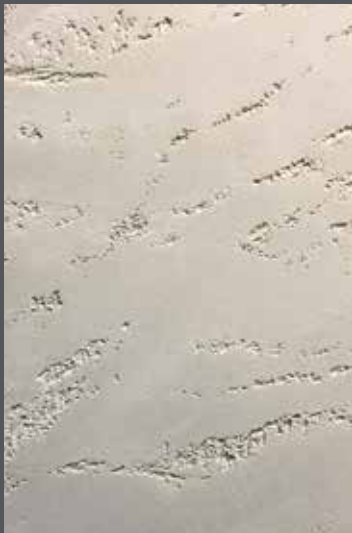
Lasciatevi ispirare!

Lavorazione

1. Dopo la completa essiccazione e stagionatura della rasatura viene applicato in modo uniforme a pennello o rullo lo strato di fondo colorato, **RÖFIX Primer PREMIUM**. Attendere ca. 24 ore prima di applicare il rivestimento di finitura successiva.
2. La finitura è realizzata con rivestimento a spessore in pasta a base silicati-silossani **RÖFIX Rivestimento SiSi®**, versione Rigato (R) granulometria a scelta da 1–6 mm, bianco o colorato, altamente idrorepellente (assorbimento capillare di acqua $W \leq 0,15 \text{ kg/m}^2 \cdot \text{h}^{-0,5}$), permeabile al vapore acqueo ($\mu=60$), resistente agli agenti atmosferici, con protezione antialga e antimuffa. Applicazione con spatola in acciaio, spessore minimo corrispondente alla dimensione del granulo e successiva lavorazione con attrezzo KREATIV secondo la struttura superficiale voluta. Il colore del rivestimento sarà scelto dalla D.L. Se colorato, le tinte saranno caratterizzate da indice di riflessione alla luce $> 25 \%$, scelte tra i colori della mazzetta RÖFIX ColorDesign.
3. Successiva applicazione su supporto ancora fresco di inerti KREATIV selezionati e puliti, di granulometria non superiore ai 3 mm. L'applicazione meccanica va effettuata in modo uniforme con un'ideale apparecchiatura a spruzzo. Il materiale va spruzzato con la pistola o con uno speciale apparecchio spruzzatore dotato di compressore abbastanza potente (ca. 4–5 bar di pressione costante) con rapidi movimenti circolari. In caso di grandi superfici e di elevata lunghezza del tubo di alimentazione dell'aria compressa ($> 20 \text{ m}$) è necessario un compressore di almeno 1.100 L/min. di portata. Per piccole superfici (fasce perimetrali di finestre, portali di negozi o simili) sono sufficienti portate di 400 L/min.



PRODUCT RÖFIX DESIGNPUTZ KREATIV EFFECT «TRAVERTINE»



cod. 48511 – Campione KREATIV
EFFECT «TRAVERTINE» –
Product RÖFIX DESIGNPUTZ

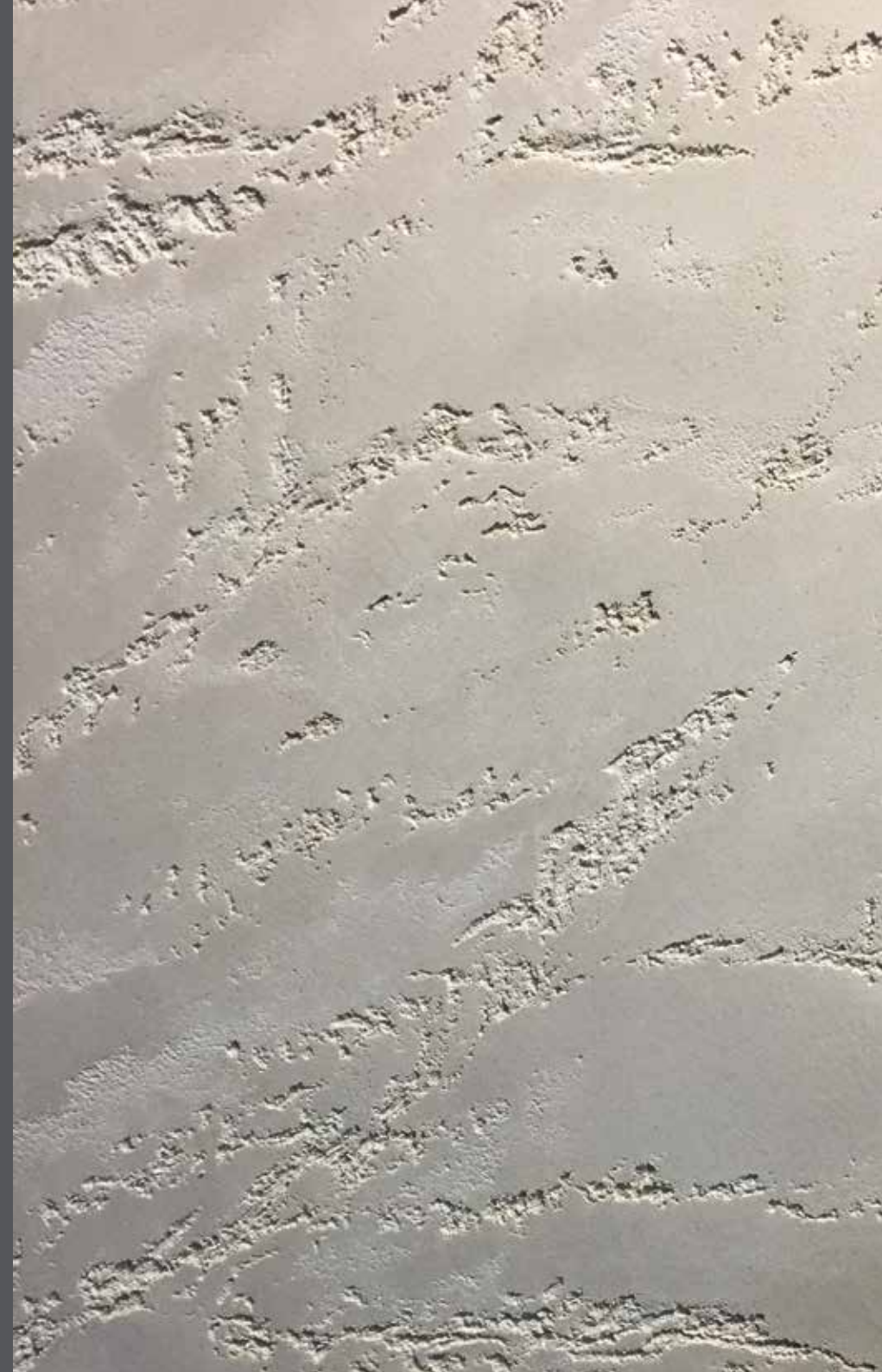
Eventuali variazioni sono
possibili, ma vanno richieste e
approvate dai nostri esperti.

Lasciatevi ispirare!

Lavorazione

1. La finitura è realizzata con rivestimento minerale speciale **RÖFIX DESIGNPUTZ**, idrofobizzato, modellabile con svariate tecniche di strutturazione superficiale, per sistemi di isolamento termico nonché per facciate o anche superfici interne, da applicare su intonaci di fondo e pannelli pretrattati (ad es. cartongesso). A base di calce idraulica NHL e inerti selezionati con granulometria fino a 1,2 mm, massa volumica ca. 1400 kg/m³, permeabilità al vapore acqueo ($\mu=20$), assorbimento d'acqua W2, reazione al fuoco Euroclasse A1, conforme a EN 998-1. Applicazione con spatola in acciaio inox e successiva lavorazione con attrezzo KREATIV idoneo in base alla tecnica scelta per realizzare la struttura superficiale con l'effetto estetico desiderato. Successiva lisciatura con spatola liscia per conferire l'effetto desiderato.
2. Pitturazione delle superfici mediante applicazione di idropittura per esterni **RÖFIX PE 519 PREMIUM SiSi**, pittura permeabile al vapore con tecnologia SiSi per facciate intonacate e rivestite con sistemi di isolamento termico, pittura ibrida basata sulla tecnologia SiSi (legante SiSi-Matrix: resina ai silossani, ai silicati, acriliche) e cariche selezionate, opaca, idrorepellente, con elevato potere coprente, permeabile al vapore, tensioni ridotte e stabilità del colore. G3E3S1V2W3A0C0 sec. EN 1062-1. Peso specifico 1,5 kg/L; valore S_D ca. 0,2 m; valore pH 8,5; contenuto COV 1 g/L. Bianca o colorata (colore a scelta della D.L.). Il prodotto è applicato in modo uniforme e coprente in due mani successive, con idoneo pennello o rullo. L'applicazione meccanica va effettuata in modo uniforme con un'idonea apparecchiatura airless. La tonalità sarà scelta tra i colori della mazzetta RÖFIX ColorDesign. Su sistemi di isolamento termico a cappotto la tinta dovrà avere un indice di riflessione alla luce superiore al 25 %.
3. Ulteriore effetto velatura. Eseguibile anche in combinazione con pittura sopradescritta. Finitura decorativa delle superfici già preparate, mediante applicazione di **RÖFIX PP 403 MULTI** Velatura ai silossani, per interni ed esterni su pitture o rivestimenti, leggermente satinata, a basso contenuto COV; il prodotto va applicato in modo uniforme e coprente in una o due mani, con idoneo pennello e con la tecnica ad effetto velatura. Trasparente o colorata (colore a scelta della D.L.). In esterno il prodotto sarà additivato con **RÖFIX Film Protettivo EXTRA**.

Pitturazioni interne: È possibile applicare tutte le pitture della linea RÖFIX Pitture per l'edilizia per INTERNI, secondo le specifiche di applicazione e di preparazione del fondo riportate nelle relative schede tecniche.



PRODUCT RÖFIX DESIGNPUTZ KREATIV EFFECT «CORTEX»



cod. 48488 – Campione KREATIV
EFFECT «CORTEX» – Product
RÖFIX DESIGNPUTZ

Eventuali variazioni sono
possibili, ma vanno richieste e
approvate dai nostri esperti.

Lasciatevi ispirare!

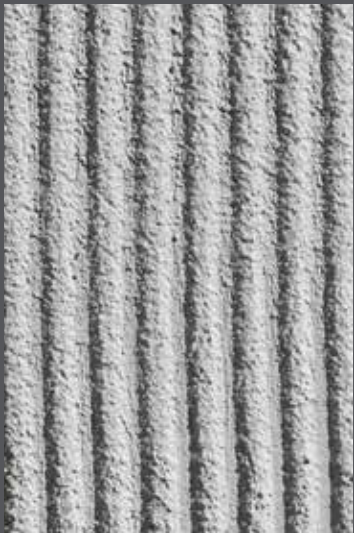
Lavorazione

1. La finitura è realizzata con rivestimento minerale speciale **RÖFIX DESIGNPUTZ**, idrofobizzato, modellabile con svariate tecniche di strutturazione superficiale, per sistemi di isolamento termico nonché per facciate o anche superfici interne, da applicare su intonaci di fondo e pannelli pretrattati (ad es. cartongesso). A base di calce idraulica NHL e inerti selezionati con granulometria fino a 1,2 mm, massa volumica ca. 1400 kg/m³, permeabilità al vapore acqueo ($\mu=20$), assorbimento d'acqua W2, reazione al fuoco Euroclasse A1, conforme a EN 998-1. Applicazione con spatola in acciaio inox e successiva lavorazione con attrezzo KREATIV idoneo in base alla tecnica scelta per realizzare la struttura superficiale con l'effetto estetico desiderato. Successiva lisciatura con spatola liscia per conferire l'effetto desiderato.
2. Pitturazioni possibili per garantire la protezione finale:
 - 2.1. Effetto uniforme. Pitturazione delle superfici mediante applicazione di idropittura per esterni **RÖFIX PE 519 PREMIUM SiSi**, pittura permeabile al vapore con tecnologia SiSi per facciate intonacate e rivestite con sistemi di isolamento termico, pittura ibrida basata sulla tecnologia SiSi (legante SiSi-Matrix: resina ai silossani, ai silicati, acriliche) e cariche selezionate, opaca, idrorepellente, con elevato potere coprente, permeabile al vapore, tensioni ridotte e stabilità del colore. G3E3S1V2W3A0C0 sec. EN 1062-1. Peso specifico 1,5 kg/L; valore S_D ca. 0,2 m; valore pH 8,5; contenuto COV 1 g/L. Bianca o colorata (colore a scelta della D.L.). Il prodotto è applicato in modo uniforme e coprente in due mani successive, con idoneo pennello o rullo. L'applicazione meccanica va effettuata in modo uniforme con un'idonea apparecchiatura airless. La tonalità sarà scelta tra i colori della mazzetta RÖFIX ColorDesign. Su sistemi di isolamento termico a cappotto la tinta dovrà avere un indice di riflessione alla luce superiore al 25 %.
 - 2.2. Effetto semicoprente - eseguibile anche in combinazione con la pittura sopradescritta. Finitura decorativa delle superfici già preparate, mediante applicazione di **RÖFIX PP 403 MULTI** Velatura ai silossani, per interni ed esterni su pitture o rivestimenti, leggermente satinata, a basso contenuto COV; il prodotto va applicato in modo uniforme e coprente in una o due mani, con idoneo pennello e con la tecnica ad effetto velatura. Trasparente o colorata (colore a scelta della D.L.). In esterno il prodotto sarà additivato con **RÖFIX Film Protettivo EXTRA**.

Pitturazioni interne: È possibile applicare tutte le pitture della linea RÖFIX Pitture per l'edilizia per INTERNI, secondo le specifiche di applicazione e di preparazione del fondo riportate nelle relative schede tecniche.



PRODUCT RÖFIX DESIGNPUTZ KREATIV EFFECT «STRIPES»



cod. 48493 – Campione KREATIV
EFFECT «STRIPES» – Product
RÖFIX DESIGNPUTZ

Eventuali variazioni sono
possibili, ma vanno richieste e
approvate dai nostri esperti.

Lasciatevi ispirare!

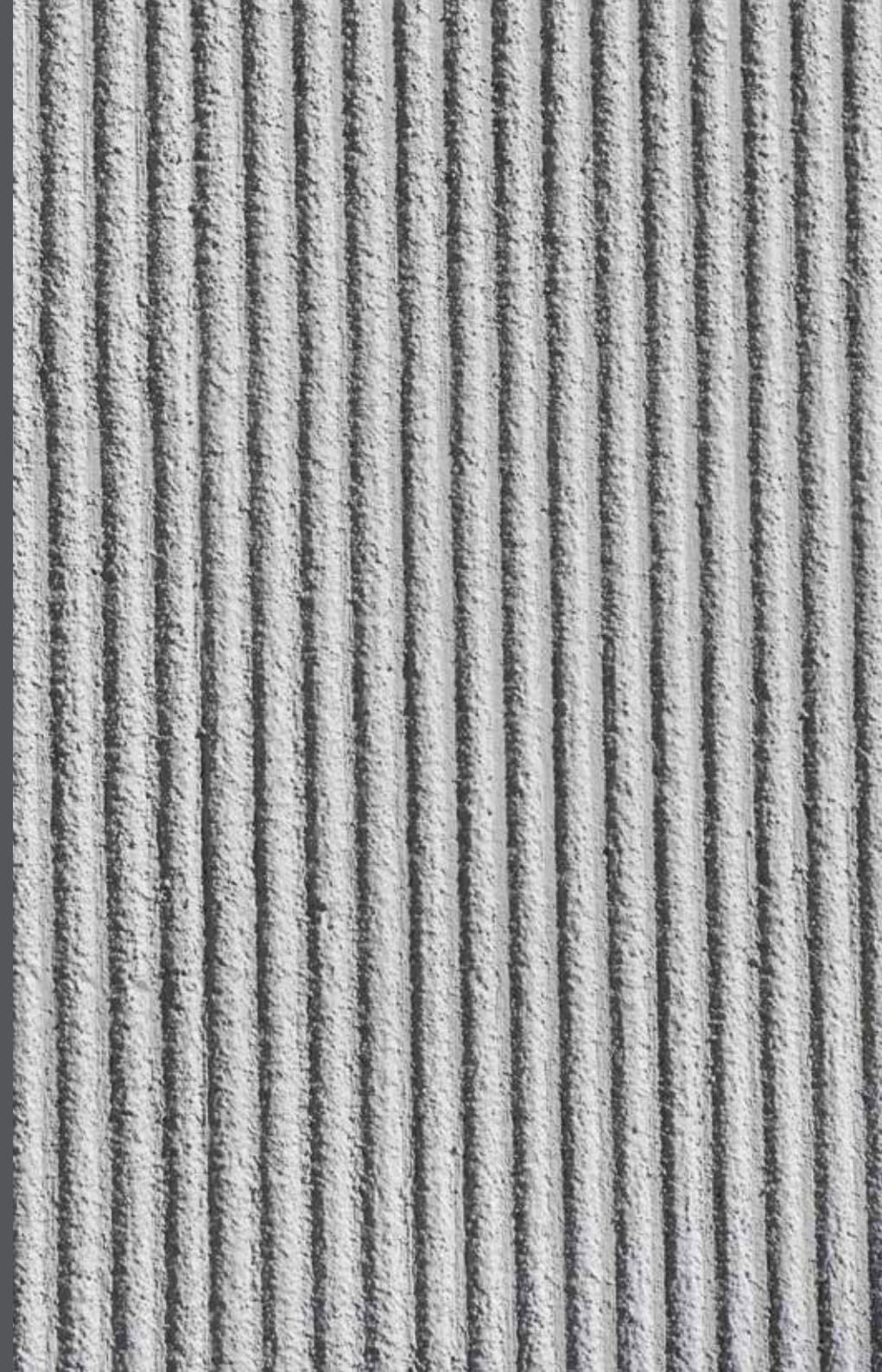
Lavorazione

1. La finitura è realizzata con rivestimento minerale speciale **RÖFIX DESIGNPUTZ**, idrofobizzato, modellabile con svariate tecniche di strutturazione superficiale, per sistemi di isolamento termico nonché per facciate o anche superfici interne, da applicare su intonaci di fondo e pannelli pretrattati (ad es. cartongesso). A base di calce idraulica NHL e inerti selezionati con granulometria fino a 1,2 mm, massa volumica ca. 1400 kg/m³, permeabilità al vapore acqueo ($\mu=20$), assorbimento d'acqua W2, reazione al fuoco Euroclasse A1, conforme a EN 998-1. Applicazione con spatola in acciaio inox e successiva lavorazione con attrezzo KREATIV idoneo in base alla tecnica scelta per realizzare la struttura superficiale con l'effetto estetico desiderato.
2. Pitturazione delle superfici mediante applicazione di idropittura per esterni **RÖFIX PE 519 PREMIUM SiSi**, pittura permeabile al vapore con tecnologia SiSi per facciate intonacate e rivestite con sistemi di isolamento termico, pittura ibrida basata sulla tecnologia SiSi (legante SiSi-Matrix: resina ai silossani, ai silicati, acriliche) e cariche selezionate, opaca, idrorepellente, con elevato potere coprente, permeabile al vapore, tensioni ridotte e stabilità del colore. G3E3S1V2W3A0C0 sec. EN 1062-1. Peso specifico 1,5 kg/L; valore S_D ca. 0,2 m; valore pH 8,5; contenuto COV 1 g/L. Bianca o colorata (colore a scelta della D.L.). Il prodotto è applicato in modo uniforme e coprente in due mani successive, con idoneo pennello o rullo. L'applicazione meccanica va effettuata in modo uniforme con un'idonea apparecchiatura airless. La tonalità sarà scelta tra i colori della mazzetta RÖFIX ColorDesign. Su sistemi di isolamento termico a cappotto la tinta dovrà avere un indice di riflessione alla luce superiore al 25 %.

2.1. Effetto bicolore realizzato mediante successiva esecuzione di idropittura per esterni **RÖFIX PE 519 PREMIUM SiSi** pittura permeabile al vapore con tecnologia SiSi, di colore diverso, per tonalità, o brillantezza, o saturazione rispetto al fondo. Applicata a rullo con pelo corto.

2.2. Effetto velatura – eseguibile anche in combinazione con pittura sopradescritta. Finitura decorativa delle superfici già preparate, mediante applicazione di **RÖFIX PP 403 MULTI** Velatura ai silossani, per interni ed esterni su pitture o rivestimenti, leggermente satinata, a basso contenuto COV; il prodotto va applicato in modo uniforme e coprente in una o due mani, con idoneo pennello e con la tecnica ad effetto velatura. Trasparente o colorata (colore a scelta della D.L.). In esterno il prodotto sarà additivato con **RÖFIX Film Protettivo EXTRA**.

Pitturazioni interne: È possibile applicare tutte le pitture della linea RÖFIX Pitture per l'edilizia per INTERNI, secondo le specifiche di applicazione e di preparazione del fondo riportate nelle relative schede tecniche.



PRODUCT RÖFIX Rivestimento SiSi® KREATIV EFFECT «OLD WASHED»



Lavorazione

1. Dopo la completa essiccazione e stagionatura della rasatura viene applicato in modo uniforme a pennello o rullo lo strato di fondo colorato, **RÖFIX Primer PREMIUM**. Attendere ca. 24 ore prima di applicare il rivestimento di finitura successiva.
2. La finitura è realizzata con rivestimento a spessore in pasta a base silicati-silossani **RÖFIX Rivestimento SiSi®**, granulometria a scelta da 1–6 mm, bianco o colorato, altamente idrorepellente (assorbimento capillare di acqua $W \leq 0,15 \text{ kg/m}^2 \cdot \text{h}^{-0,5}$), permeabile al vapore acqueo ($\mu=60$), resistente agli agenti atmosferici, con protezione antialga e antimuffa. Applicazione con spatola in acciaio inox, spessore minimo corrispondente alla dimensione del granulo e successiva lavorazione con attrezzo KREATIV secondo la struttura superficiale voluta. Il colore del rivestimento sarà scelto dalla D.L. Se colorato, le tinte saranno caratterizzate da indice di riflessione alla luce $> 25 \%$, scelte tra i colori della mazzetta RÖFIX ColorDesign.
3. Sopra lo strato di **RÖFIX Rivestimento SiSi®** sopradescritto viene applicato il prodotto **RÖFIX Rivestimento SiSi® KREATIV 0,5 mm**, rivestimento fine pronto all'uso, a strato sottile granulometria 0,5 mm, a base silicato e silossano, elevata permeabilità al vapore ($\mu=50$), resistenza alle intemperie, idoneo per sistemi di isolamento termico. Il prodotto va applicato in una mano coprente a spatola. Il colore del rivestimento sarà scelto dalla D.L. Se colorato, le tinte saranno caratterizzate da indice di riflessione alla luce $> 25 \%$, scelte tra i colori della mazzetta RÖFIX ColorDesign.
4. Fresco su fresco descialbatura delle superfici mediante spugna KREATIV al fine di dilavare leggermente la finitura liscia e mettere in evidenza la texture dello strato sottostante.

cod. 48500 – Campione KREATIV
EFFECT «OLD WASHED» – Product
RÖFIX Rivestimento SiSi®

Eventuali variazioni sono possibili,
ma vanno richieste e approvate
dai nostri esperti.

Lasciatevi ispirare!

Pitturazioni interne: È possibile applicare tutte le pitture della linea RÖFIX Pitture per l'edilizia per INTERNI, secondo le specifiche di applicazione e di preparazione del fondo riportate nelle relative schede tecniche.



PRODUCT RÖFIX Rivestimento SiSi® KREATIV EFFECT «SILICIUM POWDER»



cod. 48496 – Campione KREATIV
EFFECT «SILICIUM POWDER» –
Product RÖFIX Rivestimento SiSi®

Eventuali variazioni sono possibili,
ma vanno richieste e approvate
dai nostri esperti.

Lasciatevi ispirare!

Cartongesso pretrattato con **RÖFIX PRIMER COLOR PLUS**

Lavorazione

1. Dopo la completa essiccazione e stagionatura della rasatura viene applicato in modo uniforme a pennello o rullo lo strato di fondo colorato, **RÖFIX Primer PREMIUM**. Attendere ca. 24 ore prima di applicare il rivestimento di finitura successiva.
2. La finitura è realizzata con rivestimento a spessore in pasta a base silicati-silossani **RÖFIX Rivestimento SiSi®**, versione Rigato (R) granulometria a scelta da 1–6 mm, bianco o colorato, altamente idrorepellente (assorbimento capillare di acqua $W \leq 0,15 \text{ kg/m}^2 \cdot \text{h}^{-0,5}$), permeabile al vapore acqueo ($\mu=60$), resistente agli agenti atmosferici, con protezione antialga e antimuffa. Applicazione con spatola in acciaio, spessore minimo corrispondente alla dimensione del granulo e successiva lavorazione con attrezzo KREATIV secondo la struttura superficiale voluta. Il colore del rivestimento sarà scelto dalla D.L. Se colorato, le tinte saranno caratterizzate da indice di riflessione alla luce > 25 %, scelte tra i colori della mazzetta RÖFIX ColorDesign.
3. Successiva applicazione su supporto ancora fresco di **RÖFIX Carburo di Silicio** Finitura minerale ad effetto metallico. L'applicazione meccanica va effettuata in modo uniforme con un'ideale apparecchiatura a spruzzo. Il materiale va spruzzato con la pistola o con uno speciale apparecchio spruzzatore dotato di compressore abbastanza potente (ca. 4–5 bar di pressione costante) con rapidi movimenti circolari. In caso di grandi superfici e di elevata lunghezza del tubo di alimentazione dell'aria compressa (> 20 m) è necessario un compressore di almeno 1.100 L/min. di portata. Per piccole superfici (fasce perimetrali di finestre, portali di negozi o simili) sono sufficienti portate di 400 L/min.



PRODUCT RÖFIX Rivestimento SiSi® KREATIV EFFECT «SPRAYSTONE WASHED»



cod. 48508 – Campione KREATIV
EFFECT «SPRAYSTONE
WASHED» – Product
RÖFIX Rivestimento SiSi®

Eventuali variazioni sono
possibili, ma vanno richieste e
approvate dai nostri esperti.

Lasciatevi ispirare!

Lavorazione

1. Dopo la completa essiccazione e stagionatura della rasatura viene applicato in modo uniforme a pennello o rullo lo strato di fondo colorato, **RÖFIX Primer PREMIUM**. Attendere ca. 24 ore prima di applicare il rivestimento di finitura successiva.
2. La finitura è realizzata con rivestimento a spessore in pasta a base silicati-silossani **RÖFIX Rivestimento SiSi®**, versione Rigato (R) granulometria a scelta da 1–6 mm, bianco o colorato, altamente idrorepellente (assorbimento capillare di acqua $W \leq 0,15 \text{ kg/m}^2 \cdot \text{h}^{-0,5}$), permeabile al vapore acqueo ($\mu=60$), resistente agli agenti atmosferici, con protezione antialga e antimuffa. Applicazione con spatola in acciaio, spessore minimo corrispondente alla dimensione del granulo e successiva lavorazione con attrezzo KREATIV secondo la struttura superficiale voluta. Il colore del rivestimento sarà scelto dalla D.L. Se colorato, le tinte saranno caratterizzate da indice di riflessione alla luce $> 25 \%$, scelte tra i colori della mazzetta RÖFIX ColorDesign.
3. Successiva applicazione su supporto ancora fresco di inerti KREATIV selezionati e puliti, di granulometria non superiore ai 3 mm. L'applicazione meccanica va effettuata in modo uniforme con un'ideale apparecchiatura a spruzzo. Il materiale va spruzzato con la pistola o con uno speciale apparecchio spruzzatore dotato di compressore abbastanza potente (ca. 4–5 bar di pressione costante) con rapidi movimenti circolari. In caso di grandi superfici e di elevata lunghezza del tubo di alimentazione dell'aria compressa ($> 20 \text{ m}$) è necessario un compressore di almeno 1.100 L/min. di portata. Per piccole superfici (fasce perimetrali di finestre, portali di negozi o simili) sono sufficienti portate di 400 L/min.
4. Sopra lo strato sopradescritto viene applicato il prodotto **RÖFIX Rivestimento SiSi® KREATIV 0,5 mm**, rivestimento fine pronto all'uso, a strato sottile granulometria 0,5 mm, a base silicato e silossano, elevata permeabilità al vapore ($\mu=50$), resistenza alle intemperie, idoneo per sistemi di isolamento termico. Il prodotto va applicato in una mano coprente a spatola. Il colore del rivestimento sarà scelto dalla D.L. Se colorato, le tinte saranno caratterizzate da indice di riflessione alla luce $> 25 \%$, scelte tra i colori della mazzetta RÖFIX ColorDesign.
5. Fresco su fresco descialbatura delle superfici mediante spugna KREATIV al fine di dilavare leggermente la finitura liscia e mettere in evidenza la texture dello strato sottostante.



PRODUCT RÖFIX DESIGNPUTZ KREATIV EFFECT «WOOD»



cod. 48514 – Campione KREATIV
EFFECT «WOOD» – Product
RÖFIX DESIGNPUTZ

Eventuali variazioni sono
possibili, ma vanno richieste e
approvate dai nostri esperti.

Lasciatevi ispirare!

Lavorazione

1. La finitura è realizzata con rivestimento minerale speciale **RÖFIX DESIGNPUTZ**, idrofobizzato, modellabile con svariate tecniche di strutturazione superficiale, per sistemi di isolamento termico nonché per facciate o anche superfici interne, da applicare su intonaci di fondo e pannelli pretrattati (ad es. cartongesso). A base di calce idraulica NHL e inerti selezionati con granulometria fino a 1,2 mm, massa volumica ca. 1400 kg/m³, permeabilità al vapore acqueo ($\mu=20$), assorbimento d'acqua W2, reazione al fuoco Euroclasse A1, conforme a EN 998-1. Applicazione con spatola in acciaio inox e successiva lavorazione con attrezzo KREATIV idoneo in base alla tecnica scelta per realizzare la struttura superficiale con l'effetto estetico desiderato. Successiva lisciatura con spatola liscia o leggere carteggiatura per conferire l'effetto desiderato.
2. Pitturazione delle superfici mediante applicazione di idropittura per esterni **RÖFIX PE 519 PREMIUM SiSi**, pittura permeabile al vapore con tecnologia SiSi per facciate intonacate e rivestite con sistemi di isolamento termico, pittura ibrida basata sulla tecnologia SiSi (legante SiSi-Matrix: resina ai silossani, ai silicati, acriliche) e cariche selezionate, opaca, idrorepellente, con elevato potere coprente, permeabile al vapore, tensioni ridotte e stabilità del colore. G3E3S1V2W3A0C0 sec. EN 1062-1. Peso specifico 1,5 kg/L; valore S_D ca. 0,2 m; valore pH 8,5; contenuto COV 1 g/L. Bianca o colorata (colore a scelta della D.L.). Il prodotto è applicato in modo uniforme e coprente in due mani successive, con idoneo pennello o rullo. L'applicazione meccanica va effettuata in modo uniforme con un'idonea apparecchiatura airless. La tonalità sarà scelta tra i colori della mazzetta RÖFIX ColorDesign. Su sistemi di isolamento termico a cappotto la tinta dovrà avere un indice di riflessione alla luce superiore al 25 %.
3. Effetto velatura - eseguibile anche in combinazione con la pittura sopradescritta. Finitura decorativa delle superfici già preparate, mediante applicazione di **RÖFIX PP 403 MULTI** Velatura ai silossani, per interni ed esterni su pitture o rivestimenti, leggermente satinata, a basso contenuto COV; il prodotto va applicato in modo uniforme e coprente in una o due mani, con idoneo pennello e con la tecnica ad effetto velatura. Trasparente o colorata (colore a scelta della D.L.). In esterno il prodotto sarà additivato con **RÖFIX Film Protettivo EXTRA**.

Pitturazioni interne: È possibile applicare tutte le pitture della linea RÖFIX Pitture per l'edilizia per INTERNI, secondo le specifiche di applicazione e di preparazione del fondo riportate nelle relative schede tecniche.



PRODUCT RÖFIX Rivestimento SiSi® KREATIV EFFECT «SILVERGLOW»



Lavorazione

1. Dopo la completa essiccazione e stagionatura della rasatura viene applicato in modo uniforme a pennello o rullo lo strato di fondo colorato, **RÖFIX Primer PREMIUM**. Attendere ca. 24 ore prima di applicare il rivestimento di finitura successiva.
2. La finitura è realizzata con rivestimento a spessore in pasta a base silicati-silossani **RÖFIX Rivestimento SiSi®**, granulometria a scelta da 1–6 mm, bianco o colorato, altamente idrorepellente (assorbimento capillare di acqua $W \leq 0,15 \text{ kg/m}^2 \cdot \text{h}^{-0,5}$), permeabile al vapore acqueo ($\mu=60$), resistente agli agenti atmosferici, con protezione antialga e antimuffa. Applicazione con spatola in acciaio inox, spessore minimo corrispondente alla dimensione del granulo e successiva lavorazione con frattazzo o attrezzo KREATIV secondo la struttura superficiale voluta. Il colore del rivestimento sarà scelto dalla D.L. Se colorato, le tinte saranno caratterizzate da un indice di riflessione alla luce superiore al 25 %, scelte tra i colori della mazzetta RÖFIX ColorDesign.
3. Finitura decorativa delle superfici già preparate, mediante applicazione di **RÖFIX PP 403 MULTI** Velatura ai silossani, per interni ed esterni su pitture o rivestimenti, leggermente satinata, a basso contenuto COV; con aggiunta di **RÖFIX SILVERGLOW**, aggregato decorativo Glitter argento lucido il prodotto va applicato in modo uniforme e coprente in una o due mani, con idoneo pennello e con la tecnica ad effetto velatura. Trasparente o colorata (colore a scelta della D.L.). In esterno il prodotto sarà additivato con **RÖFIX Film Protettivo EXTRA**.

cod. 48505 – Campione KREATIV
EFFECT «SILVERGLOW» – Product
RÖFIX Rivestimento SiSi®

Eventuali variazioni sono
possibili, ma vanno richieste e
approvate dai nostri esperti.

Lasciatevi ispirare!



PRODUCT RÖFIX 715 KREATIV EFFECT «BROADWAY»



cod. 48485 – Campione KREATIV
EFFECT «BROADWAY» – Product
RÖFIX 715

Eventuali variazioni sono
possibili, ma vanno richieste e
approvate dai nostri esperti.

Lasciatevi ispirare!

Lavorazione

1. Dopo la completa essiccazione e stagionatura della rasatura, la finitura del sistema sarà realizzata con rivestimento minerale pregiato, a base di calce/cemento bianco e sabbie marmoree di alta qualità, **RÖFIX 715**, granulometria a scelta, bianco o colorato. Applicazione con spatola in acciaio inox e successiva lavorazione con attrezzo KREATIV idoneo in base alla tecnica scelta per realizzare la struttura superficiale con l'effetto estetico desiderato (con granulometria da 0,7 mm dovrà essere realizzato in due strati) e successiva lavorazione con spatola in plastica secondo la struttura superficiale voluta.
2. Successiva applicazione su supporto ancora fresco di inerti e granuli di vetro KREATIV selezionati e puliti. L'applicazione meccanica va effettuata in modo uniforme con un'ideale apparecchiatura a spruzzo. Il materiale va spruzzato con la pistola o con uno speciale apparecchio spruzzatore dotato di compressore abbastanza potente (ca. 4–5 bar di pressione costante) con rapidi movimenti circolari. In caso di grandi superfici e di elevata lunghezza del tubo di alimentazione dell'aria compressa (> 20 m) è necessario un compressore di almeno 1.100 L/min. di portata. Per piccole superfici (fasce perimetrali di finestre, portali di negozi o simili) sono sufficienti portate di 400 L/min.
3. Protezione incolore. Esecuzione di **RÖFIX PP 405 HYDROPHOB**, impregnante superficiale a base di microemulsione silossanica, ad elevato effetto idrofobizzante. Incolore. Il prodotto va applicato in modo uniforme e coprente, con idoneo pennello o spruzzo, con metodo „fresco su fresco“ dal basso verso l'alto, su supporto maturo.



PRODUCT RÖFIX Rivestimento SiSi® KREATIV EFFECT «WIND»



cod. 48513 – Campione KREATIV
EFFECT «WIND» – Product
RÖFIX Rivestimento SiSi®

Eventuali variazioni sono
possibili, ma vanno richieste e
approvate dai nostri esperti.

Lasciatevi ispirare!

Lavorazione

1. Dopo la completa essiccazione e stagionatura della rasatura viene applicato in modo uniforme a pennello o rullo lo strato di fondo colorato, **RÖFIX Primer PREMIUM**. Attendere ca. 24 ore prima di applicare il rivestimento di finitura successiva.
2. La finitura è realizzata con rivestimento a spessore in pasta a base silicati-silossani **RÖFIX Rivestimento SiSi®**, granulometria a scelta da 1–6 mm, bianco o colorato, altamente idrorepellente (assorbimento capillare di acqua $W \leq 0,15 \text{ kg/m}^2 \cdot \text{h}^{-0,5}$), permeabile al vapore acqueo ($\mu=60$), resistente agli agenti atmosferici, con protezione antialga e antimuffa. Applicazione con spatola in acciaio inox, spessore minimo corrispondente alla dimensione del granulo e successiva lavorazione con spatola di plastica. Il colore del rivestimento sarà scelto dalla D.L. Se colorato, le tinte saranno caratterizzate da indice di riflessione alla luce $> 25 \%$, scelte tra i colori della mazzetta RÖFIX ColorDesign.
3. Sopra lo strato di **RÖFIX Rivestimento SiSi®** sopradescritto viene applicato il prodotto **RÖFIX Rivestimento SiSi® KREATIV** 0,5 mm, rivestimento fine pronto all'uso, a strato sottile granulometria 0,5 mm, a base silicato e silossano, elevata permeabilità al vapore ($\mu=50$), resistenza alle intemperie, idoneo per sistemi di isolamento termico. Il prodotto va applicato in una mano a spatola e rifinito con la stessa. Il colore del rivestimento sarà scelto dalla D.L. Se colorato, le tinte saranno caratterizzate da indice di riflessione alla luce $> 25 \%$, scelte tra i colori della mazzetta RÖFIX ColorDesign.
4. Applicazione successiva di **RÖFIX Rivestimento SiSi® KREATIV** 0,5 mm, rivestimento fine pronto all'uso, a strato sottile granulometria 0,5 mm, a base silicato e silossano, elevata permeabilità al vapore ($\mu=50$), resistenza alle intemperie, idoneo per sistemi di isolamento termico. Il prodotto è applicato con spatola d'acciaio e lavorato con attrezzo KREATIV. Il colore del rivestimento sarà scelto dalla D.L. Se colorato, le tinte saranno caratterizzate da indice di riflessione alla luce $> 25 \%$, scelte tra i colori della mazzetta RÖFIX ColorDesign.
5. Finitura decorativa delle superfici già preparate, mediante applicazione di **RÖFIX PP 403 MULTI** Velatura ai silossani, per interni ed esterni su pitture o rivestimenti, leggermente satinata, a basso contenuto COV; il prodotto va applicato in modo uniforme e coprente in una o due mani, con idoneo pennello e con la tecnica ad effetto velatura. Trasparente o colorata (colore a scelta della D.L.). In esterno il prodotto sarà additivato con **RÖFIX Film protettivo EXTRA**.
6. Abrasione leggera, manuale o meccanica della superficie al fine di creare effetto desiderato.



PRODUCT RÖFIX DESIGNPUTZ KREATIV EFFECT «SAND»



cod. 48490 – Campione KREATIV
EFFECT «SAND» – Product
RÖFIX DESIGNPUTZ

Eventuali variazioni sono
possibili, ma vanno richieste e
approvate dai nostri esperti.

Lasciatevi ispirare!

Lavorazione

1. La finitura è realizzata con rivestimento minerale speciale **RÖFIX DESIGNPUTZ**, idrofobizzato, modellabile con svariate tecniche di strutturazione superficiale, per sistemi di isolamento termico nonché per facciate o anche superfici interne, da applicare su intonaci di fondo e pannelli pretrattati (ad es. cartongesso). A base di calce idraulica NHL e inerti selezionati con granulometria fino a 1,2 mm, massa volumica ca. 1400 kg/m³, permeabilità al vapore acqueo ($\mu=20$), assorbimento d'acqua W2, reazione al fuoco Euroclasse A1, conforme a EN 998-1. Applicazione con spatola in acciaio inox e successiva lavorazione con attrezzo KREATIV idoneo in base alla tecnica scelta per realizzare la struttura superficiale con l'effetto estetico desiderato e successiva rifinitura in fase di presa per conferire l'effetto finale.
2. Pitturazione delle superfici mediante applicazione di idropittura per esterni **RÖFIX PE 519 PREMIUM SiSi**, pittura permeabile al vapore con tecnologia SiSi per facciate intonacate e rivestite con sistemi di isolamento termico, pittura ibrida basata sulla tecnologia SiSi (legante SiSi-Matrix: resina ai silossani, ai silicati, acriliche) e cariche selezionate, opaca, idrorepellente, con elevato potere coprente, permeabile al vapore, tensioni ridotte e stabilità del colore. G3E3S1V2W3A0C0 sec. EN 1062-1. Peso specifico 1,5 kg/L; valore S_D ca. 0,2 m; valore pH 8,5; contenuto COV 1 g/L. Bianca o colorata (colore a scelta della D.L.). Il prodotto è applicato in modo uniforme e coprente in due mani successive, con idoneo pennello o rullo. L'applicazione meccanica va effettuata in modo uniforme con un'idonea apparecchiatura airless. La tonalità sarà scelta tra i colori della mazzetta RÖFIX ColorDesign. Su sistemi di isolamento termico a cappotto la tinta dovrà avere un indice di riflessione alla luce superiore al 25 %.

2.1. Effetto velatura. Finitura decorativa delle superfici già preparate, mediante applicazione di **RÖFIX PP 403 MULTI** Velatura ai silossani, per interni ed esterni su pitture o rivestimenti, leggermente satinata, a basso contenuto COV; il prodotto va applicato in modo uniforme e coprente in una o due mani, con idoneo pennello e con la tecnica ad effetto velatura. Trasparente o colorata (colore a scelta della D.L.). In esterno il prodotto sarà additivato con **RÖFIX Film Protettivo EXTRA**.

Pitturazioni interne: È possibile applicare tutte le pitture della linea RÖFIX Pitture per l'edilizia per INTERNI, secondo le specifiche di applicazione e di preparazione del fondo riportate nelle relative schede tecniche.



PRODUCT RÖFIX DESIGNPUTZ KREATIV EFFECT «ROCK»



cod. 48502 – Campione KREATIV
EFFECT «ROCK» – Product
RÖFIX DESIGNPUTZ

Eventuali variazioni sono
possibili, ma vanno richieste e
approvate dai nostri esperti.

Lasciatevi ispirare!

Lavorazione

1. La finitura è realizzata con rivestimento minerale speciale **RÖFIX DESIGNPUTZ**, idrofobizzato, modellabile con svariate tecniche di strutturazione superficiale, per sistemi di isolamento termico nonché per facciate o anche superfici interne, da applicare su intonaci di fondo e pannelli pretrattati (ad es. cartongesso). A base di calce idraulica NHL e inerti selezionati con granulometria fino a 1,2 mm, massa volumica ca. 1400 kg/m³, permeabilità al vapore acqueo ($\mu=20$), assorbimento d'acqua W2, reazione al fuoco Euroclasse A1, conforme a EN 998-1. Applicazione con spatola in acciaio inox e successiva lavorazione con attrezzo KREATIV idoneo in base alla tecnica scelta per realizzare la struttura superficiale con l'effetto estetico desiderato. Successiva lisciatura con spatola liscia per conferire l'effetto desiderato. È possibile incidere in fase di presa mediante spatola, o pre esecuzione mediante nastro o tavola, o dopo indurimento mediante bisturi o similare, l'effetto bugnato.
 2. Pitturazione delle superfici mediante applicazione di idropittura per esterni **RÖFIX PE 519 PREMIUM SiSi**, pittura permeabile al vapore con tecnologia SiSi per facciate intonacate e rivestite con sistemi di isolamento termico, pittura ibrida basata sulla tecnologia SiSi (legante SiSi-Matrix: resina ai silossani, ai silicati, acriliche) e cariche selezionate, opaca, idrorepellente, con elevato potere coprente, permeabile al vapore, tensioni ridotte e stabilità del colore. G3E3S1V2W3A0C0 sec. EN 1062-1. Peso specifico 1,5 kg/L; valore S_D ca. 0,2 m; valore pH 8,5; contenuto COV 1 g/L. Bianca o colorata (colore a scelta della D.L.). Il prodotto è applicato in modo uniforme e coprente in due mani successive, con idoneo pennello o rullo. L'applicazione meccanica va effettuata in modo uniforme con un'idonea apparecchiatura airless. La tonalità sarà scelta tra i colori della mazzetta RÖFIX ColorDesign. Su sistemi di isolamento termico a cappotto la tinta dovrà avere un indice di riflessione alla luce superiore al 25 %.
- 2.1. Effetto velatura - eseguibile anche in combinazione con pittura sopradescritta. Finitura decorativa delle superfici già preparate, mediante applicazione di **RÖFIX PP 403 MULTI** Velatura ai silossani, per interni ed esterni su pitture o rivestimenti, leggermente satinata, a basso contenuto COV; il prodotto va applicato in modo uniforme e coprente in una o due mani, con idoneo pennello e con la tecnica ad effetto velatura. Trasparente o colorata (colore a scelta della D.L.). In esterno il prodotto sarà additivato con **RÖFIX Film Protettivo EXTRA**.

Pitturazioni interne: È possibile applicare tutte le pitture della linea RÖFIX Pitture per l'edilizia per INTERNI, secondo le specifiche di applicazione e di preparazione del fondo riportate nelle relative schede tecniche.



PRODUCT RÖFIX Rivestimento SiSi® KREATIV EFFECT «GLOSSY»



cod. 48491 – Campione KREATIV
EFFECT «GLOSSY» – Product
RÖFIX Rivestimento SiSi®

Eventuali variazioni sono
possibili, ma vanno richieste e
approvate dai nostri esperti.

Lasciatevi ispirare!

Lavorazione

1. Dopo la completa essiccazione e stagionatura della rasatura viene applicato in modo uniforme a pennello o rullo lo strato di fondo colorato, **RÖFIX Primer PREMIUM**. Attendere ca. 24 ore prima di applicare il rivestimento di finitura successiva.
2. La finitura è realizzata con rivestimento a spessore in pasta a base silicati-silossani **RÖFIX Rivestimento SiSi®**, granulometria a scelta da 1–6 mm, bianco o colorato, altamente idrorepellente (assorbimento capillare di acqua $W \leq 0,15 \text{ kg/m}^2 \cdot \text{h}^{-0,5}$), permeabile al vapore acqueo ($\mu=60$), resistente agli agenti atmosferici, con protezione antialga e antimuffa. Applicazione con spatola in acciaio inox, spessore minimo corrispondente alla dimensione del granulo e successiva lavorazione con spatola di plastica. Il colore del rivestimento sarà scelto dalla D.L. Se colorato, le tinte saranno caratterizzate da indice di riflessione alla luce $> 25 \%$, scelte tra i colori della mazzetta RÖFIX ColorDesign.
3. Definizione geometrica del motivo di facciata desiderato.
4. Effetto uniforme. Pitturazione delle superfici mediante applicazione di idropittura per esterni **RÖFIX PE 519 PREMIUM SiSi**, pittura permeabile al vapore con tecnologia SiSi per facciate intonacate e rivestite con sistemi di isolamento termico, pittura ibrida basata sulla tecnologia SiSi (legante SiSi-Matrix: resina ai silossani, ai silicati, acriliche) e cariche selezionate, opaca, idrorepellente, con elevato potere coprente, permeabile al vapore, tensioni ridotte e stabilità del colore. G3E3S1V2W3A0C0 sec. EN 1062-1. Peso specifico 1,5 kg/L; valore S_D ca. 0,2 m; valore pH 8,5; contenuto COV 1 g/L. Bianca o colorata (colore a scelta della D.L.). Il prodotto è applicato in modo uniforme e coprente in due mani successive, con idoneo pennello o rullo. L'applicazione meccanica va effettuata in modo uniforme con un'ideale apparecchiatura airless. La tonalità sarà scelta tra i colori della mazzetta RÖFIX ColorDesign. Su sistemi di isolamento termico a cappotto la tinta dovrà avere un indice di riflessione alla luce superiore al 25 %.
5. Verniciatura geometrica delle superfici già preparate, mediante applicazione di **RÖFIX ACRILACK LUCIDO** o **SATINATO**, smalto murale acrilico con elevata resistenza all'abrasione classe 1 sec. EN 13300, a base di copolimeri acrilici in dispersione, aspetto lucido 80 Gloss, a basso contenuto COV; il prodotto va applicato in modo uniforme e coprente in due mani successive, con idoneo pennello o rullo. Idoneo all'utilizzo in ambienti sottoposti alla normativa HACCP (Hazard Analysis and Critical Control Point). Resistente all'attacco di muffe. Bianca o colorata (colore a scelta della D.L.).



PRODUCT RÖFIX Rivestimento SiSi® KREATIV EFFECT «PITAGORA»



cod. 48501 – Campione KREATIV
EFFECT «PITAGORA» – Product
RÖFIX Rivestimento SiSi®

Eventuali variazioni sono
possibili, ma vanno richieste e
approvate dai nostri esperti.

Lasciatevi ispirare!

Lavorazione

1. Dopo la completa essiccazione e stagionatura della rasatura viene applicato in modo uniforme a pennello o rullo lo strato di fondo colorato, **RÖFIX Primer PREMIUM**. Attendere ca. 24 ore prima di applicare il rivestimento di finitura successiva.
2. La finitura è realizzata con rivestimento a spessore in pasta a base silicati-silossani **RÖFIX Rivestimento SiSi®**, granulometria a scelta da 1–6 mm, bianco o colorato, altamente idrorepellente (assorbimento capillare di acqua $W \leq 0,15 \text{ kg/m}^2 \cdot \text{h}^{-0,5}$), permeabile al vapore acqueo ($\mu=60$), resistente agli agenti atmosferici, con protezione antialga e antimuffa. Applicazione con spatola in acciaio inox, spessore minimo corrispondente alla dimensione del granulo e successiva lavorazione con attrezzo KREATIV secondo la struttura superficiale voluta. Il colore del rivestimento sarà scelto dalla D.L. Se colorato, le tinte saranno caratterizzate da indice di riflessione alla luce $> 25 \%$, scelte tra i colori della mazzetta RÖFIX ColorDesign.
3. Definizione geometrica del motivo di facciata desiderato.
4. Finiture possibili:
 - 4.1. Per ottenere l'effetto di finitura liscio applicare, sopra lo strato di **RÖFIX Rivestimento SiSi®** sopradescritto il prodotto **RÖFIX Rivestimento SiSi® KREATIV 0,5 mm**, rivestimento fine pronto all'uso, a strato sottile granulometria 0,5 mm, a base silicato e silossano, elevata permeabilità al vapore ($\mu=50$), resistenza alle intemperie, idoneo per sistemi di isolamento termico. Il prodotto va applicato in due mani successive a spatola e rifinito con la stessa. colore del rivestimento sarà scelto dalla D.L. Se colorato, le tinte saranno caratterizzate da indice di riflessione alla luce $> 25 \%$, scelte tra i colori della mazzetta RÖFIX ColorDesign.
 - 4.2. Esecuzione di **RÖFIX Rivestimento SiSi®**, granulometria a scelta da 1–6 mm, bianco o colorato, altamente idrorepellente (assorbimento capillare di acqua $W \leq 0,15 \text{ kg/m}^2 \cdot \text{h}^{-0,5}$), permeabile al vapore acqueo ($\mu=60$), resistente agli agenti atmosferici, con protezione antialga e antimuffa. Applicazione con spatola in acciaio inox, spessore minimo corrispondente alla dimensione del granulo e successiva lavorazione con frattazzo di plastica per ottenere a struttura superficiale voluta. Il colore del rivestimento sarà scelto dalla D.L. Se colorato, le tinte saranno caratterizzate da indice di riflessione alla luce $> 25 \%$, scelte tra i colori della mazzetta RÖFIX ColorDesign.



PRODUCT RÖFIX Rivestimento SiSi® KREATIV EFFECT «FIELD»



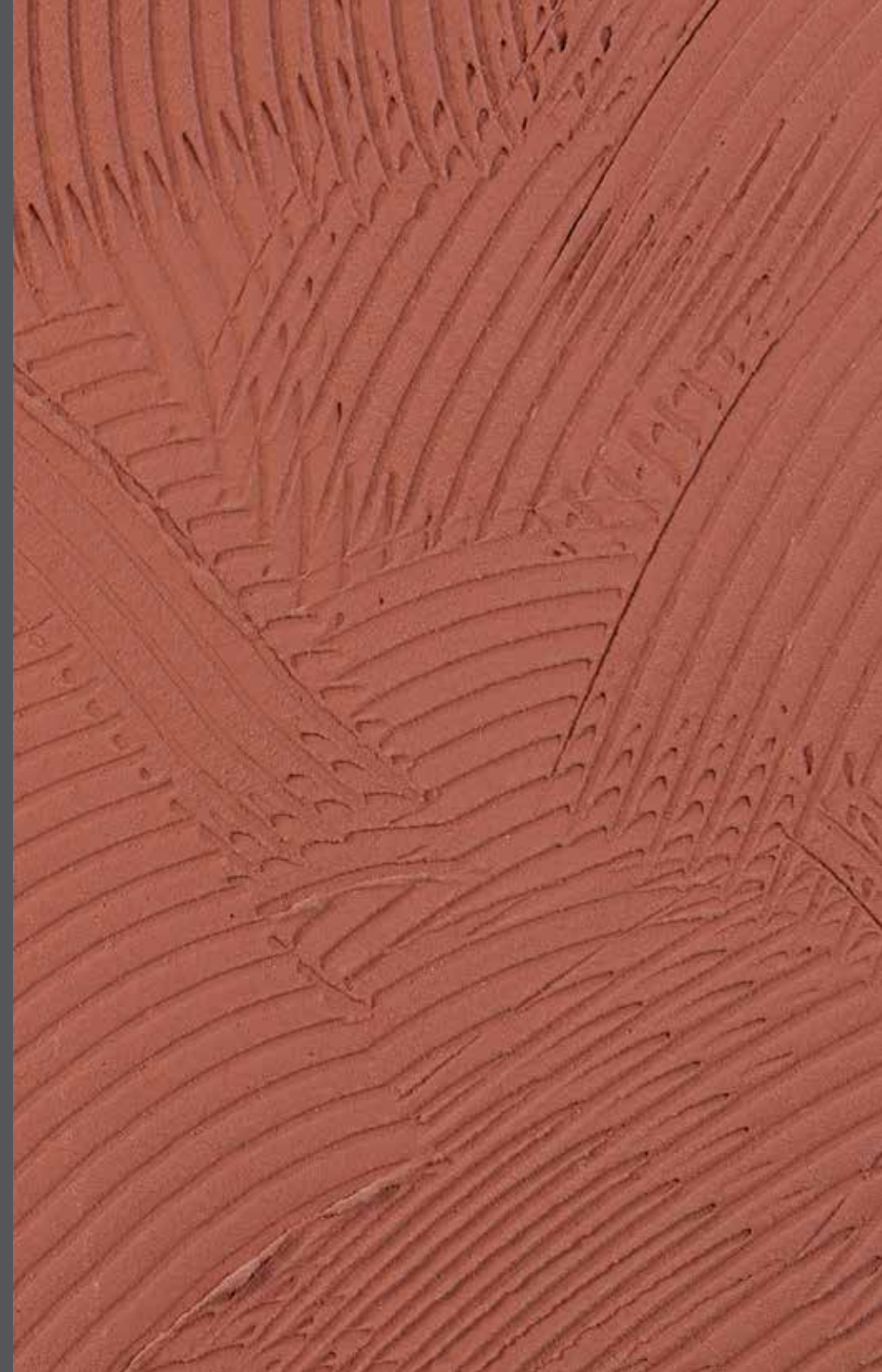
Lavorazione

1. Dopo la completa essiccazione e stagionatura della rasatura viene applicato in modo uniforme a pennello o rullo lo strato di fondo colorato, **RÖFIX Primer PREMIUM**. Attendere ca. 24 ore prima di applicare il rivestimento di finitura successiva.
2. La finitura è realizzata con rivestimento a spessore in pasta a base silicati-silossani **RÖFIX Rivestimento SiSi®**, granulometria a scelta da 1–6 mm, bianco o colorato, altamente idrorepellente (assorbimento capillare di acqua $W \leq 0,15 \text{ kg/m}^2 \cdot \text{h}^{-0,5}$), permeabile al vapore acqueo ($\mu=60$), resistente agli agenti atmosferici, con protezione antialga e antimuffa. Applicazione con spatola in acciaio inox, spessore minimo corrispondente alla dimensione del granulo e successiva lavorazione con attrezzo KREATIV secondo la struttura superficiale voluta. Il colore del rivestimento sarà scelto dalla D.L. Se colorato, le tinte saranno caratterizzate da indice di riflessione alla luce > 25 %, scelte tra i colori della mazzetta RÖFIX ColorDesign.
3. Sopra lo strato di **RÖFIX Rivestimento SiSi®** sopradescritto viene applicato il prodotto **RÖFIX Rivestimento SiSi® KREATIV 0,5 mm**, rivestimento fine pronto all'uso, a strato sottile granulometria 0,5 mm, a base silicato e silossano, elevata permeabilità al vapore ($\mu=50$), resistenza alle intemperie, idoneo per sistemi di isolamento termico. Il prodotto va applicato in una mano a spatola e rifinito con la stessa. colore del rivestimento sarà scelto dalla D.L. Se colorato, le tinte saranno caratterizzate da indice di riflessione alla luce > 25 %, scelte tra i colori della mazzetta RÖFIX ColorDesign.
4. Applicazione successiva di **RÖFIX Rivestimento SiSi® KREATIV 0,5 mm**, rivestimento fine pronto all'uso, a strato sottile granulometria 0,5 mm, a base silicato e silossano, elevata permeabilità al vapore ($\mu=50$), resistenza alle intemperie, idoneo per sistemi di isolamento termico. Il prodotto è applicato con spatola d'acciaio e lavorato con attrezzo KREATIV. Il colore del rivestimento sarà scelto dalla D.L. Se colorato, le tinte saranno caratterizzate da indice di riflessione alla luce > 25 %, scelte tra i colori della mazzetta RÖFIX ColorDesign.

cod. 48494 – Campione KREATIV
EFFECT «FIELD» – Product
RÖFIX Rivestimento SiSi®

Eventuali variazioni sono
possibili, ma vanno richieste e
approvate dai nostri esperti.

Lasciatevi ispirare!



PRODUCT RÖFIX DESIGNPUTZ KREATIV EFFECT «SKATE»



cod. 48506 – Campione KREATIV
EFFECT «SKATE» – Product
RÖFIX DESIGNPUTZ

Eventuali variazioni sono
possibili, ma vanno richieste e
approvate dai nostri esperti.

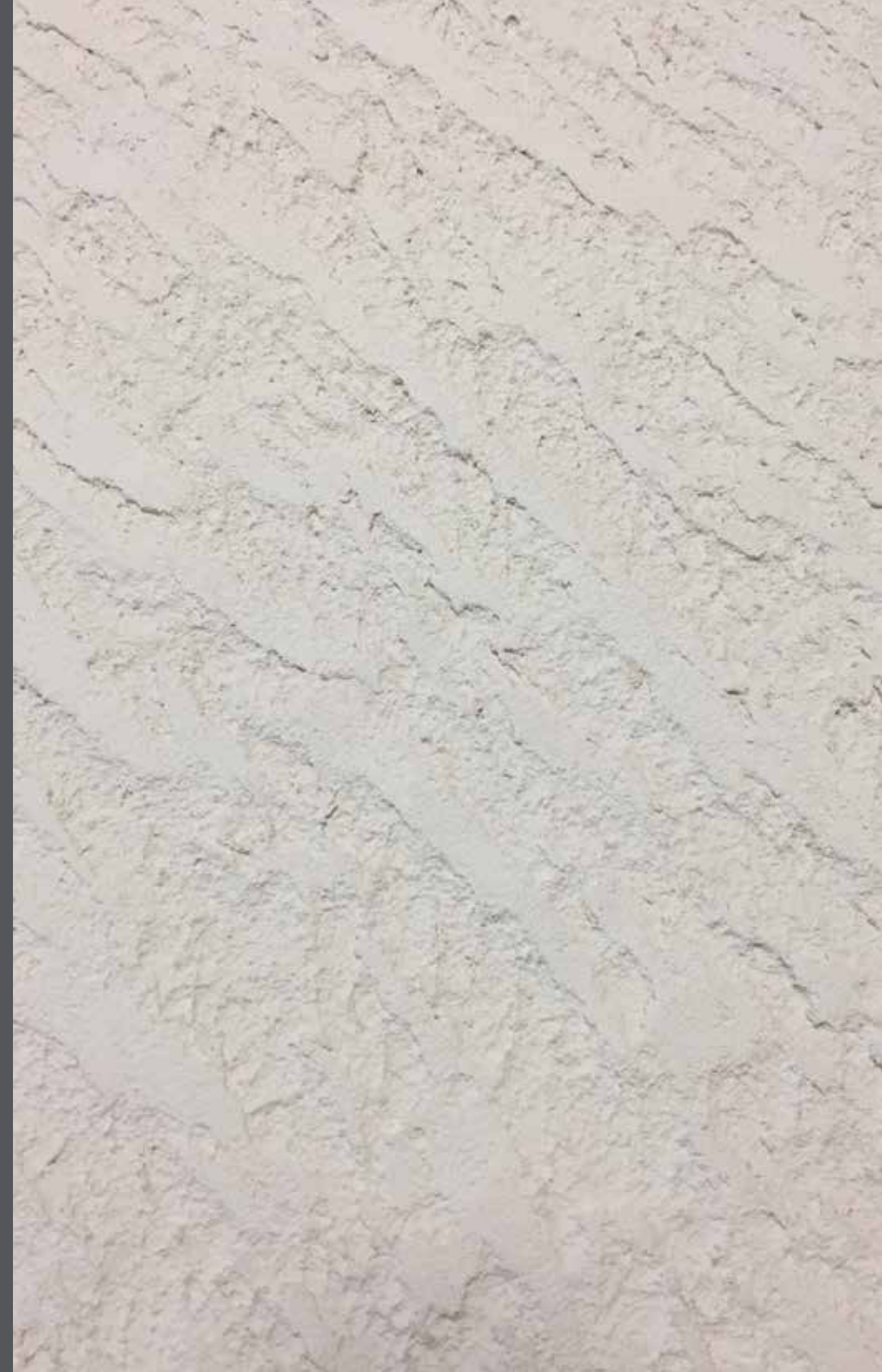
Lasciatevi ispirare!

Lavorazione

1. La finitura è realizzata con rivestimento minerale speciale **RÖFIX DESIGNPUTZ**, idrofobizzato, modellabile con svariate tecniche di strutturazione superficiale, per sistemi di isolamento termico nonché per facciate o anche superfici interne, da applicare su intonaci di fondo e pannelli pretrattati (ad es. cartongesso). A base di calce idraulica NHL e inerti selezionati con granulometria fino a 1,2 mm, massa volumica ca. 1400 kg/m³, permeabilità al vapore acqueo ($\mu=20$), assorbimento d'acqua W2, reazione al fuoco Euroclasse A1, conforme a EN 998-1. Applicazione con spatola in acciaio inox e successiva lavorazione con attrezzo KREATIV idoneo in base alla tecnica scelta per realizzare la struttura superficiale con l'effetto estetico desiderato. Successiva lisciatura con spatola liscia per conferire l'effetto desiderato.
2. Pitturazione delle superfici mediante applicazione di idropittura per esterni **RÖFIX PE 519 PREMIUM SiSi**, pittura permeabile al vapore con tecnologia SiSi per facciate intonacate e rivestite con sistemi di isolamento termico, pittura ibrida basata sulla tecnologia SiSi (legante SiSi-Matrix: resina ai silossani, ai silicati, acriliche) e cariche selezionate, opaca, idrorepellente, con elevato potere coprente, permeabile al vapore, tensioni ridotte e stabilità del colore. G3E3S1V2W3A0C0 sec. EN 1062-1. Peso specifico 1,5 kg/L; valore S_D ca. 0,2 m; valore pH 8,5; contenuto COV 1 g/L. Bianca o colorata (colore a scelta della D.L.). Il prodotto è applicato in modo uniforme e coprente in due mani successive, con idoneo pennello o rullo. L'applicazione meccanica va effettuata in modo uniforme con un'idonea apparecchiatura airless. La tonalità sarà scelta tra i colori della mazzetta RÖFIX ColorDesign. Su sistemi di isolamento termico a cappotto la tinta dovrà avere un indice di riflessione alla luce superiore al 25 %.

2.1. Effetto velatura - eseguibile anche in combinazione con la pittura sopradescritta. Finitura decorativa delle superfici già preparate, mediante applicazione di **RÖFIX PP 403 MULTI** Velatura ai silossani, per interni ed esterni su pitture o rivestimenti, leggermente satinata, a basso contenuto COV; il prodotto va applicato in modo uniforme e coprente in una o due mani, con idoneo pennello e con la tecnica ad effetto velatura. Trasparente o colorata (colore a scelta della D.L.). In esterno il prodotto sarà additivato con **RÖFIX Film Protettivo EXTRA**.

Pitturazioni interne: È possibile applicare tutte le pitture della linea RÖFIX Pitture per l'edilizia per INTERNI, secondo le specifiche di applicazione e di preparazione del fondo riportate nelle relative schede tecniche.



KREATIV SPECIAL PRODUCTS



RÖFIX SILVERGLOW



RÖFIX lucid glass



RÖFIX mirror glass



RÖFIX Madreperla Granello (1,8–3,0 mm)



RÖFIX Granulato Bianco Verona
(1,8–3,0 mm / 4,0–6,0 mm)



RÖFIX Granulato Giallo Siena
(1,8–3,0 mm/4,0–6,0 mm)



RÖFIX Granulato Grigio Venato
(1,5–4,0 mm/4,0–6,0 mm)



RÖFIX Granulato Verde Alpi
(1,5–4,0 mm/4,0–6,0 mm)



RÖFIX Granulato Rosso Verona
(1,5–4,0 mm/4,0–6,0 mm)



RÖFIX Granulato Nero Ebano
(1,8–3,0 mm/4,0–6,0 mm)



RÖFIX Carbuco di Silicio (1,4–1,8 mm)



RÖFIX Granulati speciali

KREATIV PRODUCTS

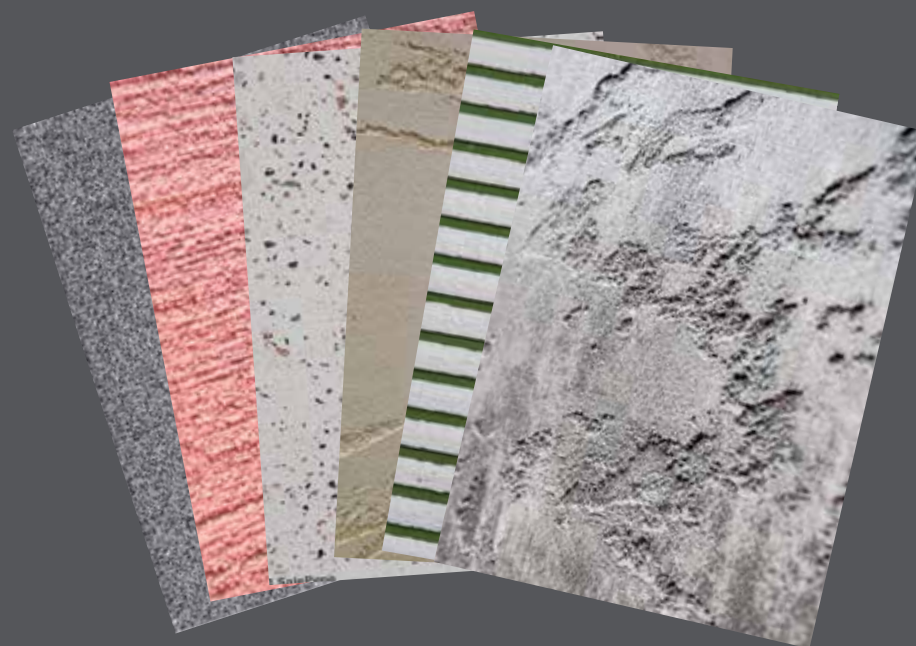
L'effetto RÖFIX KREATIV più bello è quello che è ancora nella vostra testa.

I nostri esperti sono a Vostra disposizione per rendere possibile le Vostre ispirazioni, nel perfetto connubio tra estetica e prestazione tecnica, durevolezza e compatibilità chimico-fisica con i supporti.

È quindi possibile realizzare un campione con un effetto personalizzato, secondo le Vostre necessità estetiche, nel pieno rispetto della fattibilità.

Lasciatevi ispirare!

Una gamma completa di rivestimenti di finitura e pitture murali per la protezione e la decorazione di facciate tradizionali e sistemi di isolamento termico a cappotto. Rivestimenti murali in pasta e minerali in polvere con un'ampia scelta di granulometrie, rivestimenti creativi con alta qualità tecnica ed estetica, per soddisfare le più diverse esigenze.



Editore: RÖFIX SpA, Via Venosta 70, 39020 Parcines (BZ), Italia

Consulenza: I nostri tecnici e consulenti sono a Vostra disposizione per qualsiasi informazione, chiarimento e quesito sull'impiego e la lavorazione dei nostri prodotti.

Copyright by **RÖFIX AG**: © 2019

I contenuti, le fotografie, la grafica e la fotocomposizione sono di proprietà della RÖFIX SpA. Si avverte la cortese clientela che l'applicazione, l'impiego e la lavorazione dei prodotti indicati nel presente catalogo sono di vostra esclusiva responsabilità. I dati, le raccomandazioni e le illustrazioni contenuti nel presente catalogo, sono fornite esclusivamente a titolo indicativo e non sono di impegno da parte nostra. Per i dati tecnici e le dichiarazioni nel catalogo è valida la scheda tecnica attuale. Vedi a riguardo il nostro sito roefix.com. L'azienda si riserva la possibilità di modificare nel tempo la composizione dei singoli prodotti, mantenendo comunque inalterate le caratteristiche principali.

K R E A T I V