

Design: Kellenwurf

Putzstrukturen für WDVS/VAWD gestalten

Die Verarbeitungsschritte



Schritt 1:

Die Armierungsschicht wird für den nachfolgenden Putzauftrag horizontal mit einem Besen aufgeraut.



Schritt 2:

Wir empfehlen einen Voranstrich der aufgerauten Armierungsschicht mit der Fixit 475 Grundierung für mineralische Deckputze, um ein gleichmässiges Saugverhalten des Untergrundes zu gewährleisten.



Schritt 3:

Durch das Vorlegen des Fixit 439 Klebemörtels wird der Materialverbrauch des Fixit 764 Kellenwurf stark verringert. Beim anschliessenden Anwerfen mit dem Putzspritzgerät wird dadurch die Anfangshaftung verbessert und es prallen weniger Körner ab.



Schritt 4:

Der Fixit 764 Kellenwurf (Körnung: 6–8 mm) wird mit dem Enduivit 3 Putzspritzgerät in schrägem Winkel stossweise eingeblasen, um Gerüstabzeichnungen zu vermeiden.



Schritt 5:

Die glänzende Kalksinterhaut wird mit der Malerbürste und Sax Fluatin FG 0900 neutralisiert und entfernt.



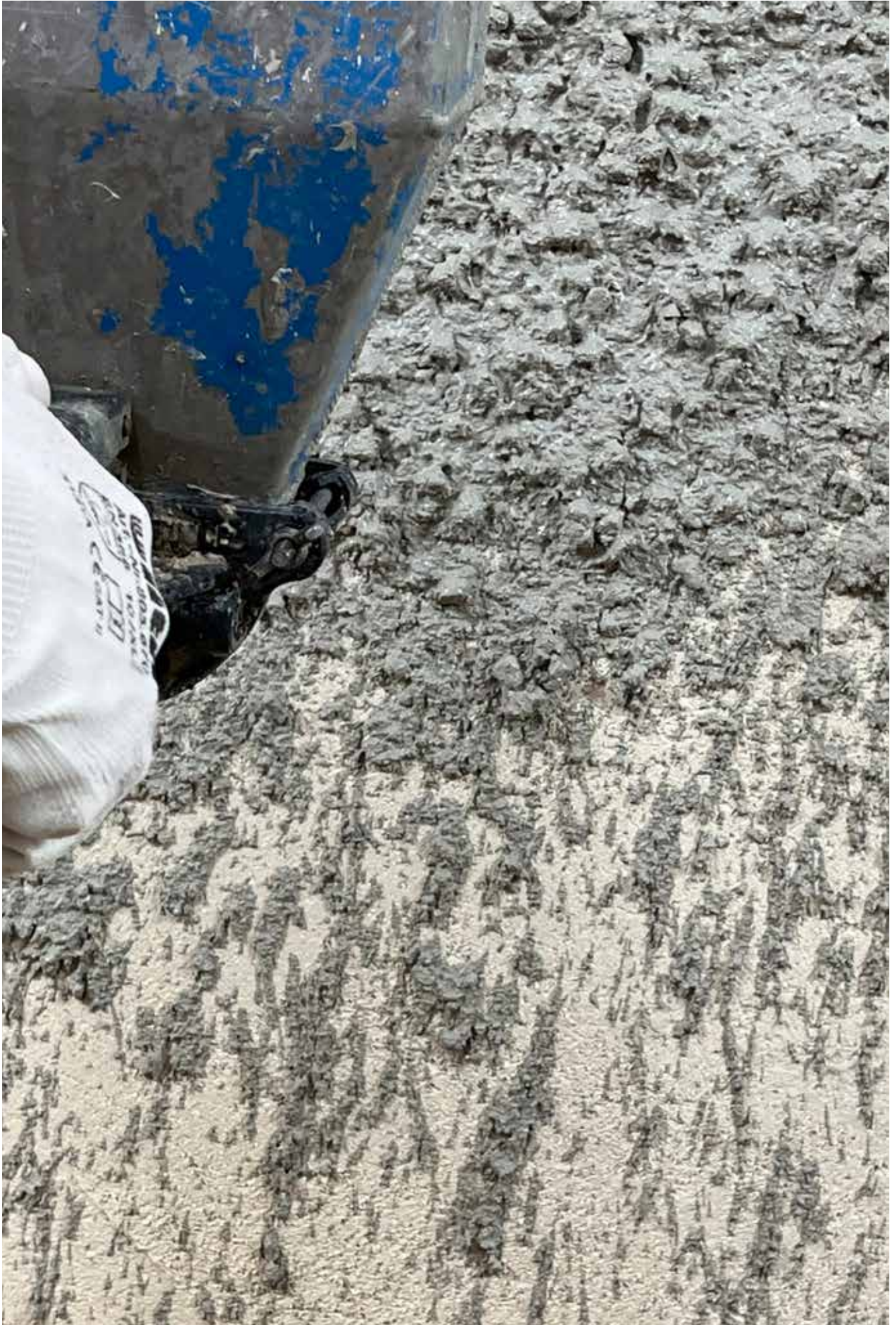
Schritt 6:

Nachdem der Putz komplett getrocknet ist, erfolgt der erste Anstrich mit der Fixit 786 Si Silikat-Silikon-Überrollfarbe und einer langflorigen Lammfellrolle.



Schritt 7:

Nach der Trocknung des ersten Anstrichs erfolgt der zweite Anstrich mit der Fixit 786 Si Silikat-Silikon-Überrollfarbe kreuz und quer mit einer langflorigen Lammfellrolle.



Hinweise und Werkzeuge

Verarbeitungshinweise:

- Nur soviel Material vorlegen, wie nass in nass verarbeitet werden kann.
- Wir empfehlen für eine bessere Haftung des Deckputzes, die Armierungsschicht mit einem Besen aufzurauen.
- Um Gerüstabzeichnungen zu vermeiden, wird der Fixit 764 Kellenwurf schräg eingeblasen.
- Der mineralische Untergrund muss vor dem Fassadenanstrich eine ausreichende Karbonatisierung vorweisen.
- Glänzende Kalksinteroberflächen können vor dem Anstrich mit Sax Fluatin FG 0900 fluatiert werden.
- Grosse Temperaturunterschiede und unterschiedliche Luftfeuchtigkeiten können bei der Trocknung eines mineralischen Putzes zu Farbtonveränderungen führen. Die Folge ist ein wolkiges Erscheinungsbild.
- Die Putzoberfläche ist zwingend zweimalig zu streichen.
- Alternativ kann der Farbauftrag mit einem Farbsprühgerät aufgebracht und anschliessend mit einer langflorigen Lammfellrolle durchgerollt werden.
- Es wird empfohlen, vorgängig eine Musterfläche anzulegen.

Verwendete Produkte:

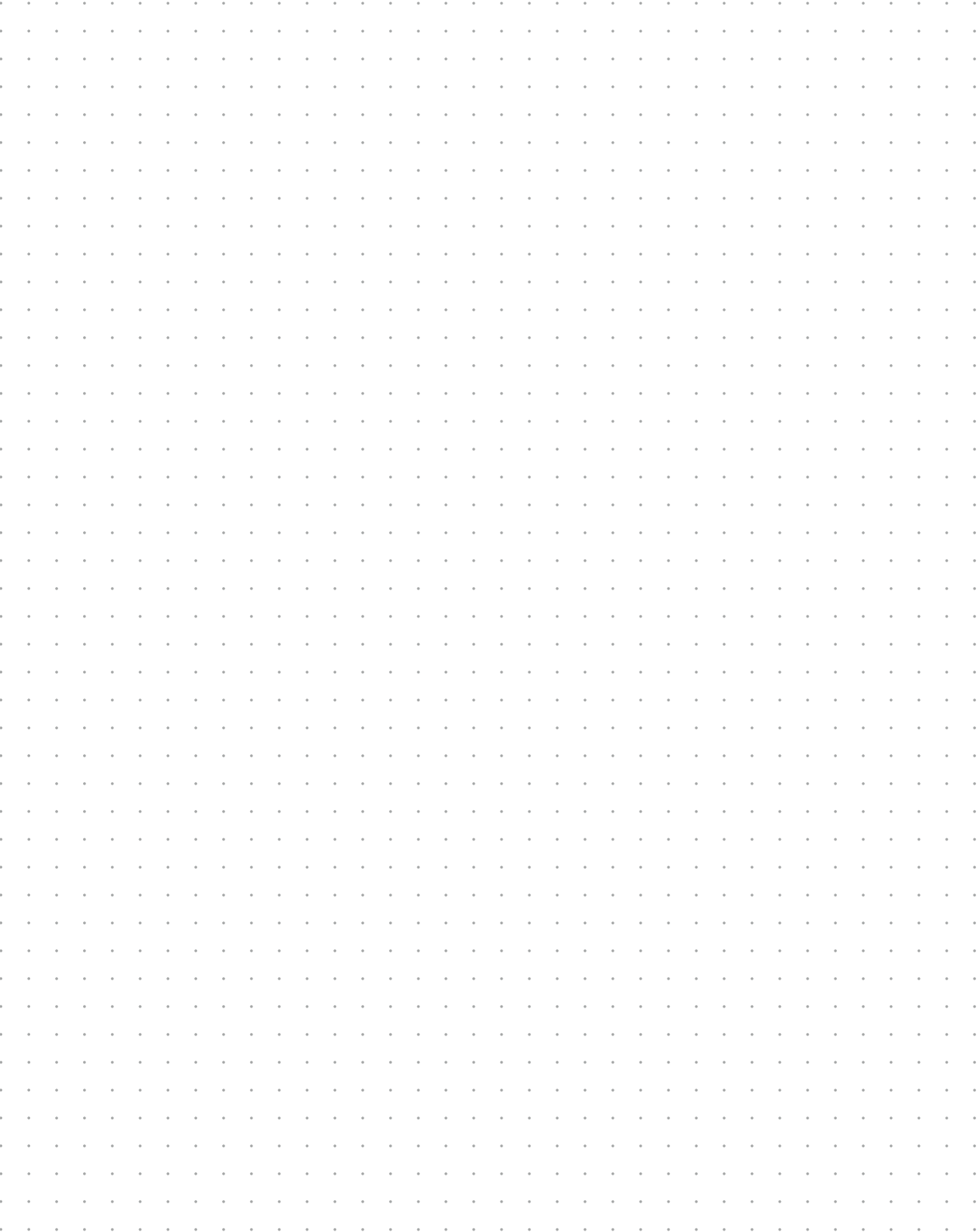
- Fixit 475 Grundierung für mineralische Deckputze
- Fixit 439 Klebe- und Einbettmörtel Uni leicht
- Fixit 764 Kellenwurf
- Fixit 786 Si Silikat-Silikon-Überrollfarbe
Alternativ: Fixit Silikatfarbe aussen

Benötigte Werkzeuge:

- Aufrabürste
- Lammfellrolle, langflor
- Rostfreie Stahltraufel gross
- Enduivit 3 Putzspritzgerät
- Luftkompressor
- Malerbürste



Ihre Notizen





Fixit Verkaufsbüros

Region West

1880 Bex VD
Tel. +41 (0)24 463 05 45
ventes@fixit.ch

Region Mitte

5113 Holderbank AG
Tel. +41 (0)62 887 53 63
verkauf.mitte@fixit.ch

Region Nord

8112 Otelfingen
Tel. +41 (0)43 411 77 11
verkauf.nord@fixit.ch

Region Ost

7204 Untervaz GR
Tel. +41 (0)81 300 06 66
verkauf.ost@fixit.ch