

Design : rouleau structuré

Concevoir des structures de crépi pour SITE/ITEC

Les étapes de mise en œuvre



1. Sur l'enduit de fond, appliquer la 1ère couche de crépi décoratif Fixit 745 à l'épaisseur du grain (env. 1,5 mm).

Laisser sécher



2. Après le séchage de la couche de base, appliquer le crépi décoratif Fixit 745 en guise de crépi de finition, avec une épaisseur de grain et de couche d'environ 1,5 mm.



3. Texturer l'enduit décoratif Fixit 745 encore frais au moyen du rouleau à relief « Madrure », en effectuant des mouvements dans tous les sens. Le rouleau à relief doit être nettoyé à intervalles réguliers.



4. Variante : l'enduit décoratif Fixit 745 encore frais peut être tamponné à l'aide d'une éponge.

Laisser prendre



- 5.** Après la prise de l'enduit, lisser avec précaution l'enduit décoratif Fixit 745 à la taloche.



- 6.** La surface se compose désormais d'une alternance de zones lisses et de zones en creux.

Laisser sécher



- 7.** Une fois que l'enduit est complètement sec, appliquer la première couche de Greutol peinture pour façades GreoColor OptiTop.

Laisser sécher



- 8.** Après le séchage de la première couche, procéder à la deuxième couche avec Greutol peinture pour façades GreoColor OptiTop.

Les étapes de mise en œuvre



- 9.** Pour obtenir un effet bicolore, recouvrir la surface de l'enduit avec Greutol peinture pour façades GreoColor OptiTop d'une autre couleur à l'aide d'un rouleau en caoutchouc mousse ou à tapisser à poils courts, dans tous les sens et en exerçant une légère pression.



Conseils et outils

Conseils de mise en œuvre

- Ne préparer que la quantité de matériau pouvant être appliquée frais sur frais.
- La surface de l'enduit doit impérativement être prépeinte deux fois dans la couleur de base.
- En cas d'utilisation d'un rouleau en caoutchouc mousse ou d'un rouleau à tapisser, il faut veiller à une application régulière et mince de la peinture. Avec un excès de peinture ou une pression trop forte, la peinture pénètre également dans les creux de l'enduit.
- Pour que le rouleau en caoutchouc mousse ou le rouleau de tapisserie absorbe la peinture de manière uniforme, il faut le poser sur une surface lisse et avec peu de peinture.
- Il est recommandé de créer au préalable une surface d'échantillonnage.

Produits utilisés

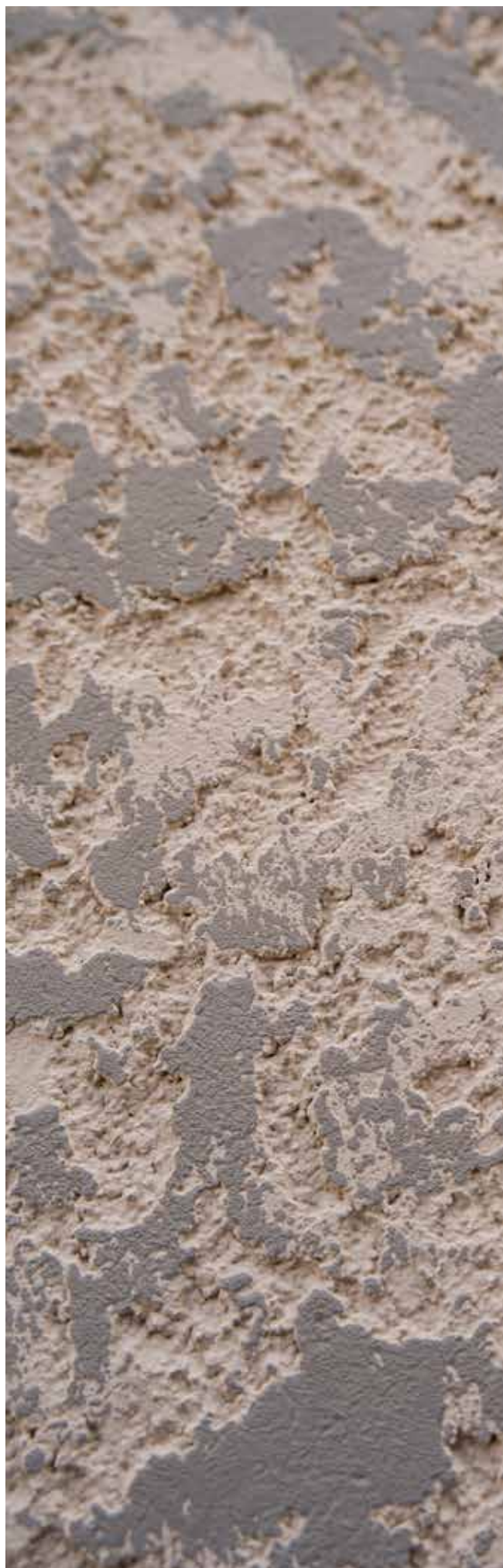
- Fixit 745 Crépi décoratif
- Greutol peinture pour façades GreoColor OptiTop



Outils nécessaires

- Grande taloche en acier inoxydable
- Rouleau à relief
- Éponge
- Petite taloche en acier inoxydable
- Rouleau en peau d'agneau
- Rouleau en caoutchouc mousse ou rouleau à tapisser





Siège principal

Greutol AG
Libernstrasse 28
8112 Otelfingen
Telefon +41 43 411 77 77
info@greutol.ch

Filiales

Greutol SA Bex
Route du Grand St. Bernard
1880 Bex
Telefon +41 21 702 08 18
bex@greutol.ch

Greutol AG Laupen
Murtenstrasse 29
3177 Laupen
Telefon +41 31 747 85 00
laupen@greutol.ch

Site de stockage

Greutol AG Wilen b. Wil
Dorfstrasse 2
9535 Wilen b. Wil
Telefon +41 71 944 30 08
wilen@greutol.ch

www.greutol.ch