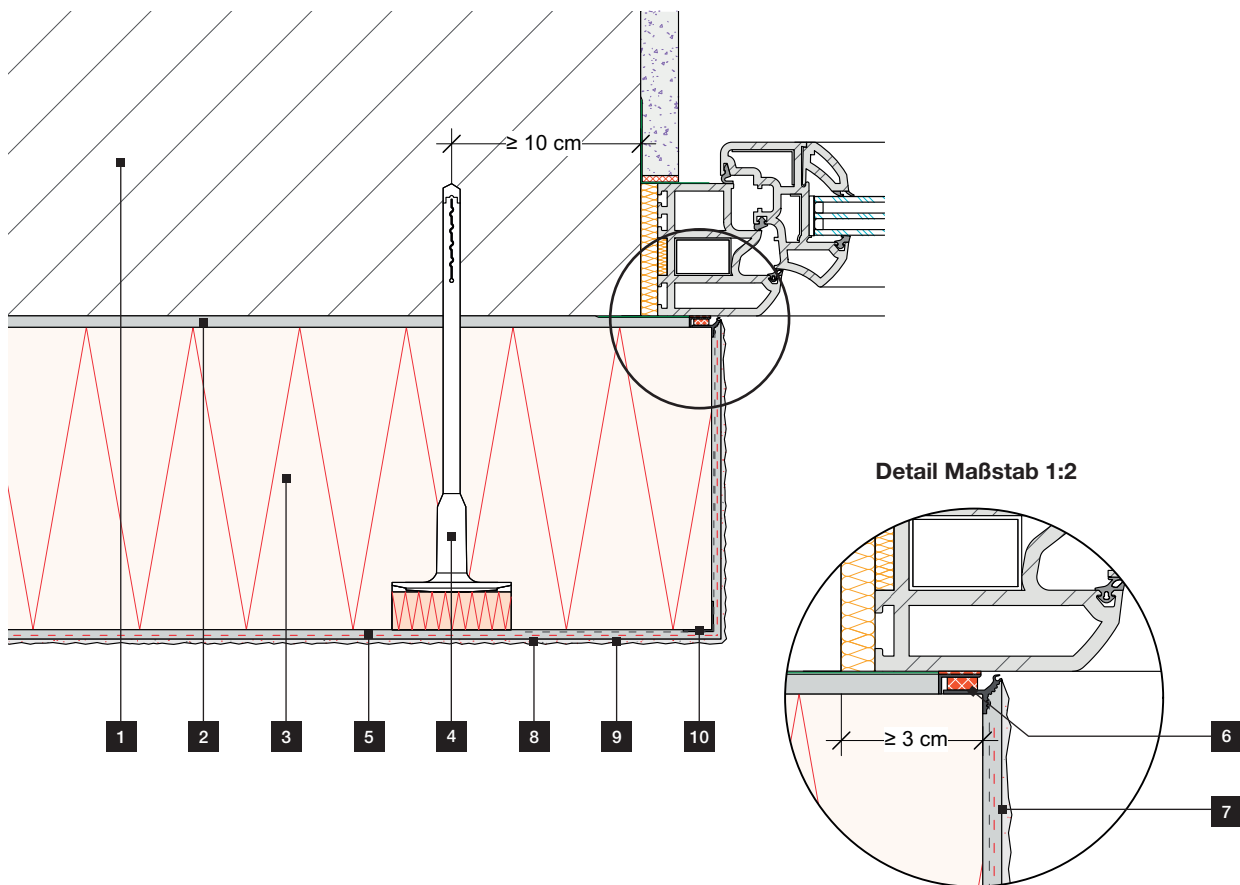


# Wärmedämmverbundsysteme

Fensterlaibung - Anschluss an Fenster und Türen  
Bündig mit dem Mauerwerk



## LEGENDE

- |   |   |  |
|---|---|--|
| <b>1</b> Wandbildner                                    | <b>5</b> RÖFIX Unterputz samt Amierungsgewebe     | <b>8</b> RÖFIX Oberputz                          |
| <b>2</b> RÖFIX Systemklebemörtel                        | <b>6</b> RÖFIX Anputzleiste                       | <b>9</b> RÖFIX Fassadenanstrich (systemabhängig) |
| <b>3</b> RÖFIX Fassadendämmplatte                       | <b>7</b> RÖFIX Putzgrund PREMIUM (systemabhängig) | <b>10</b> RÖFIX Gewebewinkel                     |
| <b>4</b> RÖFIX Systemdübel inkl. Rondelle <sup>1)</sup> |   |  |

<sup>1)</sup> Ausnahme siehe jeweilige gültige ÖNORM bzw. Systemherstellerangabe

Unsere Detailzeichnungen verstehen sich als Leitdetails und sind vom Planverfasser, Bauführer usw. projektspezifisch zu prüfen und gegebenenfalls an bautechnische und baurechtliche Randbedingungen anzupassen. Maßstab 1:4. Stand 11/21.