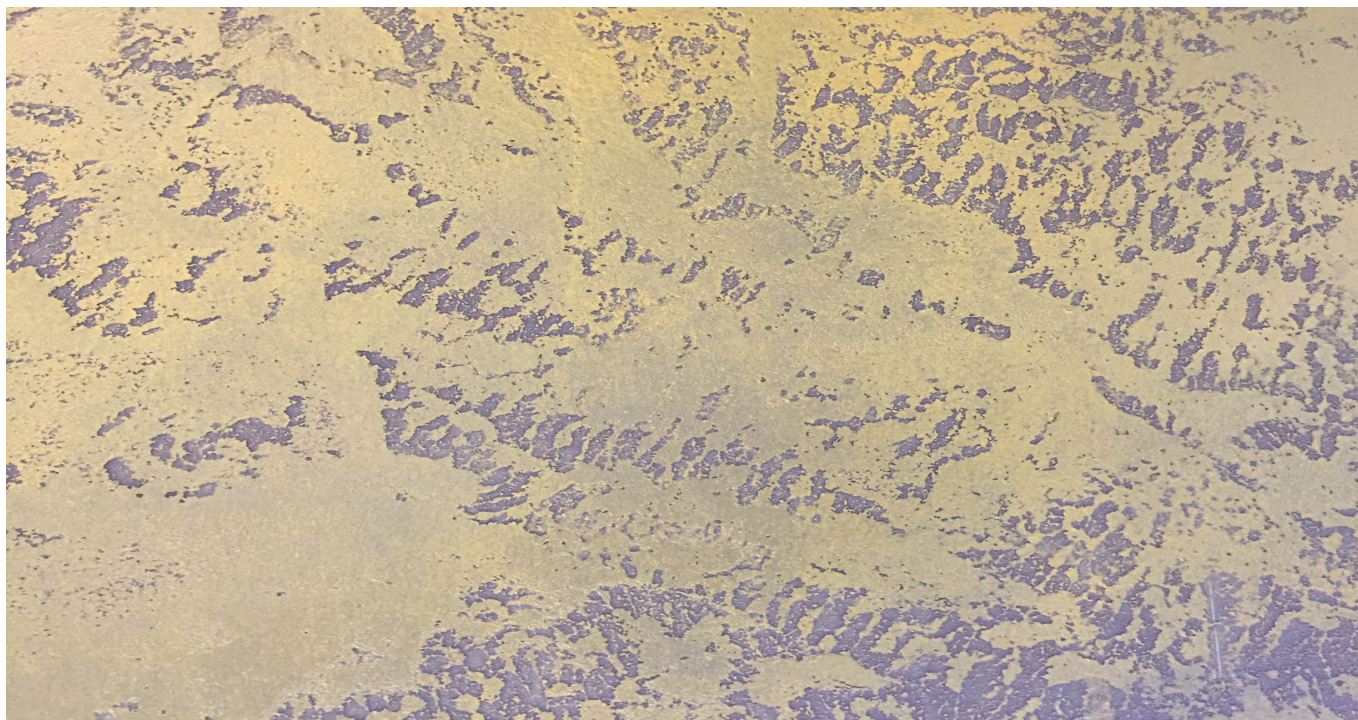


RÖFIX Linea KREATIV - RÖFIX Rivestimento SiSi®Kreativ 0,5mm - Kreativ Effect «GLOSS-ROCK»



Lavorazione

1. Preparazione del supporto.

- Il supporto deve essere asciutto, maturato, pulito e privo di polvere, planare, non gelato, piano, sufficientemente scabro e consistente, nonché esente da efflorescenze e prodotti distaccanti.
- Gli elementi costruttivi adiacenti, quali finestre, ringhiere, corrimano, lastre di pietra e simili vanno adeguatamente protette.
- In ogni caso vanno rispettate le indicazioni di preparazione dei supporti, nelle schede tecniche dei prodotti nonché le direttive di lavorazione previste.
- Durante tutte le fasi di lavorazione, essiccazione ed indurimento, deve esserci una temperatura minima di + 5 °C (temperatura supporto, materiale e aria). Nella fase di lavorazione, non deve essere presente alcuna condensa sulla superficie (con superamento del punto di rugiada) o acqua. Durante la lavorazione dell'intonaco e finitura tenere in considerazione le condizioni.
- I ponteggi devono essere progettati e montati in conformità alle norme di sicurezza ed in modo tale da consentire l'esecuzione dei lavori previsti. Prevedere dei teli di protezione della facciata sui ponteggi.

2. Realizzazione della finitura

- Dopo la completa essiccazione e stagionatura della rasatura viene applicato in modo uniforme a pennello o rullo lo strato di fondo colorato, **RÖFIX Primer PREMIUM**. Attendere ca. 24 ore prima di applicare il rivestimento di finitura successiva.
- La finitura sarà realizzata con rivestimento a spessore in pasta a base silicati-silossani **RÖFIX Rivestimento SiSi®**, granulometria a scelta da 1–6 mm, bianco o colorato, altamente idrorepellente (assorbimento capillare di acqua $W \leq 0,15 \text{ kg/m}^2 \cdot \text{h} \cdot 0,5$), permeabile al vapore acqueo ($\mu=60$), resistente agli agenti atmosferici, con protezione antialga e antimuffa. Applicazione con spatola in acciaio, spessore minimo corrispondente alla dimensione del granulo e successiva lavorazione con frattazzo di plastica secondo la struttura superficiale voluta. Il colore del rivestimento sarà scelto dalla D.L. Se colorato, le tinte saranno caratterizzate da indice di riflessione alla luce $> 25 \%$, scelte tra i colori della mazzetta RÖFIX ColorDesign.

3. Realizzazione effetto

- Sopra lo strato di **RÖFIX Rivestimento SiSi®** sopradescritto il prodotto **RÖFIX Rivestimento SiSi® KREATIV 0,5 mm**, rivestimento fine pronto all'uso, a strato sottile granulometria 0,5 mm, a base silicato e silossano, elevata permeabilità al vapore ($\mu=50$), resistenza alle intemperie, idoneo per sistemi di isolamento termico. Il prodotto va applicato in una mano a spatola e rifinito con la stessa. Il colore del rivestimento sarà scelto dalla D.L. Se colorato, le tinte saranno caratterizzate da indice di riflessione alla luce $> 25 \%$, scelte tra i colori della mazzetta RÖFIX ColorDesign.
- Dopo indurimento dello strato precedente applicazione ulteriore di **RÖFIX Rivestimento SiSi® KREATIV 0,5 mm**, rivestimento fine pronto all'uso, a strato sottile granulometria 0,5 mm, a base silicato e silossano, elevata permeabilità al vapore ($\mu=50$), resistenza alle intemperie, idoneo per sistemi di isolamento termico. Il prodotto è applicato con spatola d'acciaio e lavorato con **attrezzo KREATIV**. Il colore del rivestimento sarà scelto dalla D.L. Se colorato, le tinte saranno caratterizzate da indice di riflessione alla luce $> 25 \%$, scelte tra i colori della mazzetta RÖFIX ColorDesign. Successiva lisciatura con spatola di acciaio

4. Pitturazione

- Pitturazione delle superfici già preparate, mediante applicazione **RÖFIX ACRILACK SATINATO**, smalto murale con elevata resistenza all'abrasione, a base di copolimeri acrilici in dispersione e cariche selezionate, satinato 15 Gloss a 60° , effetto setato, con elevato potere coprente, a basso contenuto COV; il prodotto va applicato in modo uniforme e coprente in due mani successive, con idoneo pennello o rullo. Bianca o colorata (colore a scelta della D.L.)
- Effetto bicolore: Ulteriore pitturazione delle superfici con tonalità diversa, mediante **RÖFIX ACRILACK SATINATO**, smalto murale con elevata resistenza all'abrasione, a base di copolimeri acrilici in dispersione e cariche selezionate, satinato 15 Gloss a 60° , effetto setato, con elevato potere coprente, a basso contenuto COV; il prodotto va applicato in modo uniforme e coprente in due mani successive, con idoneo pennello o rullo a pelo corto. Bianca o colorata (colore a scelta della D.L.)

AVVERTENZE

- L'effetto estetico potrà variare in funzione della tecnica applicativa e della manualità dell'operatore.
- La modalità applicativa di strutturazione e finitura dei prodotti della linea KREATIV, definisce un effetto di finitura sempre unico, disomogeneo e mai uguale. Questo fa parte delle caratteristiche che danno valore ad un'opera unica, come RÖFIX KREATIV, e dipendono dalle modalità di lavorazione, e non possono essere oggetto di reclami sul prodotto.
- Si consiglia pertanto, prima dell'esecuzione dei lavori, di predisporre una superficie campione di grandi dimensioni.
- Per impiego su sistemi di isolamento termico all'esterno tutte le tonalità con un fattore di riflessione superiore al 25 %. Per impiego su intonaco di fondo all'esterno tutte le tonalità secondo RÖFIX Mazzetta colori attuale (con fattore di riflessione FR $< 15 \%$ impiegare **RÖFIX PE 519 PREMIUM DARK SycoTec®**). Per impiego su pannelli di costruzione all'esterno tutte le tonalità secondo RÖFIX Mazzetta colori attuale (con fattore di riflessione FR $< 15 \%$ impiegare **RÖFIX PE 519 PREMIUM DARK SycoTec®**) Per impiego su intonaco di fondo e cartongesso all'interno tutte le tonalità secondo RÖFIX Mazzetta colori attuale.
- Tutte le lavorazioni sono possibili sui seguenti sistemi di isolamento termico con rasatura armata: **RÖFIX LIGHT EPS - RÖFIX W50 EPS - RÖFIX POLY EPS - RÖFIX FIRESTOP LIGHT - RÖFIX FIRESTOP - RÖFIX CORKTHERM** Per lavorazioni su sistemi di isolamento termico RÖFIX diversi da quelli sopradescritti, contattare il referente tecnico RÖFIX.
- Lavorazioni possibili anche sui seguenti sistemi RÖFIX Intonaci di fondo: RÖFIX Intonaci a base calce, calce/cemento - RÖFIX Intonaci di fondo leggeri - **RÖFIX Renostar® + RÖFIX P50**
- All'interno su RÖFIX Intonaci e rasanti a base calce, calce/cemento - Cartongesso pretrattato con **RÖFIX PRIMER COLOR PLUS**
- Per intonachini e pitture Salvo diverse prescrizioni:
- Si consiglia il prodotto necessario per l'esecuzione di fronti continui, della stessa partita.
- Non applicare in presenza di sole battente e forte ventilazione.
- L'esecuzione di fronti continui deve essere completata in giornata.
- Proteggere la facciata da pioggia e gelo nell'arco delle prime 72 ore dalla stesura.

Per quanto non espressamente indicato si prega di far riferimento alle schede tecniche dei prodotti citati che si trovano nel sito www.roefix.com