



# Aménagements extérieurs

Qualité testée de Fixit





# Aperçu des produits

## **Béton sec**

- Fixit 504 / 508 / 516 Mortier/béton sec  
Fixit 516 FT Béton sec GDS

## **Béton drainant et mortier de pose**

- Fixit 582/8 Trass Béton drainant  
Fixit 584 Mortier de lit de pose pour pavages

## **Mortier pour pavés, bordures et pierres naturelles**

- Fixit 583 Mortier pour pavés, bordures et pierre naturelle  
Fixit 583 Trass Mortier pour pavés, bordures et pierre naturelle

## **Mortier de jointoiment**

- Fixit 585 Mortier de jointoiment pour pavages  
Fixit 585 Quick Mortier de jointoiment pour pavages spécial

## **Mortier de scellement pour regards, prise rapide**

- Fixit 586 Quick Mortier de scellement fluide

## **Mortier pour regards/réparation, prise rapide**

- Fixit 587 Mortier de pose de regards et réparation  
Fixit 587 Quick Mortier de pose de regards et réparation

## **Liant avec Trass**

- Fixit 571 Mélange au ciment avec trass

## **Mortier de lit de pose fin avec Trass**

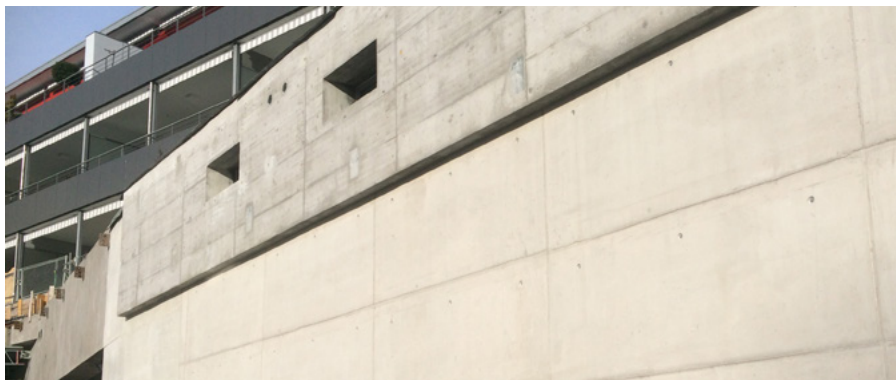
- Fixit 575 Mortier de lit de pose fin C2 TE S1

## **Mortier de jointoiment spécial**

- Fixit 560 VM Mortier de jointoiment pour pavages avec trass

## **Mortier spécial à maçonner & pierres naturelles**

- Fixit 560 Mortier à maçonner pour pierre naturelle avec trass  
Fixit 562 Mortier à maçonner pour pierre naturelle avec trass  
Fixit 564 Rasa Pietra Mortier de jointoiment pour pierre naturelle  
Fixit 565 Rania Mortier à maçonner pour pierre naturelle



## Fixit 504 / 508 / 516

**Mortier sec & béton sec**  
**Granulométrie de 4 mm à 16 mm**

Convient généralement aux travaux de bétonnage, à la réalisation de fondations, de murs et de socles en béton ainsi qu'au remplissage d'éléments de construction étroits et de seuils de porte.

### **Temps de mise en œuvre :**

Fixit 504 : env. 60 minutes

Fixit 508 : env. 60 minutes

Fixit 516 : env. 60 minutes

### **Avantages :**

- Résistant au gel
- Utilisable de manière polyvalente
- Mélange homogène et stable



### **Unité d'emballage**

Sac de 25 kg | Palette de 42 sacs (1'050 kg)

Disponible en silo avec mélangeur continu





## Fixit 516 FT

**Béton sec spécial C30/37  
0-16 mm**

Convient pour les travaux de bétonnage spéciaux et pour la réalisation de fondations, semelles, murs en béton, socles, puits, escaliers de haute qualité ainsi que pour les travaux spéciaux de génie civil.

### **Temps de mise en œuvre :**

env. 60 minutes

### **Avantages :**

- Résistance aux sels de dégel (BE II FT)
- Résistant aux sulfates
- Mélange homogène et stable
- Haute résistance au jeune âge



### **Unité d'emballage**

Sac de 25 kg | Palette de 42 sacs (1'050 kg)

Disponible en silo



## Fixit 582/8 Trass

### Béton poreux 2-8 mm

Comme drainage pour évacuer les eaux de surface sans augmenter la quantité d'eaux usées dans les canalisations. Pour la pose de pavés et de dalles en pierre naturelle sur un support résistant au gel ainsi que de bordures et de pierres de bordure dans la construction de routes et de chemins.

### Temps de mise en œuvre :

evn. 60 minutes

### Avantages :

- Résistant au gel
- Perméable à l'eau et drainant  
Faible tendance à l'efflorescence calcaire
- Haute résistance à la compression



### Unité d'emballage

Sac de 25 kg | Palette de 42 sacs (1'050 kg)

Disponible en silo



## Fixit 565

### **Rania Mortier de jointoiment pour pierre naturelle 0–3 mm**

Le mortier fortement hydrophobe pour le jointoiment des maçonneries en pierre naturelle et en moellons convient également comme enduit de base ou monocouche pour les murs en pierre naturelle exposés aux intempéries ainsi que comme enduit de soubassement dans les zones exposées aux projections d'eau.

Le mortier ne convient pas pour les surfaces horizontales.

#### **Temps de mise en œuvre :**

evn. 90–120 minutes

#### **Avantages :**

- Résistant au gel
- Résistance à la compression 3,5 N/mm<sup>2</sup>
- Pompable
- Mélange homogène



#### **Unité d'emballage**

Sac de 25 kg | Palette de 42 sacs (1'050 kg)



## Fixit 583 / 583 Trass

### Mortier pour pavés, bordures et pierre naturelle 0-3 mm

Mortier de ciment souple, résistant aux sulfates, pour le mortier, le jointoiment et le scellement de joints dans les maçonneries en pierre naturelle et les pavages.

#### Temps de mise en œuvre :

Pour les deux produits evn. 90-120 minutes

#### Avantages :

- Haute résistance aux sels de dégel (BE II FT)
- Mise en œuvre facile (peut être pompé)
- Bonne adhérence
- Résistant aux sulfates
- Faible tendance à l'efflorescence de calcaire



#### Unité d'emballage

Sac de 25 kg | Palette de 36 sacs (900 kg)

Disponible en silo





## Fixit 585 / 585 Quick

### Mortier de jointoiment pour pavages 0–1,5 mm

Résistant aux sulfates avec un bon comportement à la barbotine et une adhérence élevée aux flancs des pierres. Convient pour le scellement des joints de pavés.

#### Temps de mise en œuvre :

Fixit 585: evn. 120 Minutes

Fixit 585 Quick: evn. 80 Minutes

#### Avantages :

- Résistance aux sels de dégel (BE II FT)
- Mise en œuvre facile (peut être pompé)
- Bel aspect des joints, grande fluidité
- Fixit 585 Quick : Praticable après env. 48 heures



#### Unité d'emballage

Sac de 25 kg | Palette de 36 sacs (900 kg)

Disponible en silo



## Fixit 586 Quick

### **Mortier de scellement fluide (pour regards) 0-0,25 mm**

Mortier à haute résistance aux sulfates et à retrait réduit pour le remplissage d'éléments de construction dans le bâtiment et le génie civil. Spécialement conçu pour le scellement des couvercles de regards et des joints entre le cadre du regards et le cône ou les anneaux de compensation après le relèvement du cadre du regards.

**Temps de mise en œuvre :**  
evn. 8 Minutes

#### **Avantages :**

- Fixit 586 Quick: Résistance aux sels de dégel
- Convient aux éléments de construction galvanisés
- Praticable après éventuellement une heure (en fonction de la température)
- Mortier R4 selon EN 1504-3



#### **Unité d'emballage**

Bidon de 20 kg| palette de 24 bidons (480 kg)



## Fixit 587 / 587 Quick

### Mortier pour regards et réparation 0-1 mm

Mortier à base de ciment à prise rapide pour la pose de couvercles de regards ou d'éléments de construction soumis à des charges dans un délai très court. Pour fixer les cadres de portes et de fenêtres, les rebords de fenêtres ainsi que pour égaliser les escaliers et les paliers.

### Temps de mise en œuvre :

Fixit 587: evn. 15 Minutes

Fixit 587 Quick: evn. 5 Minutes

### Avantages :

- Résistance aux sels de dégel (BE II FT)
- Convient pour le domaine de l'eau potable
- Mortier R4 selon EN 1504-3



### Unité d'emballage

Bidon de 20 kg | palette de 24 bidons (480 kg)



## Fixit 571

### Mélange au ciment avec trass

Le liant pour béton de gravillons et mortier convient à la fabrication de mortiers de chantier résistants à l'extérieur et à l'intérieur.

#### Avantages :

- Liants pour mélanges de mortier
- Béton gravillonné + mortier à mélanger soi-même
- Faible tendance à l'efflorescence de chaux
- Avec ajout de trass



#### Unité d'emballage

Sac de 25 kg | Palette de 42 sacs (1'050 kg)

Disponible en silo





## Fixit 575

### **Mortier de lit de pose fin C2 TE S1 avec Trass**

Pour le collage de dalles en pierre naturelle de grand format à l'extérieur et à l'intérieur, sur le sol et les murs. Nécessite un support en béton ou en béton drainant.

#### **Temps de mise en œuvre :**

evn. 45 Minutes

#### **Avantages :**

- Résistant au gel
- Rapidement praticable et résistant aux charges
- Très bonne adhérence
- Avec ajout de trass



#### **Unité d'emballage**

Sac de 25 kg | Palette de 42 sacs (1'050 kg)

# Fixit 560

## Mortier à maçonner pour pierre naturelle avec trass 0–1 mm

Mortier de ciment stable, résistant au gel et aux sulfates, avec adjonction de trass, pour le scellement de joints dans les maçonneries en pierre naturelle et les pavages.

### Temps de mise en œuvre

evn. 90–120 minutes

- Résistance à la compression 11 N/mm<sup>2</sup>



#### Unité d'emballage

Sac de 25 kg | Palette de 42 sacs (1'050 kg)

Disponible en silo

# Fixit 560 VM

## Mortier de jointoiement pour pavages avec trass 0–1 mm

Mortier résistant au gel et aux sulfates, avec adjonction de trass, bon comportement à la barbotine et forte adhérence aux flancs des pierres. Convient pour le scellement des joints de pavés.

### Temps de mise en œuvre

evn. 90–120 minutes

- Résistance à la compression 11 N/mm<sup>2</sup>



#### Unité d'emballage

Sac de 25 kg | Palette de 42 sacs (1'050 kg)

Disponible en silo

## Fixit 562

### Mortier de jointoiment pour pavages avec trass 0–3 mm

Résistant au gel et adapté à la conservation des monuments.

#### Temps de mise en œuvre

evn. 90–120 minutes

- Résistance à la compression 15 N/mm<sup>2</sup>
- Non hydrophobe



#### Unité d'emballage

Sac de 25 kg | Palette de 42 sacs (1'050 kg)

Disponible en silo

## Fixit 564

### Rasa Pietra Mortier de jointoiment pour pierre naturelle 0–3 mm

Pour le jointoiment ou comme enduit de  
base/monocouche

#### Temps de mise en œuvre

evn. 90–120 minutes

- Résistance à la compression 2 N/mm<sup>2</sup>
- Faiblement hydrophobe



#### Unité d'emballage

Sac de 25 kg | Palette de 40 sacs (1'000 kg)

## Bureaux de vente régionaux

Région Ouest/France  
1880 Bex VD  
Tél. +41 (0)24 463 05 45  
ventes@fixit.ch

Région Centre  
5113 Holderbank AG  
Tél. +41 (0)62 887 53 63  
verkauf.mitte@fixit.ch

Région Nord  
8112 Otelfingen ZH  
Tél. +41 (0)43 411 77 11  
verkauf.nord@fixit.ch

Région Est  
7204 Untervaz GR  
Tél. +41 (0)81 300 06 66  
verkauf.ost@fixit.ch

**fixit.ch**

Une entreprise du groupe

**FIXIT GRUPPE**  
BAUSTOFFE MIT SYSTEM